

ДОКЛАД ЗА ОЦЕНКА НА ВЪЗДЕЙСТВИЕТО ВЪРХУ ОКОЛНАТА СРЕДА ЗА

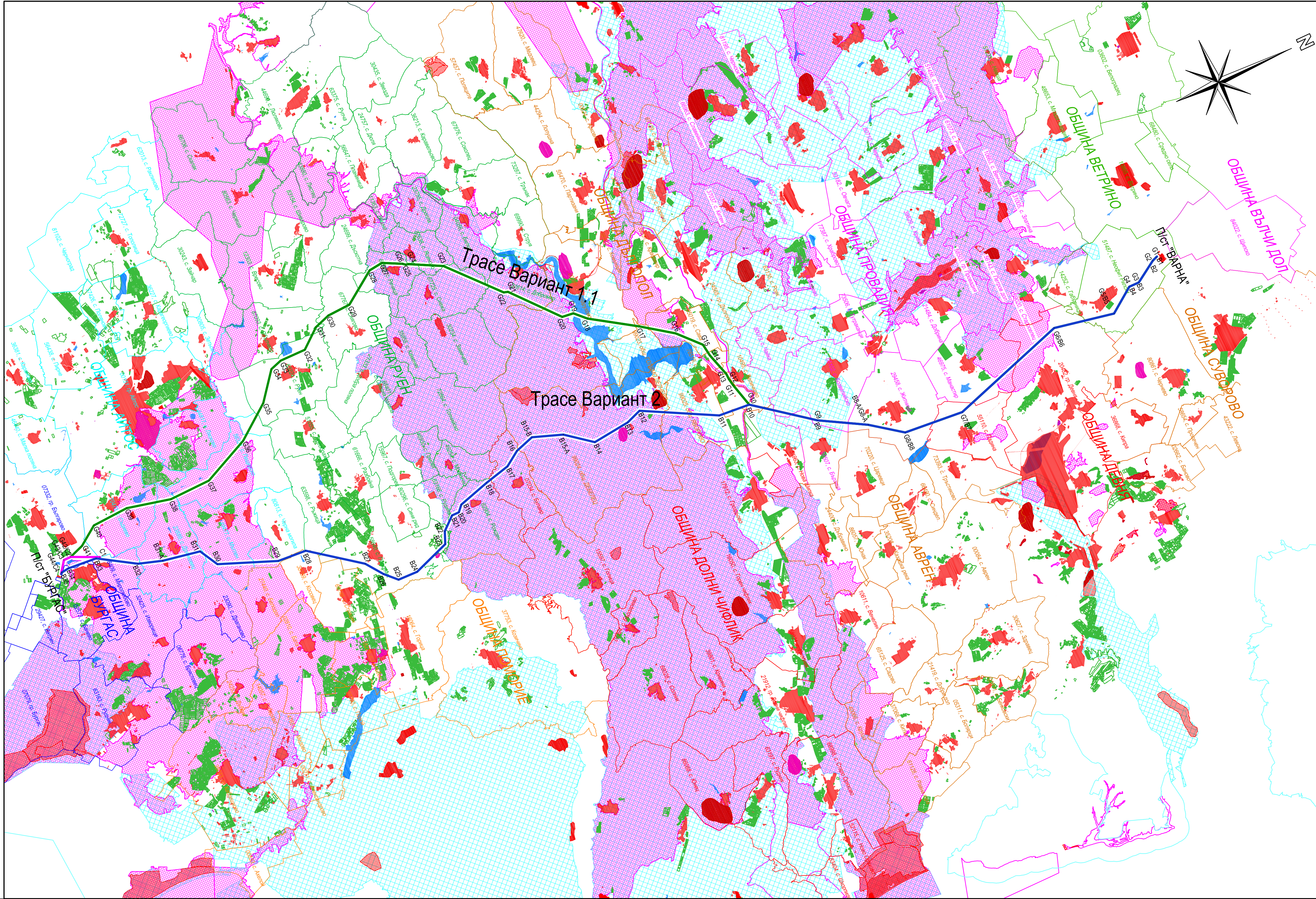
инвестиционно предложение за изграждане на нова ВЛ 400kv от п/ст „Варна“ до п/ст „Бургас“

(съгласно Закона за опазване на околната среда/ обн., ДВ бр. 91/25.09.2002 г. и Наредбата за условията и реда за извършване на оценка на въздействие върху околната среда, обн. ДВ бр. 25/18.03.2003 г.)

ПРИЛОЖЕНИЯ

Възложител: „ЕСО“ ЕАД

Юли, 2017 г.



Легенда:

Граници на урбанизирана територия
населени места, вилна зона, стопански двор,
ферма, склад, индустриална зона

Територия - археология, история
спорт

Трайни насаждения
овощни градини
лозя

Язовири

C1

Трасе, по което се предвижда да се премести ВЛ 400kV "Черно море" пред п/ст "Бургас" за трасе вариант 2, репер C1

Граници на защитена територия

Зона натура 2000 Хабитати

Зона натура 2000 Птици

G15

Трасе Вариант 1.1 (подвариант на 1)
репер G15

B15

Трасе Вариант 2, репер B15

Съфинансиран от Европейския съюз
Механизъм за свързване на Европа

Деиност "Проучвания и прединвестиционни дейности, свързани с проект от общ европейски интерес 3.8: Изграждане на нов електропровод 400 kV между „Добруджа“ и „Бургас“ се съфинансират от Механизъм за свързване на Европа на Европейския съюз

ЕЛЕКТРОЕНЕРГИЕН СИСТЕМЕН ОПЕРАТОР ЕАД

1404 София, бул. "Гоце Делчев" №105
тел. (02) 9696802; факс (02) 9626189; e-mail: eso@eso.bg

Изпълнител: ДЗЗД „ОГД ВЛ 400kV ДОБРУДЖА - БУРГАС“

Разработили:

Договор: 40-ИКПО/21.12.2016

Обект: Нова ВЛ 400kV от п/ст "Варна" до п/ст "Бургас"

ЕТАП: III – ТРЕТИ

Предмет: Оценка на въздействието върху околната среда и оценка на съвместимост

Дата: 22.08.2016

Изработил: К.Тодоров

Ревизия: 00

Основание: –

Документ №: 087-7L1-010V-0101XX-01

Фигура 1:

Обзорна карта на района на инвестиционното предложение

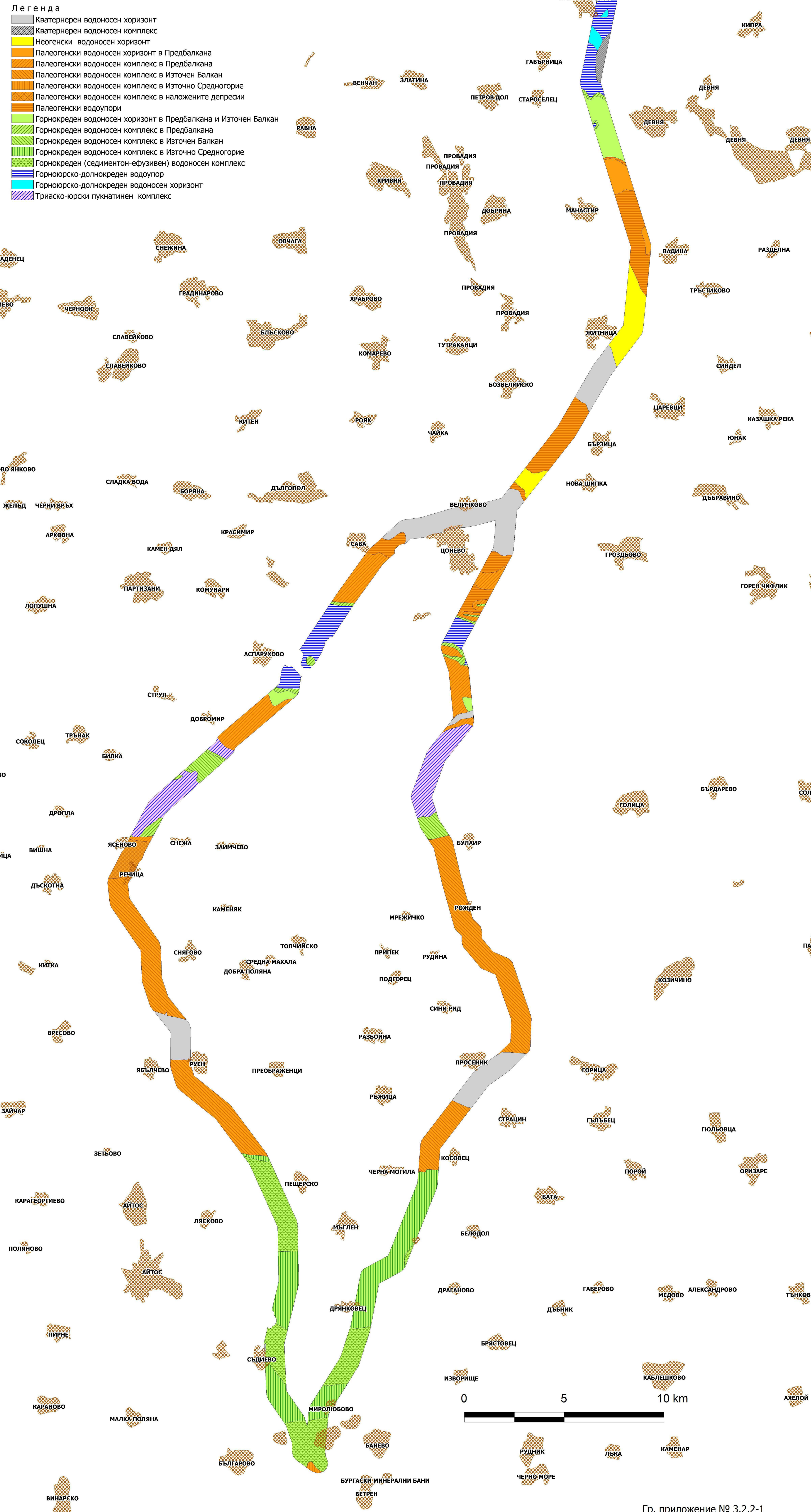
Чертж №: 01

Лист: 1 от 1

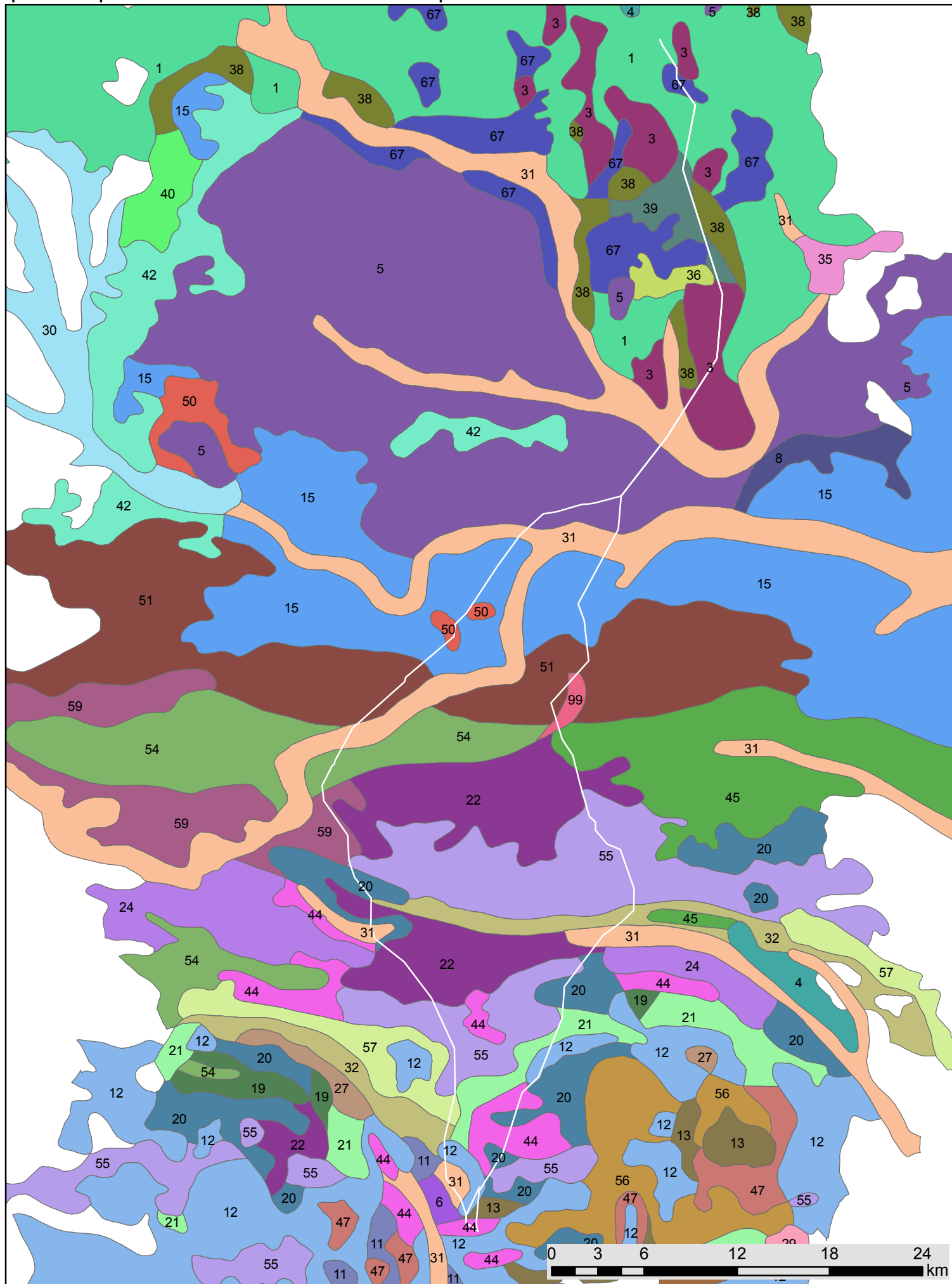
Мащаб: 1:150 000

Формат: 830x420mm

Карта на хидрогеоложките единици
М 1:100000



Графично Приложение 3.3.1- 1 Почвена карта



ЛЕГЕНДА

- 1 Карбонатни черноземи, песъчливо-глинести
- 4 Слабо излужени черноземи, песъчливо-глинести
- 5 Излужени черноземи, тежко песъчливо-глинести
- 6 Силно излужени черноземи, тежко песъчливо-глинести
- 11 Карбонатни и типични чернозем-смолници, леко глинести
- 12 Излужени чернозем-цмолници, глинести
- 13 Канеленовидни-чернозем-смолници, тежко песъчливо-глинести и глинести
- 15 Сиви горски*, средно и тежко песъчливо-глинести
- 20 Излужени канелени горски, тежко песъчливо-глинести
- 22 Силно излужени до слабо оподзолени (лесивирани) канелени горски, средно песъчливо
- 24 Канелено-подзолисти (псевдоподзолисти), повърхностно оглеени, леко песъчливо-гл
- 27 Ливадно-канелени, тежко песъчливо-глинести
- 29 Ливадни чернозем-смолници, леко глинести
- 30 Алувиално-ливадни с ливадни черноземи, песъчливо-глинести
- 31 Алувиални и алувиално-ливадни, песъчливи и песъчливо-глинести
- 32 Делувиални и делувиално-ливадни, песъчливи и песъчливо-глинести
- 33 Ливадно-черноземновидни (заблатени), тежко песъчливо-глинести до леко глинести
- 36 Пясъци
- 38 Ерозиранни карбонатни и типични черноземи
- 39 Ерозиранни карбонатни черноземи с ренджини
- 40 Ерозиранни излужени черноземи
- 42 Ерозиранни сиви* горски
- 44 Ерозиранни излужени канелени
- 45 Ерозиранни канелено-подзолисти (псевдопозолисти)
- 47 Ерозиранни излужени чернозем-смолници
- 50 Сиви* горски
- 51 Светлосиви* горски (псевдопозолисти)
- 55 Излужени канелени горски
- 56 Излужени тъмни канелени горски
- 57 Канелени горски с ренджини
- 59 Канелено-подзолисти (псевдопозолисти)
- 67 Ренджини (хумусно-карбонатни)
- 99 Езера

ГЕОЛОЖКА КАРТА
(по Геоложка карта на България М 1:100000)

УСЛОВНИ ЗНАЦИ

- КВАТЕРНЕР
- Алувиални образувания - руслови и на заливните тераси
 - Пролувиално - делувиални образувания
 - Пролувиални образувания - наносни конуси
 - Алувиални образувания - I и II надзаливни тераси
 - Еолични образувания
 - Еолично-алувиално-делувиални образувания
- НЕОГЕН
- Неподелени неогенски седименти
- ПАЛЕОГЕН
- Наложени депресии
 - Въгленосна задруга
 - Пъстроцветна моласова задруга
- Източно Средногорие
- Равнецка свита
- Източнобалканска зона
- Задруга на дебелопластовия флиш
 - Тепетарленска свита
- Предбалкан
- Русларска свита
 - Конгломератна задруга
 - Авренска свита
 - Аладънска свита
 - Дикилиташка свита
 - Кривненска свита
 - Пясъчникова задруга
 - Варовито-алевролитова задруга
 - Варовикова задруга
- ГОРНА КРЕДА
- Източно Средногорие
- Еминска флишка свита
- Драгановска свита
 - Медовска свита
 - Тънковска свита
- Източнобалканска зона
- Беленска варовиково - мергелна свита
 - Варовикова задруга
 - Флишоподобна задруга
 - Флишка задруга

- Предбалкан
- Неразчленена горна креда
 - Кайлъшка свита
 - Мездренска свита и Добринска свита
 - Мездренска свита.
 - Аспаруховска свита.
 - Шуменска, Новаченска и Никополска свити
 - Мурненска, Никополска, Мездренска, Кайлъшка свити
 - Венчанска свита
 - Добриндолска свита
 - Мадарска свита
 - Пясъчникова задруга
- ДОЛНА КРЕДА
- Предбалкан
- Горнооряховска свита
 - Камчийска свита.
 - Каспичанска свита
- ГОРНА ЮРА - ДОЛНА КРЕДА
- Предбалкан
- Тичанска свита.
- ДОЛНА - СРЕДНА ЮРА
- Източнобалканска зона
- Флишка задруга.
 - Конгломератно - пясъчникова задруга
- ТРИАС
- Флишка задруга
- Граници
- Установена литостратиграфска граница
 - Предполагаема литостратиграфска граница
 - Трансг्रेसивна литостратиграфска граница
 - Предполагаема-трансг्रेसивна литостратиграфска граница
- Олистолити
- Разломни структури
- Възсед - установен
 - Възсед-предполагам
 - Установен разсед
 - Предполагам разсед
 - Навлак-установен

