

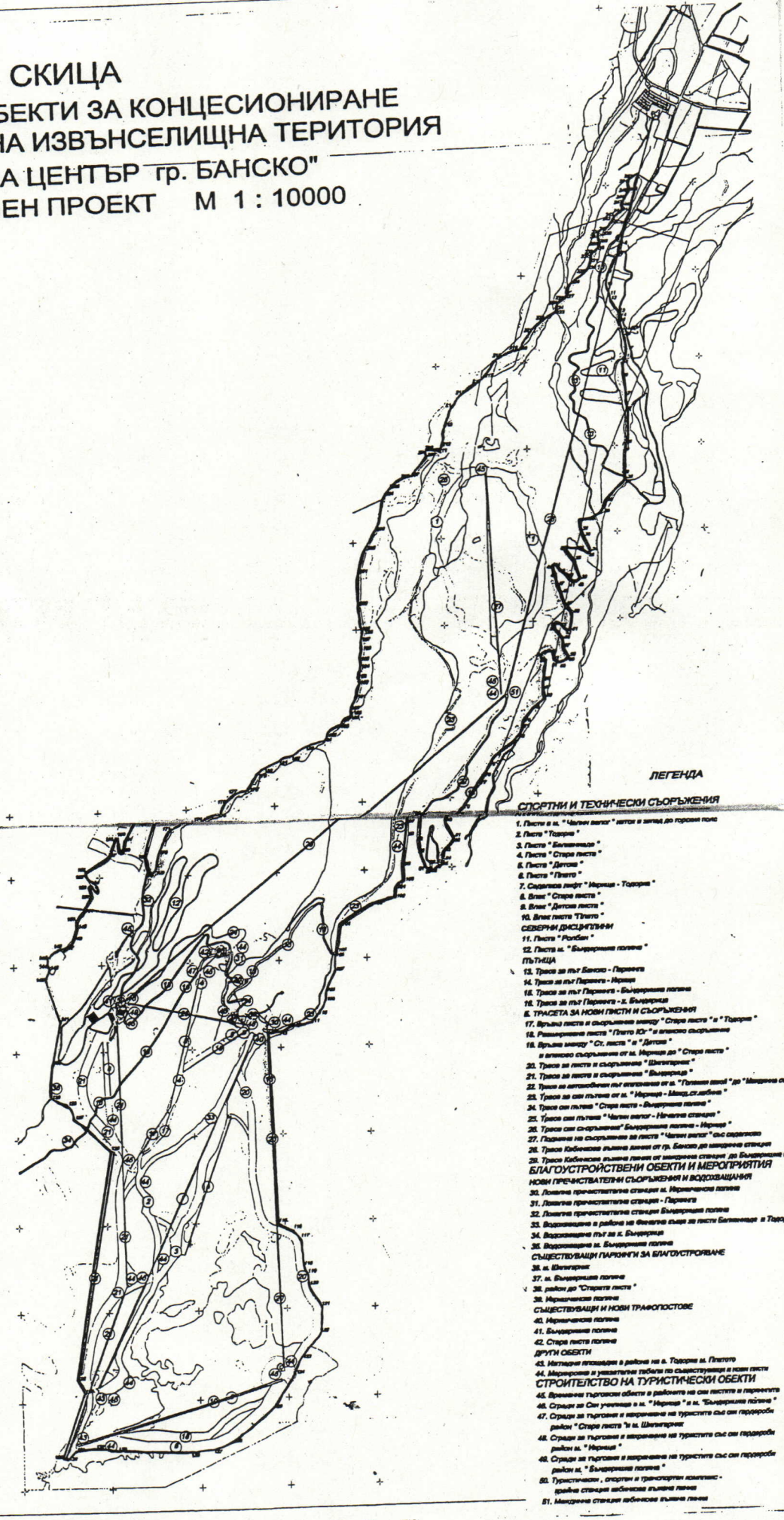
ПРИЛОЖЕНИЕ № 1

СКИЦА НА ЗОНАТА С ОБЕКТИ ЗА КОНЦЕСИОНИРАНЕ ПО ПЛАНА НА ТУП НА ИЗВЪНСЕЛИЩНА ТЕРИТОРИЯ "СКИ ЗОНА ЦЕНТЪР гр. БАНСКО" ОКОНЧАТЕЛЕН ПРОЕКТ М 1 : 10000

НИМЕ НА ТОВОУСЪТ И КООРДИНАТИТЕ ИМ
С КОИТО СЕ ОПРЕДЕЛЯ ЗОНАТА
С ОБЕКТИТЕ ЗА КОНЦЕСИЯ
ПО КООРДИНАТНА СИСТЕМА 1970 г.
ИСОЧЕНА СИСТЕМА КАЛТЪЙСКА

№	Кордината По X	Кордината По Y
1	1181.26	50446.85
2	11347.13	504319.83
3	11074.67	506316.44
4	11054.51	505200.68
5	11071.73	504175.41
6	11090.40	504178.41
7	11064.33	504093.71
8	11050.81	504073.77
9	1100.80	504002.79
10	1082.88	503933.43
11	1083.73	503811.18
12	1007.49	503873.26
13	1081.43	503779.45
14	11039.82	503733.22
15	11005.30	503734.30
16	11080.27	503644.71
17	11091.47	503561.67
18	11083.98	503516.61
19	11039.71	503478.33
20	11053.57	503399.70
21	11071.24	503322.07
22	11048.38	503253.34
23	11044.38	503143.93
24	11049.44	503072.00
25	11044.48	503040.34
26	11043.33	503013.27
27	11041.81	502984.33
28	10943.37	502976.18
29	10924.43	502916.31
30	10823.33	502872.77
31	10785.33	502870.04
32	10789.23	502819.30
33	10810.33	502848.87
34	10832.44	502892.74
35	10851.27	502869.13
36	10772.31	502800.99
37	10757.84	502807.74
38	10752.10	502842.88
39	10783.14	502831.40
40	10721.80	502818.31
41	10721.79	502813.75
42	10704.84	502842.64
43	10680.40	502877.35
44	10634.30	502813.89
45	10644.49	502801.89
46	10648.15	502844.11
47	10641.45	502807.63
48	10674.86	502844.21
49	10681.48	502808.61
50	10701.43	502830.66
51	10717.83	502843.89
52	10731.33	502832.13
53	10741.33	502832.13
54	10757.36	502814.13
55	10769.81	502814.13
56	10780.81	502814.13
57	10793.48	502814.13
58	10807.48	502814.13
59	10821.48	502814.13
60	10835.48	502814.13
61	10849.48	502814.13
62	10863.48	502814.13
63	10877.48	502814.13
64	10891.48	502814.13
65	10905.48	502814.13
66	10919.48	502814.13
67	10933.48	502814.13
68	10947.48	502814.13
69	10961.48	502814.13
70	10975.48	502814.13
71	10989.48	502814.13
72	11003.48	502814.13
73	11017.48	502814.13
74	11031.48	502814.13
75	11045.48	502814.13
76	11059.48	502814.13
77	11073.48	502814.13
78	11087.48	502814.13
79	11101.48	502814.13
80	11115.48	502814.13
81	11129.48	502814.13
82	11143.48	502814.13
83	11157.48	502814.13
84	11171.48	502814.13
85	11185.48	502814.13
86	11199.48	502814.13
87	11213.48	502814.13
88	11227.48	502814.13
89	11241.48	502814.13
90	11255.48	502814.13
91	11269.48	502814.13
92	11283.48	502814.13
93	11297.48	502814.13
94	11311.48	502814.13
95	11325.48	502814.13
96	11339.48	502814.13
97	11353.48	502814.13
98	11367.48	502814.13
99	11381.48	502814.13
100	11395.48	502814.13
101	11409.48	502814.13
102	11423.48	502814.13
103	11437.48	502814.13
104	11451.48	502814.13
105	11465.48	502814.13
106	11479.48	502814.13
107	11493.48	502814.13
108	11507.48	502814.13
109	11521.48	502814.13
110	11535.48	502814.13
111	11549.48	502814.13
112	11563.48	502814.13
113	11577.48	502814.13
114	11591.48	502814.13
115	11605.48	502814.13
116	11619.48	502814.13
117	11633.48	502814.13
118	11647.48	502814.13
119	11661.48	502814.13
120	11675.48	502814.13
121	11689.48	502814.13
122	11703.48	502814.13
123	11717.48	502814.13
124	11731.48	502814.13
125	11745.48	502814.13
126	11759.48	502814.13
127	11773.48	502814.13

№	Кордината По X	Кордината По Y
128	8444.97	497302.94
129	8428.28	499232.34
130	7904.74	499239.77
131	7792.31	499234.71
132	7747.04	499170.35
133	7719.48	499178.84
134	7834.84	499138.84
135	7894.94	499434.80
136	8021.89	500934.29
137	7834.43	501113.98
138	7781.24	501201.71
139	7489.87	501239.14
140	7408.19	501434.97
141	7731.80	501690.93
142	7672.35	501923.04
143	7700.12	501946.08
144	7413.39	502034.36
145	7485.01	502045.63
146	7749.82	502092.78
147	7787.89	502093.17
148	7833.13	502104.36
149	7834.59	502111.86
150	7839.19	502153.39
151	7897.06	502198.34
152	7945.82	502291.53
153	7939.82	502464.82
154	7947.81	502444.83
155	7912.14	502514.09
156	7917.37	502537.99
157	8047.13	502635.29
158	8099.43	502738.13
159	8110.42	502732.16
160	8124.82	502834.03
161	8139.45	502718.39
162	8201.83	502837.26
163	8221.43	502844.24
164	8249.17	502838.99
165	8320.76	502807.74
166	8349.96	502894.85
167	8367.13	502814.13
168	8384.45	502831.30
169	8312.32	502827.31
170	8340.31	502843.93
171	8401.32	502797.34
172	8492.37	502823.24
173	8543.78	502870.13
174	8587.87	502931.04
175	8481.10	502949.38
176	8725.11	503030.49
177	8784.83	503035.56
178	8834.04	503100.83
179	8913.37	503201.30
180	8945.87	503222.32
181	9049.43	503274.34
182	9099.43	503284.86
183	9187.27	503354.19
184	9187.27	503354.19
185	9187.27	503354.19
186	9187.27	503354.19
187	9187.27	503354.19
188	9448.18	503493.22
189	9463.88	503522.33
190	9432.30	503531.22
191	9498.11	503614.62
192	9508.22	503693.28
193	9496.84	503738.40
194	9516.66	503786.95
195	9516.66	503786.95
196	9516.66	503786.95
197	9523.91	503838.49
198	9527.47	503948.89
199	9528.37	504000.33
200	9516.66	504047.74
201	9516.66	504047.74
202	9548.44	504464.26
203	9629.39	504569.84
204	9627.06	504613.01
205	9732.28	504781.34
206	9784.84	504870.13
207	9737.30	504870.13
208	9734.39	504870.13
209	9736.37	504870.13
210	9736.37	504870.13
211	9998.38	505019.66
212	10020.14	505044.42
213	10032.47	505139.71
214	10076.93	505216.45
215	10128.19	505306.46
216	10229.39	505394.84
217	10281.44	505431.31
218	10348.87	505431.42
219	10445.66	505519.29
220	10491.77	505583.23
221	10531.98	505622.42
222	10587.48	505738.21
223	10690.64	505792.34
224	10883.33	505838.50
225	10987.15	505934.22
226	10714.80	505932.42
227	10745.66	505928.28
228	10783.33	505934.00
229	10863.21	506011.07
230	10879.43	506030.32
231	10891.43	506047.99
232	10894.30	506103.29
233	10901.81	506116.02
234	10919.42	506137.29
235	10935.07	506167.08
236	10932.61	506177.46
237	10940.34	506205.30
238	10954.90	506222.36
239	10965.74	506230.47
240	10977.23	506238.47
241	11017.09	506287.00
242	11023.39	506305.68
243	11043.47	506328.74
244	11083.39	506331.01
245	11081.30	506339.34
246	11083.47	506384.98
247	11083.16	506398.28
248	11106.04	506439.79
249	11113.04	506439.79
250	11121.61	506469.80
251	11123.39	506520.75
252	11131.91	506534.77



- ЛЕГЕНДА**
- СТРОИТИ И ТЕХНИЧЕСКИ СЪОРЪЖЕНИЯ**
1. Писти в м. "Чални вилас" - писти и жпвк до горския пояс
 2. Писта "Тороси"
 3. Писта "Бяленица"
 4. Писта "Стара писта"
 5. Писта "Детски"
 6. Писта "Плато"
 7. Съединителни "Нерча - Тороси"
 8. Вилас "Стара писта"
 9. Вилас "Детски писта"
 10. Вилас писта "Плато"
 11. Писта "Кубански"
 12. Писта м. "Български писта"
- ПЪТИЩА**
13. Тракс за път Банско - Перевел
 14. Тракс за път Перевел - Нерча
 15. Тракс за път Перевел - Български писта
 16. Тракс за път Перевел - м. Вилас
 17. Тракс за път Перевел - м. Вилас
 18. ТРАКЕТА ЗА НОВИ ПИСТИ И СЪОРЪЖЕНИЯ
 19. Вилас писта и свързана мениу "Стара писта" и "Тороси"
 20. Вилас писта "Плато" и "Детски"
 21. Вилас мениу "Ст. писта" и "Детски"
 22. Вилас мениу "Ст. писта" и "Детски"
 23. Вилас мениу "Ст. писта" и "Детски"
 24. Вилас мениу "Ст. писта" и "Детски"
 25. Вилас мениу "Ст. писта" и "Детски"
 26. Вилас мениу "Ст. писта" и "Детски"
 27. Писта мениу "Ст. писта" и "Детски"
 28. Писта мениу "Ст. писта" и "Детски"
 29. Писта мениу "Ст. писта" и "Детски"
 30. Писта мениу "Ст. писта" и "Детски"
 31. Писта мениу "Ст. писта" и "Детски"
 32. Писта мениу "Ст. писта" и "Детски"
 33. Писта мениу "Ст. писта" и "Детски"
 34. Писта мениу "Ст. писта" и "Детски"
 35. Писта мениу "Ст. писта" и "Детски"
 36. Писта мениу "Ст. писта" и "Детски"
 37. Писта мениу "Ст. писта" и "Детски"
 38. Писта мениу "Ст. писта" и "Детски"
 39. Писта мениу "Ст. писта" и "Детски"
 40. Писта мениу "Ст. писта" и "Детски"
 41. Писта мениу "Ст. писта" и "Детски"
 42. Писта мениу "Ст. писта" и "Детски"
 43. Писта мениу "Ст. писта" и "Детски"
 44. Писта мениу "Ст. писта" и "Детски"
 45. Писта мениу "Ст. писта" и "Детски"
 46. Писта мениу "Ст. писта" и "Детски"
 47. Писта мениу "Ст. писта" и "Детски"
 48. Писта мениу "Ст. писта" и "Детски"
 49. Писта мениу "Ст. писта" и "Детски"
 50. Писта мениу "Ст. писта" и "Детски"
 51. Писта мениу "Ст. писта" и "Детски"
 52. Писта мениу "Ст. писта" и "Детски"
 53. Писта мениу "Ст. писта" и "Детски"
 54. Писта мениу "Ст. писта" и "Детски"
 55. Писта мениу "Ст. писта" и "Детски"
 56. Писта мениу "Ст. писта" и "Детски"
 57. Писта мениу "Ст. писта" и "Детски"
 58. Писта мениу "Ст. писта" и "Детски"
 59. Писта мениу "Ст. писта" и "Детски"
 60. Писта мениу "Ст. писта" и "Детски"
 61. Писта мениу "Ст. писта" и "Детски"
 62. Писта мениу "Ст. писта" и "Детски"
 63. Писта мениу "Ст. писта" и "Детски"
 64. Писта мениу "Ст. писта" и "Детски"
 65. Писта мениу "Ст. писта" и "Детски"
 66. Писта мениу "Ст. писта" и "Детски"
 67. Писта мениу "Ст. писта" и "Детски"
 68. Писта мениу "Ст. писта" и "Детски"
 69. Писта мениу "Ст. писта" и "Детски"
 70. Писта мениу "Ст. писта" и "Детски"
 71. Писта мениу "Ст. писта" и "Детски"
 72. Писта мениу "Ст. писта" и "Детски"
 73. Писта мениу "Ст. писта" и "Детски"
 74. Пист

**ОПИСАНИЕ НА ТОЧКИТЕ И
КООРДИНАТИТЕ ИМ
С КОИТО СЕ ОПРЕДЕЛЯ ЗОНАТА
С ОБЕКТИТЕ ЗА КОНЦЕСИЯ
ПО КООРДИНАТНА СИСТЕМА 1970 г.
ВИСОЧИННА СИСТЕМА БАЛТИЙСКА**

Номера на точките	Координати По X	Координати По Y
1	11181.26	506566.85
2	11247.15	506519.83
3	11074.67	506216.44
4	11056.51	506200.68
5	11071.72	506175.41
6	11090.60	506178.41
7	11066.33	506090.71
8	11030.81	506075.77
9	11100.80	506002.79
10	10985.08	505933.43
11	11033.75	505881.18
12	11007.49	505852.26
13	11051.65	505779.45
14	11058.82	505753.12
15	11025.30	505726.30
16	11080.27	505644.71
17	11091.47	505561.67
18	11083.98	505516.61
19	11059.71	505478.35
20	11055.52	505399.70
21	11078.36	505292.07
22	11068.36	505205.34
23	11064.38	505014.95
24	11049.44	504972.03
25	11044.48	504840.34
26	11065.23	504813.57
27	11058.01	504786.55
28	10945.37	504676.18
29	10924.43	504616.31
30	10835.53	504572.57
31	10789.58	504570.04
32	10797.25	504519.39
33	10810.32	504484.87
34	10852.46	504392.74
35	10831.22	504369.15
36	10772.21	504400.99
37	10707.84	504407.74
38	10752.10	504342.88
39	10785.14	504231.43
40	10758.00	504210.21
41	10731.79	504212.73
42	10706.66	504242.64
43	10660.40	504277.75
44	10634.50	504313.99
45	10626.49	504305.05
46	10648.15	504264.11
47	10651.45	504207.63
48	10674.06	504166.22
49	10691.48	504100.61
50	10731.43	504050.06
51	10717.85	503945.69
52	10688.35	503932.13
53	10654.96	503971.74
54	10632.88	503975.76
55	10628.32	503960.45
56	10673.36	503901.73
57	10670.01	503854.38
58	10702.48	503795.47
59	10693.63	503774.83
60	10647.60	503756.55

61	10621.42	503764.79
62	10604.59	503784.51
63	10594.97	503826.17
64	10545.33	503811.60
65	10571.30	503779.59
66	10553.43	503660.62
67	10552.90	503611.84
68	10561.97	503570.30
69	10489.78	503502.79
70	10436.49	503426.74
71	10430.62	503393.60
72	10399.42	503335.27
73	10347.93	503286.89
74	10261.30	503230.91
75	10226.00	503177.33
76	10198.17	503118.69
77	10171.51	503073.54
78	10071.78	502933.72
79	10037.25	502886.65
80	9978.38	502768.14
81	10023.00	502676.63
82	10018.20	502647.47
83	9964.13	502594.39
84	9963.37	502545.01
85	9945.19	502512.53
86	9925.12	502512.53
87	9913.91	502526.68
88	9887.76	502520.02
89	9889.12	502498.38
90	9862.45	502489.47
91	9840.83	502508.75
92	9813.08	502593.75
93	9805.69	502661.67
94	9831.30	502897.26
95	9817.46	502901.14
96	9801.20	502876.62
97	9763.35	502766.45
98	9757.45	502693.66
99	9728.99	502519.09
100	9729.36	502429.40
101	9682.75	502385.11
102	9676.43	502333.86
103	9545.30	502296.18
104	9360.70	502181.45
105	9333.68	502036.65
106	9319.50	502010.80
107	9316.67	501933.17
108	9262.64	501818.44
109	9259.27	501763.33
110	9213.12	501685.72
111	9170.34	501640.73
112	9070.21	501618.50
113	8983.99	501586.05
114	8935.46	501582.70
115	8965.30	500486.79
116	9050.85	500448.55
117	9091.37	500397.93
118	9105.78	500236.00
119	9125.72	500191.17
120	9134.69	500123.37
121	9195.15	499999.29
122	9187.08	499850.42
123	9080.42	499726.98
124	9036.11	499623.48
125	8910.29	499440.69
126	8678.41	499253.36
127	8589.24	499218.50
128	8464.97	499202.94
129	8028.28	499222.34

Handwritten signature

130	7904.74	499239.77
131	7792.51	499224.71
132	7747.08	499170.35
133	7719.48	499178.84
134	7851.04	499550.52
135	7806.94	499624.80
136	8021.69	500936.29
137	7824.42	501115.98
138	7781.24	501201.71
139	7689.07	501239.14
140	7698.19	501434.97
141	7752.80	501690.95
142	7672.95	501933.04
143	7702.12	501986.08
144	7685.59	502004.36
145	7688.01	502045.65
146	7749.92	502092.78
147	7787.69	502095.17
148	7833.13	502142.35
149	7856.59	502211.86
150	7859.19	502255.59
151	7897.06	502298.54
152	7945.82	502391.53
153	7932.82	502446.05
154	7947.81	502464.83
155	7912.14	502514.09
156	7917.57	502537.99
157	8047.15	502625.37
158	8090.45	502738.13
159	8110.42	502735.16
160	8124.82	502654.05
161	8139.45	502718.59
162	8201.05	502837.26
163	8221.65	502844.24
164	8249.17	502828.99
165	8322.76	502907.74
166	8348.96	502896.65
167	8267.12	502618.41
168	8288.45	502521.20
169	8312.52	502527.31
170	8340.21	502643.93
171	8401.52	502767.34
172	8492.77	502826.22
173	8545.78	502870.15
174	8587.87	502931.04
175	8681.10	502969.38
176	8725.11	503030.47
177	8784.93	503084.56
178	8854.04	503100.05
179	8915.27	503201.50
180	8945.07	503223.52
181	9047.43	503275.26
182	9102.87	503286.86
183	9187.77	503346.19
184	9285.95	503373.18
185	9313.92	503400.48
186	9387.74	503447.53
187	9418.74	503481.41
188	9448.18	503495.22
189	9463.68	503522.33
190	9452.30	503551.23
191	9490.11	503614.62
192	9508.22	503695.28
193	9496.94	503730.40
194	9516.46	503786.95
195	9516.10	503830.16
196	9530.11	503889.40
197	9525.91	503938.39
198	9537.47	503986.89
199	9528.77	504000.32
200	9517.57	504147.74

201	9525.96	504324.92
202	9568.46	504464.26
203	9629.99	504569.84
204	9687.06	504783.08
205	9723.28	504833.34
206	9796.02	504870.13
207	9837.20	504880.06
208	9934.39	504989.20
209	9926.93	505009.49
210	9928.27	505023.63
211	9998.58	505019.66
212	10020.14	505044.42
213	10032.47	505159.71
214	10076.93	505262.46
215	10128.19	505330.68
216	10229.29	505396.04
217	10268.44	505431.21
218	10348.87	505543.42
219	10445.66	505582.95
220	10471.77	505585.23
221	10531.98	505682.43
222	10597.48	505738.21
223	10690.64	505793.24
224	10685.33	505808.50
225	10697.15	505834.22
226	10714.80	505853.42
227	10745.66	505870.28
228	10782.53	505956.00
229	10863.21	506011.07
230	10879.63	506030.58
231	10891.63	506067.93
232	10894.50	506103.29
233	10901.81	506116.02
234	10930.42	506137.47
235	10950.07	506167.08
236	10952.61	506177.46
237	10940.54	506205.50
238	10954.90	506225.58
239	10969.74	506220.47
240	10977.23	506238.43
241	11017.09	506287.00
242	11025.39	506305.68
243	11042.47	506328.74
244	11083.39	506351.01
245	11088.70	506359.54
246	11082.47	506386.98
247	11083.16	506398.28
248	11106.04	506429.78
249	11115.04	506459.52
250	11131.65	506469.90
251	11122.88	506520.73
252	11131.91	506534.77

File

ПРИЛОЖЕНИЕ № 2

ОПИСАНИЕ

На

ОБЕКТИИТЕ И СЪОРЪЖЕНИЯТА В СКИ ЗОНА С ЦЕНТЪР гр. БАНСКО ИЗВЪН ПРЕДМЕТА НА КОНЦЕСИЯТА

Това описание е направено на базата на цифровия модел на кадастъра създаден за нуждите на от териториално устройствения план. Обектите са описани по вид, застроена площ, разгъната застроена площ, капацитет, необходимо присъща прилежаща площ с координати на чупките в м 1:500 по приложените скици.

Обектите са описани според тяхното местоположение от юг на север.

1. Хотер "Тодорка" и база ОбС

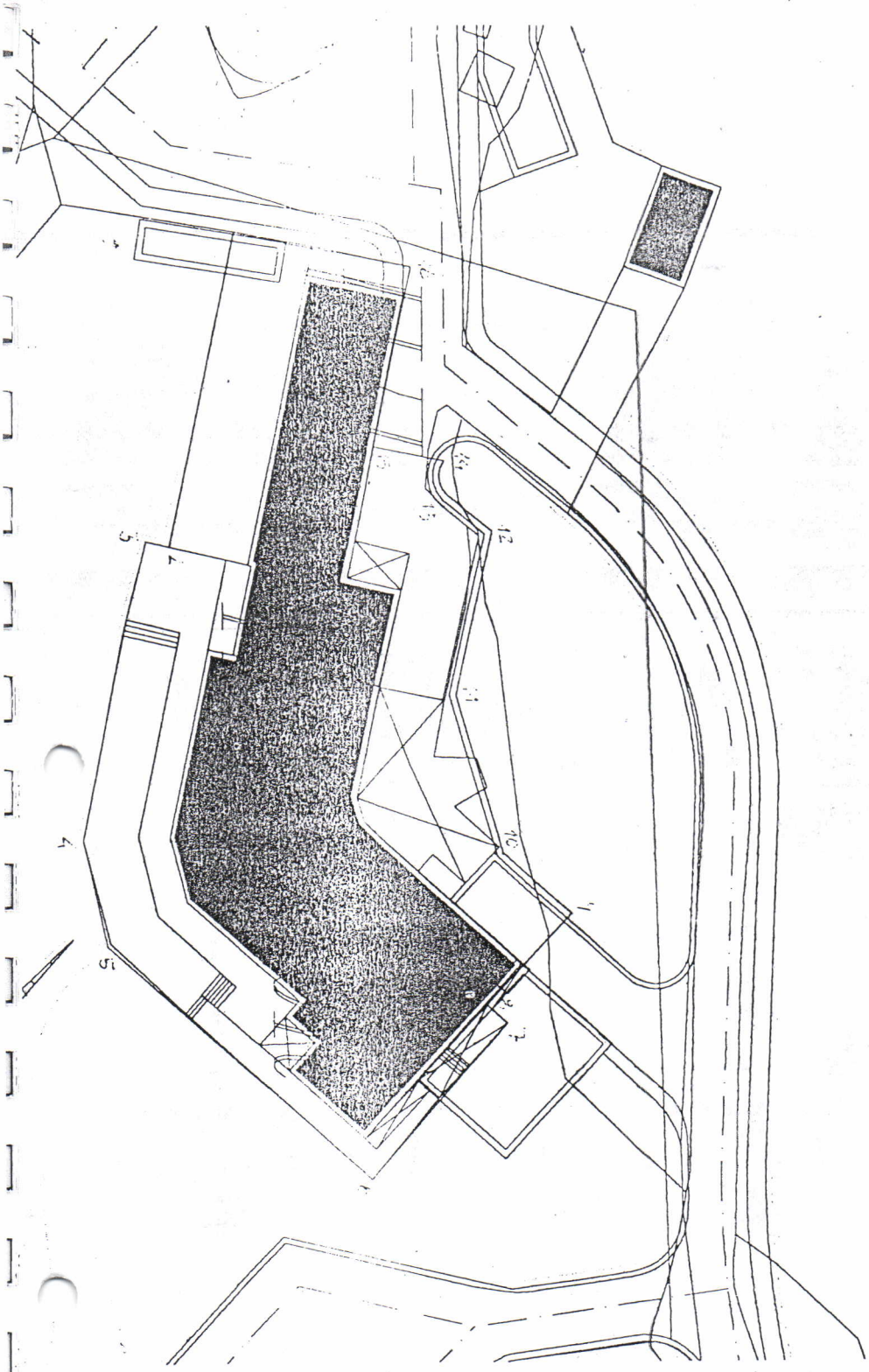
Местоположение: м. Икришчанска поляна;
Застроена площ хотел Тодорка: 508 м.кв.;
Разгъната застроена площ хотел Тодорка: 1500 м.кв.;
Капацитет: 40 бр. легла;
40 бр. места в ресторант;

Застроена площ база ОбС: 252 м.кв.;
Разгъната застроена площ база ОбС: 500 м.кв.;
Капацитет: 6 бр. легла;
12 бр. места в чайна;

Прилежаща територия: 1565 м.кв.;

Координати:

№	X	Y
1.	8801.79	501667.06
2.	8825.34	501662.09
3.	8824.92	501660.34
4.	8847.74	501655.41
5.	8855.84	501657.22
6.	8873.88	501677.22
7.	8861.92	501687.59
8.	8860.85	501686.42
9.	8853.51	501692.49
10.	8848.81	501687.35
11.	8836.71	501683.86
12.	8824.29	501686.68
13.	8821.54	501683.36
14.	8818.96	501683.09
15.	8817.85	501677.68
16.	8804.30	501680.59



Be... ①

2. База "Горско стопанство"

Местоположение: м. Икришчанска поляна;
Застроена площ хотел Тодорка: 85 м.кв.;
Разгъната застроена площ хотел Тодорка: 180 м.кв.;
Капацитет: 6 бр. легла;
Прилежаща територия: 950м.кв.;
Координати:

№	X	Y
1.	8908.47	501667.25
2.	8923.20	501688.56
3.	8913.54	501706.77
4.	8904.01	501706.77
5.	8889.58	501702.07
6.	8886.49	501698.49
7.	8887.86	501687.84
8.	8889.10	501685.92

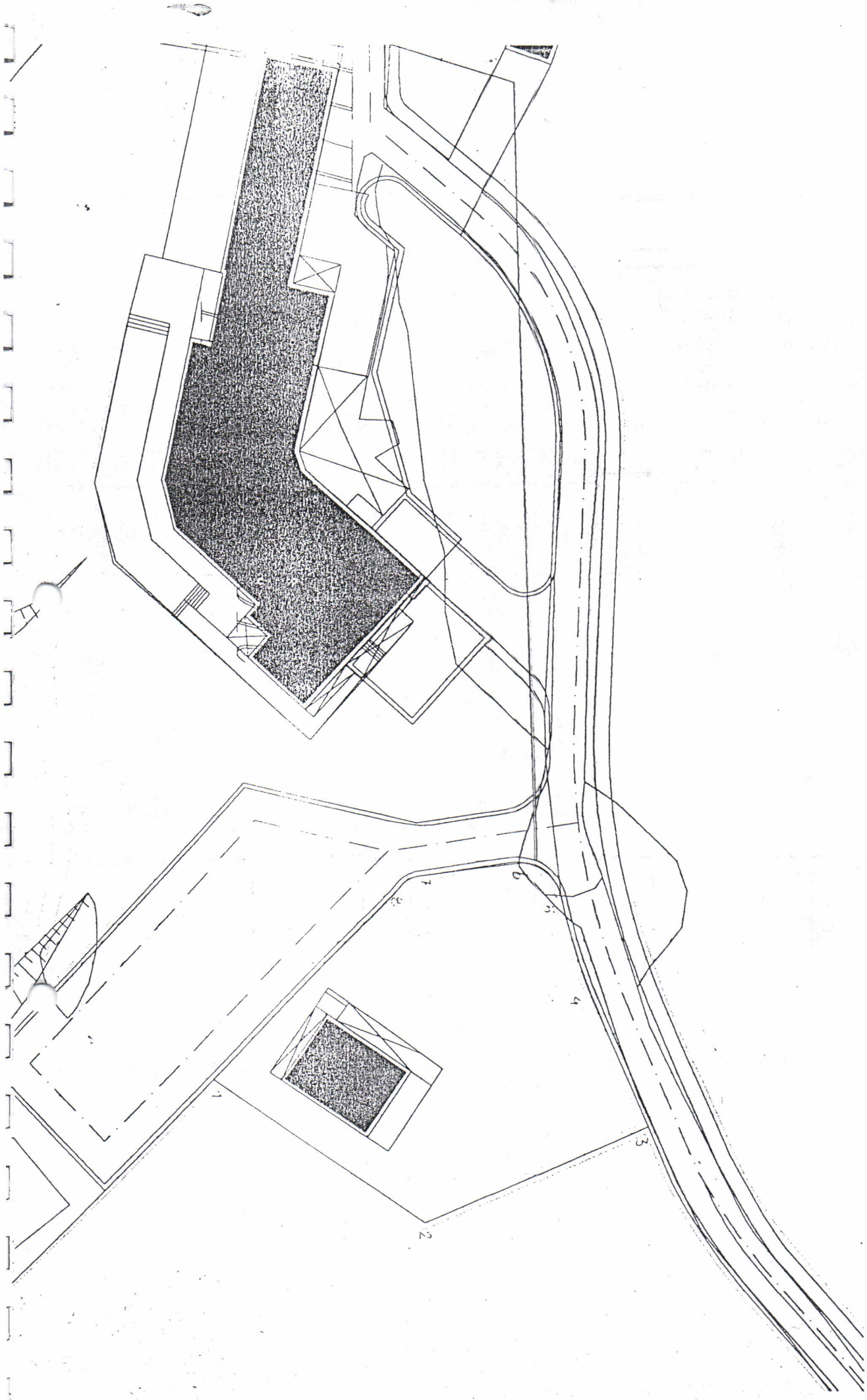
3. База "Общински съвет"

Местоположение: м. Икришчанска поляна;
Застроена площ: 179 м.кв.;
Разгъната застроена площ: 360 м.кв.;
Капацитет: 6 бр. легла;
Прилежаща територия: 702 м.кв.;
Координати:

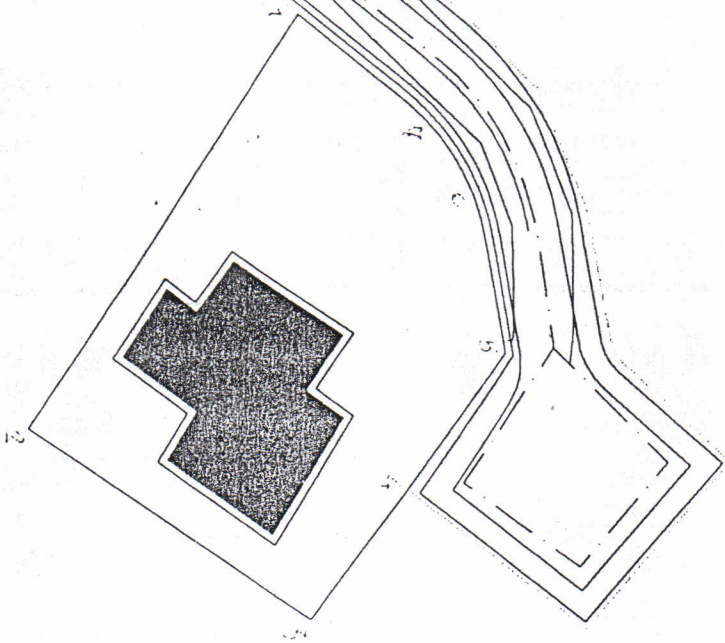
№	X	Y
1.	8982.10	501799.15
2.	9009.41	501781.07
3.	9022.34	501799.84
4.	9013.61	501806.24
5.	9004.60	501812.81
6.	8996.87	501811.48
7.	8988.01	501806.43

4. База "Общински съвет"

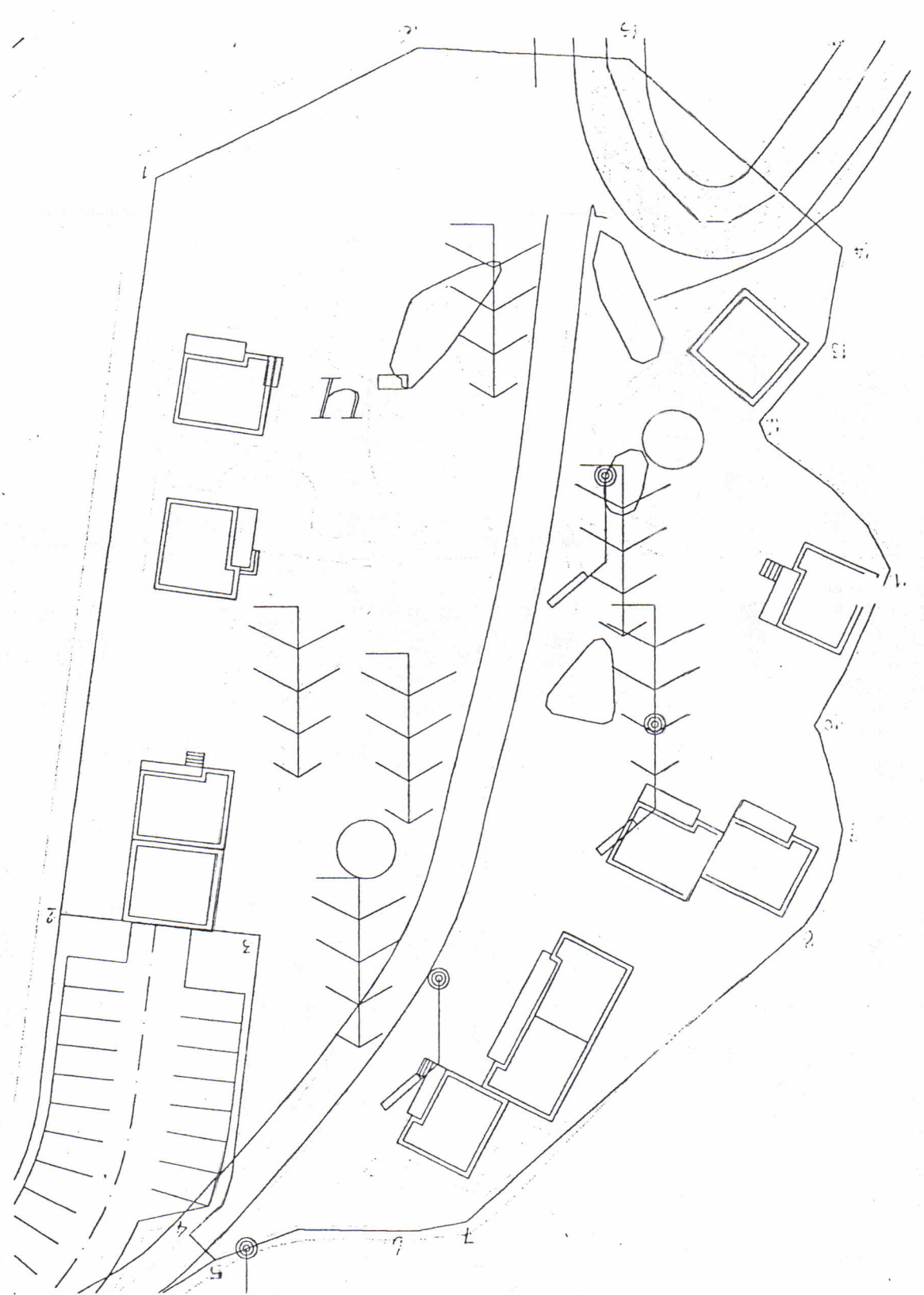
Местоположение: м. Бъндеришка поляна;
Застроена площ: 482 м.кв.;
Разгъната застроена: 482 м.кв.;
Капацитет: 32 бр. легла;
Нови обекти по ТУП:
Застроена площ: 102 м.кв.;
Разгъната застроена площ: 102 м.кв.;
Капацитет: 4 бр. легла;
20 м. чайна;
Прилежаща територия: 4972 м.кв.;



del
②



Handwritten signature
2



Handwritten signature or initials

Координати:

№	X	Y
1.	8084.75	501986.36
2.	8092.89	502048.25
3.	8076.36	502050.13
4.	8082.21	502075.47
5.	8079.63	502078.40
6.	8063.04	502075.23
7.	8058.96	502074.49
8.	8030.99	502049.53
9.	8027.78	502041.26
10.	8030.07	502032.44
11.	8023.84	502019.14
12.	8034.68	502006.86
13.	8029.14	502000.22
14.	8027.82	501992.25
15.	8045.17	501976.83
16.	8062.95	501975.87

5. База "Академика"

Местоположение:

м. Църна могила;

Застроена площ:

855 м.кв.;

Разгъната застроена:

2800 м.кв.;

Капацитет:

180 бр. легла;

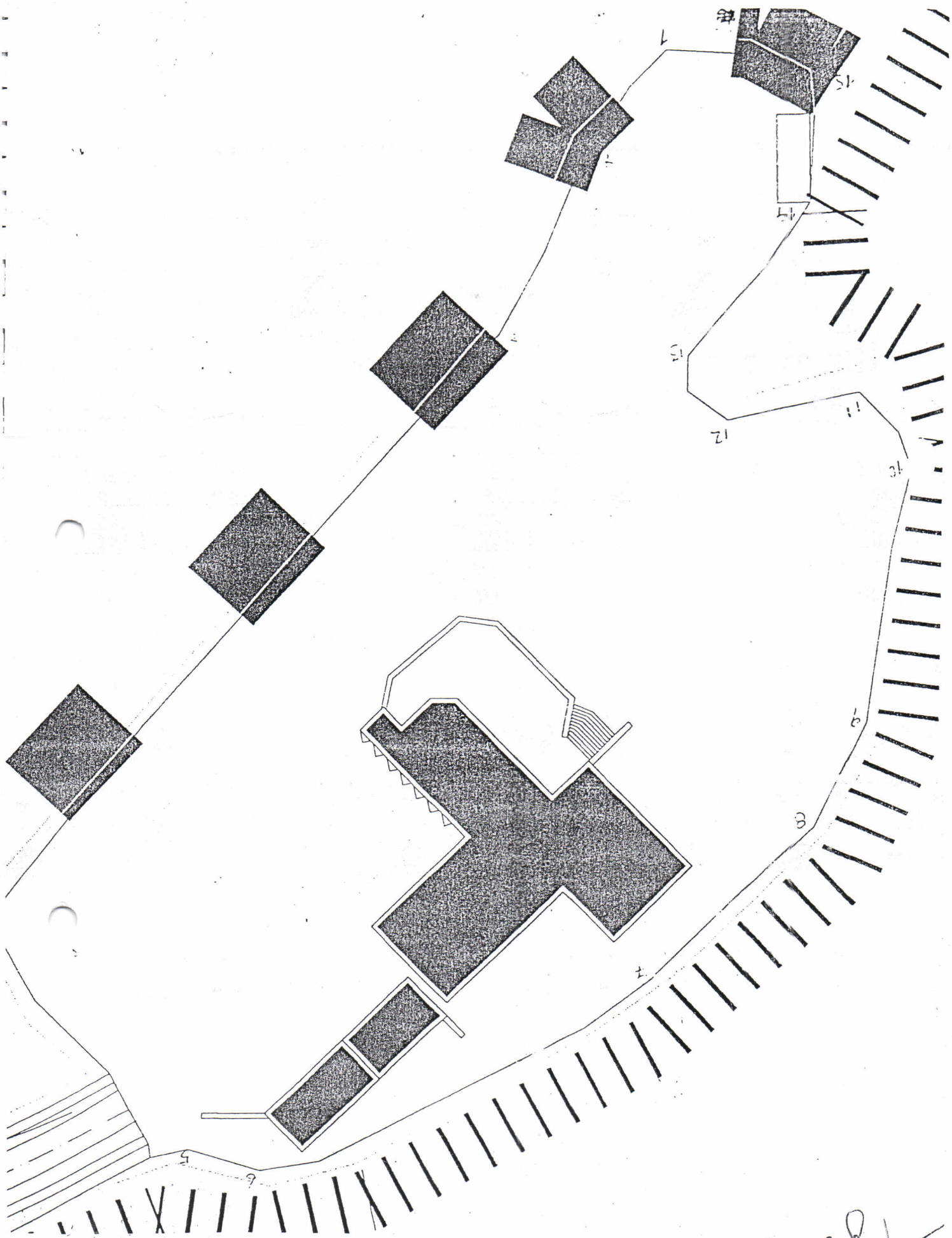
100 м. столова;

Прилежаща територия:

6655 м.кв.;

Координати:

№	X	Y
1.	7719.03	501958.94
2.	7728.23	501970.91
3.	7737.83	501991.49
4.	7793.87	502056.63
5.	7775.59	502082.27
6.	7763.11	502085.44
7.	7726.62	502069.06
8.	7701.30	502046.41
9.	7695.78	502034.44
10.	7692.65	502001.47
11.	7697.16	501996.97
12.	7711.43	502000.13
13.	7715.53	501991.77
14.	7702.71	501975.75
15.	7704.94	501963.64



Full

6. База "Изворите"

Местоположение: м. Чалин валог;
Застроена площ: 715 м.кв.;
Разгънатата застроена: 2100 м.кв.;
Капацитет: 64 бр. легла;
64 м. ресторант столова;
Прилежаща територия: 930 м.кв.;

Координати:

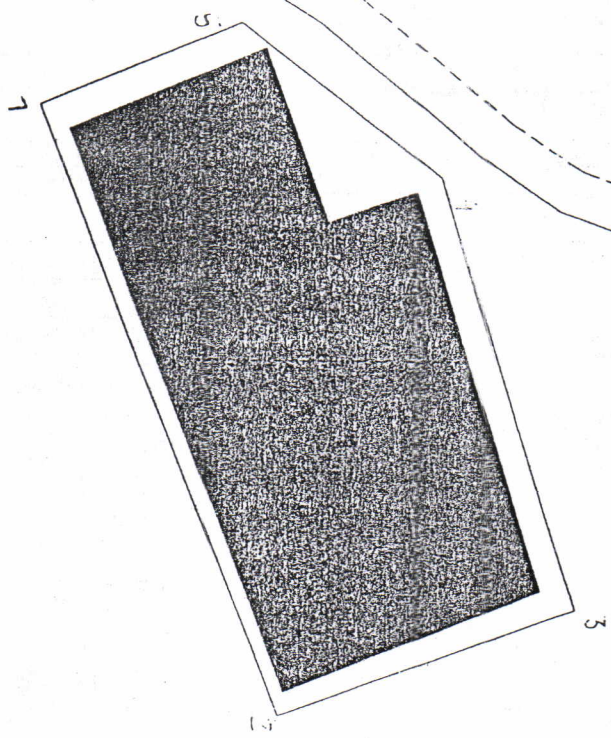
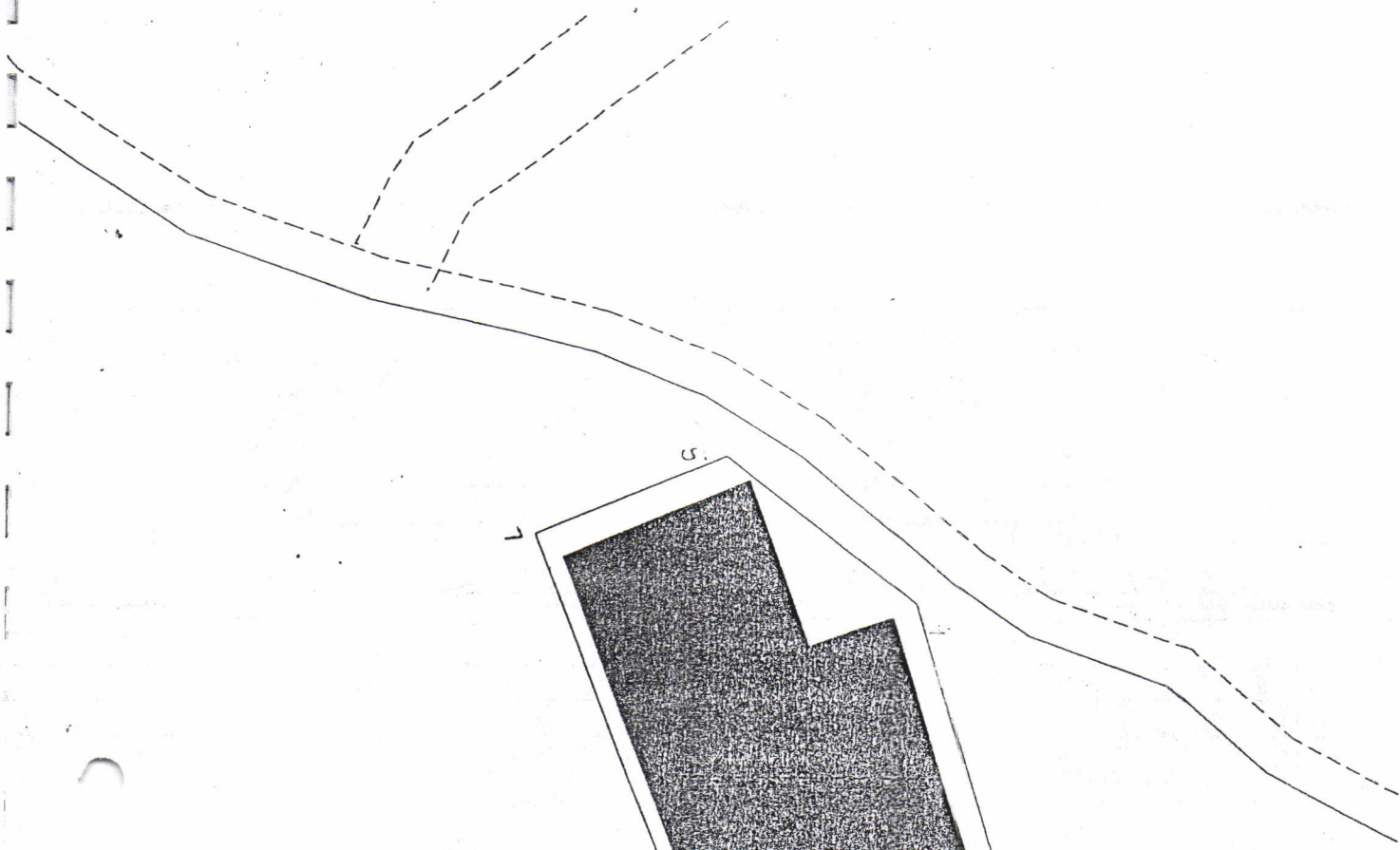
№	X	Y
1.	10179.54	504466.37
2.	10220.57	504482.19
3.	10213.47	504501.88
4.	10184.39	504492.84
5.	10174.05	504479.61

7. База "ДЗИ"

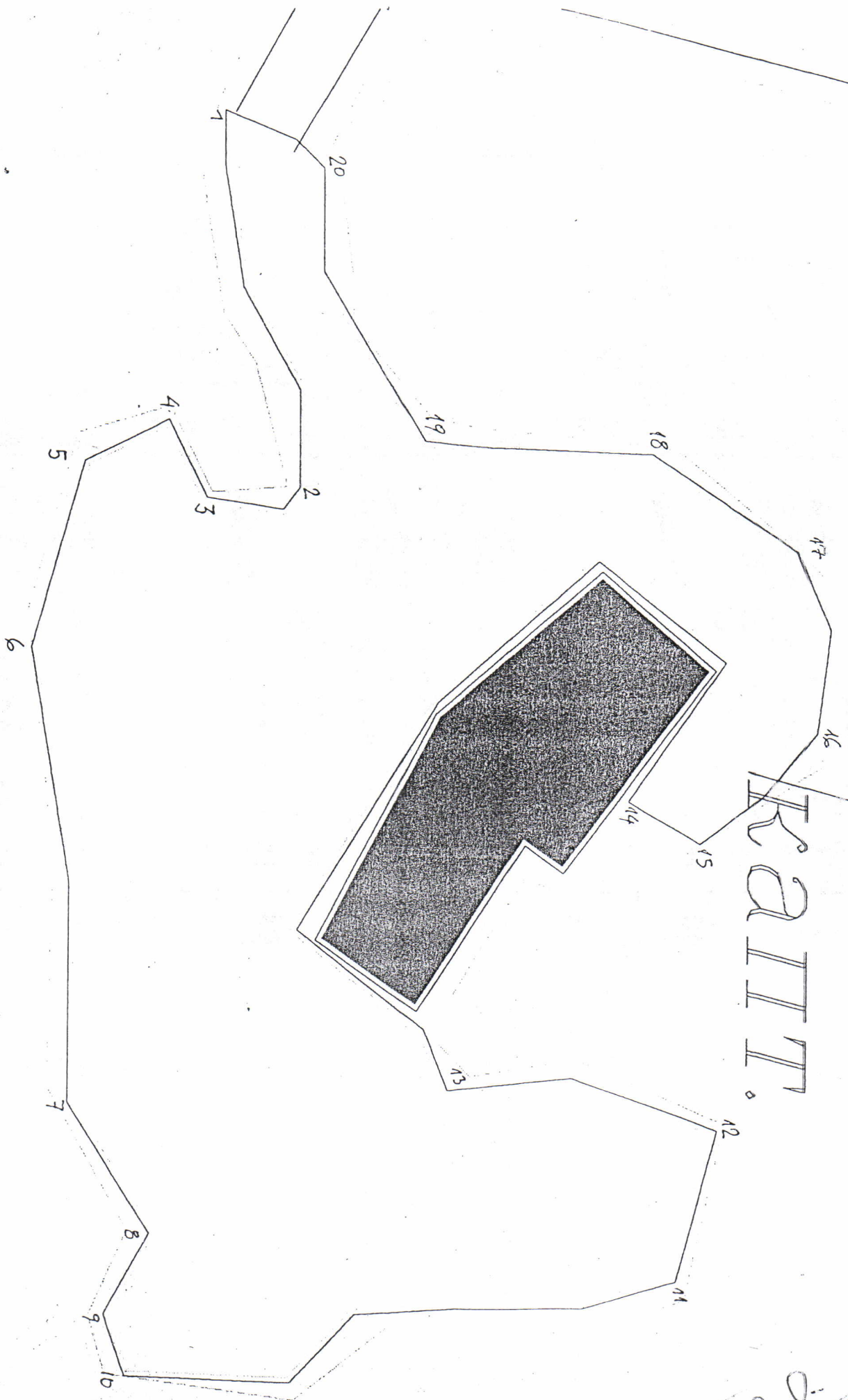
Местоположение: м. Чалин валог;
Застроена площ: 660 м.кв.;
Разгънатата застроена: 1800 м.кв.;
Капацитет: 35 бр. легла;
35 м. ресторант столова;
Прилежаща територия: 4300 м.кв.;

Координати:

№	X	Y
1.	10221.39	505021.56
2.	10257.35	505028.88
3.	10258.28	505019.95
4.	10250.74	505016.19
5.	10254.73	505008.22
6.	10272.74	505003.25
7.	10316.85	505006.92
8.	10329.54	505014.77
9.	10343.43	505012.55
10.	10344.07	505028.37
11.	10334.20	505065.10
12.	10319.44	505069.00
13.	10315.56	505043.12
14.	10287.57	505060.37
15.	10291.68	505067.22
16.	10280.91	505078.03
17.	10263.29	505072.13
18.	10253.97	505062.47
19.	10252.77	505040.65
20.	10226.80	505031.10



Handwritten signature and scribbles at the bottom of the page.



FEARIT.

LUULLL.

See (7)

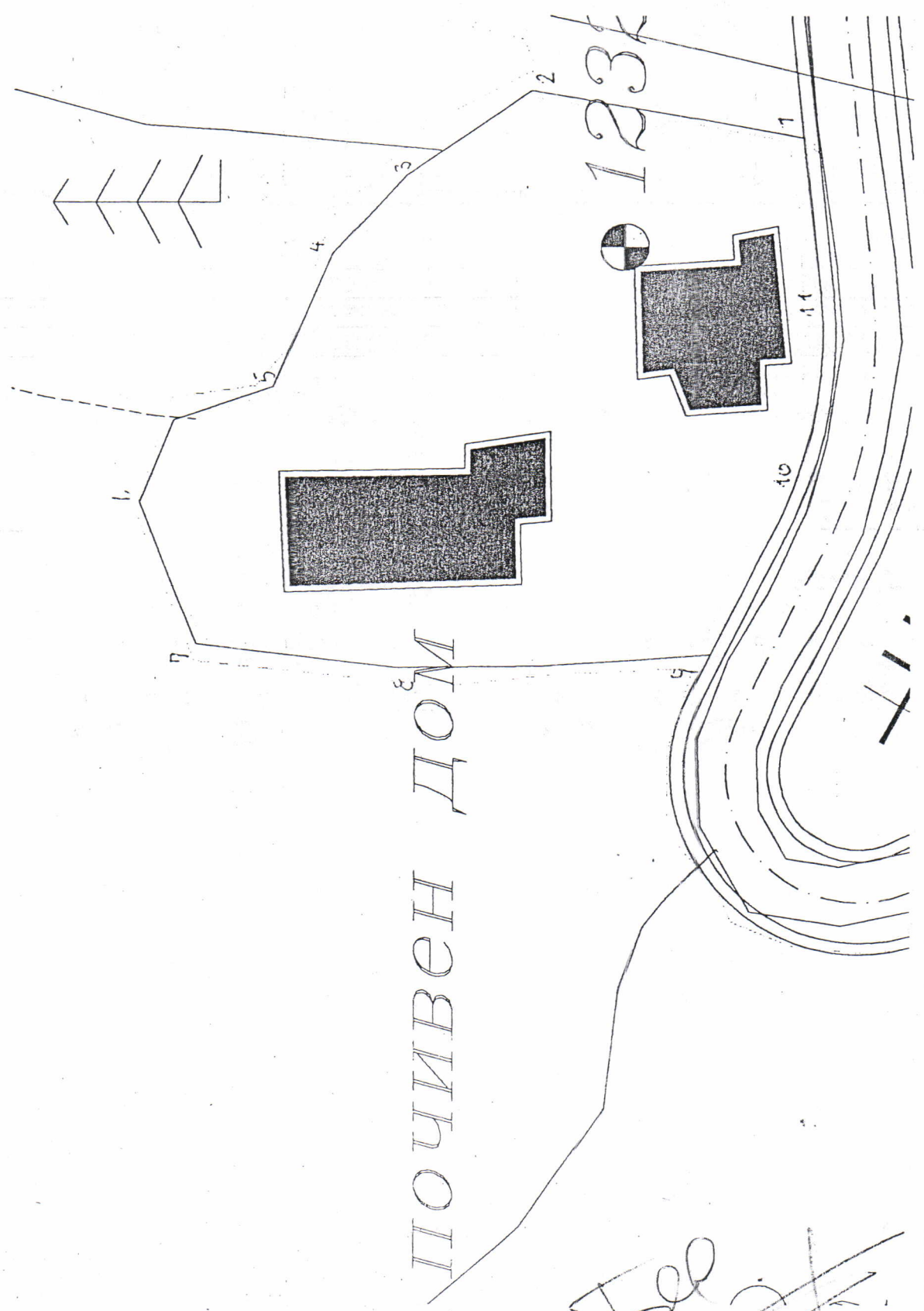
8. База "ВМРО" и х-л "Катерини"

Местоположение: м. Чалин валог;
Застроена площ база ВМРО: 150 м.кв.;
Разгъната застроена площ база ВМРО: 450 м.кв.;
Капацитет: 20 бр. легла;
20 бр. места в столова;

Застроена площ х-л "Катерини": 245 м.кв.;
Разгъната застроена площ х-л "Катерини": 750 м.кв.;
Капацитет: 65 бр. легла;
65 бр. места в столова;
Прилежаща територия: 2126 м.кв.;

Координати:

№	X	Y
1.	10757.30	504416.30
2.	10761.30	504439.17
3.	10747.25	504456.21
4.	10735.64	504461.12
5.	10732.74	504469.63
6.	10725.58	504472.60
7.	10713.35	504467.60
8.	10711.40	504450.74
9.	10712.56	504424.02
10.	10724.91	504417.85
11.	10744.50	5044414.88



ПОЧИВЕН ДОМ

123

10

11

Handwritten signature and initials