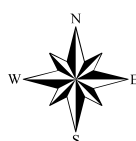
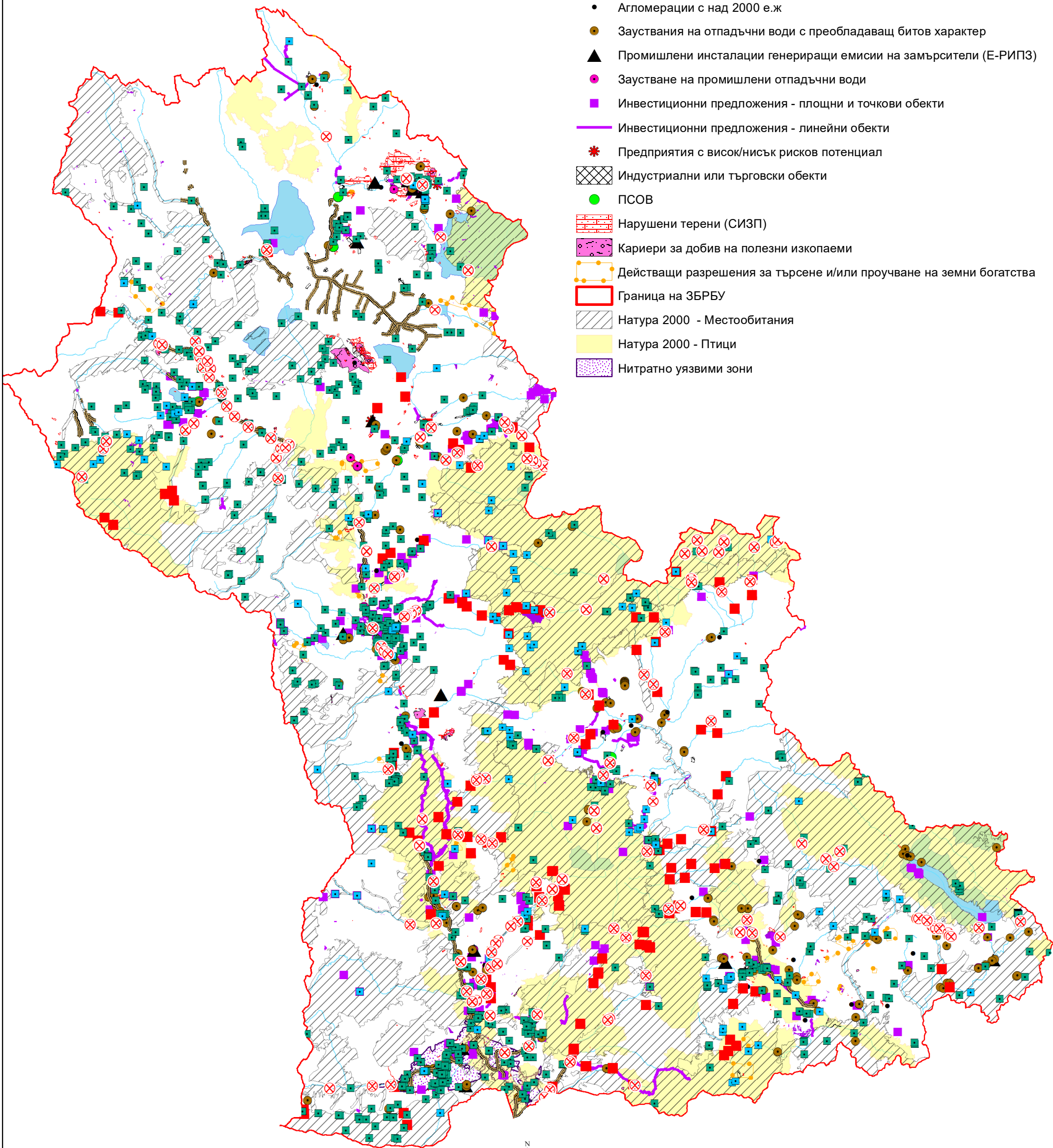


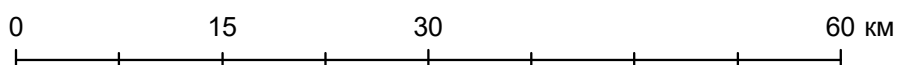
# **Приложение 4**

## **Картен материал**

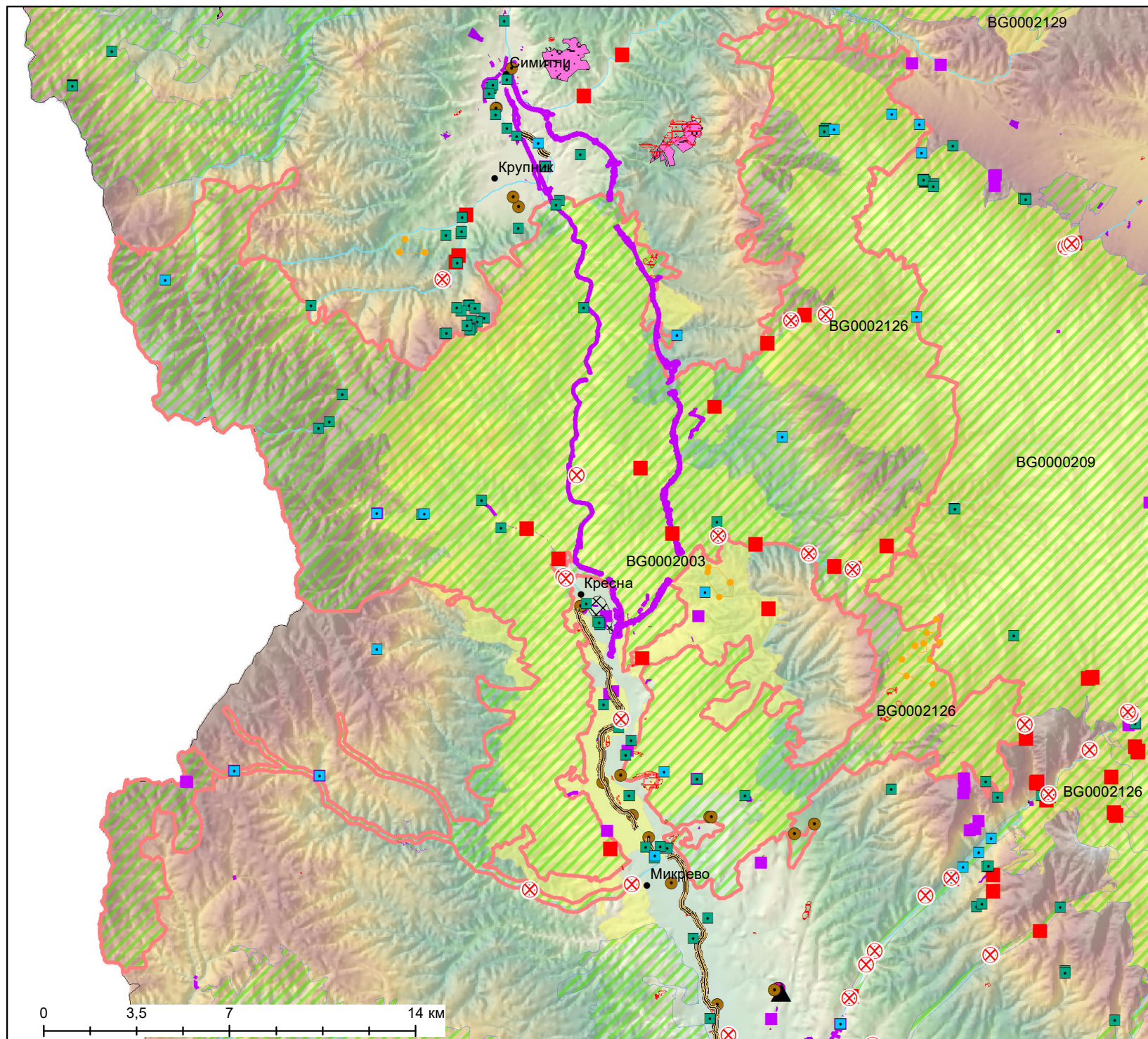
- ⊗ Миграционни бариери
- Водоземания от повърхностни водни тела
- Водоземания от подземни водни тела
- ВЕЦ, които работят към 2024 г.
- Диги
- Агломерации с над 2000 е.ж
- Зауствания на отпадъчни води с преобладаващ битов характер
- ▲ Промислени инсталации генериращи емисии на замърсители (Е-РИПЗ)
- Заустване на промишлени отпадъчни води
- Инвестиционни предложения - площни и точкови обекти
- Инвестиционни предложения - линейни обекти
- \* Предприятия с висок/нисък рисков потенциал
- ▨ Индустриални или търговски обекти
- ПСОВ
- ▨ Нарушени терени (СИЗП)
- ▨ Кариери за добив на полезни изкопаеми
- ▨ Действащи разрешения за търсене и/или проучване на земни богатства
- ▭ Граница на ЗБРБУ
- ▨ Natura 2000 - Местообитания
- ▨ Natura 2000 - Птици
- ▨ Нитратно уязвими зони



1:550 000







## Защитена зона "Кресна-Илинденци" BG0000366

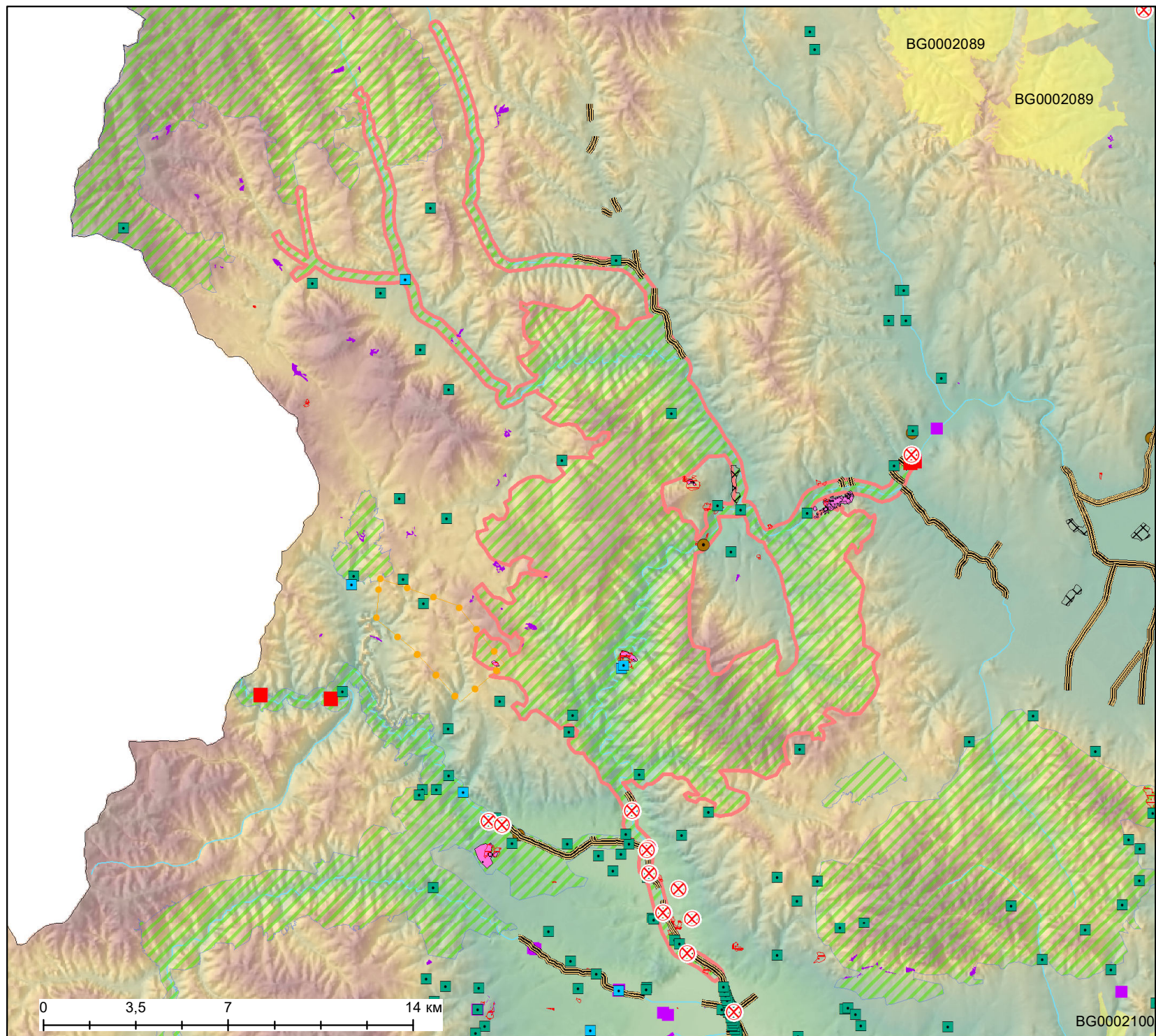


- Граница на разглежданата защитена зона
- Миграционни бариери
- Водовземания от повърхностни водни тела
- Водовземания от подземни водни тела
- ВЕЦ, които работят към 2024 г.
- Диги
- Агломерации с над 2000 е.ж
- Зауствания на отпадъчни води с преобладаващ битов характер
- Промислени инсталации генериращи емисии на замърсители (Е-РИПЗ)
- Заустване на промишлени отпадъчни води
- Инвестиционни предложения - площни и точкови обекти
- Инвестиционни предложения - линейни обекти
- Предприятия с висок/нисък рисков потенциал
- Индустриални или търговски обекти
- ПСОВ
- Нарушени терени (СИЗП)
- Кариери за добив на полезни изкопаеми
- Действащи разрешения за търсене и/или проучване на земни богатства
- Натура 2000 - Местообитания
- Натура 2000 - Птици

1:200 000

ДОКЛАД ЗА ОЦЕНКА НА СТЕПЕНТА НА ВЪЗДЕЙСТВИЕ НА ПРОЕКТ НА ПЛАН ЗА УПРАВЛЕНИЕ НА РЕЧНИТЕ БАСЕЙНИ В ДУНАВСКИ РАЙОН ЗА БАСЕЙНОВО УПРАВЛЕНИЕ 2022-2027





## Защитена зона "Земен" BG0001012

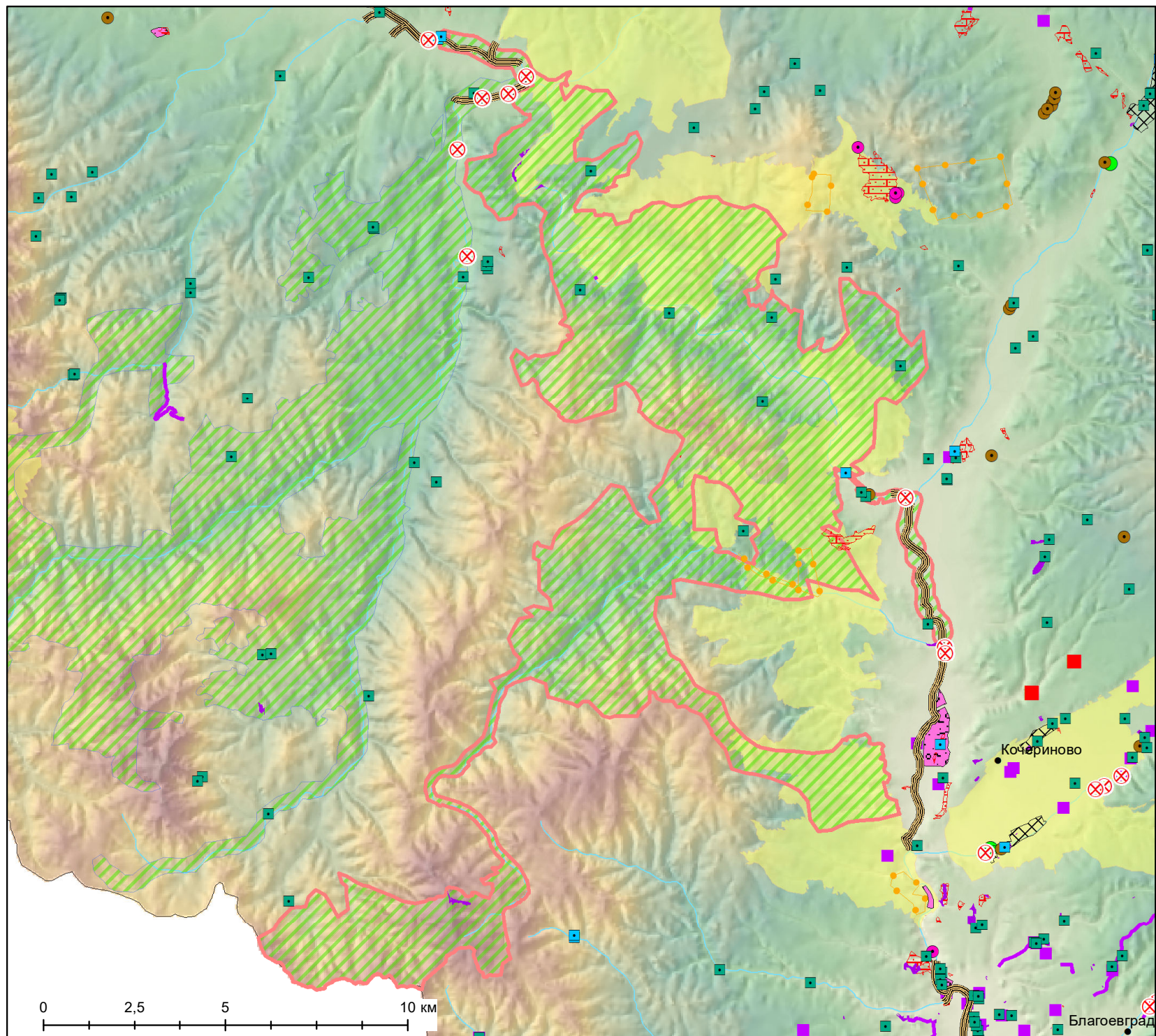


- Граница на разглежданата защитена зона
- Миграционни бариери
- Водовземания от повърхностни водни тела
- Водовземания от подземни водни тела
- ВЕЦ, които работят към 2024 г.
- Диги
- Агломерации с над 2000 е.ж
- Зауствания на отпадъчни води с преобладаващ битов характер
- Промислени инсталации генериращи емисии на замърсители (Е-РИПЗ)
- Заустване на промишлени отпадъчни води
- Инвестиционни предложения - площи и точкови обекти
- Инвестиционни предложения - линейни обекти
- Предприятия с висок/нисък рисков потенциал
- Индустриални или търговски обекти
- ПСОВ
- Нарушени терени (СИЗП)
- Кариери за добив на полезни изкопаеми
- Действащи разрешения за търсене и/или проучване на земни богатства
- Натура 2000 - Местообитания
- Натура 2000 - Птици

1:200 000

ДОКЛАД ЗА ОЦЕНКА НА СТЕПЕНТА НА ВЪЗДЕЙСТВИЕ НА ПРОЕКТ НА ПЛАН ЗА УПРАВЛЕНИЕ НА РЕЧНИТЕ БАСЕЙНИ В ДУНАВСКИ РАЙОН ЗА БАСЕЙНОВО УПРАВЛЕНИЕ 2022-2027





## Защитена зона "Скрино" BG0001013

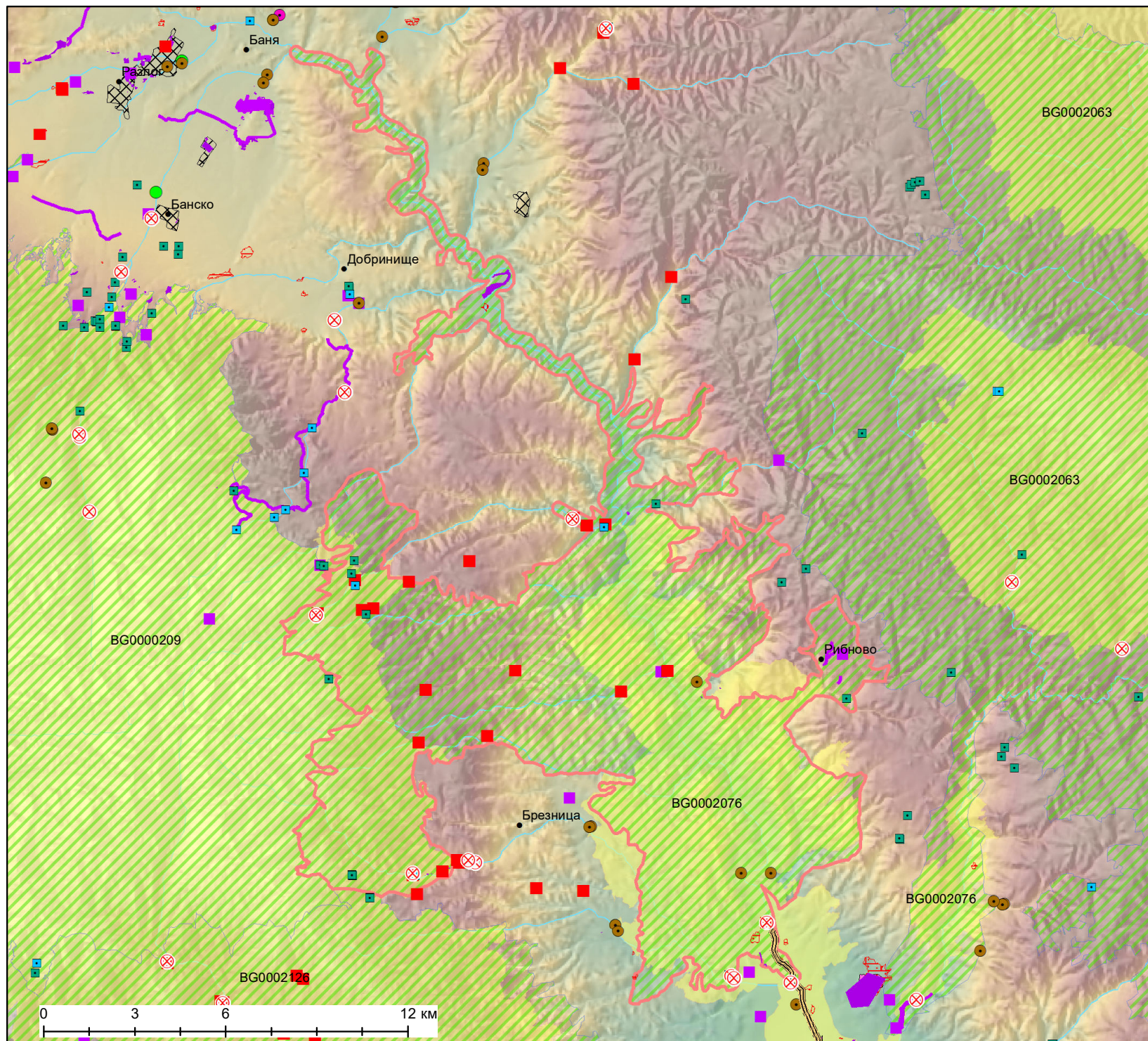


- Граница на разглежданата защитена зона
- Агломерации с над 2000 е.ж
- ⊗ Миграционни бариери
- Водоземания от повърхностни водни тела
- Водоземания от подземни водни тела
- ВЕЦ, които работят към 2024 г.
- Диги
- Зауствания на отпадъчни води с преобладаващ битов характер
- ▲ Промислени инсталации генериращи емисии на замърсители (Е-РИПЗ)
- Заустване на промишлени отпадъчни води
- Инвестиционни предложения - площни и точкови обекти
- Инвестиционни предложения - линейни обекти
- ✱ Предприятия с висок/нисък рисков потенциал
- Индустриални или търговски обекти
- ПСОВ
- Нарушени терени (СИЗП)
- Кариери за добив на полезни изкопаеми
- Действащи разрешения за търсене и/или проучване на земни богатства
- Natura 2000 - Местообитания
- Natura 2000 - Птици

1:145 000

ДОКЛАД ЗА ОЦЕНКА НА СТЕПЕНТА НА ВЪЗДЕЙСТВИЕ НА ПРОЕКТ НА ПЛАН ЗА УПРАВЛЕНИЕ НА РЕЧНИТЕ БАСЕЙНИ В ДУНАВСКИ РАЙОН ЗА БАСЕЙНОВО УПРАВЛЕНИЕ 2022-2027





## Защитена зона "Река Места" BG0001021

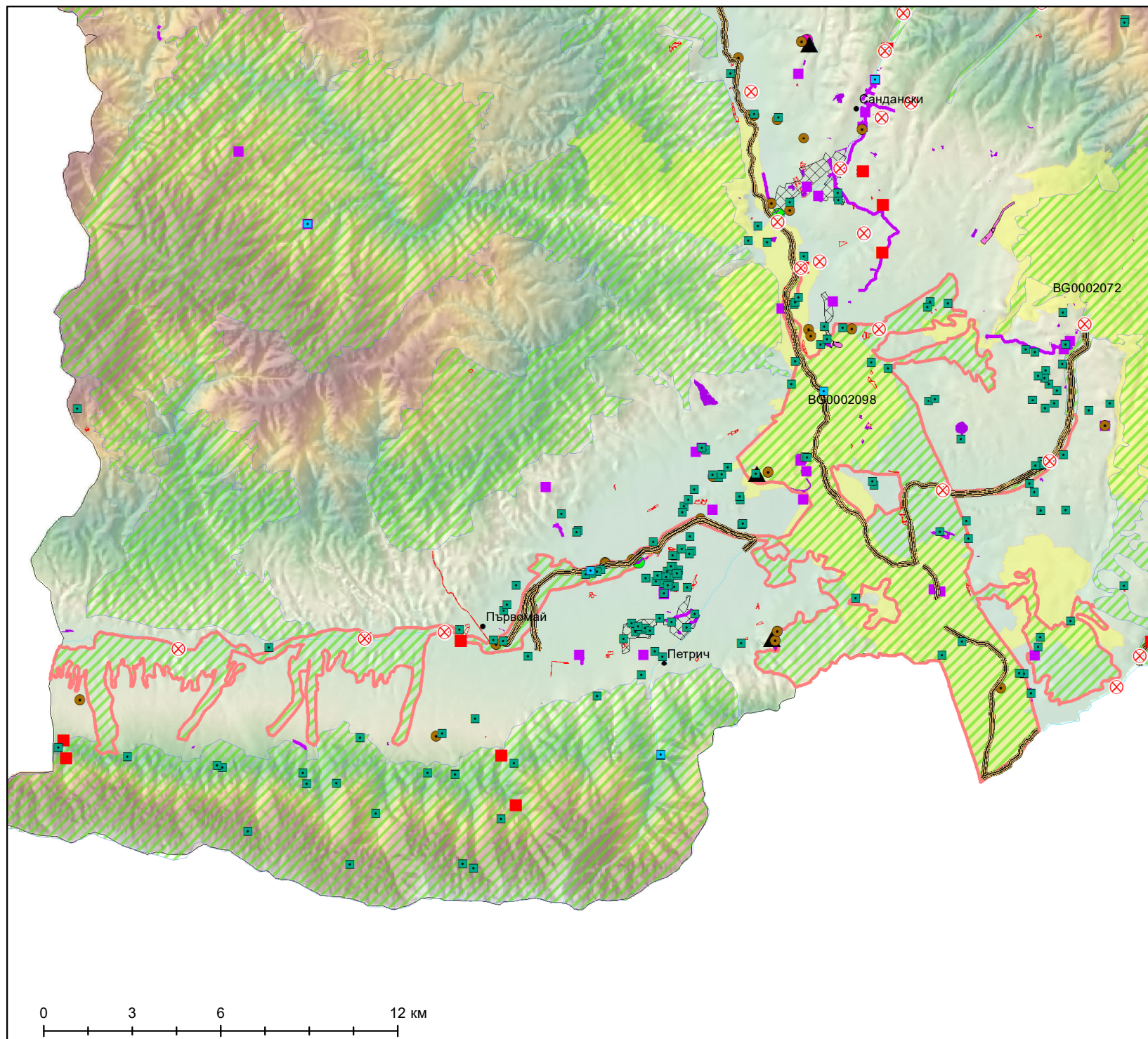


- Граница на разглежданата защитена зона
- Миграционни бариери
- Водоземания от повърхностни водни тела
- Водоземания от подземни водни тела
- ВЕЦ, които работят към 2024 г.
- Диги
- Агломерации с над 2000 е.ж
- Зауствания на отпадъчни води с преобладаващ битов характер
- Промислени инсталации генериращи емисии на замърсители (Е-РИПЗ)
- Заустване на промишлени отпадъчни води
- Инвестиционни предложения - площи и точкови обекти
- Инвестиционни предложения - линейни обекти
- Предприятия с висок/нисък рисков потенциал
- Индустриални или търговски обекти
- ПСОВ
- Нарушени терени (СИЗП)
- Кариери за добив на полезни изкопаеми
- Действащи разрешения за търсене и/или проучване на земни богатства
- Натура 2000 - Местообитания
- Натура 2000 - Птици

1:175 000

ДОКЛАД ЗА ОЦЕНКА НА СТЕПЕНТА НА ВЪЗДЕЙСТВИЕ НА ПРОЕКТ НА ПЛАН ЗА УПРАВЛЕНИЕ НА РЕЧНИТЕ БАСЕЙНИ В ДУНАВСКИ РАЙОН ЗА БАСЕЙНОВО УПРАВЛЕНИЕ 2022-2027





## Защитена зона "Рупите-Струмешница" BG0001023

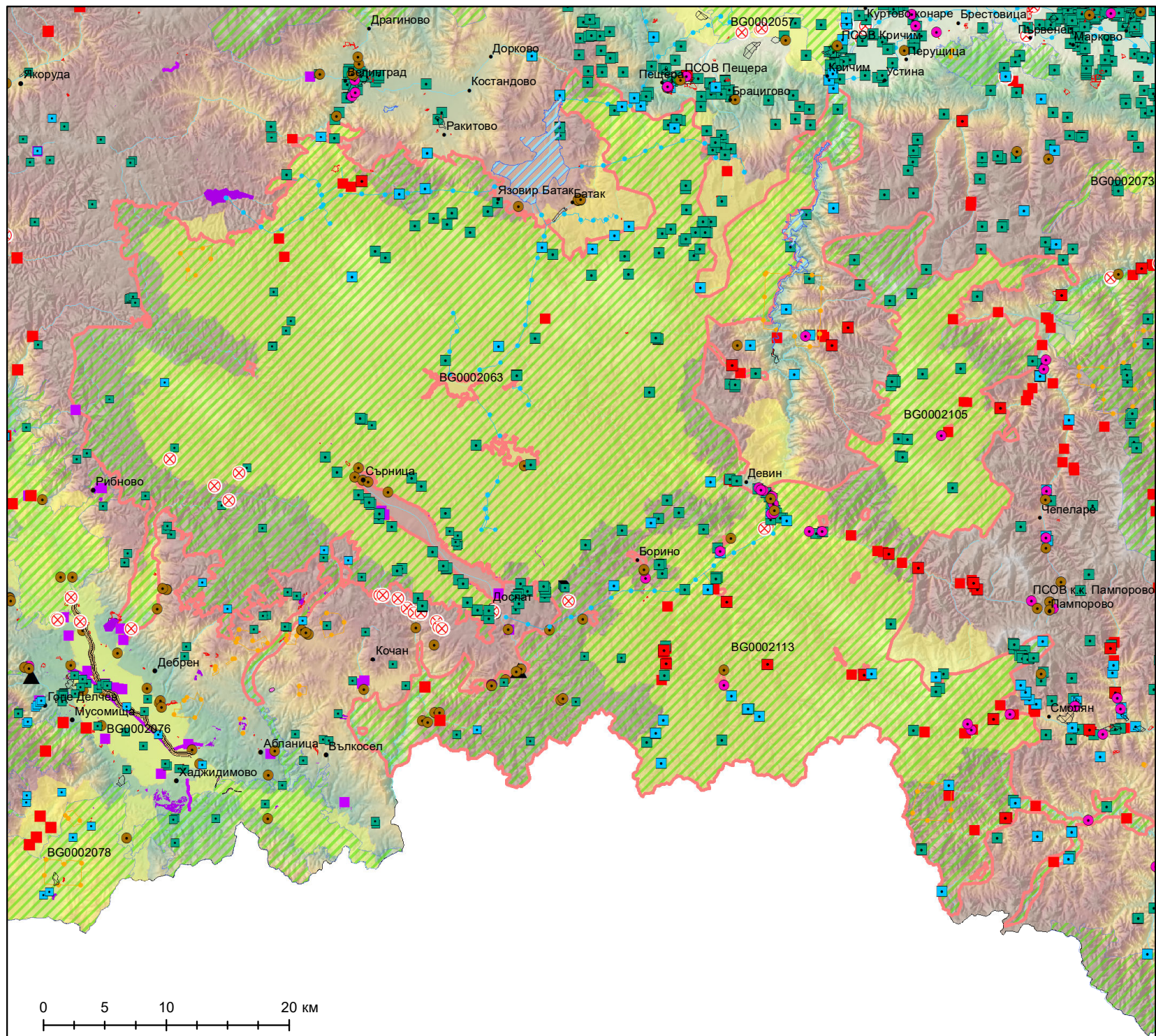


- Граница на разглежданата защитена зона
- Миграционни бариери
- Водовземания от повърхностни водни тела
- Водовземания от подземни водни тела
- ВЕЦ, които работят към 2024 г.
- Диги
- Агломерации с над 2000 е.ж
- Зауствания на отпадъчни води с преобладаващ битов характер
- Промислени инсталации генериращи емисии на замърсители (Е-РИПЗ)
- Заустване на промишлени отпадъчни води
- Инвестиционни предложения - площни и точкови обекти
- Инвестиционни предложения - линейни обекти
- Предприятия с висок/нисък рисков потенциал
- Индустриални или търговски обекти
- ПСОВ
- Нарушени терени (СИЗП)
- Кариери за добив на полезни изкопаеми
- Действащи разрешения за търсене и/или проучване на земни богатства
- Натура 2000 - Местообитания
- Натура 2000 - Птици

1:180 000

ДОКЛАД ЗА ОЦЕНКА НА СТЕПЕНТА НА ВЪЗДЕЙСТВИЕ НА ПРОЕКТ НА ПЛАН ЗА УПРАВЛЕНИЕ НА РЕЧНИТЕ БАСЕЙНИ В ДУНАВСКИ РАЙОН ЗА БАСЕЙНОВО УПРАВЛЕНИЕ 2022-2027





## Защитена зона "Родопи Западни" - BG0001030

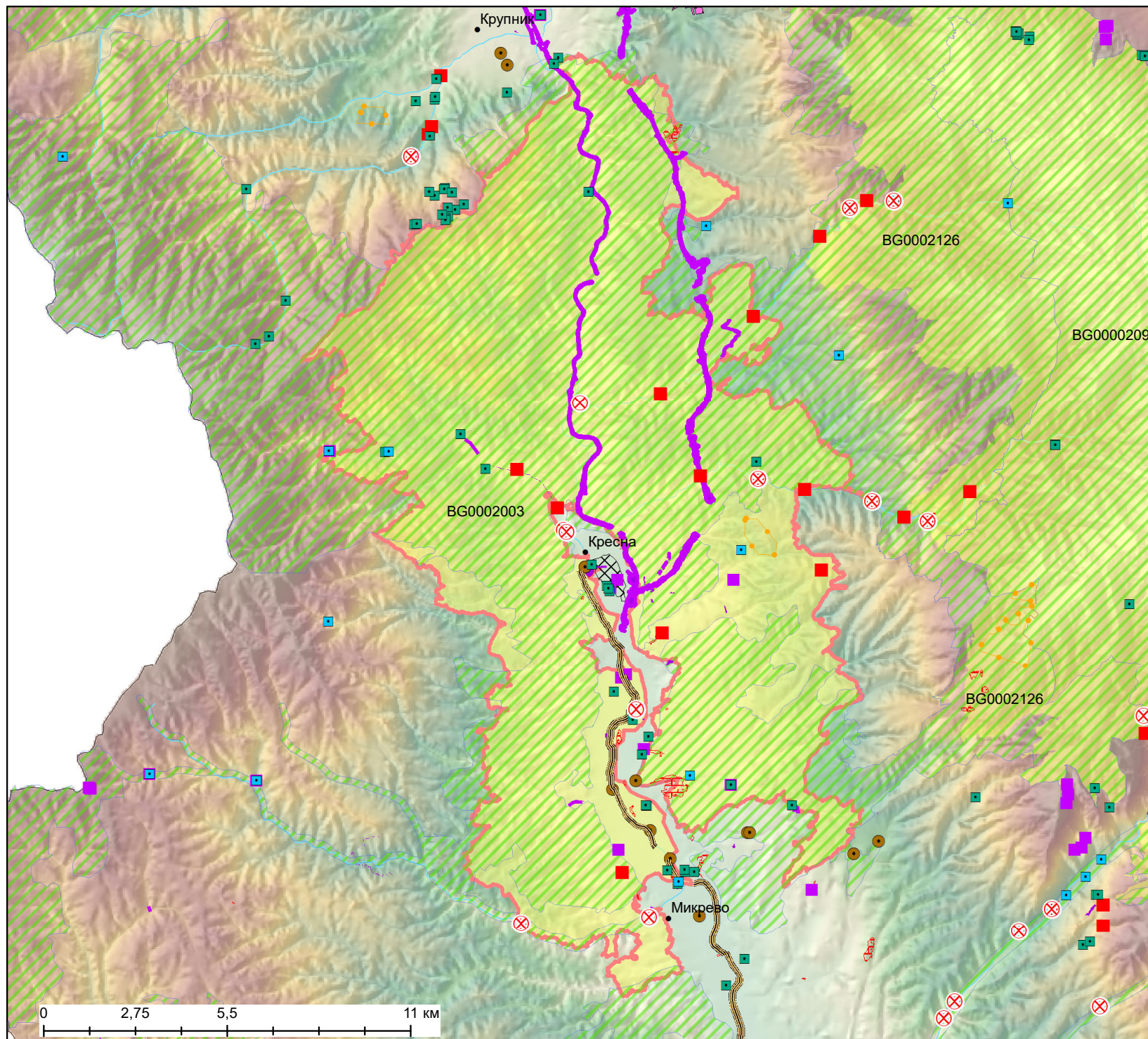


- Агломерации с над 2000 е.ж
- Заустване на отпадъчни битово-фекални води
- Заустване на промишлени отпадъчни води
- Предприятия с висок/нисък рисков потенциал
- Водни обекти, използвани за отглеждане на аквакултури
- Индустриални или търговски обекти
- Нарушени терени (СИЗП)
- ПСОВ
- Водоземания от повърхностни водни тела с цел производство на хидроенергия
- Действащи разрешения за търсене и/или проучване на земни богатства
- Миграционни бариери без изградена ВЕЦ
- ВЕЦ
- Деривации и канали
- Водоземания от повърхностни водни тела
- Водоземания от подземни водни тела
- ВЕЦ, които работят към 2024 г.
- Диги
- Промислени инсталации генериращи емисии на замърсители (Е-РИПЗ)
- Инвестиционни предложения - площни и точкови обекти
- Инвестиционни предложения - линейни обекти
- Кариери за добив на полезни изкопаеми
- Граница на разглежданата защитена зона
- Натура 2000 - Местообитания
- Натура 2000 - Птици

1:430 000

ДОКЛАД ЗА ОЦЕНКА НА СТЕПЕНТА НА ВЪЗДЕЙСТВИЕ НА ПРОЕКТ НА ПЛАН ЗА УПРАВЛЕНИЕ НА РЕЧНИТЕ БАСЕЙНИ В ДУНАВСКИ РАЙОН ЗА БАСЕЙНОВО УПРАВЛЕНИЕ 2022-2027





## Защитена зона "Кресна" BG0002003

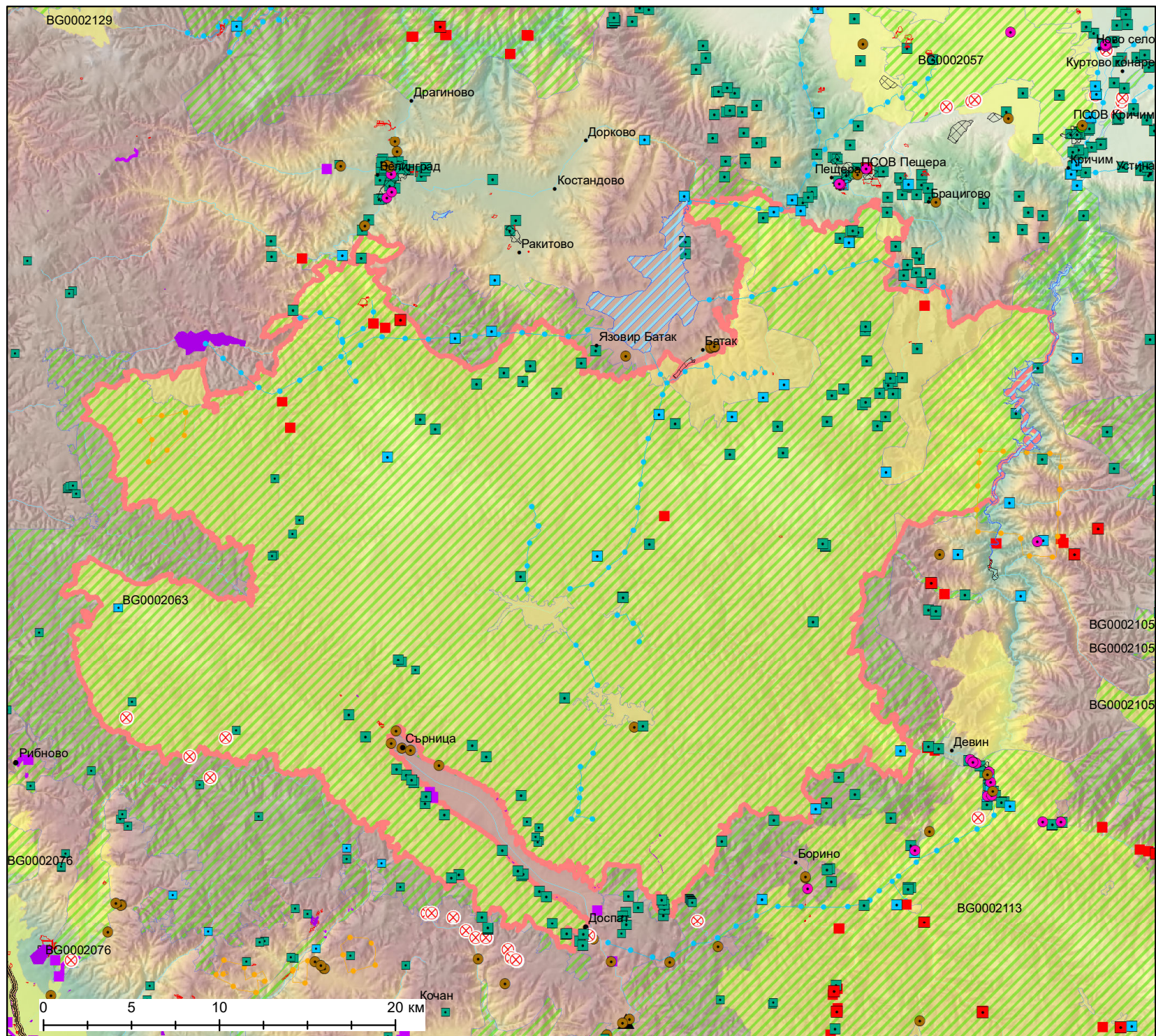


- Граница на разглежданата защитена зона
- Миграционни бариери
- Водовземания от повърхностни водни тела
- Водовземания от подземни водни тела
- ВЕЦ, които работят към 2024 г.
- Диги
- Агломерации с над 2000 е.ж
- Зауствания на отпадъчни води с преобладаващ битов характер
- Промислени инсталации генериращи емисии на замърсители (Е-РИПЗ)
- Заустване на промишлени отпадъчни води
- Инвестиционни предложения - площни и точкови обекти
- Инвестиционни предложения - линейни обекти
- Предприятия с висок/нисък рисков потенциал
- Индустриални или търговски обекти
- ПСОВ
- Нарушени терени (СИЗП)
- Кариери за добив на полезни изкопаеми
- Действащи разрешения за търсене и/или проучване на земни богатства
- Натура 2000 - Местообитания
- Натура 2000 - Птици

1:159 092

ДОКЛАД ЗА ОЦЕНКА НА СТЕПЕНТА НА ВЪЗДЕЙСТВИЕ НА ПРОЕКТ НА ПЛАН ЗА УПРАВЛЕНИЕ НА РЕЧНИТЕ БАСЕЙНИ В ДУНАВСКИ РАЙОН ЗА БАСЕЙНОВО УПРАВЛЕНИЕ 2022-2027





## Защитена зона "Западни Родопи" - BG0002063

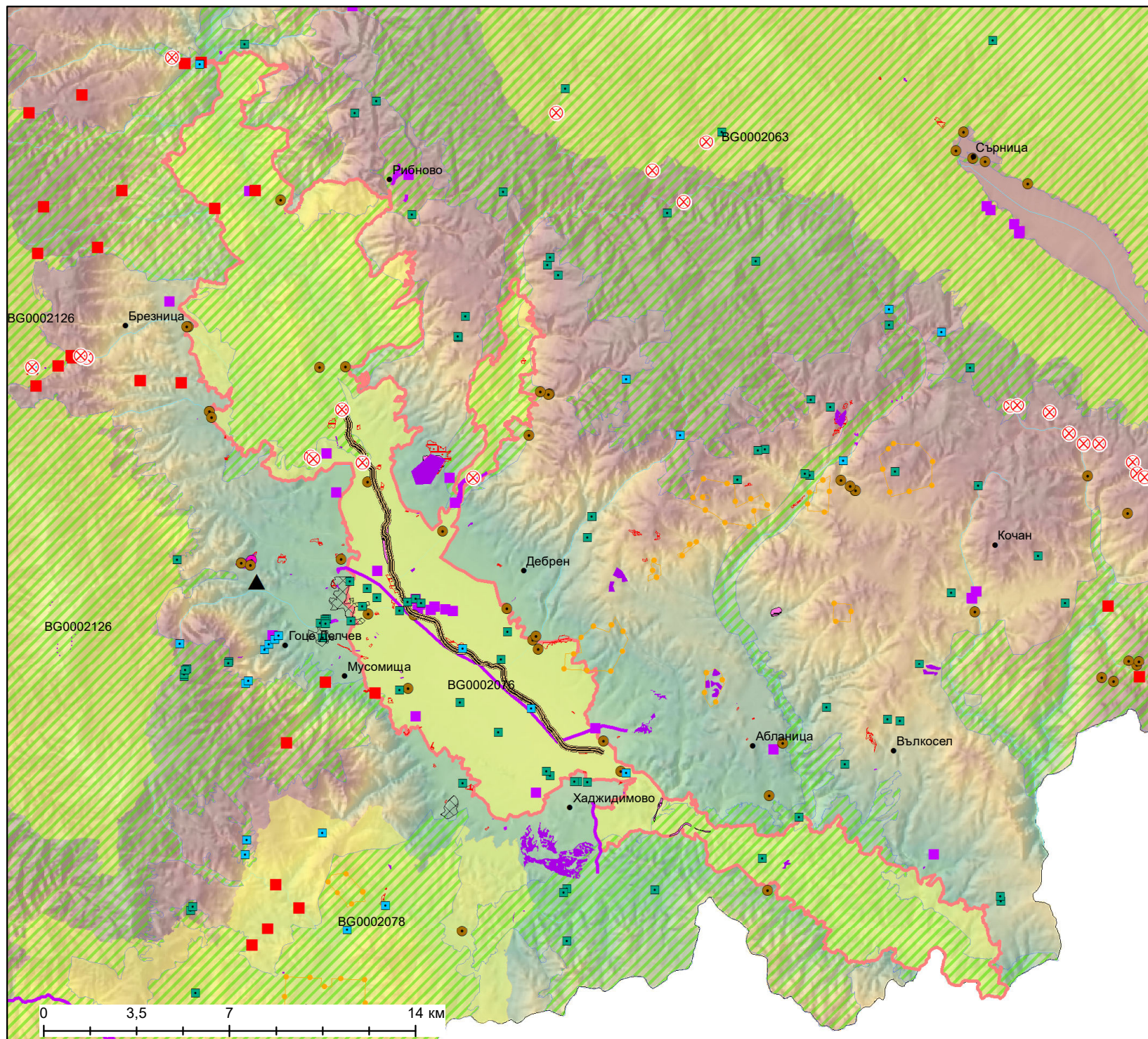


- Агломерации с над 2000 е.ж
- Заустване на отпадъчни битово-фекални води
- Заустване на промишлени отпадъчни води
- ✱ Предприятия с висок/нисък рисков потенциал
- ▨ Водни обекти, използвани за отглеждане на аквакултури
- ▨ Индустриални или търговски обекти
- ▨ Нарушени терени (СИЗП)
- ПСОВ
- Водовземания от повърхностни водни тела с цел производство на хидроенергия
- Действащи разрешения за търсене и/или проучване на земни богатства
- ⊗ Миграционни бариери без изградена ВЕЦ
- ВЕЦ
- Деривации и канали
- Водовземания от повърхностни водни тела
- Водовземания от подземни водни тела
- ВЕЦ, които работят към 2024 г.
- Диги
- ▲ Промислени инсталации генериращи емисии на замърсители (Е-РИПЗ)
- Инвестиционни предложения - площни и точкови обекти
- Инвестиционни предложения - линейни обекти
- Кариери за добив на полезни изкопаеми
- ▨ Граница на разглежданата защитена зона
- ▨ Натура 2000 - Местообитания
- ▨ Натура 2000 - Птици

1:300 000

ДОКЛАД ЗА ОЦЕНКА НА СТЕПЕНТА НА ВЪЗДЕЙСТВИЕ НА  
ПРОЕКТ НА ПЛАН ЗА УПРАВЛЕНИЕ НА РЕЧНИТЕ БАСЕЙНИ  
В ДУНАВСКИ РАЙОН ЗА БАСЕЙНОВО УПРАВЛЕНИЕ 2022-2027





## Защитена зона "Места" BG0002076

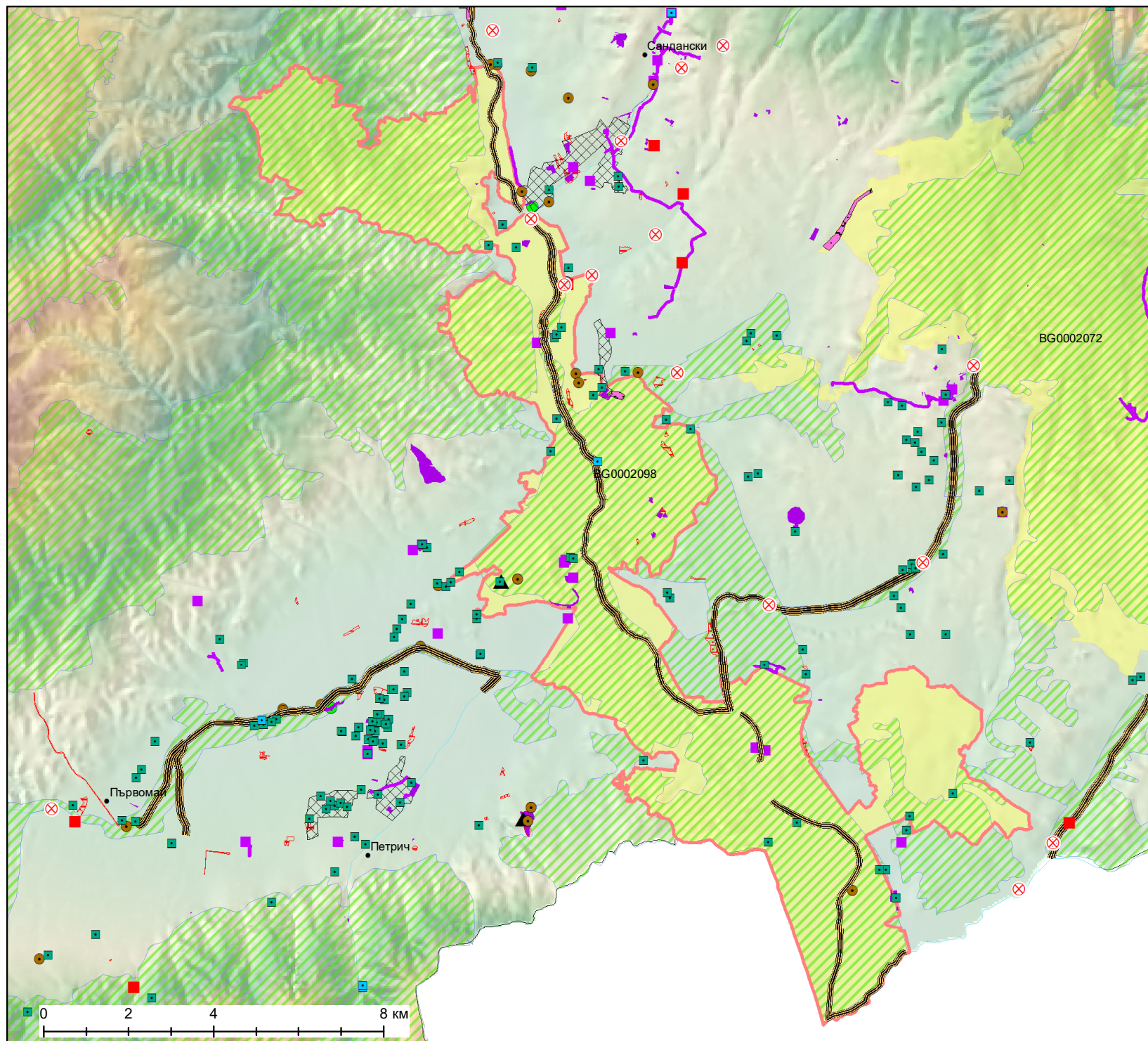


- Граница на разглежданата защитена зона
- Миграционни бариери
- Водовземания от повърхностни водни тела
- Водовземания от подземни водни тела
- ВЕЦ, които работят към 2024 г.
- Диги
- Агломерации с над 2000 е.ж
- Зауствания на отпадъчни води с преобладаващ битов характер
- Промислени инсталации генериращи емисии на замърсители (Е-РИПЗ)
- Заустване на промишлени отпадъчни води
- Инвестиционни предложения - площи и точкови обекти
- Инвестиционни предложения - линейни обекти
- Предприятия с висок/нисък рисков потенциал
- Индустриални или търговски обекти
- ПСОВ
- Нарушени терени (СИЗП)
- Кариери за добив на полезни изкопаеми
- Действащи разрешения за търсене и/или проучване на земни богатства
- Натура 2000 - Местообитания
- Натура 2000 - Птици

1:200 000

ДОКЛАД ЗА ОЦЕНКА НА СТЕПЕНТА НА ВЪЗДЕЙСТВИЕ НА ПРОЕКТ НА ПЛАН ЗА УПРАВЛЕНИЕ НА РЕЧНИТЕ БАСЕЙНИ В ДУНАВСКИ РАЙОН ЗА БАСЕЙНОВО УПРАВЛЕНИЕ 2022-2027





## Защитена зона "Рупите" BG0002098

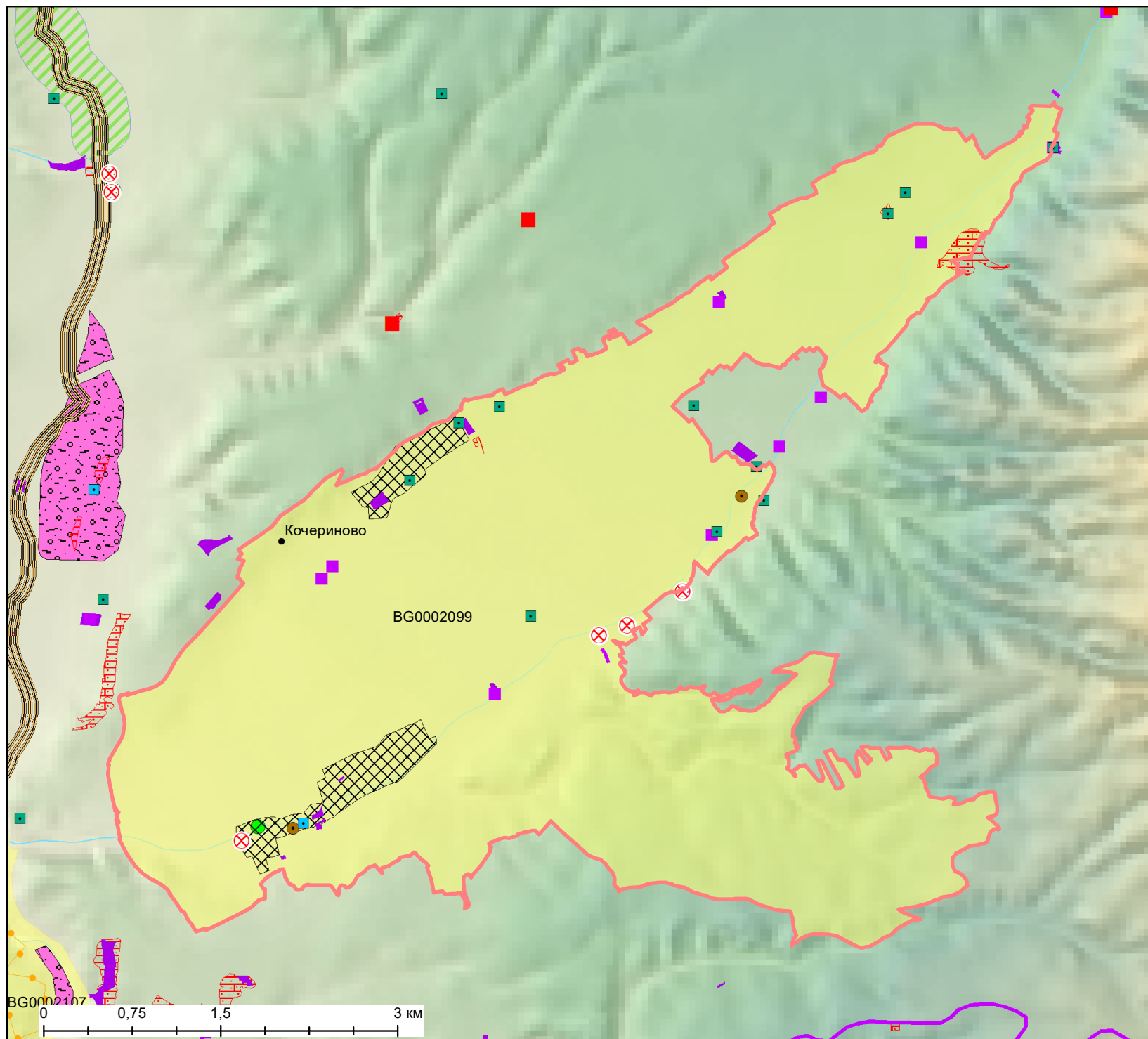


- Граница на разглежданата защитена зона
- ⊗ Миграционни бариери
- Водовземания от повърхностни водни тела
- Водовземания от подземни водни тела
- ВЕЦ, които работят към 2024 г.
- Диги
- Агломерации с над 2000 е.ж
- Зауствания на отпадъчни води с преобладаващ битов характер
- ▲ Промислени инсталации генериращи емисии на замърсители (Е-РИПЗ)
- Заустване на промишлени отпадъчни води
- Инвестиционни предложения - площи и точкови обекти
- Инвестиционни предложения - линейни обекти
- ✱ Предприятия с висок/нисък рисков потенциал
- Индустриални или търговски обекти
- ПСОВ
- Нарушени терени (СИЗП)
- Кариери за добив на полезни изкопаеми
- Действащи разрешения за търсене и/или проучване на земни богатства
- Natura 2000 - Местообитания
- Natura 2000 - Птици

1:125 000

ДОКЛАД ЗА ОЦЕНКА НА СТЕПЕНТА НА ВЪЗДЕЙСТВИЕ НА ПРОЕКТ НА ПЛАН ЗА УПРАВЛЕНИЕ НА РЕЧНИТЕ БАСЕЙНИ В ДУНАВСКИ РАЙОН ЗА БАСЕЙНОВО УПРАВЛЕНИЕ 2022-2027





## Защитена зона "Кочериново" BG0002099



- Граница на разглежданата защитена зона
- Миграционни бариери
- Водовземания от повърхностни водни тела
- Водовземания от подземни водни тела
- ВЕЦ, които работят към 2024 г.
- Диги
- Агломерации с над 2000 е.ж
- Зауствания на отпадъчни води с преобладаващ битов характер
- Промислени инсталации генериращи емисии на замърсители (Е-РИПЗ)
- Заустване на промишлени отпадъчни води
- Инвестиционни предложения - площни и точкови обекти
- Инвестиционни предложения - линейни обекти
- Предприятия с висок/нисък рисков потенциал
- Индустриални или търговски обекти
- ПСОВ
- Нарушени терени (СИЗП)
- Кариери за добив на полезни изкопаеми
- Действащи разрешения за търсене и/или проучване на земни богатства
- Натура 2000 - Местообитания
- Натура 2000 - Птици

1:45 000

ДОКЛАД ЗА ОЦЕНКА НА СТЕПЕНТА НА ВЪЗДЕЙСТВИЕ НА ПРОЕКТ НА ПЛАН ЗА УПРАВЛЕНИЕ НА РЕЧНИТЕ БАСЕЙНИ В ДУНАВСКИ РАЙОН ЗА БАСЕЙНОВО УПРАВЛЕНИЕ 2022-2027