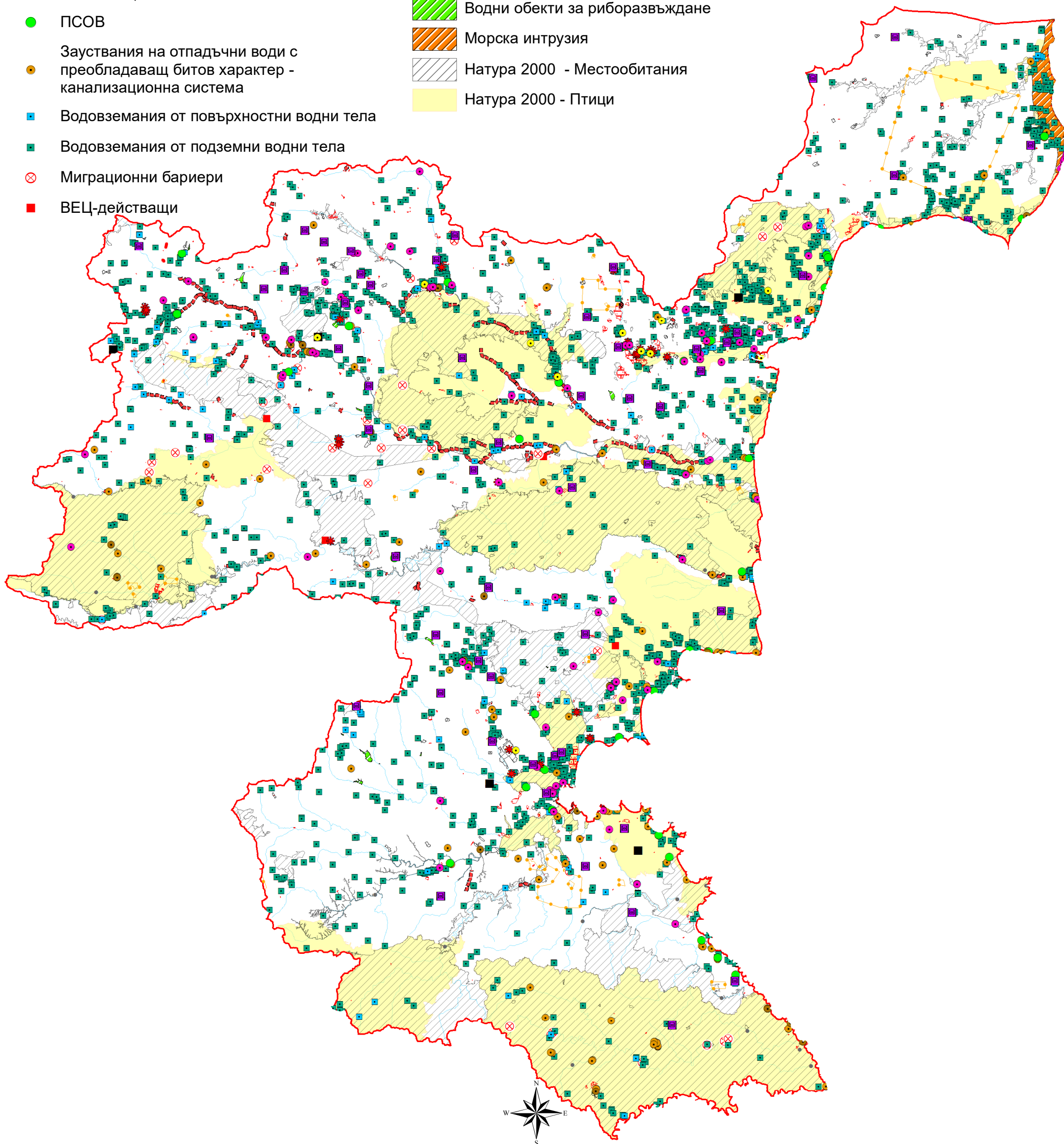


Приложение 4

Картен материал

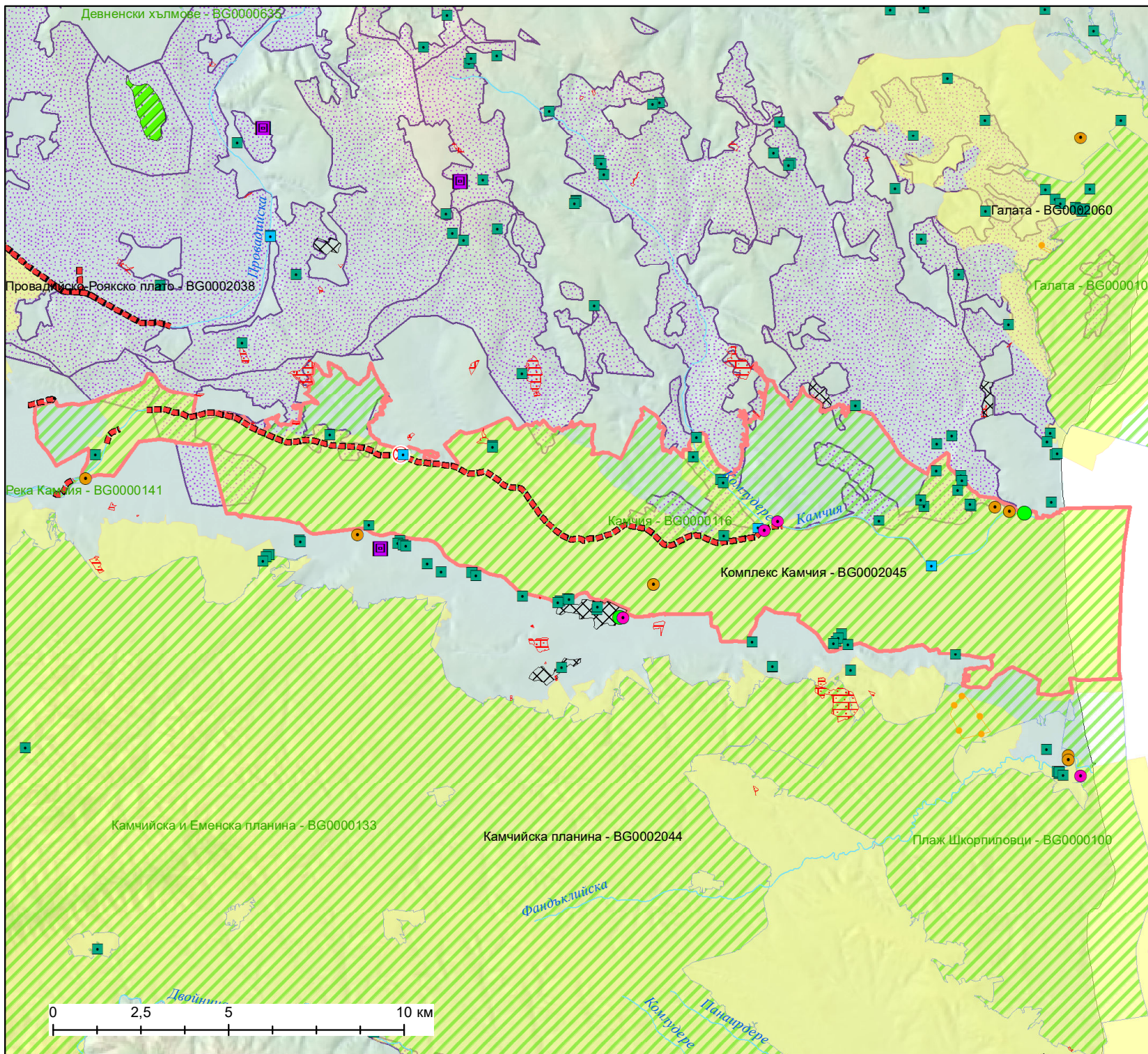
- "ББ" кубове
- Зауствания на отпадъчни води с промишлен характер
- Комплексни разрешителни по ЗООС
- Регионални депа за неопасни отпадъци
- * Предприятия с висок/нисък рисков потенциал
- Зауствания на отпадъчни води с преобладаващ битов характер - канализация
- ПСОВ
- Зауствания на отпадъчни води с преобладаващ битов характер - канализационна система
- Водовземания от повърхностни водни тела
- Водовземания от подземни водни тела
- ⊗ Миграционни бариери
- ВЕЦ-действащи

- Пунктове за мониторинг
- Речна корекция
- ▨ Индустриални или търговски обекти
- ▨ Нарушени терени (СИЗП)
- Регистър на действащите разрешения за търсене и/или проучване на подземни богатства (към 28.03.2024 г.)
- ▨ Водни обекти за отглеждане на аквакултури
- ▨ Водни обекти за риборазвъждане
- ▨ Морска интрузия
- ▨ Натура 2000 - Местообитания
- ▨ Натура 2000 - Птици



1:680 000

0 15 30 60 км



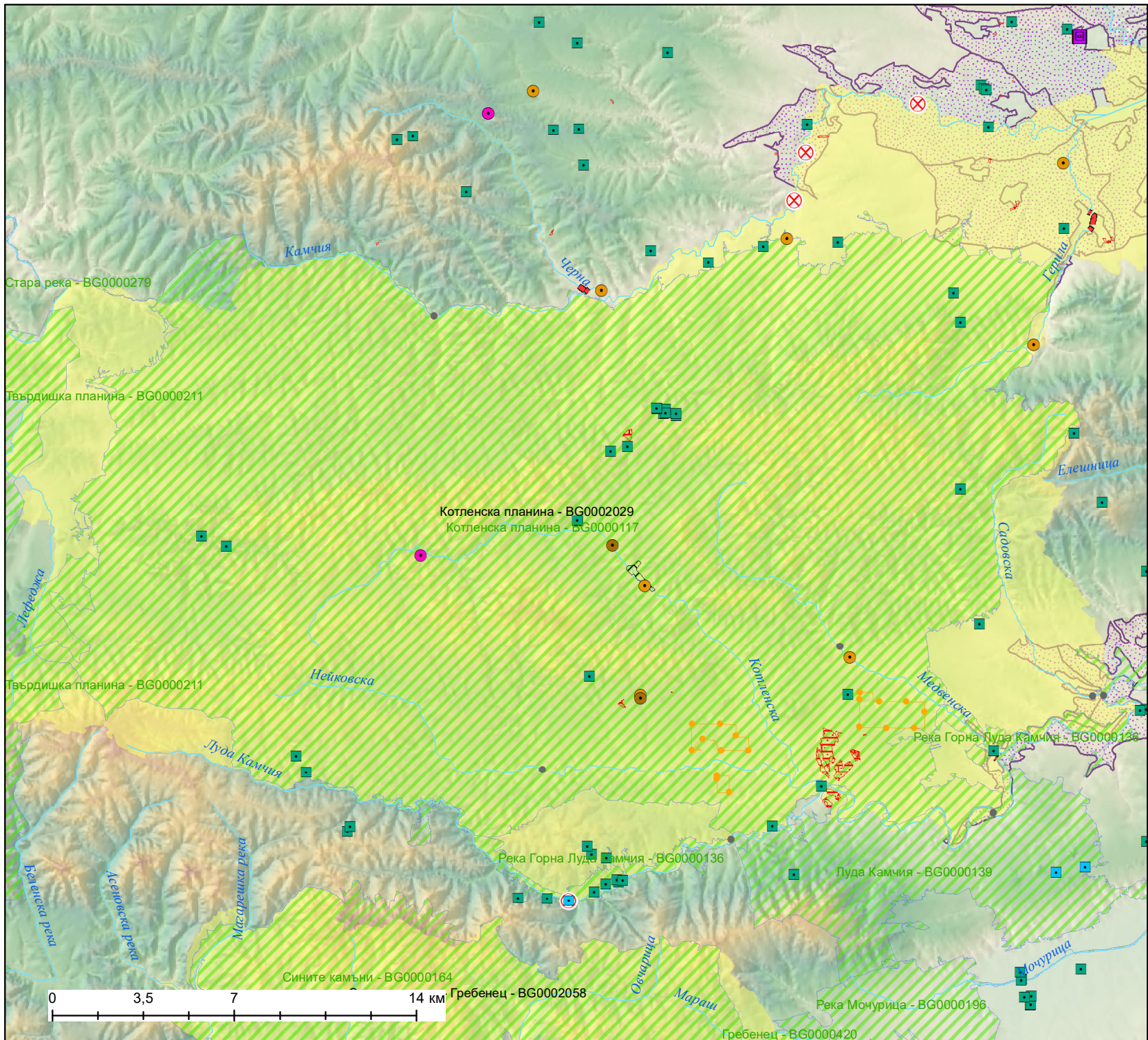
Защитена зона "Камчия" BG0000116



- Граница на разглежданата защитена зона
- "ББ" кубове
- Зауставяния на отпадъчни води с промишлен характер
- Комплексни разрешителни по ЗООС
- Регионални депа за неопасни отпадъци
- Предприятия с висок/нисък рисков потенциал
- Зауставяния на отпадъчни води с преобладаващ битов характер - канализация
- ПСОВ
- Зауставяния на отпадъчни води с преобладаващ битов характер - канализационна система
- Водовземания от повърхностни водни тела
- Водовземания от подземни водни тела
- Миграционни бариери
- ВЕЦ-действия
- Пунктове за мониторинг
- Речна корекция
- Индустриални или търговски обекти
- Нарушени терени (СИЗП)
- Регистър на действащите разрешения за търсене и/или проучване на подземни богатства (към 28.03.2024 г.)
- Водни обекти за отглеждане на аквакултури
- Водни обекти за риборазвъждане
- Морска интрузия
- Натура 2000 - Местообитания
- Натура 2000 - Птици
- Нитратно уязвими зони

1:150 000

ДОКЛАД ЗА ОЦЕНКА НА СТЕПЕНТА НА ВЪЗДЕЙСТВИЕ НА ПРОЕКТ НА ПЛАН ЗА УПРАВЛЕНИЕ НА РЕЧНИТЕ БАСЕЙНИ В ДУНАВСКИ РАЙОН ЗА БАСЕЙНОВО УПРАВЛЕНИЕ 2022-2027



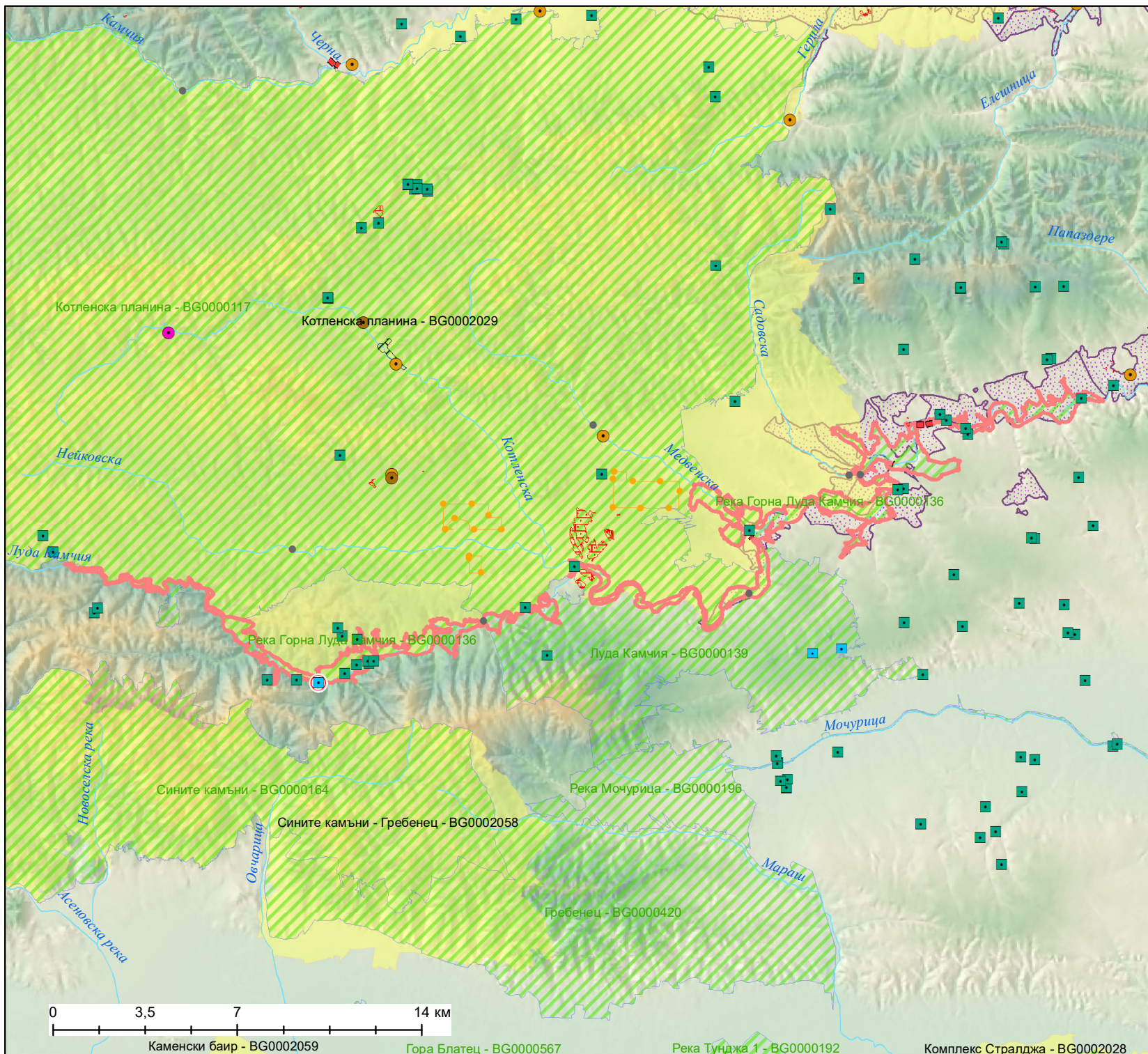
Защитена зона "Котленска планина" BG0000117



- Граница на разглежданата защитена зона
- "ББ" кубове
- Зауствания на отпадъчни води с промишлен характер
- Комплексни разрешителни по ЗООС
- Регионални депа за неопасни отпадъци
- Предприятия с висок/нисък рисков потенциал
- Зауствания на отпадъчни води с преобладаващ битов характер - канализация
- ПСОВ
- Зауствания на отпадъчни води с преобладаващ битов характер - канализационна система
- Водовземания от повърхностни водни тела
- Водовземания от подземни водни тела
- Миграционни бариери
- ВЕЦ-действащи
- Пунктове за мониторинг
- Речна корекция
- Индустриални или търговски обекти
- Нарушени терени (СИЗП)
- Регистър на действащите разрешения за търсене и/или проучване на подземни богатства (към 28.03.2024 г.)
- Водни обекти за отглеждане на аквакултури
- Водни обекти за риборазвъждане
- Морска интрузия
- Натура 2000 - Местообитания
- Натура 2000 - Птици
- Нитратно уязвими зони

1:200 000

ДОКЛАД ЗА ОЦЕНКА НА СТЕПЕНТА НА ВЪЗДЕЙСТВИЕ НА ПРОЕКТ НА ПЛАН ЗА УПРАВЛЕНИЕ НА РЕЧНИТЕ БАСЕЙНИ В ДУНАВСКИ РАЙОН ЗА БАСЕЙНОВО УПРАВЛЕНИЕ 2022-2027



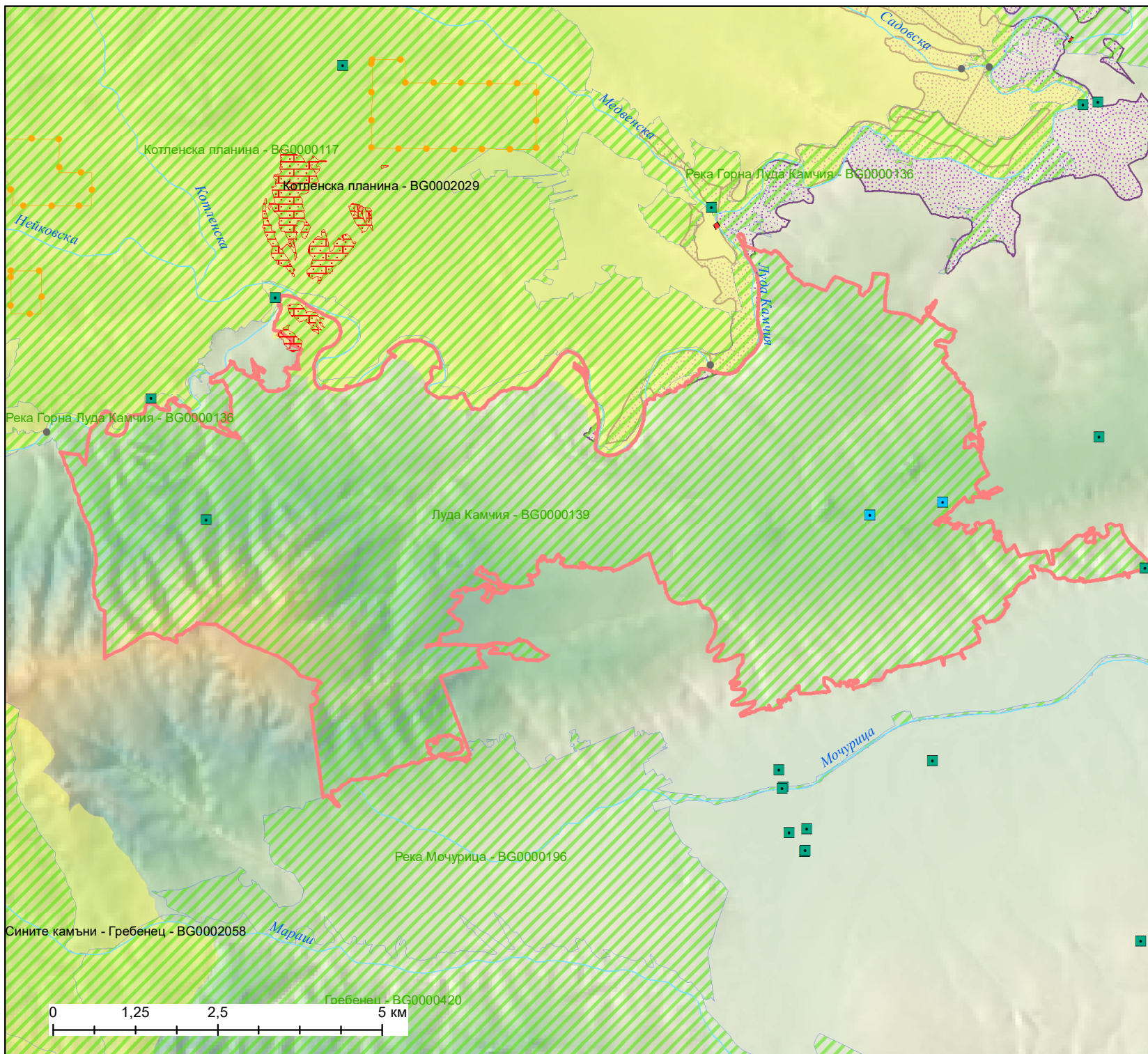
Защитена зона "Река Горна Луда Камчия" BG0000136



- Граница на разглежданата защитена зона
- "ББ" кубове
- Зауставия на отпадъчни води с промишлен характер
- Комплексни разрешителни по ЗООС
- Регионални депа за неопасни отпадъци
- Предприятия с висок/нисък рисков потенциал
- Зауставия на отпадъчни води с преобладаващ битов характер - канализация
- ПСОВ
- Зауставия на отпадъчни води с преобладаващ битов характер - канализационна система
- Водоземания от повърхностни водни тела
- Водоземания от подземни водни тела
- Миграционни бариери
- ВЕЦ-действащи
- Пунктове за мониторинг
- Речна корекция
- Индустриални или търговски обекти
- Нарушени терени (СИЗП)
- Регистър на действащите разрешения за търсене и/или проучване на подземни богатства (към 28.03.2024 г.)
- Водни обекти за отглеждане на аквакултури
- Водни обекти за риборазвъждане
- Морска интрузия
- Натура 2000 - Местообитания
- Натура 2000 - Птици
- Нитратно уязвими зони

1:200 000

ДОКЛАД ЗА ОЦЕНКА НА СТЕПЕНТА НА ВЪЗДЕЙСТВИЕ НА ПРОЕКТ НА ПЛАН ЗА УПРАВЛЕНИЕ НА РЕЧНИТЕ БАСЕЙНИ В ДУНАВСКИ РАЙОН ЗА БАСЕЙНОВО УПРАВЛЕНИЕ 2022-2027



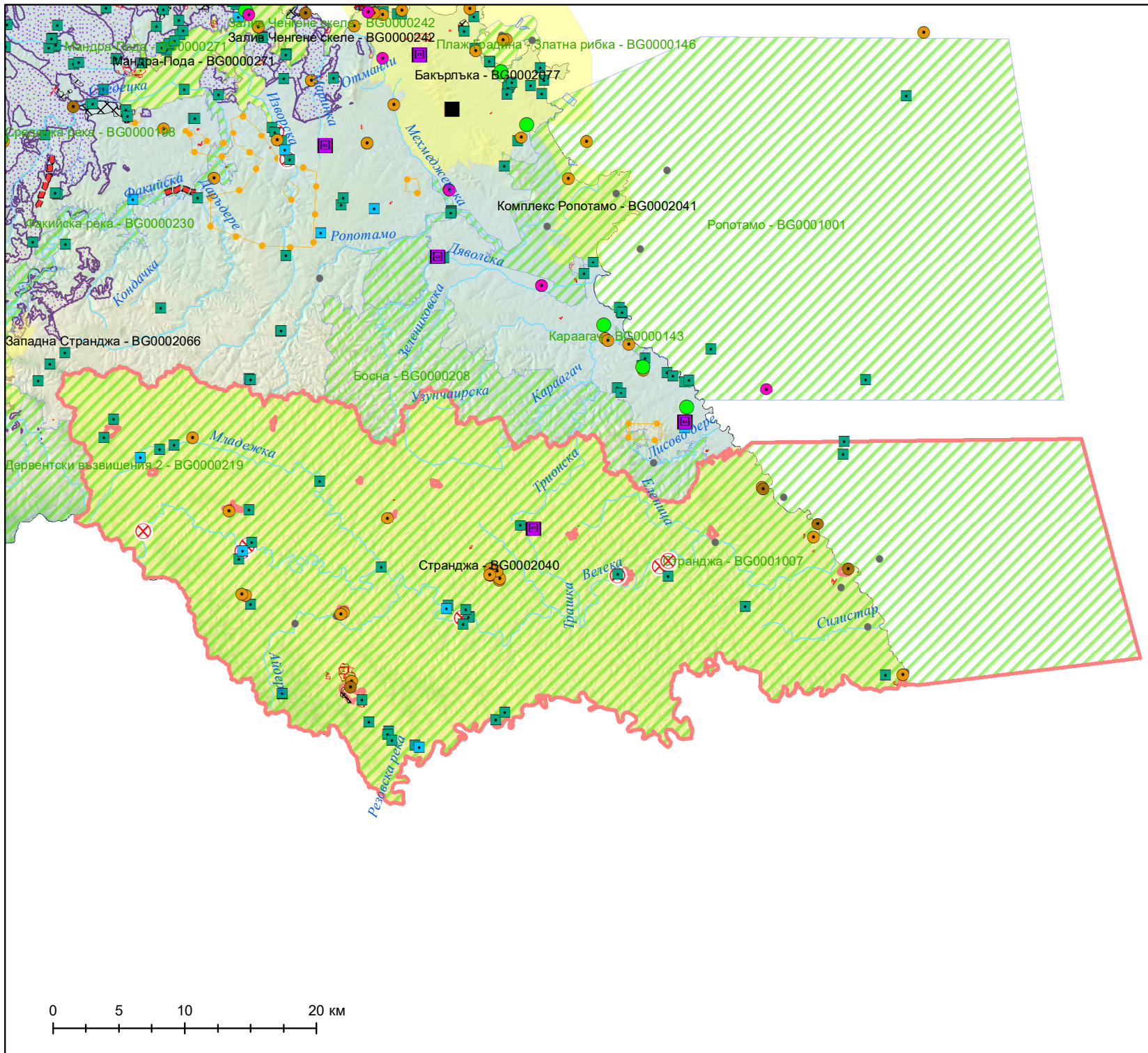
Защитена зона "Луда Камчия" BG0000139



- Граница на разглежданата защитена зона
- "ББ" кубове
- Зауствания на отпадъчни води с промишлен характер
- Комплексни разрешителни по ЗООС
- Регионални депа за неопасни отпадъци
- Предприятия с висок/нисък рисков потенциал
- Зауствания на отпадъчни води с преобладаващ битов характер - канализация
- ПСОВ
- Зауствания на отпадъчни води с преобладаващ битов характер - канализационна система
- Водовземания от повърхностни водни тела
- Водовземания от подземни водни тела
- Миграционни бариери
- ВЕЦ-действащи
- Пунктове за мониторинг
- Речна корекция
- Индустриални или търговски обекти
- Нарушени терени (СИЗП)
- Регистър на действащите разрешения за търсене и/или проучване на подземни богатства (към 28.03.2024 г.)
- Водни обекти за отглеждане на аквакултури
- Водни обекти за риборазвъждане
- Морска интрузия
- Натура 2000 - Местобитания
- Натура 2000 - Птици
- Нитратно уязвими зони

1:80 000

ДОКЛАД ЗА ОЦЕНКА НА СТЕПЕНТА НА ВЪЗДЕЙСТВИЕ НА ПРОЕКТ НА ПЛАН ЗА УПРАВЛЕНИЕ НА РЕЧНИТЕ БАСЕЙНИ В ДУНАВСКИ РАЙОН ЗА БАСЕЙНОВО УПРАВЛЕНИЕ 2022-2027



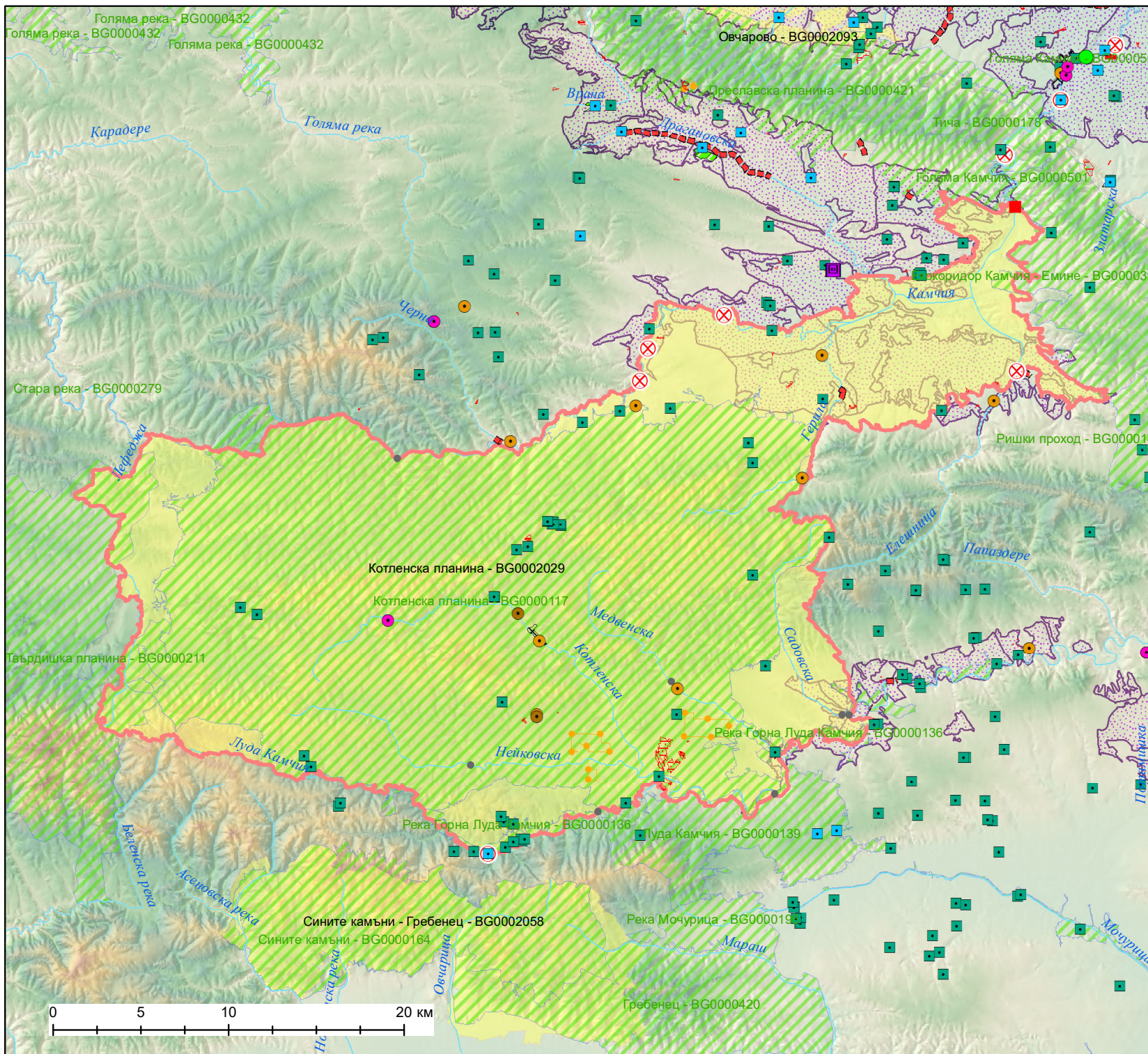
Защитена зона "Странджа" BG0001007



- Граница на разглежданата защитена зона
- "ББ" кубове
- Зауствания на отпадъчни води с промишлен характер
- Комплексни разрешителни по ЗООС
- Регионални депа за неопасни отпадъци
- Предприятия с висок/нисък рисков потенциал
- Зауствания на отпадъчни води с преобладаващ битов характер - канализация
- ПСОВ
- Зауствания на отпадъчни води с преобладаващ битов характер - канализационна система
- Водовземания от повърхностни водни тела
- Водовземания от подземни водни тела
- Миграционни бариери
- ВЕЦ-действащи
- Пунктове за мониторинг
- Речна корекция
- Индустриални или търговски обекти
- Нарушени терени (СИЗП)
- Регистър на действащите разрешения за търсене и/или проучване на подземни богатства (към 28.03.2024 г.)
- Водни обекти за отглеждане на аквакултури
- Водни обекти за риборазвъждане
- Морска интрузия
- Натура 2000 - Местообитания
- Натура 2000 - Птици
- Нитратно уязвими зони

1:400 000

ДОКЛАД ЗА ОЦЕНКА НА СТЕПЕНТА НА ВЪЗДЕЙСТВИЕ НА ПРОЕКТ НА ПЛАН ЗА УПРАВЛЕНИЕ НА РЕЧНИТЕ БАСЕЙНИ В ДУНАВСКИ РАЙОН ЗА БАСЕЙНОВО УПРАВЛЕНИЕ 2022-2027



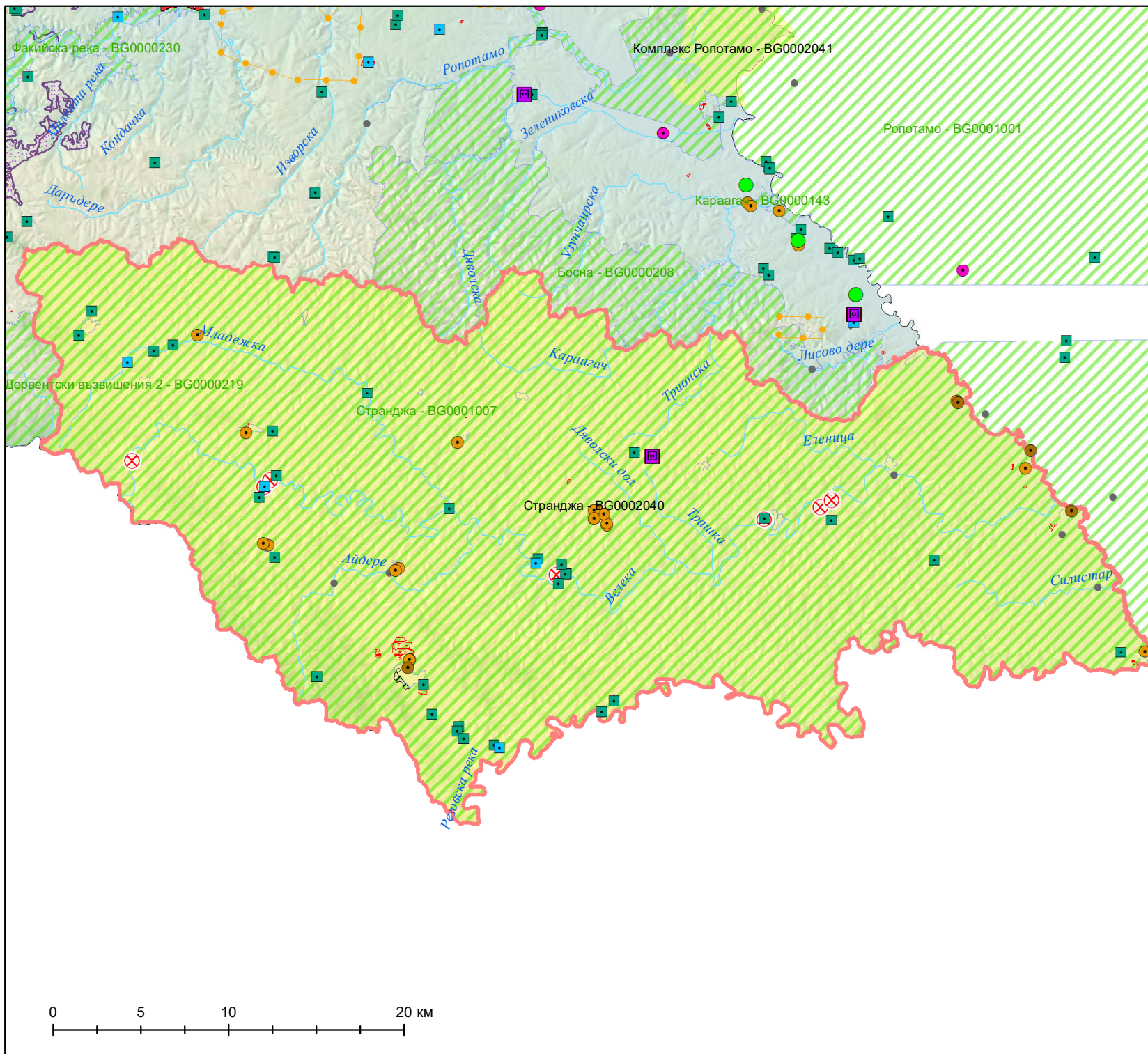
Защитена зона "Котленска планина" BG0002029



- Граница на разглежданата защитена зона
- "ББ" кубове
- Зауствания на отпадъчни води с промишлен характер
- Комплексни разрешителни по ЗООС
- Регионални депа за неопасни отпадъци
- Предприятия с висок/нисък рисков потенциал
- Зауствания на отпадъчни води с преобладаващ битов характер - канализация
- ПСОВ
- Зауствания на отпадъчни води с преобладаващ битов характер - канализационна система
- Водовземания от повърхностни водни тела
- Водовземания от подземни водни тела
- Миграционни бариери
- ВЕЦ-действащи
- Пунктове за мониторинг
- Речна корекция
- Индустриални или търговски обекти
- Нарушени терени (СИЗП)
- Регистър на действащите разрешения за търсене и/или проучване на подземни богатства (към 28.03.2024 г.)
- Водни обекти за отглеждане на аквакултури
- Водни обекти за риборазвъждане
- Морска интрузия
- Натура 2000 - Местообитания
- Натура 2000 - Птици
- Нитратно уязвими зони

1:300 000

ДОКЛАД ЗА ОЦЕНКА НА СТЕПЕНТА НА ВЪЗДЕЙСТВИЕ НА ПРОЕКТ НА ПЛАН ЗА УПРАВЛЕНИЕ НА РЕЧНИТЕ БАСЕЙНИ В ДУНАВСКИ РАЙОН ЗА БАСЕЙНОВО УПРАВЛЕНИЕ 2022-2027



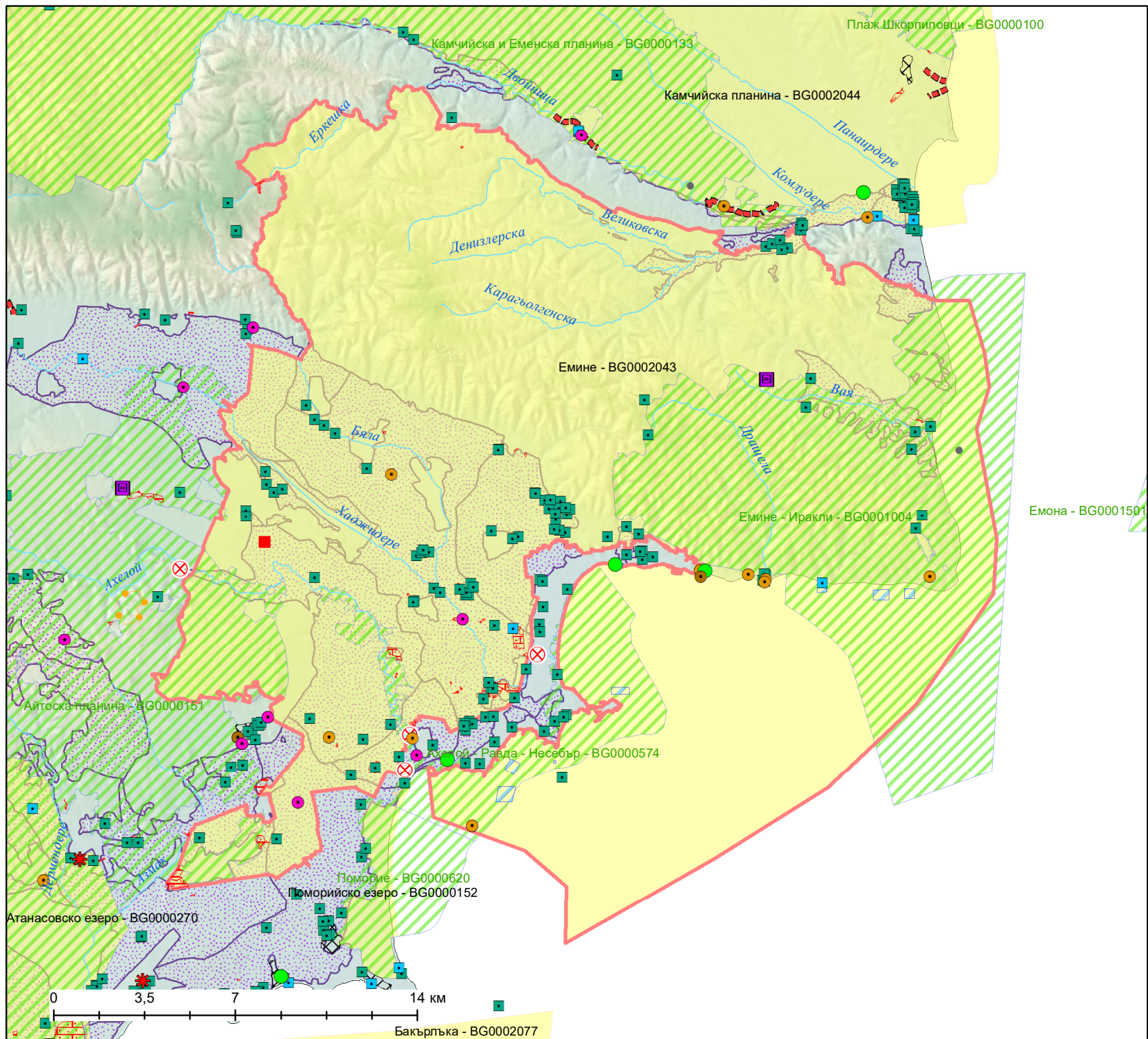
Защитена зона "Странджа" BG0002040



- Граница на разглежданата защитена зона
- "ББ" кубове
- Зауствания на отпадъчни води с промишлен характер
- Комплексни разрешителни по ЗООС
- Регионални депа за неопасни отпадъци
- Предприятия с висок/нисък рисков потенциал
- Зауствания на отпадъчни води с преобладаващ битов характер - канализация
- ПСОВ
- Зауствания на отпадъчни води с преобладаващ битов характер - канализационна система
- Водоземания от повърхностни водни тела
- Водоземания от подземни водни тела
- Миграционни бариери
- ВЕЦ-действащи
- Пунктове за мониторинг
- Речна корекция
- Индустриални или търговски обекти
- Нарушени терени (СИЗП)
- Регистър на действащите разрешения за търсене и/или проучване на подземни богатства (към 28.03.2024 г.)
- Водни обекти за отглеждане на аквакултури
- Водни обекти за риборазвъждане
- Морска интрузия
- Натура 2000 - Местообитания
- Натура 2000 - Птици
- Нитратно уязвими зони

1:300 000

ДОКЛАД ЗА ОЦЕНКА НА СТЕПЕНТА НА ВЪЗДЕЙСТВИЕ НА ПРОЕКТ НА ПЛАН ЗА УПРАВЛЕНИЕ НА РЕЧНИТЕ БАСЕЙНИ В ДУНАВСКИ РАЙОН ЗА БАСЕЙНОВО УПРАВЛЕНИЕ 2022-2027



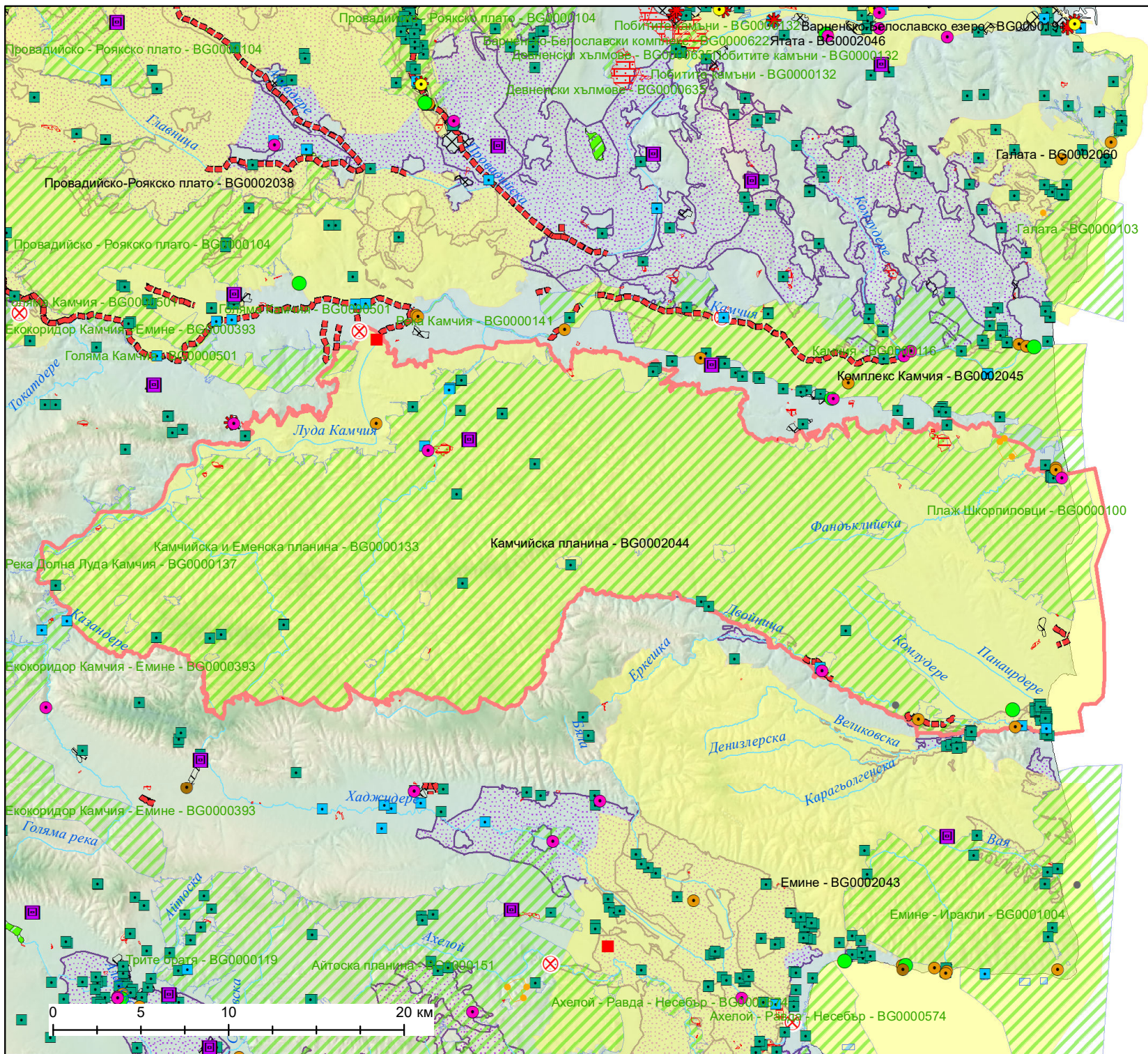
Защитена зона "Емине" BG0002043



- Граница на разглежданата защитена зона
- "ББ" кубове
- Зауставия на отпадъчни води с промишлен характер
- Комплексни разрешителни по ЗООС
- Регионални депа за неопасни отпадъци
- Предприятия с висок/нисък рисков потенциал
- Зауставия на отпадъчни води с преобладаващ битов характер - канализация
- ПСОВ
- Зауставия на отпадъчни води с преобладаващ битов характер - канализационна система
- Водовземания от повърхностни водни тела
- Водовземания от подземни водни тела
- Миграционни бариери
- ВЕЦ-действащи
- Пунктове за мониторинг
- Речна корекция
- Индустриални или търговски обекти
- Нарушени терени (СИЗП)
- Регистър на действащите разрешения за търсене и/или проучване на подземни богатства (към 28.03.2024 г.)
- Водни обекти за отглеждане на аквакултури
- Водни обекти за риборазвъждане
- Морска интрузия
- Натура 2000 - Местобитания
- Натура 2000 - Птици
- Нитратно уязвими зони

1:200 000

ДОКЛАД ЗА ОЦЕНКА НА СТЕПЕНТА НА ВЪЗДЕЙСТВИЕ НА ПРОЕКТ НА ПЛАН ЗА УПРАВЛЕНИЕ НА РЕЧНИТЕ БАСЕЙНИ В ДУНАВСКИ РАЙОН ЗА БАСЕЙНОВО УПРАВЛЕНИЕ 2022-2027



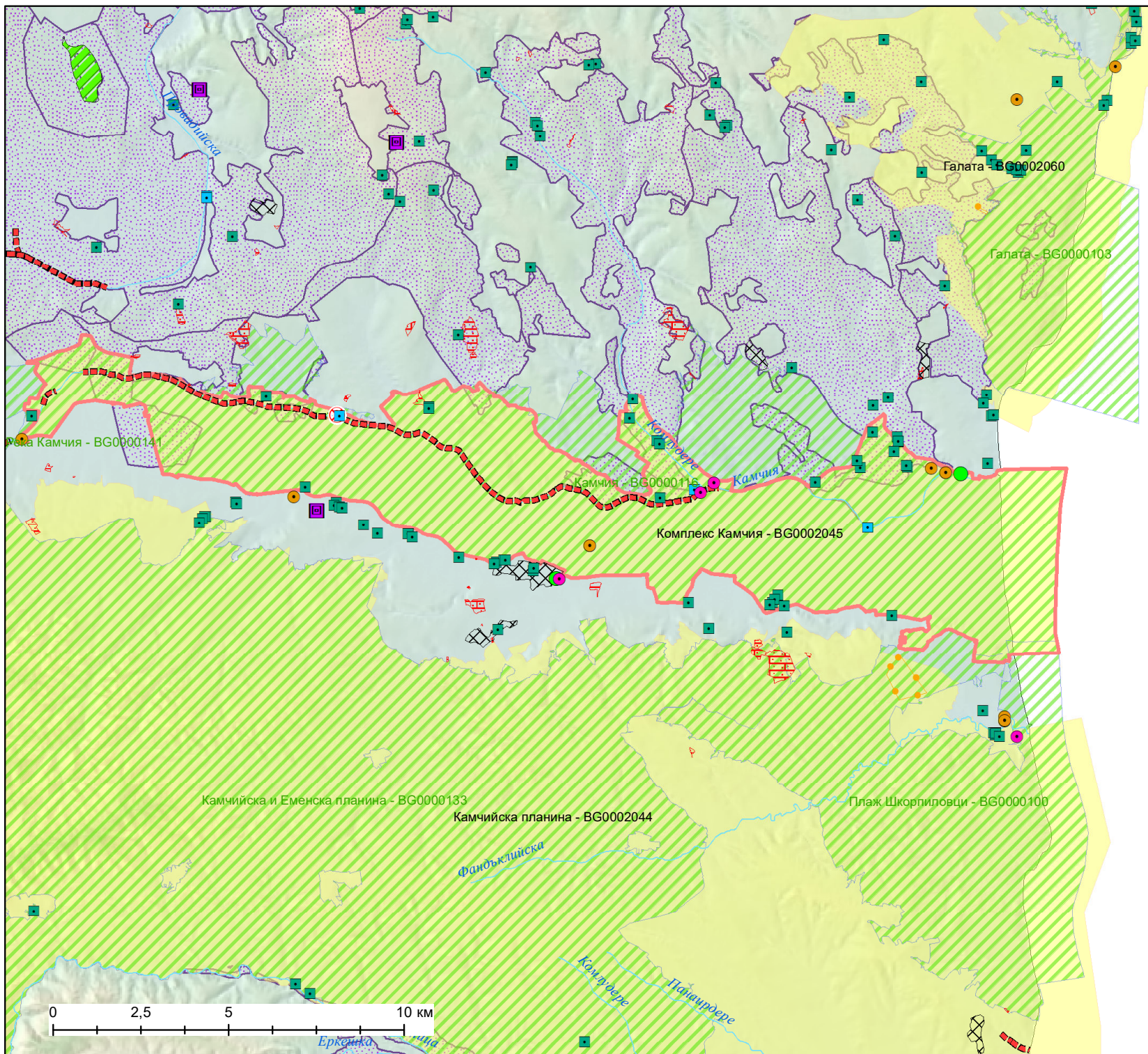
Защитена зона "Камчийска планина" BG0002044



- Граница на разглежданата защитена зона
- "ББ" кубове
- Зауствания на отпадъчни води с промишлен характер
- Комплексни разрешителни по ЗООС
- Регионални депа за неопасни отпадъци
- Предприятия с висок/нисък рисков потенциал
- Зауствания на отпадъчни води с преобладаващ битов характер - канализация
- ПСОВ
- Зауствания на отпадъчни води с преобладаващ битов характер - канализационна система
- Водовземания от повърхностни водни тела
- Водовземания от подземни водни тела
- Миграционни бариери
- ВЕЦ-действащи
- Пунктове за мониторинг
- Речна корекция
- Индустриални или търговски обекти
- Нарушени терени (СИЗП)
- Регистър на действащите разрешения за търсене и/или проучване на подземни богатства (към 28.03.2024 г.)
- Водни обекти за отглеждане на аквакултури
- Водни обекти за риборазвъждане
- Морска интрузия
- Натура 2000 - Местообитания
- Натура 2000 - Птици
- Нитратно уязвими зони

1:300 000

ДОКЛАД ЗА ОЦЕНКА НА СТЕПЕНТА НА ВЪЗДЕЙСТВИЕ НА ПРОЕКТ НА ПЛАН ЗА УПРАВЛЕНИЕ НА РЕЧНИТЕ БАСЕЙНИ В ДУНАВСКИ РАЙОН ЗА БАСЕЙНОВО УПРАВЛЕНИЕ 2022-2027



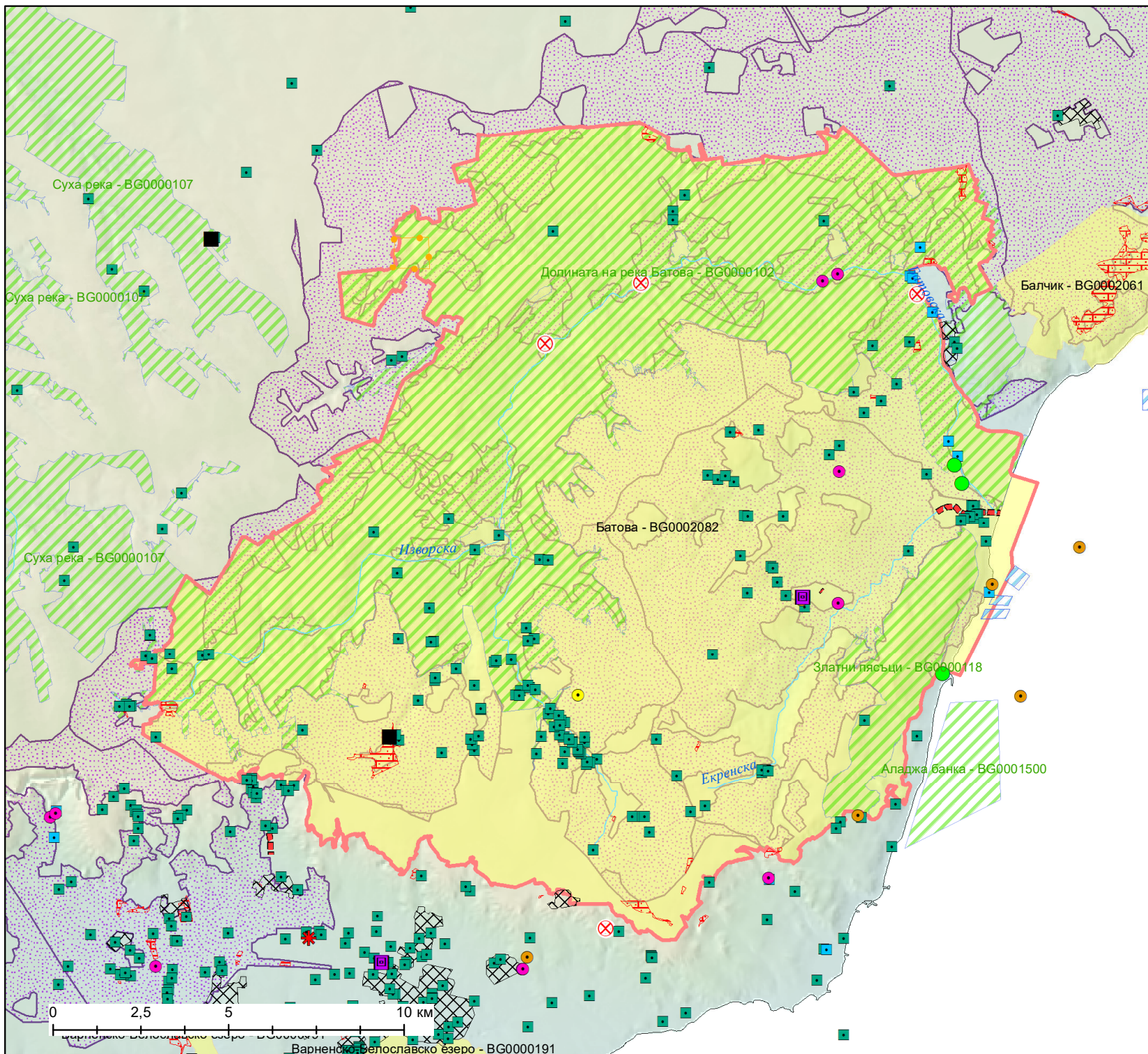
Защитена зона "Комплекс камчия" BG0002045



- Граница на разглежданата защитена зона
- "ББ" кубове
- Зауствания на отпадъчни води с промишлен характер
- Комплексни разрешителни по ЗООС
- Регионални депа за неопасни отпадъци
- ✱ Предприятия с висок/нисък рисков потенциал
- Зауствания на отпадъчни води с преобладаващ битов характер - канализация
- ПСОВ
- Зауствания на отпадъчни води с преобладаващ битов характер - канализационна система
- Водоземания от повърхностни водни тела
- Водоземания от подземни водни тела
- ⊗ Миграционни бариери
- ВЕЦ-действащи
- Пунктове за мониторинг
- Речна корекция
- Индустриални или търговски обекти
- Нарушени терени (СИЗП)
- Регистър на действащите разрешения за търсене и/или проучване на подземни богатства (към 28.03.2024 г.)
- Водни обекти за отглеждане на аквакултури
- Водни обекти за риборазвъждане
- Морска интрузия
- Натура 2000 - Местообитания
- Натура 2000 - Птици
- Нитратно уязвими зони

1:150 000

ДОКЛАД ЗА ОЦЕНКА НА СТЕПЕНТА НА ВЪЗДЕЙСТВИЕ НА ПРОЕКТ НА ПЛАН ЗА УПРАВЛЕНИЕ НА РЕЧНИТЕ БАСЕЙНИ В ДУНАВСКИ РАЙОН ЗА БАСЕЙНОВО УПРАВЛЕНИЕ 2022-2027



Защитена зона "Батова" BG0002082



- Граница на разглежданата защитена зона
- "ББ" кубове
- Зауствания на отпадъчни води с промишлен характер
- Комплексни разрешителни по ЗООС
- Регионални депа за неопасни отпадъци
- Предприятия с висок/нисък рисков потенциал
- Зауствания на отпадъчни води с преобладаващ битов характер - канализация
- ПСОВ
- Зауствания на отпадъчни води с преобладаващ битов характер - канализационна система
- Водовземания от повърхностни водни тела
- Водовземания от подземни водни тела
- Миграционни бариери
- ВЕЦ-действащи
- Пунктове за мониторинг
- Речна корекция
- Индустриални или търговски обекти
- Нарушени терени (СИЗП)
- Регистър на действащите разрешения за търсене и/или проучване на подземни богатства (към 28.03.2024 г.)
- Водни обекти за отглеждане на аквакултури
- Водни обекти за риборазвъждане
- Морска интрузия
- Натура 2000 - Местообитания
- Натура 2000 - Птици
- Нитратно уязвими зони

1:150 000

ДОКЛАД ЗА ОЦЕНКА НА СТЕПЕНТА НА ВЪЗДЕЙСТВИЕ НА ПРОЕКТ НА ПЛАН ЗА УПРАВЛЕНИЕ НА РЕЧНИТЕ БАСЕЙНИ В ДУНАВСКИ РАЙОН ЗА БАСЕЙНОВО УПРАВЛЕНИЕ 2022-2027