



Република България, София 1618,  
бул. "Никола Петков" 86,  
тел: (3592) 8555057, факс: (3592) 9559638,  
e-mail: nisi@nisi.bg, web: www.nisi.bg

**ИЗПИТВАТЕЛЕН ЦЕНТЪР  
ПО СТРОИТЕЛСТВО (ИЦС) при НИСИ ЕООД**  
**АКРЕДИТИРАН ПО БДС EN ISO/IEC 17025:2006**  
**Сертификат рег. № 88 ЛИ / 01.10.2018 г.,**  
**издаден от ИА БСА с валидност до 01.10.2022 г.**

Сектор: „СТРОИТЕЛНА ХИМИЯ И ИЗОЛАЦИИ“

## ПРОТОКОЛ ОТ ИЗПИТВАНЕ

№ 564-3-86 / 29.08.2019 г.

**Наименование на продукта:** Шум  
Еквивалентно ниво на шум

**Производител:** Източници на шум в градска среда – автомобилен транспорт

**Възложител:** МЕТРОПОЛИТЕН ЕАД, гр. София, ул. "Княз Борис I" № 121  
Заявка за изпитване от 27.08.2019 г.

**Метод за изпитване:** БДС 15471-82 "Шум. Методи за измерване и оценка в помещенията на жилищни, обществени сгради и населени места"

**Дата на постъпване на пробата в ИЦС:** Вх. № 564/ 27.08.2019 г.

**Количество на изпитваните проби:** 4 бр. ИТ  
Местата на измерителните точки (ИТ) са определени на място и са показани на Приложение към Протокола.

**Дата (период) на извършване на изпитването:**

27.08.2019 г.: 20÷21 ч. (вечер); 28.08.2019 г.: 0,30÷01,30 ч. (нощ); 11÷12 ч. (ден);

Л

Директор ИЦС:



Резултатите се отнасят само за изпитаните проби. Извлечения от протокола не могат да се размножават без писмено съгласие на Изпитвателен център по строителство НИСИ-ННСП-ЕООД, София

### РЕЗУЛТАТИ ОТ ИЗПИТВАНЕТО:

№ по ред	Вид изпитване/ характеристика	Мерна единица	Метод за изпитване <sup>1)</sup>	№ и идентификация на пробата <sup>2)</sup>	Резултат от изпитването, неопределеност			Стойност и допуск на показателя съгласно нормативен документ <sup>3)</sup>			Условия на изпитването	Отклонение от метода на изпитването
					ден	вечер	нощ	ден	вечер	нощ		
1	2	3	4	5	6	7	8	9	10	11	12	13
1	Еквивалентно ниво на шум	dB(A)	БДС 15471-82	564:							Ден 28÷29 °C 46 % RH Вечер 26÷26 °C 46 % RH Нощ 19÷20 °C 46 % RH	Няма
				ИТ 1	59,8±0,3	59,0±0,3	58,1±0,3	60	55	50		
				ИТ 2	60,7±0,3	60,9±0,3	59,2±0,3	60	55	50		
				ИТ 3	64,0±0,3	63,6±0,3	62,8±0,3	60	55	50		
				ИТ 4	54,2±0,3	49,4±0,3	42,8±0,3	45	35	35		

#### Забележки:

<sup>1)</sup> Измерването е проведено с акустична апаратура на фирма „Брюел и Кер“ Дания.

<sup>2)</sup> Неопределеността се базира на неопределеността на уреда за измерване – интегриращ шумомер, звуков калибратор – свидетелство за калибриране № 272-ИАВ / 18.12.2018 г. (неопределеност ±0,3).

<sup>3)</sup> Стойност и допуск на характеристиката – Наредба № 6, ДВ бр. 58/2006 г.

#### Извършили изпитването:

(гл.ас.инж. К.Глушкова)

(инж. М.Мидева)

#### Ръководител сектор „СХИ“:

(гл.ас. д-р инж. В.Василева)

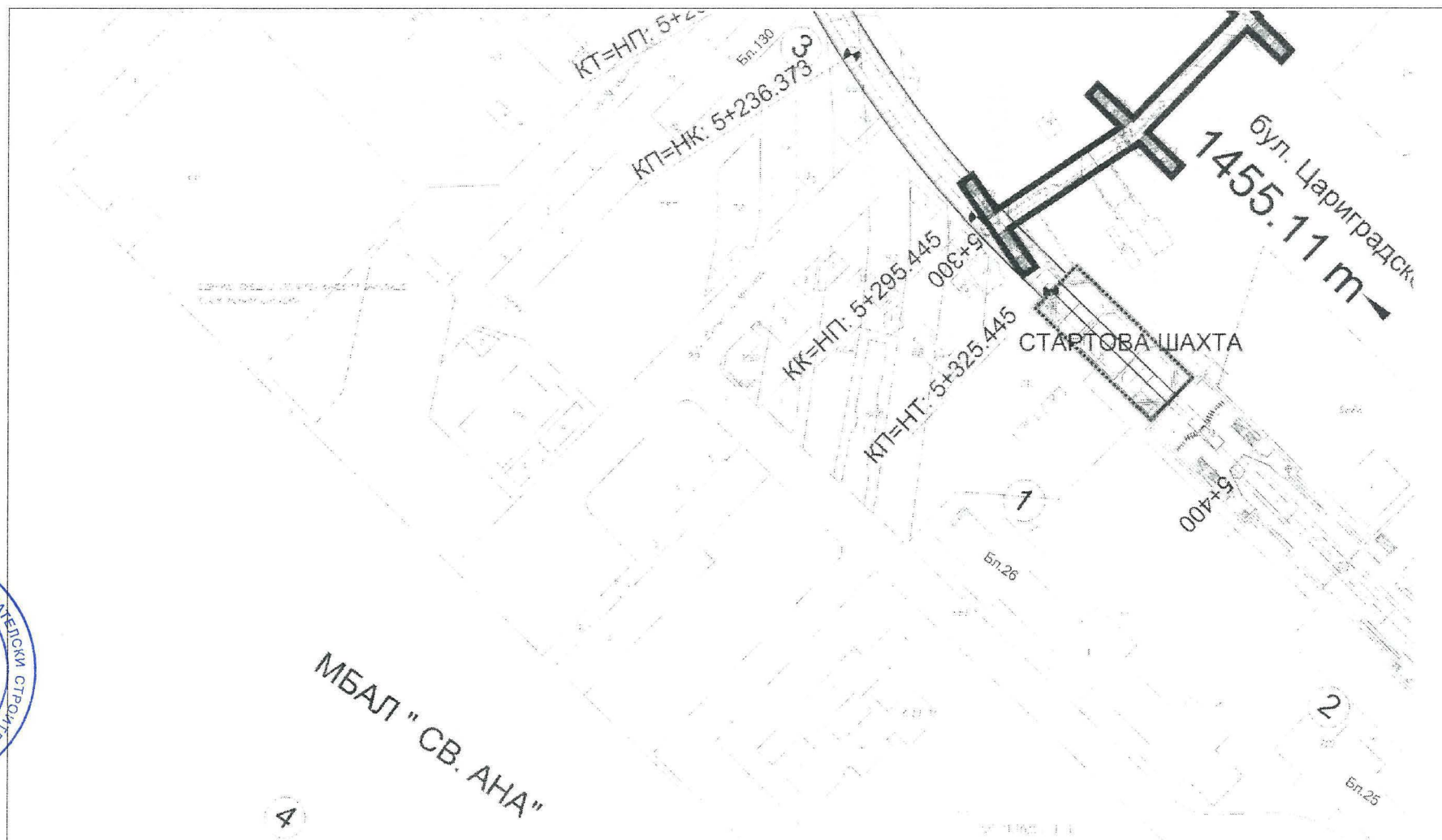


Директор ИНС:

(гл.ас. инж. Дв.Гюрова)

Приложение

Разположение на измерителните точки (ИТ) – МС 6





Република България, София 1618,  
бул. "Никола Петков" 86,  
тел: (3592) 8555057, факс: (3592) 9559638,  
e-mail: nisi@nisi.bg, web: www.nisi.bg

**ИЗПИТВАТЕЛЕН ЦЕНТЪР  
ПО СТРОИТЕЛСТВО (ИЦС) при НИСИ ЕООД**  
**АКРЕДИТИРАН ПО БДС EN ISO/IEC 17025:2006**  
**Сертификат рег. № 88 ЛН / 01.10.2018 г.,**  
**издаден от ИА БСА с валидност до 01.10.2022 г.**

Сектор: „СТРОИТЕЛНА ХИМИЯ И ИЗОЛАЦИИ“

## ПРОТОКОЛ ОТ ИЗПИТВАНЕ

№ 550-3-81 / 21.08.2019 г.

**Наименование на продукта:** Шум  
Еквивалентно ниво на шум

**Производител:** Източници на шум в градска среда – автомобилен и релсов транспорт

**Възложител:** МЕТРОПОЛИТЕН ЕАД, гр. София, ул. "Княз Борис І" № 121  
Заявка за изпитване от 19.08.2019 г.

**Метод за изпитване:** БДС 15471-82 "Шум. Методи за измерване и оценка в помещенията на жилищни, обществени сгради и населени места"

**Дата на постъпване на пробата в ИЦС:** Вх. № 550/ 19.08.2019 г.

**Количество на изпитваните проби:** 24 бр. ИТ  
Местата на измерителните точки (ИТ) са определени на място и са показани на Приложение към Протокола.

**Дата (период) на извършване на изпитването:**

19.08.2019 г.: 16÷19 ч. (ден); 19÷23 ч. (вечер); 20.08.2019 г.: 01÷02,30 ч. (нощ)



**Директор ИЦС:**

(гл.ас.инж.Цв.Гюрова)

Резултатите се отнасят само за изпитаните проби. Извлечения от протокола не могат да се размножават без писмено съгласие на Изпитвателен център по строителство – ИЦС-НИСИ ЕООД.



**Забележки:**

- <sup>1)</sup> Измерването е проведено с акустична апаратура на фирма „Брюел и Кер“ Дания.
- <sup>2)</sup> Неопределеността се базира на неопределеността на уреда за измерване – интегриращ шумомер, звуков калибратор – свидетелство за калибриране № 272-ИАВ / 18.12.2018 г. (неопределеност  $\pm 0,3$ ).
- <sup>3)</sup> Стойност и допуск на характеристиката – Наредба № 6, ДВ бр. 58/2006 г.

**Извършили изпитването:**

(гл.ас.инж.К.Глушкова)

(инж. М.Мидева)

**Ръководител сектор „СХИ“:**

(гл.ас. д-р инж. В.Василева)

**Директор ИЦС:**

(гл.ас. инж.Ив.Гюрова)



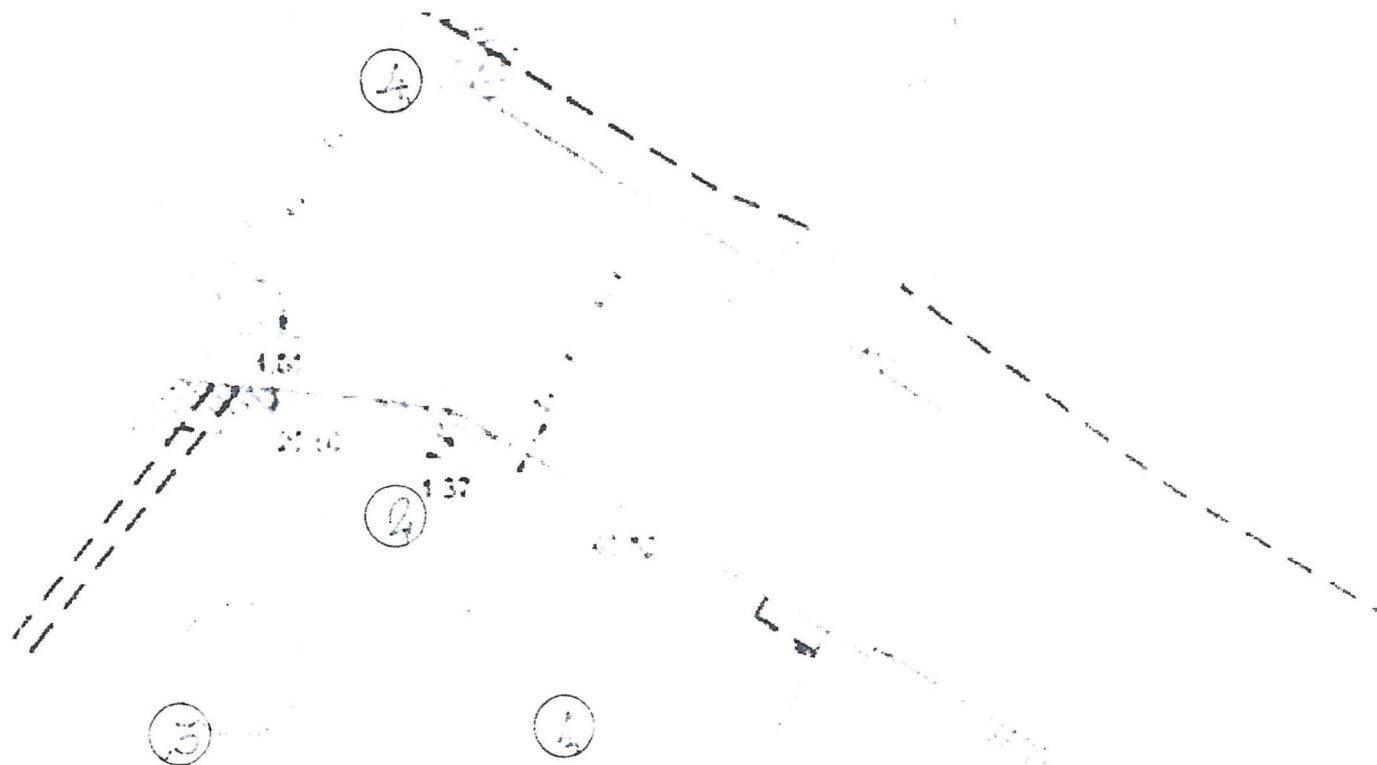
**РЕЗУЛТАТИ ОТ ИЗПИТВАНЕТО:**

№ по ред	Вид изпитване/ характеристика	Мерна единица	Метод за изпитване 1)	№ и идентификация на пробата 2)	Резултат от изпитването, неопределеност			Стойност и допуск на показателя съгласно нормативен документ 3)			Условия на изпитването	Отклонение от метода на изпитването
					ден	вечер	нощ	ден	вечер	нощ		
1	2	3	4	5	6	7	8	9	10	11	12	13
1	Еквивалентно ниво на шум	dB(A)	БДС 15471-82	550:							Ден 27÷30 °C 46 % RH  Вечер 27÷25 °C 46 % RH  Нощ 20÷19 °C 46 % RH	Няма
				ИТ 1	59,4±0,3	—	—	45	40	35		
				ИТ 2	62,7±0,3	—	—	45	40	35		
				ИТ 3	56,6±0,3	—	—	45	40	35		
				ИТ 4	65,4±0,3	66,1±0,3	62,0±0,3	55	50	45		
				ИТ 5	65,1±0,3	64,9±0,3	61,6±0,3	55	50	45		
				ИТ 6	65,4±0,3	65,1±0,3	59,8±0,3	55	50	45		
				ИТ 7	62,3±0,3	60,0±0,3	52,7±0,3	45	40	35		
				ИТ 8	61,2±0,3	—	—	45	40	35		
				ИТ 9	59,4±0,3	—	—	45	40	35		
				ИТ 10	65,5±0,3	—	—	45	40	35		
				ИТ 11	66,2±0,3	64,0±0,3	58,2±0,3	55	50	45		
				ИТ 12	66,4±0,3	64,9±0,3	57,2±0,3	55	50			



Приложение

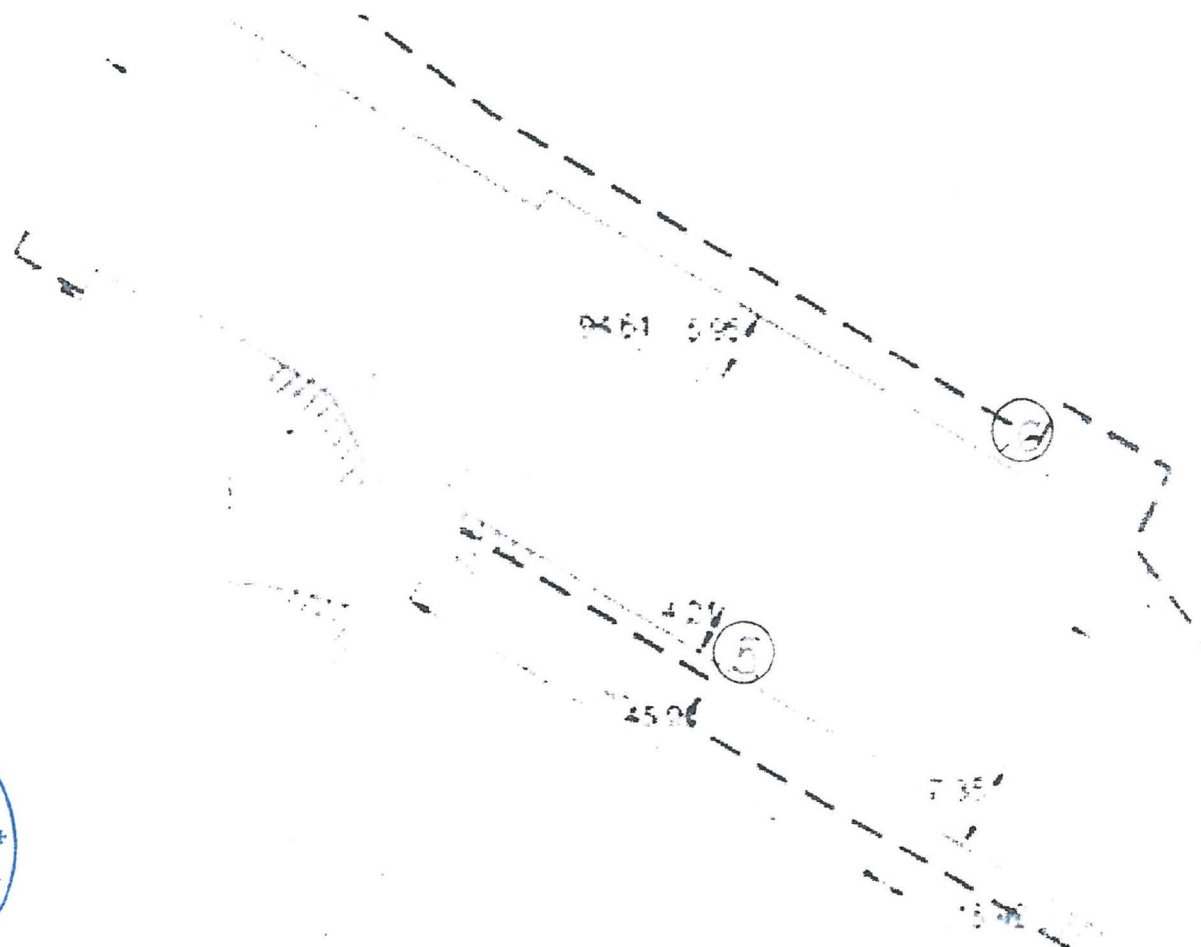
Разположение на измерителните точки (ИТ) – МС 1



*[Handwritten signature]*

Продължение на проложение

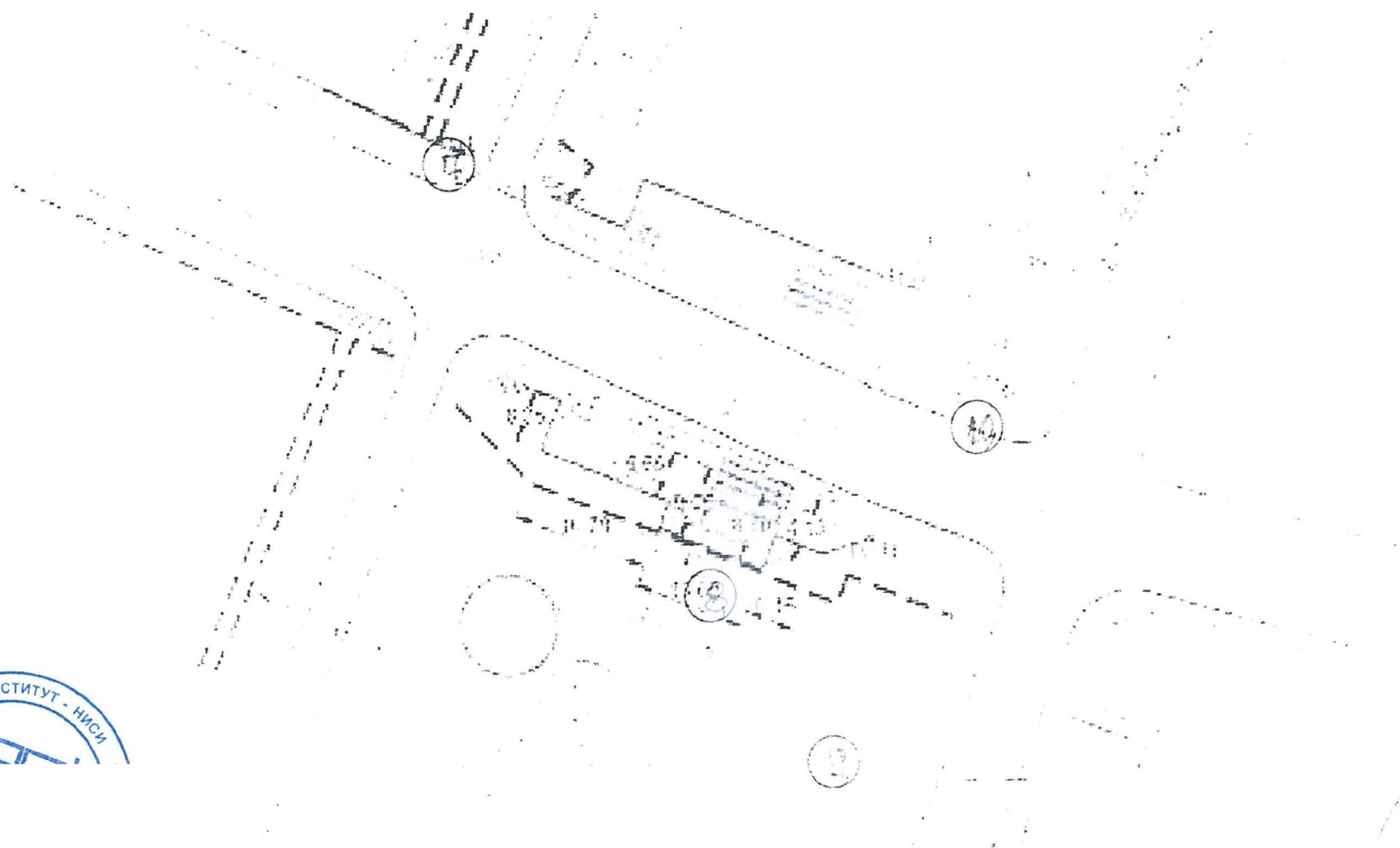
Разположение на измерителните точки (ИТ) – МС 1





Разположение на измерителните точки (ИТ) – МС 2

Продължение на проложение



*Handwritten signature*

17

Продължение на проложение

Разположение на измерителните точки (ИТ) – МС 3

