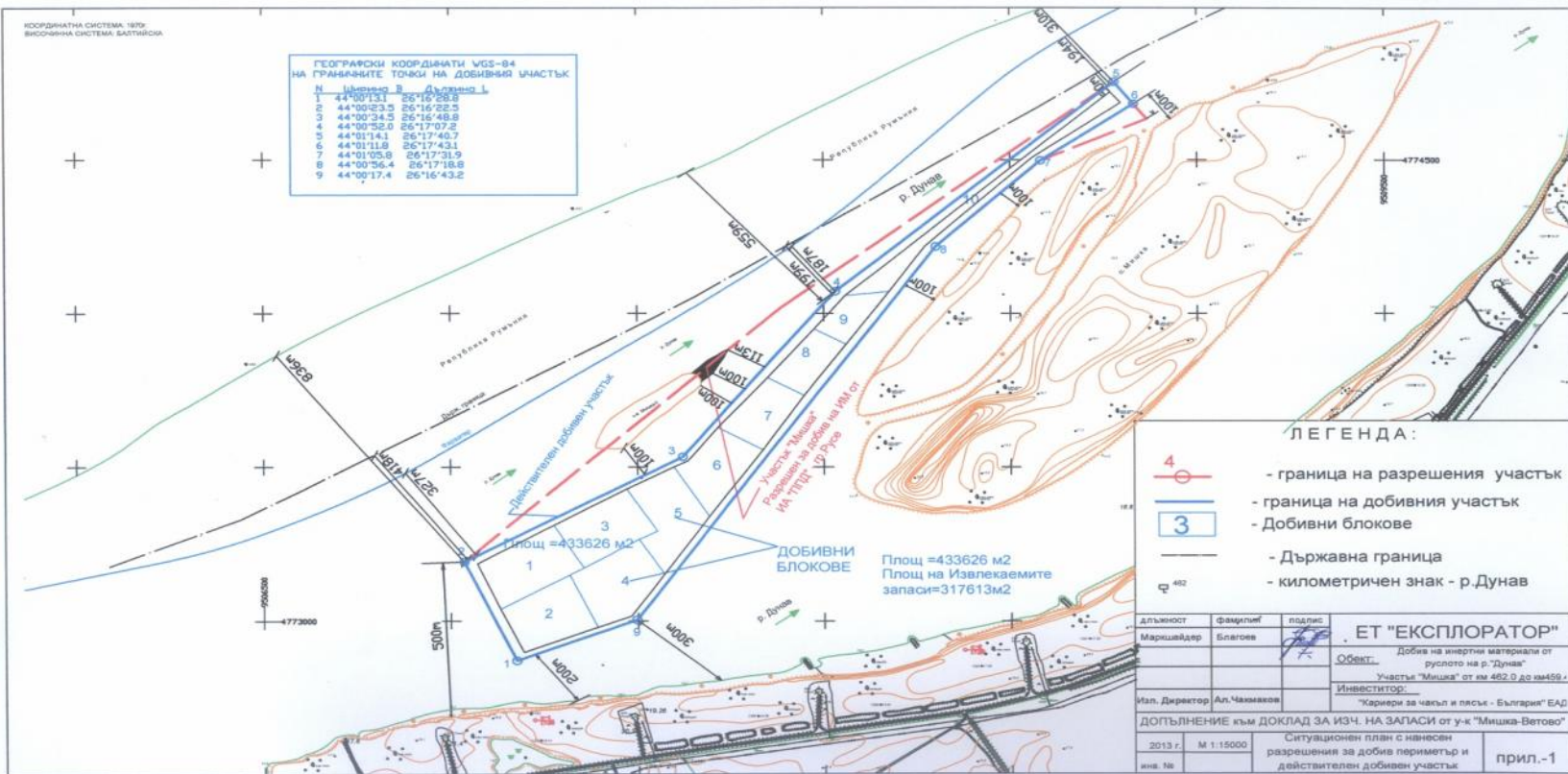


КООРДИНАТНА СИСТЕМА: 1970;  
ВЪСХОДНА СИСТЕМА: БЪЛГАРСКА

ГЕОГРАФСКИ КООРДИНАТИ UGS-84  
НА ГРАНИЧНИТЕ ТОЧКИ НА ДОБИВНИЯ УЧАСТЪК

N	Имецино	В	Дължина
1	44°00'13.1	26°16'28.8	
2	44°00'23.5	26°16'22.5	
3	44°00'34.5	26°16'48.8	
4	44°00'52.0	26°17'07.2	
5	44°01'14.1	26°17'40.7	
6	44°01'11.8	26°17'43.1	
7	44°01'05.8	26°17'31.9	
8	44°00'56.4	26°17'18.8	
9	44°00'17.4	26°16'43.2	



ЛЕГЕНДА:






- 4 - граница на разрешения участък
- 3 - граница на добивния участък
- Добивни блокове
- Държавна граница
- километричен знак - р. Дунав

Длъжност	Фамилия	Подпис	ЕТ "ЕКСПЛОРАТОР"
Маркшейдър	Благова		Обект: Добив на инертни материали от руслото на р. "Дунав"
			Инвеститор: Участък "Мишка" от км 482.0 до км 459.4
Уп. Директор	Ал. Чанков		"Картери за чакъл и пясък - България" ЕАД
ДОПЪЛНЕНИЕ към ДОКЛАД ЗА ИЗЧ. НА ЗАПАСИ от у-к "Мишка-Ветово"			
2013 г.	М 1:15000	Ситуационен план с нанесен разрешен за добив периметър и действителен добивен участък	прил.-1
инв. №			

**GEOGRAPHICAL COORDINATES WGS -84  
OF THE BORDER POINTS OF THE EXCAVATION AREA**

<u>N</u>	<u>Latitude B</u>	<u>Longitude L</u>
1	44*00'13.1	26*16'28.8
2	44*00'23.5	26*16'22.5
3	44*00'34.5	26*16'48.8
4	44*00'52.0	26*17'07.2
5	44*01'14.1	26*17'40.7
6	44*01'11.8	26*17'43.1
7	44*01'05.8	26*17'31.9
8	44*00'56.4	26*17'18.8
9	44*00'17.4	26*16'43.2

**LEGEND:**

-  - border of the approved area  
 - border of the extraction area  
 - extraction blocks  
 - state border  
 - km sign – Danube River

position	family name	signature	<b>ET EXPLORATOR</b>
Geological surveyor	Blagoev	/signed/	
			Site: Extraction of inert materials from the bed of the Danube River Mishka Section from km 462.0 to km 459.4
Executive Director	Al. Chakmakov		<u>Investor:</u> Gravel and sand pits – Bulgaria EAD
ANNEX to the REPORT ON ESTIMATING THE RESERVES in the Mishka – Vetovo Section			
2013	scale 1:15000	Current condition plan showing the permitted extraction perimeter and the actual excavation area	ANNEX 1
inv. N			