

УВЕДОМЕЛЕНИЕ ДО ЗАИНТЕРЕСОВАНАТА СТРАНА ЗА ПРЕДЛОЖЕНА
ДЕЙНОСТ ПО ЧЛЕН 3 НА КОНЦВЕНЦИЯТА ПО ОВОС В ТРАНСГРАНИЧЕН
КОНТЕКСТ

1. ИНФОРМАЦИЯ ЗА ПРЕДЛОЖЕНАТА ДЕЙНОСТ	
(i) Информация за характера на предложената дейност	
Вид на предложената дейност	Изграждане на съоръжение за допълнително техническо водоснабдяване (ДТВ) на АЕЦ “Козлодуй” – Студен канал 2.
Включена ли е предложената дейност в Приложение 1 на Конвенцията?	Не.
Обем на предложената дейност (например основна дейност и някоя/всички странични дейности, изискващи оценка)	Студен канал 2 /СК2/ е хидротехническо съоръжение, посредством което се доставя необходимият обем техническа вода за производствените нужди на АЕЦ “Козлодуй” от р. Дунав. Той е стоманобетонова конструкция и огледален образ на изграденият вече Топъл канал 2. Общият им напречен профил е Ш-образен. Оразмерен е за 110м ³ /с за всеки от каналите. Той е комплекс от съоръжения, които ще се изградят заедно с него и са функционално свързани.
Обем на предложената дейност (например размер, производствена мощност и др.)	СК2 е изследван за подаване на студена вода за Блок 5 и Блок 6 при водно количество от Q=40м ³ /с до Q=110м ³ /с. Каналът ще е с дължина 2400м.
Описание на предложената дейност (например използвана технология)	Системата от съоръжения за допълнително техническо водоснабдяване ще позволи подаването на 110м ³ /с студена вода от източник р. Дунав към площадката на АЕЦ “Козлодуй” за потребителите на техническа вода.
Описание на целта на предложената дейност	СК2 е хидротехническо съоръжение, посредством което ще се доставя необходимият обем техническа вода за производствените нужди на АЕЦ “Козлодуй” от р. Дунав.
Основание за предложената дейност (например социално-икономическа, физико-географска основа)	Цел на инвестиционното предложение е да се повиши безопасната експлоатация на АЕЦ “Козлодуй” чрез изграждане на Студен канал 2 /СК 2/ за подаване на студена вода от източник р. Дунав към площадката на АЕЦ “Козлодуй”. С изграждане на съоръжението ще се осъществи възможност за: <ul style="list-style-type: none"> • ремонт или рехабилитация на съществуващото техническо водоснабдяване Брегова помпена станция БПС 1, 2, 3; Студен канал СК 1 и Топъл канал ТК 1;

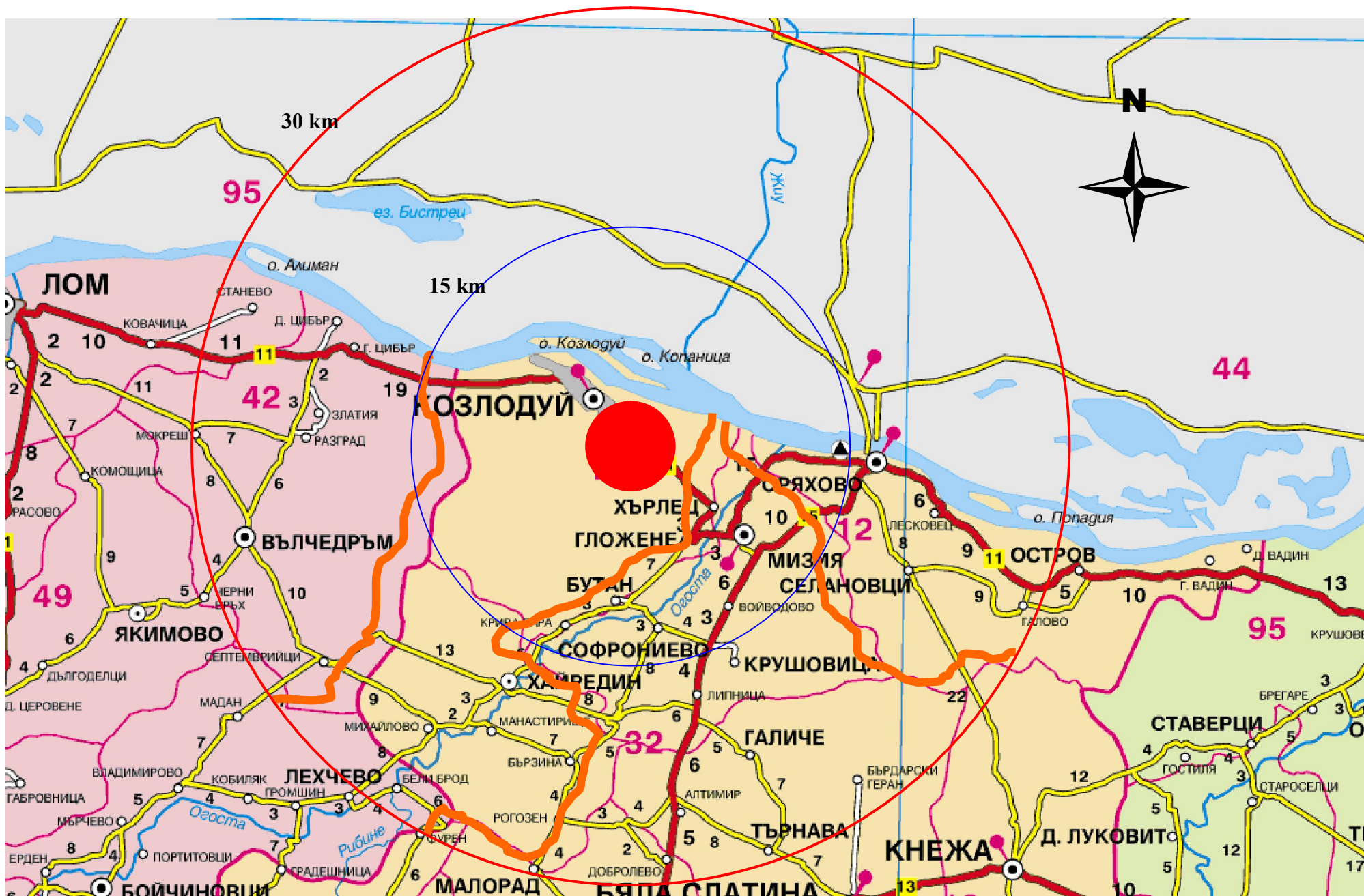
	<ul style="list-style-type: none"> • осигуряване на допълнителен източник на охлаждаща вода за експлоатацията на АЕЦ “Козлодуй”. • осигуряване на двойно независимо водоподаване към АЕЦ “Козлодуй” с елиминиране на риска от авария на Студен канал 1 и Топъл канал 1.
Допълнителна информация /коментари	Няма.
(ii) Информация за пространствените и временни граници на предложената дейност	
Местоположение	Инвестиционното предложение ще се реализира в границите на площадката на АЕЦ “Козлодуй” (поземлен имот № 218 по картата на възстановената собственост на с. Хърлец, община Козлодуй, област Враца) и не се предвижда ползване на земи извън тези граници. Площадката на АЕЦ “Козлодуй“ се намира на десния бряг (на 694-ти км) на р. Дунав. Отстои на 3.7км южно от талвега на реката и държавната граница с Р. Румъния.
Описание на местоположението (например физико-географска, социално икономически характеристики)	Площадката е разположена в северната част на първата незаливаема тераса на р. Дунав (кота +35.0м по Балтийската височинна система) и има площ 4471.712 декара. На север тя граничи с крайдунавската низина. На юг от площадката склонът на водоразделното плато е относително висок (100÷110м), на запад е около 90м, а на изток е по-нисък и се понижава до 30м над морското равнище. По права линия е на около 120км северно, а по републиканската пътна мрежа на около 200км от столицата - гр. София. Най-близо разположени до АЕЦ “Козлодуй“ населени места са: гр. Козлодуй - на 2.6км югозападно, с. Хърлец - на 3.5км югоизточно, с. Гложене - на 4.0км югоизточно, гр. Мизия - на 6.0км югоизточно, с. Бутан - на 8.4км южно и гр. Оряхово - на 8.4км източно от площадката.
Основание за местоположението на така предложената дейност (например социално-икономическа, физико-географско основа)	Извън площадката на АЕЦ “Козлодуй” има вече изграден Топъл канал 2. Студен канал 2 ще следва същата проекция.
Времева рамка на предложената дейност (например начало и продължителност на строителство и експлоатация)	Ще се определи при изготвянето на работния проект.
Карти и други документи с изображения, свързани с информацията за предложената дейност	Приложена е карта за местоположението на площадката на АЕЦ “Козлодуй”; Справочен регистър на граничните точки на строителната граница на АЕЦ “Козлодуй” в района на Топъл канал 2; Схема с чупките на

	строителната граница на АЕЦ “Козлодуй” в района на ТК-2.
Допълнителна информация /коментари	Няма.
(iii) Информация за очакваните въздействия върху околната среда и предложените смекчаващи мерки	
Обем на оценка (например отчитане на кумулативните въздействия, оценка на алтернативите, проблеми на устойчиво развитие, въздействие на странични дейности и др.)	<p>По време на изграждане на СК2 се очаква завишено ниво на шум и прах в околността на площадката, както и завишен пътен трафик на товарни превозни средства. Поради отдалечеността на площадката от населените места (най-близки са с. Хърлец - 3км и гр. Козлодуй - 5км) не се очаква шумът от дейностите и запрашаването да окажат въздействие върху населението. Трафикът на товарните превозни средства ще бъде съобразен със съответните изисквания на нормативните актове.</p> <p>По време на експлоатация не се очаква замърсяване на околната среда.</p> <p>При дейностите свързани с изграждане и експлоатация на СК2, не се очаква въздействието върху хората и здравето им, да се промени.</p> <p>За нуждите на СК2 не се налага да се отчуждават или да се прекатегоризират земи.</p> <p>При дейностите, свързани със строителство се очаква въздействие върху ландшафта, което е свързано с изкопните и насипни работи.</p> <p>По време на строителство не се очаква въздействие върху минералното разнообразие, екологията и културните ресурси.</p> <p>Няма площи, които са обитавани от защитени, важни или чувствителни видове на флората и фауната; няма живописни местности, които могат да бъдат засегнати по време на строителство.</p> <p>Няма местности и обекти с историческо или културно значение, намиращи се на площадката на АЕЦ „Козлодуй” или в близост до нея, които могат да бъдат засегнати от дейности при строителство.</p> <p>Няма обекти, защитени от международен или национален закон, поради тяхната екологична, природна, културна или друга ценност, които могат да бъдат засегнати при строителство.</p> <p>Радиоecологичният мониторинг, извършван от АЕЦ “Козлодуй”, обхваща всички основни компоненти на околната среда (въздух, води, почва, растителност, мляко, риба, селскостопански култури и др.) в радиус от 100</p>

	<p>километра около централата на българската територия. Обемът и обхватът на радиоecологичния мониторинг, както и контролираните параметри, са регламентирани в дългосрочна програма, която е съгласувана с контролните и надзорни органи в страната – Агенция за ядрено регулиране, Националният център по радиобиология и радиационна защита към Министерство на здравеопазването и Изпълнителната агенция по околна среда към Министерството на околната среда и водите.</p>
<p>Очаквани въздействия върху околната среда на предложената дейност (например видове, местоположения, величини)</p>	<p>По време и след реализация на Инвестиционното предложение не се очаква изменение в аспектите на въздействие на АЕЦ “Козлодуй” върху околната среда и на количествените им измерения, поради което няма да има промяна и на степента на въздействие върху компонентите на околната среда. Резултатите от многогодишния радиоecологичен мониторинг на околната среда показват, че регистрираните нива на техногенна активност са многократно под допустимите норми за съответните показатели и обекти.</p>
<p>Входни данни (например суровини и др.)</p>	<p>По време на строителството ще бъдат използвани стандартни строителни материали (чакъл, баластра, вода, цимент, бетон, арматура, тухли, бои и др.).</p>
<p>Изходни данни (например количества и видове емисии в атмосферата, изхвърляния във водната система, твърди отпадъци)</p>	<p>По време на всички процеси свързани с изграждането и експлоатацията на СК2 няма да има генериране на радиоактивни отпадъци.</p> <p>При изграждане на съоръжението за допълнително техническо водоснабдяване се очаква да се генерират отпадъци от строителството, монтажа на технологичното оборудване и изграждането на спомагателни бетонни конструкции.</p> <p>Опасните, производствените и битовите отпадъци ще се управляват съгласно вътрешните правила на Дружеството.</p>
<p>Трансгранични въздействия (например видове, местоположение, величини)</p>	<p>Не се очаква трансгранично въздействие.</p>
<p>Предложени смекчаващи мерки (например ако са известни, смекчаващи мерки за предотвратяване, отстраняване, минимизиране, компенсиране на въздействията върху околната среда)</p>	<p>Мерки за намаляване и предотвратяване на възможните въздействия върху хората и околната среда, е предвидено да бъдат предприети по време на цялостния процес на изграждане на СК2.</p> <p>В „АЕЦ Козлодуй” ЕАД действа комплекс от технически, физически, санитарно-хигиенни и организационно-административни мероприятия, които ще се</p>

	реализират на всеки етап от проектиране, строителство, пуск и експлоатация на СК2, с цел осигуряване и гарантиране на безопасността на персонала и населението. АЕЦ „Козлодуй” изпълнява програми за радиационен и нерадиационен мониторинг на околната среда на площадката и около нея. В 100 километровата зона на наблюдение около АЕЦ „Козлодуй”, са разположени контролни постове в които, се взимат и анализират проби от въздуха, почвата, растителността, водите на река Дунав и питейните водоизточници.
Допълнителна информация / коментари	Не.
(iv) Предлагач/ разработчик	
Име, адрес, телефон и факс	Иван Киров Генов Изпълнителен директор “АЕЦ Козлодуй” ЕАД 3321 гр. Козлодуй тел. 0973 72020; факс 0973 80591; e-mail info@npp.bg
(v) Документация по ОВОС	
Включена ли е документацията по ОВОС (например Доклад по ОВОС или Становище по ОВОС) в уведомлението?	Не
Ако не/частично, описание на допълнителната документация , която предстои да бъде предадена и (приблизителна(и) дата(и), когато документацията ще бъде предоставена	Допълнителна информация ще бъде изпратена при поискване.
Допълнителна информация /коментари	Не
2.МЕСТА ЗА КОНТАКТ	
(i) Места за контакт за възможно заинтересованата страна или страни	
Орган, отговарящ за координиране на дейностите, свързани с ОВОС (виж решение I/3, Приложение) - Име, адрес, телефон и факс	Romanian Ministry of Environment and Climate Change 12, Blvd. Libertatii, Sector 5, Bucharest RO - 040129 Telephone: +40 21 316 77 35 Fax: +40 21 316 04 21
Списък на заинтересованите страни до които е изпратено уведомлението	РРумъния
(ii) Места за контакт на страната на произход	
Орган, отговарящ за координационните дейности по ОВОС (виж решение I/3, Приложение) - Име, адрес, телефон и факс	Ministry of Environment and Water 22 Maria Luiza Blvd. Sofia, 1000 Bulgaria
Орган, вземащ решения, ако е различен	

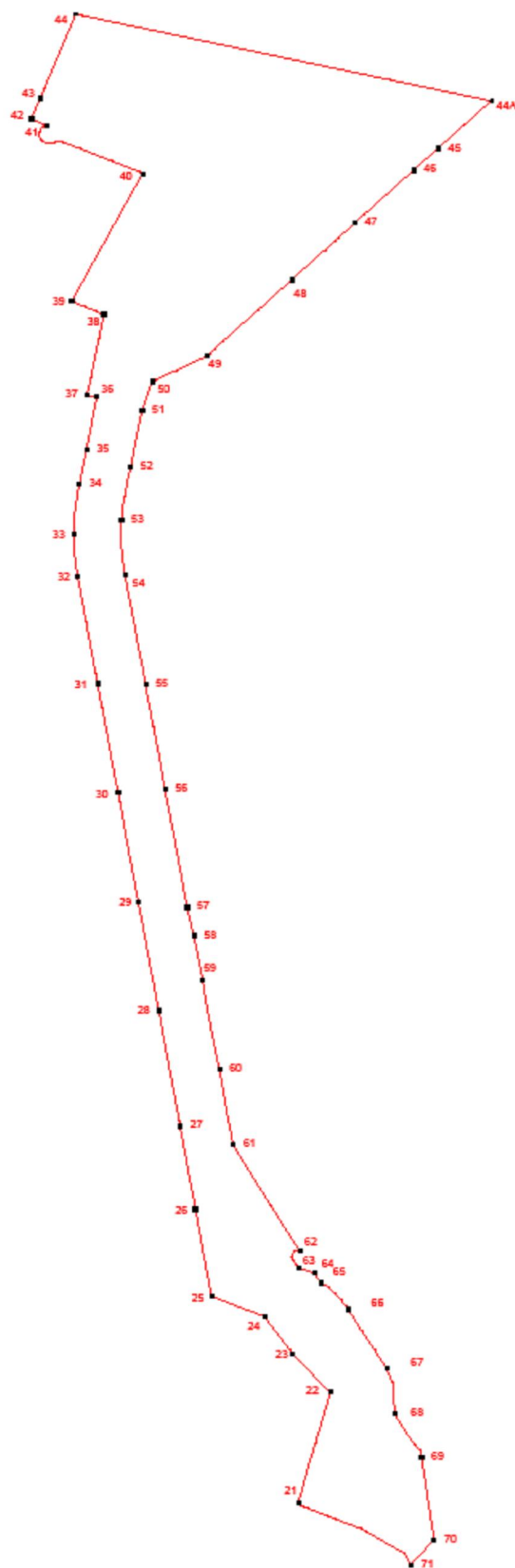
от органът, отговорен за координационните дейности по ОВОС - Име, адрес, телефон и факс	
3.ИНФОРМАЦИЯ ЗА ПРОЦЕДУРАТА ПО ОВОС В СТРАНАТА, В КОЯТО СЕ ОСЪЩЕСТВЯВА ПРЕДЛОЖЕНАТА ДЕЙНОСТ	
(i) Информация по процедурата за ОВОС, която ще бъде приложена към предложената дейност	
График	Въз основа на изискванията на българското законодателство
Възможности заинтересованата страна да бъде включена в процедурата по ОВОС	Да
Възможности заинтересованата страна или страни да прегледа(т) и коментира(т) уведомлението на документацията по ОВОС	Да
Характер и разпределение във времето на възможното решение	В съответствие с Българското законодателство
Процес на одобрение на предложената дейност	В съответствие с Българското законодателство (Закон за енергетиката, ЗБИЯЕ, ЗООС, ЗУТ).
Допълнителна информация /коментари	Допълнителна информация за процедурата по ОВОС може да бъде намерена на интернет страницата на МОСВ: www3.moew.government.bg
4. ИНФОРМАЦИЯ ЗА ПРОЦЕДУРАТА ПО УЧАСТИЕ НА ОБЩЕСТВЕННОСТТА НА СТРАНАТА НА ПРОИЗХОД	
Процедури за участие обществеността	Уведомяване на заинтересованата общественост чрез интернет сайта на “АЕЦ Козлодуй” ЕАД и засегнатите общини на територията на Р България. Предоставяне на възможност за писмени становища.
Очаквано начало и продължителност на общественото обсъждане	14 дни след публикуване на уведомлението
Допълнителна информация /коментари	-
5. СРОК ЗА ОТГОВОР	
Дата	2 седмици от датата на получаване на нотификацията.



Справочен регистър на граничните точки на строителната граница на АЕЦ "Козлодуй" в района на ТК-2

№ на стабилизирана гр. точка	Координати в координатна система 1970г.		Координати в географска координатна система		WGS координати			Кота на точката Н / м /	Забележка
	X / м /	Y / м /	N / м /	E / м /	X / м /	Y / м /	Z / м /		
1	2	3	4	5	6	7	8	9	10
21	8543190.855	4757143.719	43° 44' 57.50356" N	23° 46' 20.93043" E	4223260.545	1860257.322	4388041.090	31.257	стабилизирана с циментов кол
22	8543248.009	4757344.067	43° 45' 03.98193" N	23° 46' 23.54695" E	4223110.412	1860255.157	4388185.520	26.852	стабилизирана с циментов кол
23	8543181.083	4757413.449	43° 45' 06.24490" N	23° 46' 20.57710" E	4223092.995	1860174.882	4388235.971	27.499	стабилизирана с циментов кол
24	8543132.023	4757480.469	43° 45' 08.42731" N	23° 46' 18.40500" E	4223069.956	1860111.634	4388284.625	27.247	стабилизирана с циментов кол
25	8543038.969	4757517.138	43° 45' 09.63619" N	23° 46' 14.25709" E	4223083.749	1860016.309	4388311.576	27.183	стабилизирана с циментов кол
26	8543009.855	4757673.462	43° 45' 14.70754" N	23° 46' 13.00395" E	4222995.989	1859947.023	4388424.632	27.419	стабилизирана с циментов кол
27	8542983.201	4757823.272	43° 45' 19.56727" N	23° 46' 11.85871" E	4222911.386	1859881.766	4388532.968	26.811	стабилизирана с циментов кол
28	8542945.624	4758031.548	43° 45' 26.32372" N	23° 46' 10.24314" E	4222793.970	1859790.562	4388683.582	26.815	стабилизирана с циментов кол
29	8542909.920	4758228.297	43° 45' 32.70627" N	23° 46' 08.70766" E	4222683.130	1859704.215	4388825.858	26.928	стабилизирана с циментов кол
30	8542874.059	4758425.163	43° 45' 39.09263" N	23° 46' 07.16511" E	4222572.273	1859617.689	4388968.214	26.979	стабилизирана с циментов кол
31	8542838.229	4758621.961	43° 45' 45.47678" N	23° 46' 05.62383" E	4222461.444	1859531.209	4389110.517	26.712	стабилизирана с циментов кол
32	8542803.184	4758814.435	43° 45' 51.72065" N	23° 46' 04.11622" E	4222353.047	1859446.625	4389249.689	26.946	стабилизирана с циментов кол
33	8542796.490	4758891.210	43° 45' 54.20961" N	23° 46' 03.84052" E	4222306.903	1859419.566	4389305.165	26.239	стабилизирана с циментов кол
34	8542805.993	4758981.271	43° 45' 57.12544" N	23° 46' 04.29300" E	4222245.854	1859403.740	4389370.155	27.011	стабилизирана с циментов кол
35	8542818.484	4759044.583	43° 45' 59.17394" N	23° 46' 04.87087" E	4222200.621	1859397.943	4389415.812	27.342	стабилизирана с циментов кол
36	8542837.089	4759139.070	43° 46' 02.23113" N	23° 46' 05.73167" E	4222133.128	1859389.257	4389483.951	27.244	стабилизирана с циментов кол
37	8542818.453	4759141.444	43° 46' 02.31220" N	23° 46' 04.89922" E	4222139.048	1859371.520	4389485.758	27.258	изместена от проектното място
38	8542849.119	4759288.148	43° 46' 07.05851" N	23° 46' 06.31530" E	4222033.545	1859359.665	4389591.542	27.284	стабилизирана с циментов кол
39	8542792.740	4759311.372	43° 46' 07.82350" N	23° 46' 03.80179" E	4222041.255	1859301.633	4389608.592	27.367	стабилизирана с циментов кол
40	8542917.045	4759540.749	43° 46' 15.22753" N	23° 46' 09.42992" E	4221845.849	1859353.120	4389773.605	27.961	стабилизирана с циментов кол
41	8542748.955	4759629.161	43° 46' 18.12945" N	23° 46' 01.94162" E	4221856.646	1859174.877	4389838.280	27.944	стабилизирана с метален геодезически знак
42	8542721.933	4759640.492	43° 46' 18.50257" N	23° 46' 00.73691" E	4221860.214	1859147.009	4389846.595	28.166	стабилизирана с циментов кол
43	8542737.222	4759676.958	43° 46' 19.68065" N	23° 46' 01.43167" E	4221830.931	1859151.092	4389872.850	33.115	стабилизирана с циментов кол

44	8542800.000	4759829.000	43° 46' 24.59279" N	23° 46' 04.28524" E	4221709.223	1859167.227	4389982.321		нестабелизирана
44A	8543531.000	4759673.000	43° 46' 19.37458" N	23° 46' 36.92145" E	4221516.958	1859880.101	4389866.022		нестабелизирана
45	8543437.996	4759587.080	43° 46' 16.61181" N	23° 46' 32.73637" E	4221608.677	1859818.229	4389804.451	27.732	стабилизирана с циментов кол
46	8543394.585	4759547.455	43° 46' 15.33777" N	23° 46' 30.78310" E	4221651.182	1859789.218	4389776.057	29.043	стабилизирана с циментов кол
47	8543291.097	4759452.133	43° 46' 12.27267" N	23° 46' 26.12652" E	4221753.057	1859720.293	4389707.747	32.738	стабилизирана с циментов кол
48	8543181.023	4759350.209	43° 46' 08.99510" N	23° 46' 21.17357" E	4221861.754	1859647.126	4389634.701	31.960	стабилизирана с циментов кол
49	8543031.037	4759212.597	43° 46' 04.57011" N	23° 46' 14.42536" E	4222009.052	1859547.082	4389536.080	27.299	стабилизирана с циментов кол
50	8542933.916	4759166.629	43° 46' 03.10246" N	23° 46' 10.06908" E	4222077.002	1859470.543	4389503.370	27.414	стабилизирана с циментов кол
51	8542916.422	4759114.498	43° 46' 01.41734" N	23° 46' 09.27092" E	4222117.122	1859468.706	4389465.813	27.207	стабилизирана с циментов кол
52	8542896.185	4759013.447	43° 45' 58.14784" N	23° 46' 08.33510" E	4222189.439	1859477.684	4389392.942	27.163	стабилизирана с циментов кол
53	8542879.831	4758917.050	43° 45' 55.02827" N	23° 46' 07.57433" E	4222257.248	1859488.954	4389323.411	27.443	стабилизирана с циментов кол
54	8542886.400	4758818.544	43° 45' 51.83525" N	23° 46' 07.83772" E	4222317.257	1859521.819	4389252.243	27.234	стабилизирана с циментов кол
55	8542922.506	4758620.098	43° 45' 45.39764" N	23° 46' 09.39081" E	4222429.028	1859609.003	4389108.752	26.963	стабилизирана с циментов кол
56	8542957.023	4758430.129	43° 45' 39.23503" N	23° 46' 10.87539" E	4222536.039	1859692.419	4388971.388	27.210	стабилизирана с циментов кол
57	8542995.496	4758218.591	43° 45' 32.37270" N	23° 46' 12.53007" E	4222655.181	1859785.337	4388818.422	27.284	стабилизирана с циментов кол
58	8543007.813	4758167.179	43° 45' 30.70422" N	23° 46' 13.06482" E	4222682.954	1859810.640	4388781.229	27.240	стабилизирана с циментов кол
59	8543022.707	4758086.655	43° 45' 28.09195" N	23° 46' 13.70578" E	4222728.205	1859846.237	4388722.998	28.615	стабилизирана с циментов кол
60	8543052.412	4757925.573	43° 45' 22.86632" N	23° 46' 14.98393" E	4222818.761	1859917.365	4388606.510	27.239	стабилизирана с циментов кол
61	8543076.710	4757790.267	43° 45' 18.47703" N	23° 46' 16.02829" E	4222895.084	1859976.510	4388508.663	27.267	стабилизирана с циментов кол
62	8543194.407	4757598.741	43° 45' 12.24530" N	23° 46' 21.22995" E	4222969.903	1860136.622	4388369.740	26.940	стабилизирана с циментов кол
63	8543191.076	4757567.394	43° 45' 11.23042" N	23° 46' 21.07137" E	4222991.157	1860142.107	4388347.115	26.598	стабилизирана с метален геодезически знак
64	8543219.222	4757559.369	43° 45' 10.96410" N	23° 46' 22.32694" E	4222985.036	1860170.105	4388341.177	26.923	стабилизирана с циментов кол
65	8543230.721	4757541.158	43° 45' 10.37149" N	23° 46' 22.83527" E	4222992.027	1860185.611	4388327.966	26.747	стабилизирана с циментов кол
66	8543279.545	4757492.496	43° 45' 08.78389" N	23° 46' 25.00248" E	4223003.491	1860243.641	4388292.573	27.250	стабилизирана с циментов кол
67	8543346.068	4757387.916	43° 45' 05.38059" N	23° 46' 27.94339" E	4223043.441	1860333.135	4388216.700	27.200	стабилизирана с циментов кол
68	8543361.193	4757304.574	43° 45' 02.67693" N	23° 46' 28.59355" E	4223090.385	1860369.709	4388156.425	27.482	стабилизирана с циментов кол
69	8543407.168	4757227.218	43° 45' 00.16028" N	23° 46' 30.62439" E	4223121.222	1860432.943	4388100.318	27.971	стабилизирана с циментов кол
70	8543430.088	4757077.122	43° 44' 55.29206" N	23° 46' 31.60213" E	4223207.484	1860494.849	4387991.783	32.420	стабилизирана с циментов кол
71	8543389.840	4757030.963	43° 44' 53.80559" N	23° 46' 29.78894" E	4223252.872	1860470.514	4387958.643	35.363	стабилизирана с циментов кол



"АЕЦ Козлодуй" ЕАД, Цех ХТС и СК				№ ХТС-1424	
Обект: АЕЦ "Козлодуй"		Черт: Геодезически			
Създа с числата на строителската служба на АЕЦ "Козлодуй" в района на ТК-2	Дължина:	Име:	Подпис:	Лист:	1/1
	№-ч проект ГИС:	Н. Николов		Котле:	1/2
	Проектант:			Дата:	29.10.13
	Н-ч цех:	Ц. Маринов		Земляна:	
					ХТС: 031-5762013