



РЕПУБЛИКА БЪЛГАРИЯ

МИНИСТЕРСТВО НА ОКОЛНАТА СРЕДА И ВОДИТЕ

ЗАПОВЕД

№ ПК-451 / 21.04 / 2021 г.

На основание чл. 151, ал. 2, т. 2, буква "у", подбуква "бб" и чл. 119, ал. 4, т. 2 от Закона за водите (ЗВ), и след проведена процедура по чл.38-39 от Наредба № 3/16.10.2000 г. за условията и реда за проучване, проектиране, утвърждаване и експлоатация на санитарно-охранителните зони около водоизточниците и съоръженията за питейно-битово водоснабдяване и около водоизточниците на минерални води, използвани за лечебни, профилактични, питейни и хигиенни нужди, обн., ДВ, бр.88 от 27.10.2000 г. (Наредба №3), във връзка с преписка с вх. № 05-08-2776/12.10.2020 г. на Министерството на околната среда и водите (МОСВ),

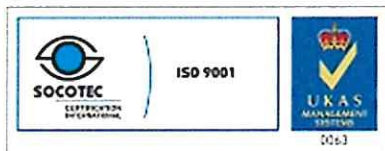
О П Р Е Д Е Л Я М :

Санитарно-охранителна зона (СОЗ) около водоземни съоръжения - каптирани естествени извори КЕИ "Караманица 2" и КЕИ "Караманица 3", находящи се в землището на гр.Банско ЕКАТТЕ 02676, община Банско, област Благоевград.

Водоземането се осъществява съгласно Разрешително за водоземане № 41510293/10.11.2009 г., изменено с Решение ПО-01-136/15.08.2014 г. , издадено от Директора на басейнова дирекция „Западнобеломорски район“, с цел питейно-битово водоснабдяване на град Банско, община Банско, област Благоевград от подземно водно тяло с код BG4G0PZC2PG019 „Пукнатинни води в Пирински блок“ и титуляр **Община Банско** (наричан Водоползвателят). Охранителният режим в незащитен воден обект на санитарно-охранителната зона е както следва:

**I. Санитарно-охранителна зона – пояс I**

1. Пояс I на водоземните съоръжения са част от поземлен имот №000699 по картата на възстановената собственост на землището на гр.Банско, ЕКАТТЕ 02676, община Банско, област Благоевград. Представлява неправилен многоъгълник с площ F=562,11 кв.м. и с координати на определящите точки в "Кадастрална координатна система БГС 2005", както следва:



София, 1000, бул. „Кн. МарияЛуиза“ 22

Тел: +359(2) 940 6194, Факс: +359(2) 986 25 33



Номер	X, m	Y, m
I-1	4628210.206	330435.663
I-2	4628208.507	330448.010
I-3	4628207.185	330454.854
I-4	4628206.191	330457.503
I-5	4628204.260	330466.514
I-6	4628201.980	330474.281
I-7	4628198.954	330477.539
I-8	4628194.252	330472.068
I-9	4628193.560	330471.209
I-10	4628191.285	330468.013
I-11	4628184.618	330456.911
I-12	4628197.961	330446.121

**Забележка: Приложение № 1 с посочените по-горе данни е неразделна част от настоящата заповед.**

## **2. В пояс I на санитарно-охранителната зона се забранява:**

2.1. Достъп на лица, с изключение на тези, свързани с експлоатацията на водоземните съоръжения и на охранителната зона, както и на представителите на контролните органи;

2.2. Всички дейности, с изключение на тези, свързани с добива на вода за питейно-битово водоснабдяване и експлоатацията на водоземните съоръжения.

2.3. В пояс I на водоизточници за питейно-битово водоснабдяване се разрешават и дейности, свързани с изпълнението на противоерозийни и залесителни мероприятия. Тези дейности се изпълняват така, че да не увреждат водоизточника и да не влошат качеството на водите.

**3. Пояс I на санитарно-охранителната зона** попада в границите на Национален парк "Пирин". Да се спазват ограниченията и забраните предвидени в Закона за защитените територии, Плана за управление на Национален парк "Пирин" /Решение №646/06.08.2004 г. на МС, обн. ДВ, бр.73 от 20.08.2004 г./, както и Наредба № 3 за условията и реда за проучване, проектиране, утвърждаване и експлоатация на санитарно-охранителните зони около водоизточниците и съоръженията за питейно-битово водоснабдяване и около водоизточниците на минерални води, използвани за лечебни, профилактични, питейни и хигиенни нужди (Наредба №3).

## **II. Санитарно-охранителна зона – пояс II.**

1. Пояс II се намира в землището на гр.Банско, ЕКАТТЕ 02676, община Банско, област Благоевград. Представява конфигуриран от математически модел неправилен многоъгълник с площ  $F=98323,90$  кв.м. и с координати на определящите проектни точки в “Кадастрална координатна система БГС 2005”, както следва:

<b>Номер</b>	<b>X, m</b>	<b>Y, m</b>
II-1	4628322.730	330242.408
II-2	4628318.048	330390.341
II-3	4628190.048	330490.223
II-4	4627873.778	330478.295
II-5	4627955.153	330259.367
II-6	4628104.711	330198.028
I-1	4628210.206	330435.663
I-2	4628208.507	330448.010
I-3	4628207.185	330454.854
I-4	4628206.191	330457.503
I-5	4628204.260	330466.514
I-6	4628201.980	330474.281
I-7	4628198.954	330477.539
I-8	4628194.252	330472.068
I-9	4628193.560	330471.209
I-10	4628191.285	330468.013
I-11	4628184.618	330456.911
I-12	4628197.961	330446.121

**Забележка: Приложение № 2 с посочените по-горе данни е неразделна част от настоящата заповед.**

### **2. В пояс II на санитарно-охранителната зона се забранява:**

- 2.1. Пряко отвеждане на води, съдържащи опасни и вредни вещества, в подземните води;
- 2.2. Дейности, които водят до непряко отвеждане на опасни вещества, на земната повърхност и между земната повърхност и водното ниво;
- 2.3. Дейности, които водят до непряко отвеждане на вредни вещества между земната повърхност и водното ниво;
- 2.4. Преработка и съхраняване на радиоактивни вещества и отпадъци;
- 2.5. Добив на подземни богатства, инертни и строителни материали под водното ниво;

- 2.6. Торене при съдържание на нитрати в подземните води над 35 мг/л (mg/l);
- 2.7. Използване на препарати за растителна защита, както и разпръскването им с въздухоплавателни средства;
- 2.8. Напояване с води, съдържащи опасни и вредни вещества.

**3. В пояс II на санитарно-охранителната зона се ограничава:**

- 3.1 Дейности, които водят до непряко отвеждане на вредни вещества на земната повърхност;
- 3.2. Добив на подземни богатства, инертни и строителни материали между земната повърхност и водното ниво;
- 3.3. Торене при съдържание на нитрати в подземните води до 35 мг/л (mg/l);
- 3.4. Напояване с подземни води от същия подземен воден обект;
- 3.5. Изграждане на геоложки, хидрогеоложки и инженерногеоложки проучвателни съоръжения, водовземни съоръжения за подземни води в подземния воден обект.

**4. Пояс II на санитарно-охранителната зона** попада в границите на Национален парк "Пирин". Да се спазват ограниченията и забраните предвидени в Закона за защитените територии /обн. ДВ, бр.133 от 11.11.1998 г./, Плана за управление на Национален парк "Пирин" /Решение №646/06.08.2004 г. на МС, обн. ДВ, бр.73 от 20.08.2004 г./, както и Наредба №3 от 16.10.2000 г.

**III. Санитарно-охранителна зона – пояс III.**

1. Пояс III се намира в землището на гр.Банско, ЕКАТТЕ 02676, община Банско, област Благоевград. Представлява конфигуриран от математически модел неправилен многоъгълник с площ F=235413,47 кв.м. и с координати на определящите проектни точки в "Кадастрална координатна система БГС 2005", както следва:

Номер	X, m	Y, m
III-1	4628329.235	330037.502
III-2	4628322.730	330242.408
II-6	4628104.711	330198.028
II-5	4627955.153	330259.367
III-5	4627873.778	330478.295
III-6	4627578.416	330467.162
III-7	4627670.901	330103.320
III-8	4627925.229	329910.517

**Забележка: Приложение № 3 с посочените по-горе данни е неразделна част от настоящата заповед**

## **2. В пояс III на санитарно-охранителната зона се забранява:**

- 2.1. Пряко отвеждане на води, съдържащи опасни и вредни вещества, в подземните води;
- 2.2. Преработка и съхраняване на радиоактивни вещества и отпадъци;

## **3. В пояс III на санитарно-охранителната зона се ограничават:**

- 3.1. Дейности, които водят до непряко отвеждане на опасни вещества, на земната повърхност и между земната повърхност и водното ниво;
- 3.2. Дейности, които водят до непряко отвеждане на вредни вещества между земната повърхност и водното ниво;
- 3.3. Добив на подземни богатства, инертни и строителни материали под водното ниво;
- 3.4. Торене при съдържание на нитрати в подземните води над 35 мг/л (mg/l);
- 3.5. Използване на препарати за растителна защита, както и разпръскването им с въздухоплавателни средства;
- 3.6. Напояване с води, съдържащи опасни и вредни вещества.

## **4. В пояс III на санитарно-охранителната зона се ограничават при доказана необходимост:**

- 4.1. Дейности, които водят до непряко отвеждане на вредни вещества на земната повърхност;
- 4.2. Добив на подземни богатства, инертни и строителни материали между земната повърхност и водното ниво;
- 4.3. Напояване с подземни води от същия подземен воден обект;
- 4.4. Изграждане на геоложки, хидрогеоложки и инженерногеоложки проучвателни съоръжения, водовземни съоръжения за подземни води в подземния воден обект.

**5. Пояс III на санитарно-охранителната зона** попада в границите на Национален парк "Пирин". Да се спазват ограниченията и забраните предвидени в Закона за защитените територии /обн. ДВ, бр.133 от 11.11.1998 г./, Плана за управление на Национален парк "Пирин" /Решение №646/06.08.2004 г. на МС, обн. ДВ, бр.73 от 20.08.2004 г./, както и Наредба №3 от 16.10.2000 г.

## **IV. Условия:**

1. Водоползвателят на водовземните съоръжения, в едномесечен срок от получаването на заповедта за определяне на санитарно-охранителната зона, да предприеме действия за нанасяне на границите на I, II и III пояс в кадастралните карти на гр.Банско, община Банско, област Благоевград и за отразяване на забраните и ограниченията в ползването на имотите, съгласно чл.41, ал.2 от Наредба №3 и уведоми в 7-дневен срок Басейновата дирекция.

2. Водоползвателят на водоземните съоръжения, в срок до една година от определянето на санитарно-охранителната зона, да организира актуализация на ПУП, обхващащ територията на зоната, съгласно чл.41, ал.3 от Наредба №3. След влизане в сила на актуализацията на ПУП в 7-дневен срок да уведоми Басейновата дирекция.

3. Водоползвателят на водоземните съоръжения да съгласува изграждането на пояс I и броя, размерите и местата за поставяне на табелите за маркиране на съответните пояси с директора дирекция „Национален парк Пирин“.

4. След изграждане на санитарно-охранителната зона и отразяване на пояси II и III в кадастралната карта, Водоползвателят на водоземните съоръжения да уведоми в едномесечен срок от приключване на дейностите директора на Басейнова дирекция “Западнобеломорски район”, за назначаване на комисия за приемане на зоната, в съответствие с чл.43 от Наредба №3.

5. В състава на комисията за приемане изпълнението на СОЗ, да бъде включен и представител на Дирекция „НП Пирин“.

6. Водоползвателят на водоземните съоръжения да организира експлоатацията на санитарно-охранителната зона, по смисъла на §1, т.5 от Допълнителните разпоредби на Наредба №3, охраната на водоземните съоръжения и наблюденията за спазване на забранителните и ограничителните режими, въведени с определяне на зоната, на основание чл.51 от Наредба №3.

7. При аварийни случаи в границите на СОЗ, които могат да предизвикат замърсяване на водите, незабавно да се прекрати водоползването и да се уведомят Басейнова дирекция “Западнобеломорски район”, органите по Пожарна безопасност и защита на населението и общината, в землището на която е станала аварията, съгласно чл.14, ал.2 от Наредба №3.

8. Водоползвателят на водоземните съоръжения да провежда мониторинг на водите на всяко от водоземните съоръжения по отношение на качеството и количеството им.

9. Водоползвателят на водоземните съоръжения, при изграждане и маркиране на санитарно-охранителната зона, да се съобрази със изискванията на Закона за защитените територии и Плана за управление на „Национален парк Пирин“.

10. Осъществяване на дейност в границите на пояси II и III, за която е регламентирано ограничение при доказана необходимост, се разрешава само ако инициаторите на дейността с конкретни изследвания и оценка на въздействието върху околната среда докажат, че дейността няма да доведе до негативни последици за водоизточниците.

#### **V. Контролиращи органи:**

1. Контролът по спазване на забраните и ограниченията в границите на санитарно-охранителните зони се извършва от директора на БД или оправомощени от него длъжностни лица, съгласно чл.188,ал.1,т.10 от ЗВ.

2. Контролът по експлоатацията на санитарно-охранителната зона се осъществява от директора на Басейнова дирекция „Западнобеломорски район“.

3. Контролът за спазване на санитарно-хигиенните изисквания в рамките на санитарно-охранителната зона се осъществява от органите на Министерството на здравеопазването.

**VI. Настоящата заповед отменя Заповед № РД-481/07.08.2008 г. на министъра на околната среда и водите.**

Заповедта да се сведе до знанието на: кмета на община Банско, директора на БД „Западнобеломорски район“, директора на дирекция „Национален парк Пирин“, директора на Регионална дирекция по горите - град Благоевград, директора на Областна Дирекция „Земеделие“ - град Благоевград, директора на Регионална здравна инспекция - град Благоевград, директора на РИОСВ – Благоевград, министъра на здравеопазването, директора на Главна въздухоплавателна администрация - МГИТС, областен управител на област Благоевград, началника на Службата по геодезия, картография и кадастър - град София, за сведение и изпълнение.

На основание чл.179 от Административно процесуалния кодекс, настоящата заповед подлежи на обжалване пред Административен съд - град София в едномесечен срок от съобщението за издаването ѝ или в 14-дневен срок от отделните съобщения до лицата, участвали в административното производство.

Обжалването на заповедта не спира изпълнението ѝ.

**ЕМИЛ ДИМИТРОВ**

Министър на околната среда и водите

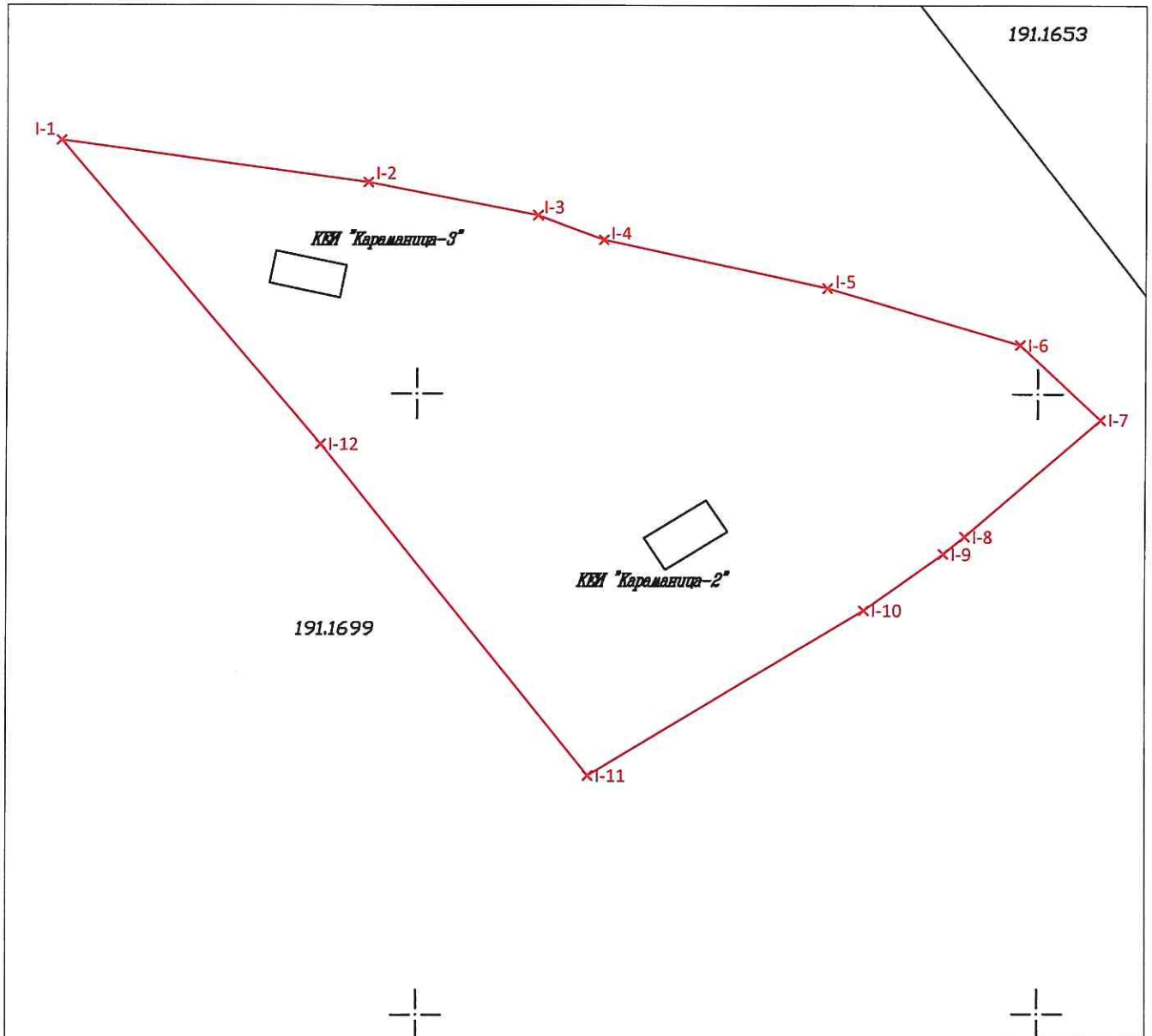


# СКИЦА

## на санитарно-охранителна зона пояс I

Обект: Каптирани естествени извори "Караманица-2" и "Караманица-3", град Банско, община Банско

Кадастрална координатна система БГС2005



М 1:250

ЛЕГЕНДА:

Цвят на линията Карта/план

— Пояс I от СОЗ

Заповед №

ДП 451/20.04.2020

МИНИСТЪР:

/Емил Димитров/



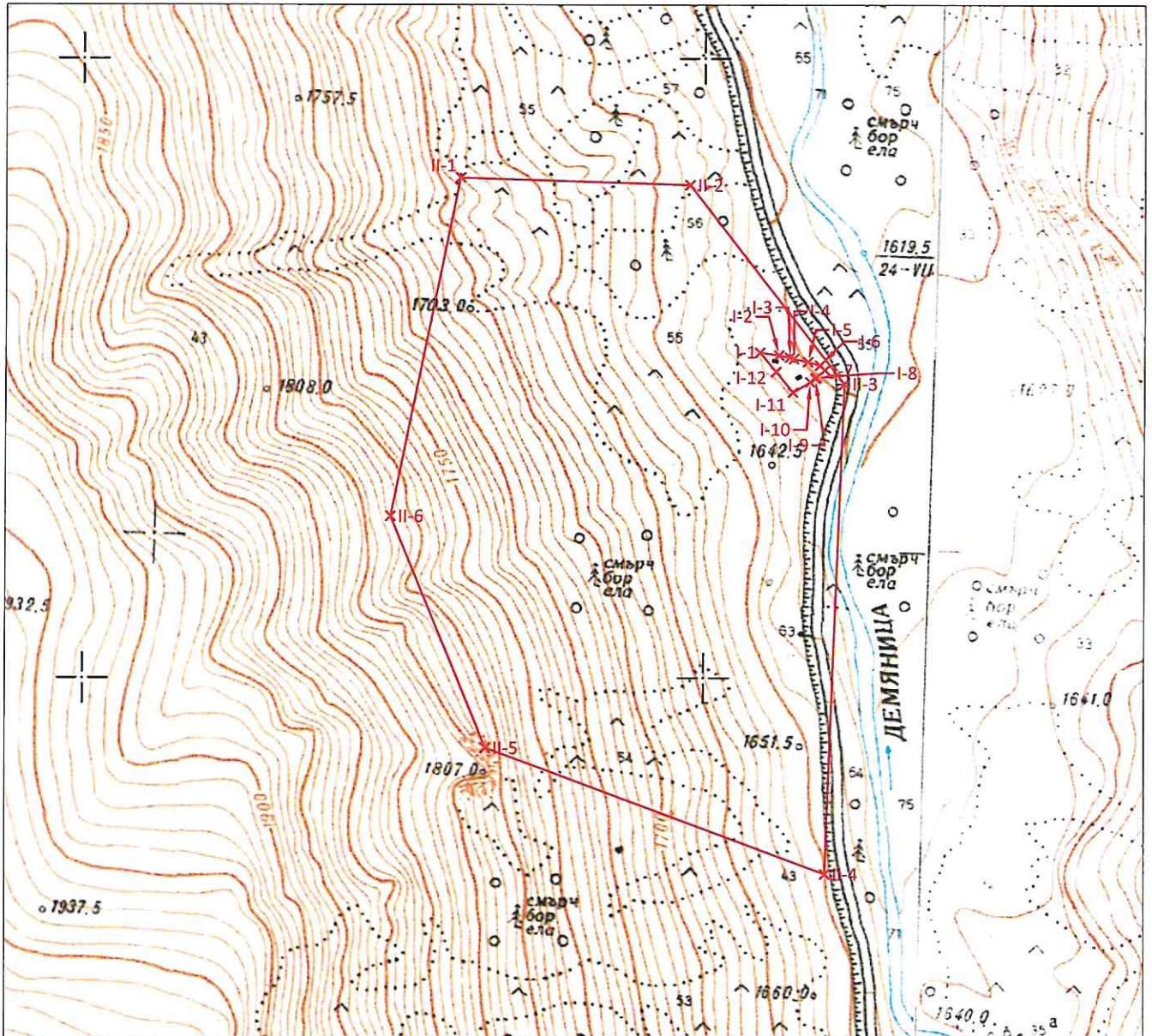


# СКИЦА

## на санитарно-охранителна зона пояс II

Обект: Каптирани естествени извори "Караманица-2" и "Караманица-3", град Банско, община Банско

Кадастрална координатна система БГС2005



М 1:4000

ЛЕГЕНДА:

Цвят на линията    Карта/план

—                    Пояс II от СОЗ

Заповед № 451/21.04.2011

МИНИСТЪР

/Емил Димитров/



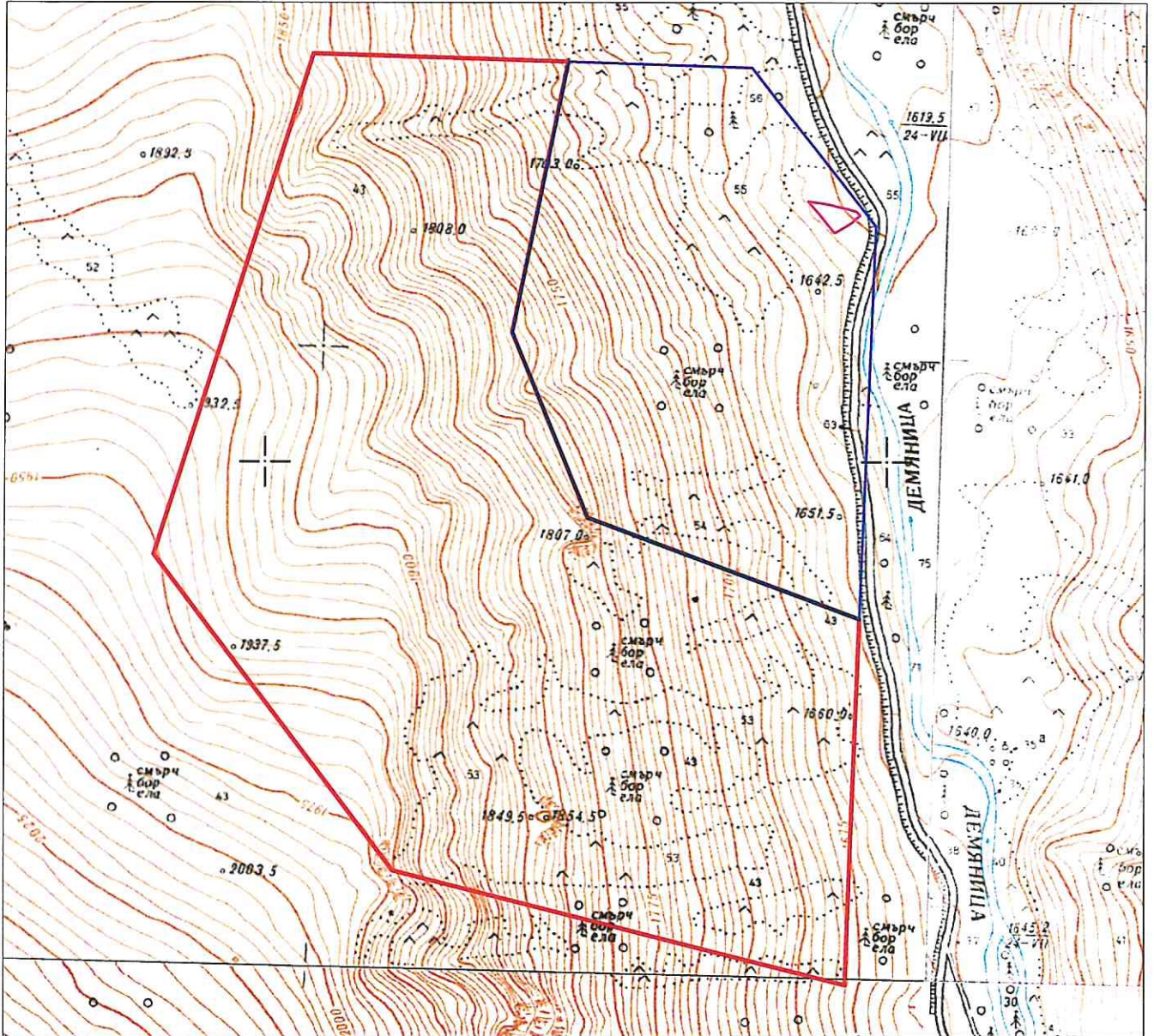


# СКИЦА

на санитарно-охранителна зона пояси I, II и III

Обект: Каптирани естествени извори "Караманица-2" и "Караманица-3", град Банско, община Банско




Кадастрална координатна система БГС2005



М 1:5000

ЛЕГЕНДА:

Цвят на линията Карта/план

-  Пояс I от СОЗ
-  Пояс II от СОЗ
-  Пояс III от СОЗ

Заповед №

РД-491/21.04.2021

МИНИСТЪР

/Емил Димитров/

