



## РЕПУБЛИКА БЪЛГАРИЯ

### МИНИСТЕРСТВО НА ОКОЛНАТА СРЕДА И ВОДИТЕ

#### ИНФОРМАЦИЯ

от

**БОРИСЛАВ САНДОВ- Министър на околната среда и водите**

**ОТНОСНО:** Оперативното управление на водите на национално ниво в Р. България

#### **I. СЪСТОЯНИЕ НА ВОДИТЕ В СТРАНАТА ЗА М. НОЕМВРИ 2021 Г.**

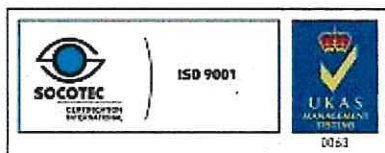
##### **1. ПОВЪРХНОСТНИ ВОДИ**

Общият обем на речния отток в страната за месец ноември е 689 млн. м<sup>3</sup>. Стойността му е с 27% по-малко от стойността за предходния месец и с 44% повече спрямо ноември 2020 година.

В **Дунавския водосборен басейн** обемът на речния отток за месец ноември е 235 млн. м<sup>3</sup>, което е с 29% по-малко от предходния месец и с 25% повече от този за ноември 2020 година. През по-голяма част от месеца речните нива останаха без съществени изменения, като в резултат на валежи в периода 2-4 и 9-11 ноември бяха регистрирани незначителни (под 6-8 см) повишения на речните нива. В периода 27-30 ноември, в резултат на валежи бяха отчетени краткотрайни повишения (до около 30 см) на речните нива в целия басейн. По-значителни повишения в този период бяха регистрирани във водосбора на р. Искър - до 95 см на основната река при гр. Нови Искър. През месец ноември почти всички наблюдавани реки в басейна бяха със средномесечни водни количества под месечните норми. Над нормите бяха единствено водните количества в долното течение на р. Огоста при с. Бутан и на р. Черни Вит при едноименното село.

В **Черноморския водосборен басейн** обемът на речния отток за ноември е 29 млн. м<sup>3</sup>. Стойността му е с 4% по-малко от стойността за предходния месец и с 45% повече от обема за месец ноември 2020 година. През по-голяма част от месеца речните нива останаха без съществени изменения, като в резултат на валежи в периода 2-4 и 9-11 ноември бяха регистрирани незначителни (под 6-8 см) повишения на речните нива. В периода 27-30 ноември, в резултат на валежи бяха отчетени краткотрайни повишения на речните нива в целия басейн - до 21 см на р. Камчия при с. Тича. През ноември наблюдаваните реки от басейна бяха със средномесечни водни количества под месечните норми.

В **Източнобеломорския водосборен басейн** обемът на речния отток за ноември е 324 млн. м<sup>3</sup>, което е с 19% по-малко спрямо предходния месец и със 73% повече спрямо



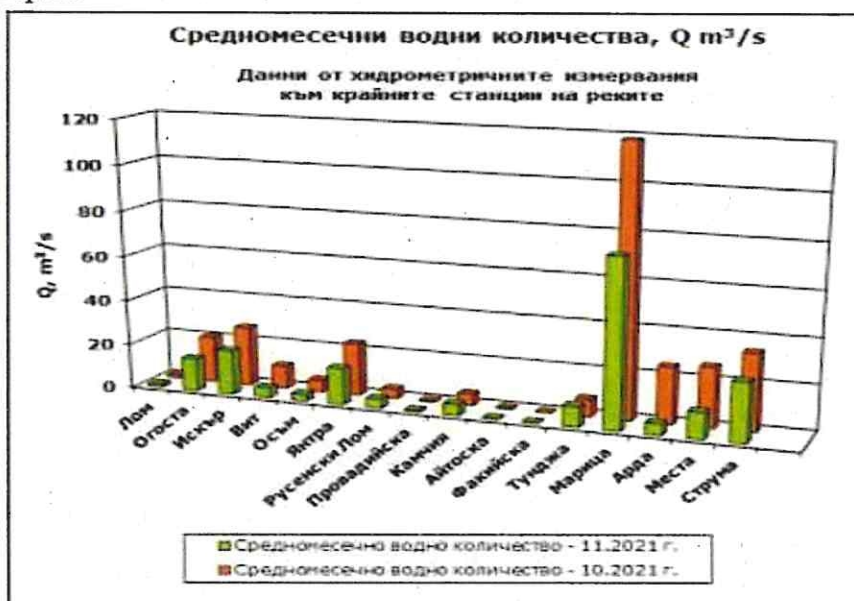
София, 1000, бул. „Кн. Мария Луиза” 22

Тел: +359(2) 940 6194, Факс: +359(2) 986 25 33



ноември 2020 година. През по-голяма част от месеца речните нива останаха без съществени изменения, като в резултат на валежи в периода 2-4 ноември бяха регистрирани незначителни повишения на речните нива: за водосбора на р. Тунджа до 11 см по основната река при гр. Ямбол и до 9 см на р. Калница при с. Крумово; за водосбора на р. Марица до 22 см по основната река при гр. Пловдив и до 37 см на р. Сазлийка при гр. Гълъбово; за водосбора на р. Арда до 20 см по основната река при с. Китница и до 14 см на р. Черна при с. Търън. В периода 27-30 ноември, в резултат на валежи бяха отчетени краткотрайни несъществени повишения на речните нива в целия басейн: за водосбора на р. Тунджа до 8 см по основната река при гр. Павел баня и до 18 см на р. Калница при с. Крумово; за водосбора на р. Марица до 22 см по основната река при гр. Белово и до 47 см на р. Тополница при с. Поибрене; за водосбора на р. Арда 62 см по основната река при с. Китница и до 34 см на р. Крумовица при с. Горна Кула. През месец ноември средномесечните водни количества на почти всички наблюдавани реки в басейна бяха под месечните норми. Със средномесечни водни количества около и малко над месечните норми за ноември бяха само р. Марица при гр. Пловдив и р. Харманлийска при гр. Харманли.

В Западнобеломорския водосборен басейн обемът на речния отток за месец ноември е 101 млн. м<sup>3</sup>, което е с 44% по-малко спрямо предходния месец и с 22% повече спрямо ноември 2020 година. През по-голяма част от месеца речните нива останаха без съществени изменения, като в резултат на валежи в периода 2-4 ноември бяха регистрирани незначителни повишения на речните нива (за водосбора на р. Места до 17 см; за водосбора на р. Струма до 13 см). В периода 27-30 ноември, в резултат на валежи бяха отчетени краткотрайни повишения на речните нива в целия басейн: за водосбора на р. Места от 49 см до 51 см; за водосбора на р. Струма от 10 см до 66 см. През ноември наблюдаваните реки в басейна бяха със средномесечни водни количества под месечните норми.



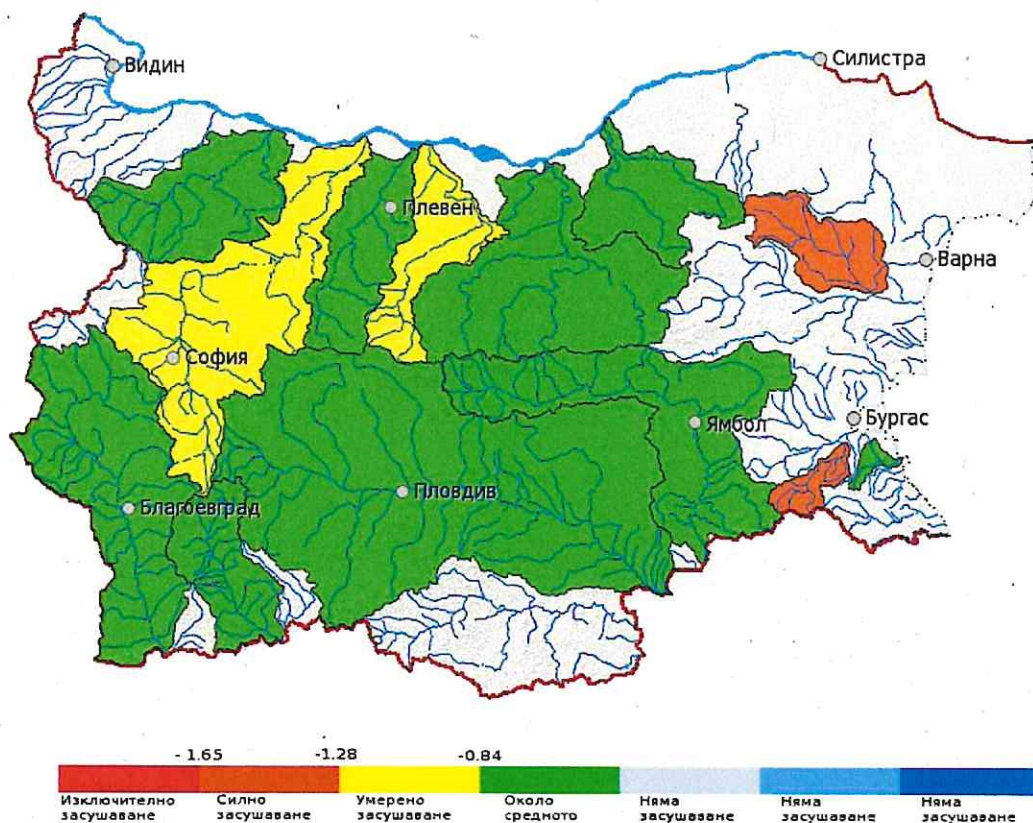
## 2. РЕКА ДУНАВ

Средномесечните водни стоежи за месец ноември на р. Дунав, при измервателните пунктове в българския участък, бяха с между 47% и 71% под нормите за месеца и с от 19 см до 35 см по-високи спрямо предходния месец.

### 3. СТОЙНОСТ НА ИНДЕКСА НА ЗАСУШАВАНЕ

НИМХ ежемесечно изчислява стойността на индекса на засушаване SRI, на база предварително определени средномесечни водни количества по поречия. За месец ноември 2021 г. индексите са, както следва:

- силно засушаване по поречието на Провадийска река и на Факийска река;
- умерено засушаване – по поречието на р. Искър и р. Осъм;
- около средното засушаване – по поречието на реките: Огоста, Вит, , Янтра, Русенски Лом; Ропотоамо, Марица, Тунджа, Струма и Места;
- във всички останали поречия няма засушаване.



### II. СЪСТОЯНИЕ НА ВОДИТЕ ЗАРЕГУЛИРАНИ В КОМПЛЕКСНИТЕ И ЗНАЧИМИ ЯЗОВИРИ ПРЕЗ м. НОЕМВРИ 2021 г.

В Министерството на околната среда и водите ежедневно се следи състоянието на водите зарегулирани в комплексните и значими язовири, по приложение № 1 към чл. 13, ал. 1, т. 1 от Закона за водите, на базата на ежедневна информация, постъпваща от дружествата експлоатиращи язовирните стени и съоръженията към тях. Съгласно приложение № 1 към чл. 13 ал. 1, т. 1 от Закона за водите, комплексните и значими язовири са 52 броя:

- Сумата на общите им обеми е 6 546,19 млн. м<sup>3</sup>, което представлява около 85,1% от сумата на общите обеми на изградените в страната язовири;

- За 43 броя комплексни и значими язовири с общ обем 6 474,60 млн. м<sup>3</sup> се изготвя годишен график за определяне на стратегията при използването на водите им. Сумата от наличните в тях завирени обеми към 30 ноември 2021 г. е 3 975,2 млн. м<sup>3</sup> и представлява 61,4% от сумата на общите им обеми. В края на месец ноември 2020 г. този процент е бил

54,3%. Сумарният завирен обем към 30 ноември 2021 г. е приблизително с 7,1% по-голям от обема към 30 ноември 2020 г. и с 2,3% по-малък спрямо обема към 31 октомври 2021 г.

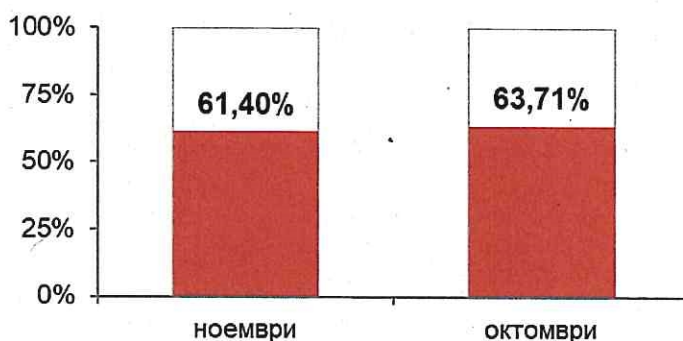
През месец ноември прелива яз. „Пчелина“, което е нормалното експлоатационно състояние на язовира.

Със запълване над 90% са язовирите: „Йовковци“, „Пчелина“ и „Кричим“. Коритата на реките след язовирните стени са в добро състояние и проводимостта им е осигурена.

**Няма данни за засегнати населени места и за възникнали аварийни ситуации по язовирните стени и съоръженията към тях.**



За периода 01.11.2021 - 30.11.2021 г. наличният завирен обем в язовирите е намалял с 149,9 млн.м<sup>3</sup>.



Наличните завирени обеми в язовирите, в края на месец ноември, според основното им предназначение са, както следва:

- за питейно-битово водоснабдяване – 77,8% от общия им обем;
- за напояване – 44,4% от общия им обем;
- за енергетика – 66,6% от общия им обем.

От получените данни на регистрираните общи притоци на водосборите към комплексните и значими язовири за изминалите единадесет месеца на 2021 година, може да се направи следната оценка:

- с обезпеченост 50 % - условия на средна по влажност година са язовирите: „Искър“, „Бели Искър“, „Огняново“, „Огоста“, „Горни Дъбник“, „Сопот“, „Александър Стамболийски“, „Христо Смирненски“, „Йовковци“, „Ястребино“, „Тича“, „Камчия“, „Порой“, „Ахелой“, „Ясна поляна“, „Копринка“, „Жребчево“ „Малко Шарково“, „Асеновец“, „Белмекен“, „Чаира“, „Тополница“, „Домлян“, „Пясъчник“, „Голям Беглик“, „Широка поляна“, „Батак“, „Доспат“, „Въча“, „Тракиец“, „Боровица“, „Кърджали“, „Студен кладенец“, „Ивайловград“, „Студена“, „Пчелина“ и „Дяково“;
- с обезпеченост 75% - условия на средно суха година са язовирите „Кула“, „Рабиша“, „Съединение“, „Бели Лом“ и „Георги Трайков“.

### III. КОМПЛЕКСНИ И ЗНАЧИМИ ЯЗОВИРИ С ОСНОВНО ПРЕДНАЗНАЧЕНИЕ ПИТЕЙНО-БИТОВО ВОДОСНАБДЯВАНЕ

Сумарният завирен обем на язовирите с питейно-битово предназначение към 30 ноември 2021 г. е 1 166,1 млн. м<sup>3</sup>, което представлява 77,8% от общия им обем и е с 1,7% по-малък спрямо обема към 31 октомври 2021 г. и с 12,2% по-голям от обема към 30 ноември 2020 г.

Степента им на напълване е както следва: яз. „Искър“ – 76,5%, яз. „Бели Искър“ – 73,2%, яз. „Среченска бара“ – 84,9%, яз. „Христо Смирненски“ – 80,5%, яз. „Йовковци“ – 90,3%, яз. „Тича“ – 73,2%, яз. „Камчия“ – 84,4%, яз. „Ясна поляна“ – 63,6%, яз. „Асеновец“ – 68,9%, яз. „Боровица“ – 96,8%, яз. „Студена“ – 63,5% и яз. „Дяково“ – 77,7%.

*Всички язовири за питейно-битово водоснабдяване в края на месец ноември са с обеми достатъчни за обезпечаване нуждите на водоползвателите.*



#### IV. ПРЕДПРИЕТИ МЕРКИ В МЕСЕЧНИЯ ГРАФИК ЗА ИЗПОЛЗВАНЕ НА ВОДИТЕ ОТ КОМПЛЕКСНИТЕ И ЗНАЧИМИ ЯЗОВИРИ ПРЕЗ м. НОЕМВРИ 2021 г.

Във връзка с постъпили, в Министерство на околната среда и водите, писма с искане за изменение на месечния график: от НЕК ЕАД – в частта за яз. „Белмекен“, поради необходимост от допълнителни обеми за електропроизводство, в частта за яз. „Александър Стамболийски“, поради продължаващ ремонт и от „ТЕЦ Бобов дол“ АД – в частта за яз. „Дяково“, поради увеличено потребление, вследствие на стартирани ремонтни дейности по някои от основните съоръжения, е изменен месечния график, като са взети предвид наличните обеми в язовирите и прогнозата на НИМХ. С измененията на графика за месец ноември са разрешени допълнителни водни маси, както следва:

- от язовир „Белмекен“ – 10 млн. м<sup>3</sup> за производство на електроенергия;
- от язовир „Дяково“ – 0,800 млн. м<sup>3</sup> вода за ТЕЦ „Бобов дол“ ЕАД, от които 0,182 млн. м<sup>3</sup> за промишлено водоснабдяване и 0,616 млн. м<sup>3</sup> за охлаждане.

Във връзка с провеждане на ремонтни дейности, с изменение на месечния график е спряно водоподаването по Главен силов канал на яз. „Александър Стамболийски“, като е поставено условието за периода на ремонта, минимално допустимия отток в реката да се осигурява чрез изпускане на водни маси през основния изпускател на язовира.

В частта за яз. „Студена“ с изменение на месечния график е поставено условието, водите от събирателните деривации и водохранилищата в тях да се подават към язовира.

**БОРИСЛАВ САНДОВ**

Министър на околната среда и водите

