



РЕПУБЛИКА БЪЛГАРИЯ

МИНИСТЕРСТВО НА ОКОЛНАТА СРЕДА И ВОДИТЕ

ИНФОРМАЦИЯ

от

БОРИСЛАВ САНДОВ - Министър на околната среда и водите

ОТНОСНО: Оперативното управление на водите на национално ниво в Р. България

I. СЪСТОЯНИЕ НА ВОДИТЕ В СТРАНАТА ЗА М. ФЕВРУАРИ 2022 Г.

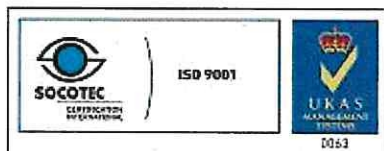
1. Повърхностни води

Общият обем на речния отток в страната за месец февруари е 1353 млн. м³. Стойността му е с около 22% по-малко от стойността за предходния месец и с около 45% по-малко спрямо февруари 2021 година.

В **Дунавския водосборен басейн** обемът на речния отток за месец февруари е 413 млн. м³, което е с около 7% по-малко от предходния месец и с 49% по-малко от този за февруари 2021 година. В резултат на валежи комбинирани със снеготопене в периода 6-9 февруари и в резултат на валежи в периода 22-24 февруари са регистрирани краткотрайни повишения на речните нива в по-голямата част от басейна, съответно с до 40 см и 32 см. През месец февруари наблюдаваните реки в басейна бяха със средномесечни водни количества около и под месечните норми.

В **Черноморския водосборен басейн** обемът на речния отток за месец февруари е 118 млн. м³. Стойността му е с 13% по-малко от стойността за предходния месец и с 47% по-малко от обема за месец февруари 2021 година. В резултат на валежи са регистрирани краткотрайни повишения на речните нива в периодите 7-9, 22-24 и 27-28 февруари. По-значителни повишения са регистрирани във водосборите на южночерноморските реки - в периода 7-9 февруари до 98 см на р. Факийска при с. Зидарово, до 79 см на р. Ропотамо при с. Веселие и до 105 см на р. Велека при с. Граматиково, и в периода 27-28 февруари до 285 см на р. Ропотамо при с. Веселие. През февруари наблюдаваните реки от басейна бяха със средномесечни водни количества под месечните норми.

В **Източнобеломорския водосборен басейн** обемът на речния отток за месец февруари е 684 млн. м³, което е с около 30% по-малко спрямо предходния месец и с 35% по-малко спрямо февруари 2021 година. В резултат на валежи комбинирани със



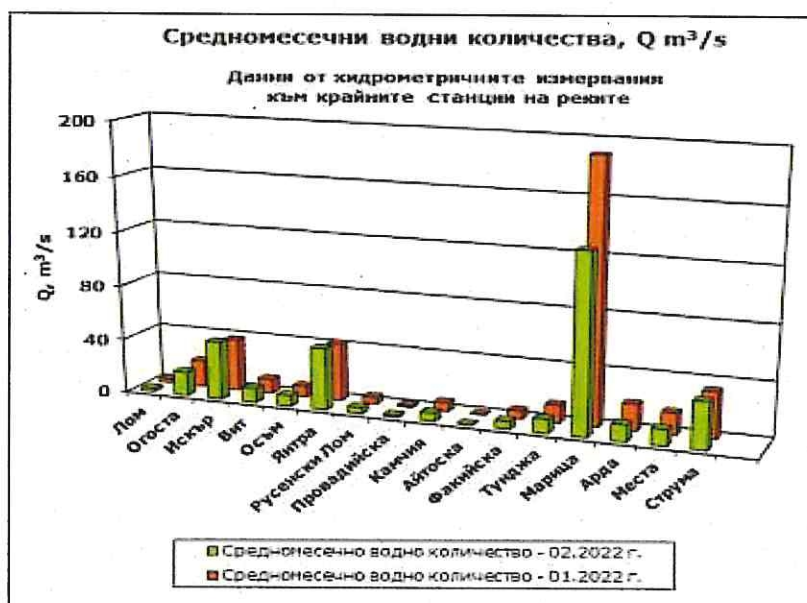
София, 1000, бул. „Кн. Мария Луиза” 22

Тел: +359(2) 940 6194, Факс: +359(2) 986 25 33



снеготопене са регистрирани краткотрайни повишения на речните нива във водосбора на р. Арда и родопските притоци на р. Марица в периода 6-9 февруари с до 185 см. В резултат на валежи в периодите 22-24 и 27-28 февруари са регистрирани повишения на речните нива в басейна, съответно с до 53 см и 120 см. През месец февруари средномесечните водни количества на реките в басейна бяха под месечните норми.

В Западнобеломорския водосборен басейн обемът на речния отток за месец февруари е 139 млн. м³, което е с 20% по-малко спрямо предходния месец и с 63% по-малко спрямо февруари 2021 година. В резултат на валежи са регистрирани краткотрайни повишения на речните нива в периода 22-24 февруари до 20 см. През февруари наблюдаваните реки в басейна бяха със средномесечно водно количество под месечните норми.



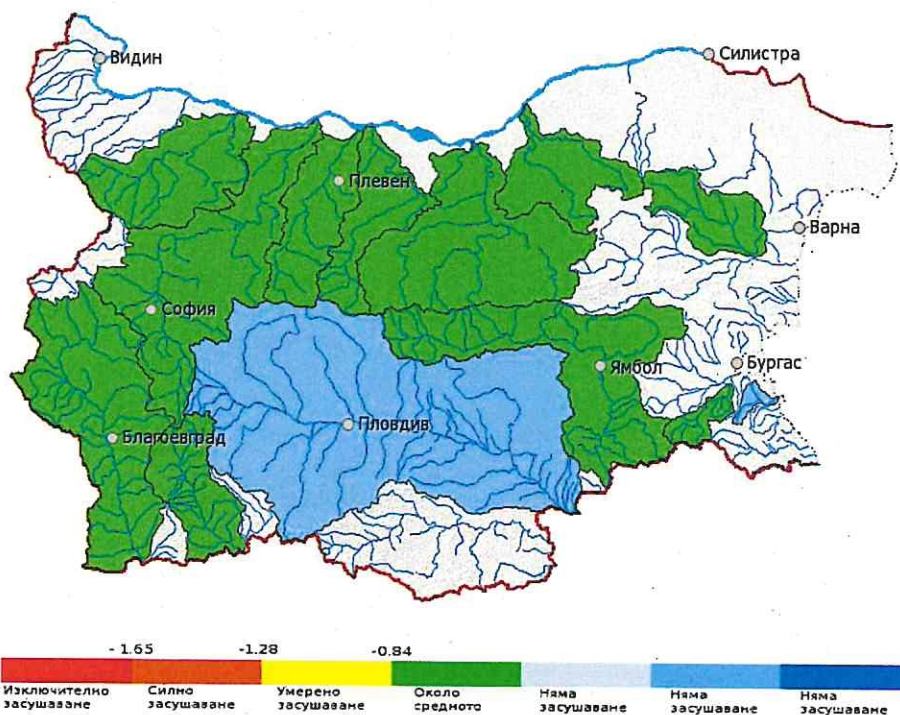
2. РЕКА ДУНАВ

Средномесечните водни стоежи за месец февруари на р. Дунав, при измервателните пунктове в българския участък бяха с между 46% и 60% под нормите за месеца и с 92 см до 131 см по-ниски спрямо предходния месец.

3. СТОЙНОСТ НА ИНДЕКСА НА ЗАСУШАВАНЕ

НИМХ ежемесечно изчислява стойността на индекса на засушаване SRI, на база предварително определени средномесечни водни количества по поречиия. За месец февруари 2022 г. индексите са, както следва:

- около средното засушаване – по поречието на р. Огоста, р. Искър, р. Вит, р. Осъм, р. Янтра, р. Русенски Лом, Провадийска река, Факийска река, р. Тунджа, р. Струма и р. Места;
- във всички останали поречия няма засушаване;



II. СЪСТОЯНИЕ НА ВОДИТЕ ЗАРЕГУЛИРАНИ В КОМПЛЕКСНИТЕ И ЗНАЧИМИ ЯЗОВИРИ ПРЕЗ м. ФЕВРУАРИ 2022 г.

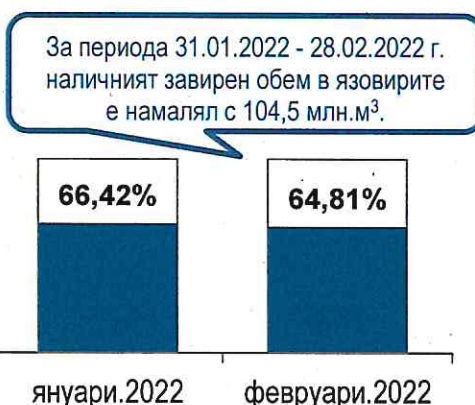
В Министерството на околната среда и водите ежедневно се следи състоянието на водите зарегулирани в комплексните и значими язовири, по приложение № 1 към чл. 13, ал. 1, т. 1 от Закона за водите, на базата на ежедневна информация, постъпваща от дружествата експлоатиращи язовирните стени и съоръженията към тях. Съгласно приложение № 1 към чл. 13 ал. 1, т. 1 от Закона за водите, комплексните и значими язовири са 52 броя:

- Сумата на общите им обеми е 6 546,19 млн. м³, което представлява около 85,1% от сумата на общите обеми на изградените в страната язовири;
- За 43 броя комплексни и значими язовири с общ обем 6 474,60 млн. м³ се изготвя годишен график за определяне на стратегията при използването на водите им. Сумата от наличните в тях завирени обеми към 28 февруари 2022 г. е 4 206,1 млн. м³ и представлява 65% от сумата на общите им обеми. В края на месец февруари 2021 г. този процент е бил 71,6%. *Сумарният завирен обем към 28 февруари 2022 г. е приблизително с 6,6% по-малък от обема към 28 февруари 2021 г. и с 1,4% по-малък спрямо обема към 31 януари 2022 г.*

През месец февруари прелива яз. „Пчелина“, което е нормалното експлоатационно състояние на язовира.

В края на месеца със запълване над 90% са язовирите: „Среченска бара“, „Камчия“, „Боровица“, „Пчелина“, „Кричим“, и „Розов кладенец“. Коритата на реките след язовирните стени са в добро състояние и проводимостта им е осигурена.

Няма данни за засегнати населени места и за възникнали аварийни ситуации по язовирните стени и съоръженията към тях.



Наличните завирени обеми в язовирите, в края на месец февруари, според основното им предназначение са, както следва:

- за питейно-битово водоснабдяване – 79,8% от общия им обем;
- за напояване – 48,4% от общия им обем;
- за енергетика – 70,5% от общия им обем.

III. КОМПЛЕКСНИ И ЗНАЧИМИ ЯЗОВИРИ С ОСНОВНО ПРЕДНАЗНАЧЕНИЕ ПИТЕЙНО-БИТОВО ВОДОСНАБДЯВАНЕ

Сумарният завирен обем на язовирите с питейно-битово предназначение към 28 февруари 2022 г. е 1 196,9 млн. м³, което представлява 79,8% от общия им обем и е с 0,3% по-малък спрямо обема към 31 януари 2022 г. и с 2,2% по-голям от обема към 28 февруари 2021 г.

Степента им на напълване е както следва: яз. „Искър“ – 75,1%, яз. „Бели Искър“ – 56,2%, яз. „Среченска бара“ – 96,7%, яз. „Христо Смирненски“ – 87,6%, яз. „Йовковци“ – 89,5%,

яз. „Гича“ – 75,2%, яз. „Камчия“ – 95,6%, яз. „Ясна поляна“ – 76,2%, яз. „Асеновец“ – 71,8%, яз. „Боровица“ – 99,8%, яз. „Студена“ – 76,1% и яз. „Дяково“ – 72,2%.

Всички язовири за питейно-битово водоснабдяване в края на месец февруари са с обеми достатъчни за обезпечаване нуждите на водоползвателите.



IV. ПРЕДПРИЕТИ МЕРКИ В МЕСЕЧНИЯ ГРАФИК ЗА ИЗПОЛЗВАНЕ НА ВОДИТЕ ОТ КОМПЛЕКСНИТЕ И ЗНАЧИМИ ЯЗОВИРИ ПРЕЗ М. ФЕВРУАРИ 2022 Г.

През месец февруари не са възникнали обстоятелства, налагащи изменение на месечния график.

БОРИСЛАВ САНДОВ
 Министър на околната среда и водите



За министър
 Заместник-министър: Томя Белее
 Заповед за заместване: РЗ-220/14.03.2022 г.