



РЕПУБЛИКА БЪЛГАРИЯ
МИНИСТЕРСТВО НА ОКОЛНАТА СРЕДА И ВОДИТЕ

ЗА П О В Е Д

МОСВ № РД-630/18.08.2012 г.

На основание чл.151, ал.2, т.2, б."у-вв" във връзка с чл.119, ал.4, т.2 от Закона за водите

О П Р Е Д Е Л Я М

Санитарно-охранителна зона около повърхностен водоизточник публична държавна собственост – яз. "Студена" изграден на река Струма над с.Студена, в землищата на с.Студена - ЕКАТТЕ 70038, с.Боснек - ЕКАТТЕ 05760, с.Кладница - ЕКАТТЕ 37174, с.Рударци - ЕКАТТЕ 63152, с.Чуйпетлово – ЕКАТТЕ 81623, община Перник, област Перник, с.Владая – ЕКАТТЕ 11394, с.Мърчасво – ЕКАТТЕ 49597, кв.Бояна – ЕКАТТЕ 99184, община Витоша, област София – град, с.Ярлово – ЕКАТТЕ 87552, община Самоков, област София - област за питейно-битово водоснабдяване на гр.Перник и населените места в района, съгласно Разрешително за водовземане №003594/21.03.2005 г., издадено от Министъра на МОСВ и охранителен режим в санитарно-охранителната зона, както следва:

I. Санитарно-охранителна зона – пояс I.

1. Пояс I на повърхностен водоизточник публична държавна собственост – яз."Студена" изграден на река Струма попада в землищата на с.Студена, ЕКАТТЕ 70038, с.Боснек, ЕКАТТЕ 05760, с.Кладница ЕКАТТЕ 37174, община Перник, област Перник. Представлява неправилен многоъгълник с площ $F=884,058$ дка с координати на определящите точки в "Координатна система 1970 година", както следва:

№	X	Y
1	4585523,36	8483603,9
2	4585468,92	8483561,68
3	4585474,22	8483557,83
4	4585480,37	8483553,68
5	4585495,02	8483554,23
6	4585504,49	8483557,32
7	4585506,81	8483558,46
8	4585515,76	8483558,78



9	4585533,5	8483560,04
10	4585536,9	8483560,16
11	4585545,59	8483560,67
12	4585558,03	8483568,3
13	4585573,94	8483580,04
14	4585586,73	8483588,1
15	4585599,47	8483614,83
16	4585601,89	8483619,44
17	4585612,91	8483636,46
18	4585614,67	8483638,53
19	4585622,35	8483650,93
20	4585632,13	8483668,62
21	4585640,87	8483683,28
22	4585641,98	8483685,78
23	4585649,04	8483696,38
24	4585654,49	8483704,08
25	4585657,36	8483713,61
26	4585660,65	8483725,51
27	4585662,37	8483730,16
28	4585667,76	8483737,57
29	4585676,28	8483746,12
30	4585695,65	8483757,63
31	4585700,01	8483760,01
32	4585710,01	8483771,12
33	4585718,44	8483783,42
34	4585737,34	8483812,12
35	4585761,41	8483815,17
36	4585775,72	8483809,97
37	4585799,33	8483814,93
38	4585818,98	8483829,88
39	4585845,36	8483845
40	4585871,8	8483872,02
41	4585877,33	8483876,6
42	4585884,34	8483877,87
43	4585901,5	8483867,83
44	4585905,76	8483867,26
45	4585921	8483869,17
46	4585943,63	8483869,1
47	4585975,89	8483871,55
48	4586005,97	8483870,87
49	4586008,21	8483872,71
50	4586019,38	8483893,54
51	4586035,39	8483899,48
52	4586035,32	8483917,1
53	4586032,78	8483945,48
54	4586025,78	8484005,28



55	4586026,11	8484012,24
56	4586029,27	8484029,18
57	4586032,22	8484050,77
58	4586030,77	8484053,65
59	4586003,67	8484060,08
60	4585982,93	8484078,4
61	4585978,36	8484080,73
62	4585963,02	8484080,31
63	4585960,75	8484080,09
64	4585937,82	8484077,02
65	4585920,84	8484082,42
66	4585910,57	8484089,24
67	4585893,18	8484111,75
68	4585880,16	8484130,78
69	4585891,15	8484138,56
70	4585896,48	8484142,34
71	4585955,63	8484139,87
72	4585992,35	8484148,53
73	4586024,92	8484175,86
74	4586033,24	8484205,13
75	4586035,8	8484212,27
76	4586038,97	8484222,06
77	4586046,71	8484243,93
78	4586067,63	8484284,07
79	4586082,04	8484295,11
80	4586099,68	8484298,61
81	4586121,77	8484310,09
82	4586126,66	8484311,79
83	4586151,28	8484319,91
84	4586164,07	8484327,74
85	4586182,76	8484335,92
86	4586191,46	8484354,74
87	4586172,93	8484375,44
88	4586167,84	8484392,21
89	4586171,15	8484408,99
90	4586166,36	8484421,01
91	4586162,79	8484430,24
92	4586151,2	8484457,17
93	4586145,71	8484470,55
94	4585623,11	8484697,34
95	4585613,15	8484713,02
96	4585608,34	8484720,54
97	4585601,95	8484730,24
98	4585599,96	8484731,81
99	4585575,59	8484721,03
100	4585563,07	8484717,9



101	4585552,82	8484715,95
102	4585520,84	8484715,8
103	4585489,5	8484720,96
104	4585479,67	8484717,5
105	4585458,84	8484718,36
106	4585434,75	8484707,62
107	4585432,02	8484700,28
108	4585426,84	8484693,52
109	4585425,56	8484682,62
110	4585421,82	8484654,58
111	4585433,57	8484622,73
112	4585435,85	8484615,59
113	4585441,82	8484598,34
114	4585445,48	8484588,19
115	4585446,24	8484574,29
116	4585445,96	8484554,75
117	4585445,8	8484543,73
118	4585431,27	8484538,28
119	4585415,89	8484541,68
120	4585400,84	8484552,01
121	4585391,48	8484556,66
122	4585374,85	8484565,26
123	4585360,96	8484580,4
124	4585352,12	8484593,49
125	4585344,57	8484604,37
126	4585321,28	8484616,46
127	4585313,67	8484615,18
128	4585295,98	8484618,73
129	4585286,06	8484616,18
130	4585270,65	8484613,83
131	4585260,92	8484610,84
132	4585245,21	8484606,03
133	4585231,49	8484608,82
134	4585219,56	8484611,16
135	4585212,47	8484625,28
136	4585205,77	8484639,34
137	4585203,52	8484652,1
138	4585201	8484667,66
139	4585196,34	8484682,42
140	4585191,88	8484697,45
141	4585177,9	8484705,77
142	4585168,18	8484713,44
143	4585157,68	8484712,66
144	4585155,39	8484711,38
145	4585142,99	8484701,58
146	4585137,89	8484695,49

147	4585130,97	8484681,53
148	4585130,33	8484678,92
149	4585129,94	8484676,32
150	4585127,21	8484658,13
151	4585127,41	8484653,18
152	4585127,54	8484645,29
153	4585127,12	8484621,65
154	4585127,03	8484608,46
155	4585127,49	8484597,71
156	4585127,39	8484590,06
157	4585126,88	8484587,62
158	4585126,48	8484585,1
159	4585124,06	8484577,21
160	4585109,79	8484552,15
161	4585108,66	8484549,9
162	4585104,91	8484540,07
163	4585096,46	8484533,59
164	4585081,64	8484522,38
165	4585077,22	8484518,59
166	4585069,95	8484515,51
167	4585045,66	8484505,34
168	4585036,36	8484509,93
169	4585016,04	8484521,12
170	4584999,1	8484529,15
171	4584982,75	8484537,34
172	4584978,25	8484539,65
173	4584973,07	8484539,28
174	4584967,77	8484538,32
175	4584965,73	8484537,18
176	4584956,95	8484531,42
177	4584952,92	8484528,46
178	4584942,54	8484519,38
179	4584940,63	8484518
180	4584932,33	8484511,53
181	4584759,74	8484321,1
182	4584759,56	8484316,06
183	4584760,34	8484311,15
184	4584762,72	8484301,35
185	4584764,85	8484294,16
186	4584769,36	8484277,24
187	4584772,63	8484254,66
188	4584773,76	8484247,56
189	4584793,27	8484249,38
190	4584800,85	8484250
191	4584803,19	8484249,88
192	4584835,8	8484246,16



193	4584838,21	8484245,38
194	4584875,59	8484230,23
195	4584877,94	8484229,58
196	4584900,08	8484224,77
197	4584905,03	8484223,86
198	4584936,55	8484215,36
199	4584956,67	8484210,36
200	4584963,66	8484209,13
201	4584978,35	8484207,51
202	4584984,03	8484202,36
203	4584995,61	8484192,28
204	4585003,28	8484185,95
205	4585014,5	8484175,9
206	4585016,84	8484174,11
207	4585040,28	8484155,21
208	4585043,62	8484151,82
209	4585059,76	8484132,86
210	4585076,56	8484117,78
211	4585078,61	8484116,28
212	4585099,66	8484102,99
213	4585133,56	8484081,7
214	4585146,26	8484074,61
215	4585171,57	8484058,11
216	4585192,38	8484044,9
217	4585214,8	8484029,52
218	4585221,97	8484023,02
219	4585225,36	8484019,14
220	4585237	8484006,37
221	4585238,09	8484001,75
222	4585238,22	8484000,41
223	4585239,31	8483989,41
224	4585237,17	8483979,7
225	4585233,04	8483964,95
226	4585230,22	8483955,65
227	4585223,84	8483934,91
228	4585228,3	8483921,44
229	4585226,7	8483915,95
230	4585221,16	8483912,26
231	4585216,05	8483885,33
232	4585224,33	8483845,94
233	4585232,08	8483824,89
234	4585253,15	8483804,26
235	4585274,12	8483795,45
236	4585293,87	8483777,11
237	4585311,82	8483762,63
238	4585330,76	8483747,3



239	4585338,6	8483743,17
240	4585339,39	8483742,74
241	4585353,31	8483735,22
242	4585359,59	8483743,97
243	4585515,16	8483637,96
244	4585542,9	8483619,06
245	4585528,13	8483607,6

Забележка: Приложение №1 с посочените по-горе данни е неразделна част от настоящата заповед.

2. В поясе I на санитарно-охранителната зона се забранява:

2.1. Достъпа на лица, с изключение на тези, свързани с експлоатацията на водоземните съоръжения и на охранителната зона, както и на представителите на контролните органи;

2.2. Всички дейности, с изключение на тези, свързани с добива на вода за питейно-битово водоснабдяване, експлоатацията на охранителната зона и при случаите по чл.9 от Наредба №3.

3. Малка част от поясе I на санитарно-охранителната зона попада в границите на Природен парк "Витоша", поради което водоползвателят на водоземните съоръжения е длъжен да спазва режима предвиден в Закона за защитените територии /обн. ДВ, бр.133 от 11.11.1998 г./, Плана за управление на Природен парк "Витоша" /Решение №305/22.04.2005 г. на МС, обн. ДВ, бр.38 от 3 Май 2005г./ и Наредба №3 от 16.10.2000 г.

II. Санитарно-охранителна зона – поясе II.

1. Поясе II се намира в землищата на с.Студена, ЕКАТТЕ 70038, с.Боснек, ЕКАТТЕ 05760, с.Кладница ЕКАТТЕ 37174, община Перник, област Перник. Представлява конфигуриран от математически модел неправилен многоъгълник с площ $G=6379,336$ дка с координати на определящите проектни точки в "Координатна система 1970 година", както следва:

№	X	Y
12	4585558,03	8483568,3
13	4585573,94	8483580,04
14	4585586,73	8483588,1
15	4585599,47	8483614,83
16	4585601,89	8483619,44
17	4585612,91	8483636,46
18	4585614,67	8483638,53
19	4585622,35	8483650,93
20	4585632,13	8483668,62



21	4585640,87	8483683,28
22	4585641,98	8483685,78
23	4585649,04	8483696,38
24	4585654,49	8483704,08
25	4585657,36	8483713,61
26	4585660,65	8483725,51
27	4585662,37	8483730,16
28	4585667,76	8483737,57
29	4585676,28	8483746,12
30	4585695,65	8483757,63
31	4585700,01	8483760,01
32	4585710,01	8483771,12
33	4585718,44	8483783,42
34	4585737,34	8483812,12
35	4585761,41	8483815,17
36	4585775,72	8483809,97
37	4585799,33	8483814,93
38	4585818,98	8483829,88
39	4585845,36	8483845
40	4585871,8	8483872,02
41	4585877,33	8483876,6
42	4585884,34	8483877,87
43	4585901,5	8483867,83
44	4585905,76	8483867,26
45	4585921	8483869,17
46	4585943,63	8483869,1
47	4585975,89	8483871,55
48	4586005,97	8483870,87
49	4586008,21	8483872,71
50	4586019,38	8483893,54
51	4586035,39	8483899,48
52	4586035,32	8483917,1
53	4586032,78	8483945,48
54	4586025,78	8484005,28
55	4586026,11	8484012,24
56	4586029,27	8484029,18
57	4586032,22	8484050,77
58	4586030,77	8484053,65
59	4586003,67	8484060,08
60	4585982,93	8484078,4
61	4585978,36	8484080,73
62	4585963,02	8484080,31
63	4585960,75	8484080,09
64	4585937,82	8484077,02
65	4585920,84	8484082,42
66	4585910,57	8484089,24



67	4585893,18	8484111,75
68	4585880,16	8484130,78
69	4585891,15	8484138,56
70	4585896,48	8484142,34
71	4585955,63	8484139,87
72	4585992,35	8484148,53
73	4586024,92	8484175,86
74	4586033,24	8484205,13
75	4586035,8	8484212,27
76	4586038,97	8484222,06
77	4586046,71	8484243,93
78	4586067,63	8484284,07
79	4586082,04	8484295,11
80	4586099,68	8484298,61
81	4586121,77	8484310,09
82	4586126,66	8484311,79
83	4586151,28	8484319,91
84	4586164,07	8484327,74
85	4586182,76	8484335,92
86	4586191,46	8484354,74
87	4586172,93	8484375,44
88	4586167,84	8484392,21
89	4586171,15	8484408,99
90	4586166,36	8484421,01
91	4586162,79	8484430,24
92	4586151,2	8484457,17
93	4586145,71	8484470,55
94	4585623,11	8484697,34
95	4585613,15	8484713,02
96	4585608,34	8484720,54
97	4585601,95	8484730,24
98	4585599,96	8484731,81
99	4585575,59	8484721,03
100	4585563,07	8484717,9
101	4585552,82	8484715,95
102	4585520,84	8484715,8
103	4585489,5	8484720,96
104	4585479,67	8484717,5
105	4585458,84	8484718,36
106	4585434,75	8484707,62
107	4585432,02	8484700,28
108	4585426,84	8484693,52
109	4585425,56	8484682,62
110	4585421,82	8484654,58
111	4585433,57	8484622,73
112	4585435,85	8484615,59



113	4585441,82	8484598,34
114	4585445,48	8484588,19
115	4585446,24	8484574,29
116	4585445,96	8484554,75
117	4585445,8	8484543,73
118	4585431,27	8484538,28
119	4585415,89	8484541,68
120	4585400,84	8484552,01
121	4585391,48	8484556,66
122	4585374,85	8484565,26
123	4585360,96	8484580,4
124	4585352,12	8484593,49
125	4585344,57	8484604,37
126	4585321,28	8484616,46
127	4585313,67	8484615,18
128	4585295,98	8484618,73
129	4585286,06	8484616,18
130	4585270,65	8484613,83
131	4585260,92	8484610,84
132	4585245,21	8484606,03
133	4585231,49	8484608,82
134	4585219,56	8484611,16
135	4585212,47	8484625,28
136	4585205,77	8484639,34
137	4585203,52	8484652,1
138	4585201	8484667,66
139	4585196,34	8484682,42
140	4585191,88	8484697,45
141	4585177,9	8484705,77
142	4585168,18	8484713,44
143	4585157,68	8484712,66
144	4585155,39	8484711,38
145	4585142,99	8484701,58
146	4585137,89	8484695,49
147	4585130,97	8484681,53
148	4585130,33	8484678,92
149	4585129,94	8484676,32
150	4585127,21	8484658,13
151	4585127,41	8484653,18
152	4585127,54	8484645,29
153	4585127,12	8484621,65
154	4585127,03	8484608,46
155	4585127,49	8484597,71
156	4585127,39	8484590,06
157	4585126,88	8484587,62
158	4585126,48	8484585,1



159	4585124,06	8484577,21
160	4585109,79	8484552,15
161	4585108,66	8484549,9
162	4585104,91	8484540,07
163	4585096,46	8484533,59
164	4585081,64	8484522,38
165	4585077,22	8484518,59
166	4585069,95	8484515,51
167	4585045,66	8484505,34
168	4585036,36	8484509,93
169	4585016,04	8484521,12
170	4584999,1	8484529,15
171	4584982,75	8484537,34
172	4584978,25	8484539,65
173	4584973,07	8484539,28
174	4584967,77	8484538,32
175	4584965,73	8484537,18
176	4584956,95	8484531,42
177	4584952,92	8484528,46
178	4584942,54	8484519,38
179	4584940,63	8484518
180	4584932,33	8484511,53
181	4584759,74	8484321,1
182	4584759,56	8484316,06
183	4584760,34	8484311,15
184	4584762,72	8484301,35
185	4584764,85	8484294,16
186	4584769,36	8484277,24
187	4584772,63	8484254,66
188	4584773,76	8484247,56
189	4584793,27	8484249,38
190	4584800,85	8484250
191	4584803,19	8484249,88
192	4584835,8	8484246,16
193	4584838,21	8484245,38
194	4584875,59	8484230,23
195	4584877,94	8484229,58
196	4584900,08	8484224,77
197	4584905,03	8484223,86
198	4584936,55	8484215,36
199	4584956,67	8484210,36
200	4584963,66	8484209,13
201	4584978,35	8484207,51
202	4584984,03	8484202,36
203	4584995,61	8484192,28
204	4585003,28	8484185,95



205	4585014,5	8484175,9
206	4585016,84	8484174,11
207	4585040,28	8484155,21
208	4585043,62	8484151,82
209	4585059,76	8484132,86
210	4585076,56	8484117,78
211	4585078,61	8484116,28
212	4585099,66	8484102,99
213	4585133,56	8484081,7
214	4585146,26	8484074,61
215	4585171,57	8484058,11
216	4585192,38	8484044,9
217	4585214,8	8484029,52
218	4585221,97	8484023,02
219	4585225,36	8484019,14
220	4585237	8484006,37
221	4585238,09	8484001,75
222	4585238,22	8484000,41
223	4585239,31	8483989,41
224	4585237,17	8483979,7
225	4585233,04	8483964,95
226	4585230,22	8483955,65
227	4585223,84	8483934,91
228	4585228,3	8483921,44
229	4585226,7	8483915,95
230	4585221,16	8483912,26
231	4585216,05	8483885,33
232	4585224,33	8483845,94
233	4585232,08	8483824,89
234	4585253,15	8483804,26
235	4585274,12	8483795,45
236	4585293,87	8483777,11
237	4585311,82	8483762,63
238	4585330,76	8483747,3
239	4585338,6	8483743,17
240	4585339,39	8483742,74
241	4585353,31	8483735,22
242	4585359,59	8483743,97
243	4585515,16	8483637,96
244	4585542,9	8483619,06
245	4585528,13	8483607,6
246	4587080,98	8484484,74
247	4587197,68	8484689,82
248	4587542,8	8485205,6
249	4587225,62	8485657,23
250	4586875,37	8485713,63



251	4586335,77	8486066,09
252	4585849,32	8485786,53
253	4585742,93	8485520,78
254	4585477,45	8485313,68
255	4584918,89	8485186,07
256	4583752,4	8485465,37
257	4583436,02	8485452,62
258	4582931,27	8485137,13
259	4583238,98	8484683,08
260	4582783,15	8484253,8
261	4582852,66	8483842,52
262	4583166,13	8483877,73
263	4583398,9	8483660,98
264	4584047,83	8483959,78
265	4584311,61	8483573,45
266	4585398,32	8483713,12
267	4585614,96	8483537,02
268	4585781,22	8483681,04
269	4586098,17	8483716,34

Забележка: Приложение №2 с посочените по-горе данни е неразделна част от настоящата заповед.

2. В пояс II на санитарно-охранителната зона се забранява:

- 2.1. Използване на терена за нови или съществуващи гробища за нови погребения;
- 2.2. Създаване нови и разширяване съществуващи селищни територии за постоянно и сезонно ползване без изградени канализационни и пречиствателни съоръжения, съответстващи на техническите изисквания;
- 2.3. Полагане тръбопроводи, провеждащи нефт и други вредни или токсични вещества;
- 2.4. Изграждане на сервиси, автомивки и паркинги;
- 2.5. Изграждане съоръжения и промишлени дейности, водещи до повишаване съдържанието на еутрофизиращи вещества във водата;
- 2.6. Изграждане подземни резервоари и хранилища за опасни вещества;
- 2.7. Животновъдни ферми (без свинекомплекси);
- 2.8. Свинокомплекси;
- 2.9. Наторяване с течен оборски тор;
- 2.10. Ползване на въздухоплавателни средства за разпръскване торове и пестициди;
- 2.11. Използване на плавателни средства с двигател с вътрешно горене;
- 2.12. Къмпинги и ваканционни лагери;
- 2.13. Почвни станции и други подобни;
- 2.14. Пране с химически препарати и/или избелващи средства.

3. В поясе II на санитарно-охранителната зона се ограничава:

- 3.1. Добив на подземни богатства;
- 3.2. Изграждане на надземни и подземни строителни съоръжения с изключение на реконструкция и модернизация на основните водоснабдителни съоръжения;
- 3.3. Прокарване пътища и магистрали;
- 3.4. Наторяване с оборски тор и/или компост;
- 3.5. Наторяване с неорганични торове;
- 3.6. Използване препарати за растителна защита;
- 3.7. Изграждане силажни ями;
- 3.8. Напояване и наторяване с отпадъчни води;
- 3.9. Промислено риборазвъждане;
- 3.10. Изсичане на гори, с изключение на отледна сеч.

4. В поясе II на санитарно-охранителната зона се ограничава при доказана необходимост:

- 4.1. Полагане водопроводи, несвързани с водоснабдителната система;
- 4.2. Лични животновъдни стопанства.

5. Част от поясе II на санитарно-охранителната зона попада в границите на Природен парк "Витоша", поради което водоползвателят на водоземните съоръжения е длъжен да спазва режима предвиден в Закона за защитените територии /обн. ДВ, бр.133 от 11.11.1998 г./, Плана за управление на Природен парк "Витоша" /Решение №305/22.04.2005 г. на МС, обн. ДВ, бр.38 от 3 Май 2005г./ и Наредба №3 от 16.10.2000 г.

III. Санитарно-охранителна зона – поясе III.

1. Поясе III се намира в землищата на с.Боснек - ЕКАТТЕ 05760, с.Кладница - ЕКАТТЕ 37174, с.Рударци - ЕКАТТЕ 63152, с.Чуйпетлово – ЕКАТТЕ 81623, община Перник, област Перник, с.Владая – ЕКАТТЕ 11394, с.Мърчаево – ЕКАТТЕ 49597, кв.Бояна – ЕКАТТЕ 99184, община Витоша, област София – град, с.Ярлово – ЕКАТТЕ 87552, община Самоков, област София-област. Представлява конфигуриран от математически модел неправилен многоъгълник с площ $F=136924,346$ дка и с координати на определящите проектни точки в "Координатна система 1970 година", както следва:

№	Y	X
246	4587080,98	8484484,74
247	4587197,68	8484689,82
248	4587542,8	8485205,6
249	4587225,62	8485657,23
250	4586875,37	8485713,63
251	4586335,77	8486066,09
252	4585849,32	8485786,53
253	4585742,93	8485520,78
254	4585477,45	8485313,68



255	4584918,89	8485186,07
256	4583752,4	8485465,37
257	4583436,02	8485452,62
258	4582931,27	8485137,13
259	4583238,98	8484683,08
260	4582783,15	8484253,8
261	4582852,66	8483842,52
269	4579309,69	8490924,20
270	4579331,65	8491482,13
271	4579329,62	8491485,84
272	4579826,76	8491783,33
273	4580788,12	8492839,53
274	4581281,57	8492883,19
275	4581283,40	8492890,80
276	4581286,40	8492895,00
277	4581291,80	8492898,60
278	4581315,90	8492905,80
279	4581327,20	8492909,90
280	4581332,90	8492911,20
281	4581386,20	8492927,10
282	4581398,60	8492932,60
283	4581407,80	8492935,00
284	4581416,60	8492937,30
285	4581430,30	8492939,90
286	4581440,40	8492938,30
287	4581491,10	8492946,20
288	4581516,33	8492949,53
289	4581516,87	8492949,61
290	4582380,05	8493716,24
291	4582773,76	8493706,15
292	4582998,83	8494206,61
293	4582949,15	8494451,87
294	4582086,70	8494335,70
295	4581816,53	8494570,21
296	4581637,15	8495399,82
297	4581372,74	8495904,09
298	4582028,17	8496310,60
299	4582443,43	8496278,15
300	4582955,64	8496548,90
301	4583995,24	8496482,31
302	4584253,47	8496774,98
303	4585104,84	8496399,57
304	4585562,13	8496197,92
305	4586633,72	8496559,43
306	4587262,6	8496095,23
307	4588049,15	8495399,95



308	4588737,94	8494851,66
309	4590117,09	8494817,73
310	4590683,01	8494680,19
311	4591446,27	8493786,3
312	4592604,56	8493830,19
313	4593008,34	8493573,8
314	4593429,62	8493242,95
315	4593914,7	8493228,91
316	4594202,17	8492612,3
317	4594607,52	8491556,45
318	4594886,27	8491194,77
319	4595105,25	8490338,46
320	4595272,61	8489859,31
321	4594981,06	8489151,12
322	4594304,88	8488642,51
323	4594079,49	8488127,61
324	4593548,98	8487921,27
325	4593447,12	8487701,2
326	4593615,56	8486741,21
327	4593174,07	8486783,37
328	4592574,66	8486929,65
329	4592645,9	8486548,88
330	4592410,04	8486317,64
331	4591831,94	8486323,85
332	4591294,56	8486601,67
333	4590938,45	8486738,84
334	4590470,82	8487085,61
335	4589940,3	8486851,29
336	4589799,57	8487747,47
337	4589392,38	8487188,8
338	4589116,61	8486810,45
339	4588906,02	8486352,84
340	4589007,98	8486021,3
341	4588883,89	8485348,7
342	4588368,66	8484554,3
343	4582948,56	8483154,34
344	4582093,64	8482663,43
345	4580956,81	8484065,63
346	4580548,16	8484829,06
347	4579717,5	8485217,63
348	4579809,89	8486016,07
349	4579932,88	8486840,75
350	4579883,59	8487378,55
351	4579831,09	8487951,27
352	4579847,92	8489668
353	4579364,21	8490522,38



354 4579309,48 8490918,88

Забележка: Приложение №3 с посочените по-горе данни е неразделна част от настоящата заповед.

2. В поясе III на санитарно-охранителната зона се забранява:

- 2.1. Полагане тръбопроводи, провеждащи нефт и други вредни или токсични вещества;
- 2.2. Изграждане подземни резервоари и хранилища за опасни вещества;
- 2.3. Свицеконплекси;
- 2.4. Ползване на въздухоплавателни средства за разпръскване на торове и пестициди;
- 2.5. Пране с химически препарати и/или избелващи средства.

3. В поясе III на санитарно-охранителната зона се ограничава:

- 3.1. Добив на подземни богатства;
- 3.2. Животновъдни ферми (без свицеконплекси);
- 3.3. Използване на плавателни средства с двигател с вътрешно горене.

4. В поясе III на санитарно-охранителната зона се ограничава при доказана необходимост:

- 4.1. Използване на терена за нови или съществуващи гробища за нови погребения;
- 4.2. Създаване нови и разширяване съществуващи селищни територии за постоянно и сезонно ползване без изградени канализационни и пречиствателни съоръжения, съответстващи на техническите изисквания;
- 4.3. Прокарване пътища и магистрали;
- 4.4. Изграждане сервиси, автомивки и паркинги;
- 4.5. Изграждане съоръжения и промишлени дейности, водещи до повишаване съдържанието на еутрофициращи вещества във водата;
- 4.6. Наторяване с течен оборски тор;
- 4.7. Наторяване с неорганични торове;
- 4.8. Използване препарати за растителна защита;
- 4.9. Напояване и наторяване с отпадъчни води;
- 4.10. Къмпинги и ваканционни лагери;
- 4.11. Почивни стапции и други подобни;
- 4.12. Изсичане на гори, с изключение на отгледна сеч.

5. Част от поясе III на санитарно-охранителната зона попада в границите на Природен парк "Витоша", поради което водоползвателят на водоземните съоръжения е длъжен да спазва режима предвиден в Закона за защитените територии /обн. ДВ, бр.133 от 11.11.1998 г./, Плана за управление на Природен парк "Витоша" /Решение №305/22.04.2005 г. на МС, обн. ДВ, бр.38 от 3 Май 2005г./ и Наредба №3 от 16.10.2000 г.



IV. Условия:

1. Водоползвателят в едномесечен срок от получаването на заповедта за определяне на санитарно-охранителната зона да нанесе границите на I, II и III пояси в кадастралните карти, лесоустройствените планове и плановете за земрязделение на землищата на с.Студена - ЕКАТТЕ 70038, с.Боснек - ЕКАТТЕ 05760, с.Кладница - ЕКАТТЕ 37174, с.Рударци - ЕКАТТЕ 63152, с.Чуйпетлово – ЕКАТТЕ 81623, община Перник, област Перник, с.Владея – ЕКАТТЕ 11394, с.Мърчасво – ЕКАТТЕ 49597, кв.Бояна – ЕКАТТЕ 99184, община Витоша, област София – Град, с.Ярлово – ЕКАТТЕ 87552, община Самоков, област Софийска и отрази в документите за собственост забраните и ограниченията, съгласно чл.41, ал.2 от Наредба №3.

2. Водоползвателят да предприеме действия за прекатегоризиране на горските площи, попадащи в пояси II и III на санитарно-охранителната зона в гори със специално предназначение, съгласно чл.53, ал.2 от Наредба №3.

3. Водоползвателят в срок до една година от определянето на санитарно-охранителната зона да организира актуализация на териториално устройствения план, обхващащ територията на СОЗ, съгласно чл.41, ал.3 от Наредба №3 и предприеме действия за учредяване на право на ползване и сервитутни върху гори и земи от горския фонд за пояси I на зоната.

4. След актуването на пояс I инвеститорът на проекта да представи в Басейнова дирекция Западнобеломорски район актуализиран календарен план-график за изграждане и маркиране поясите на санитарно-охранителната зона, съгласно чл.32, т.16 от Наредба №3, както и да спази сроковете, зададени в календарния план-график за реализация на санитарно-охранителната зона.

5. След изграждане на санитарно-охранителната зона и отразяване на пояси II и III в картата на възстановената собственост, инвеститорът на проекта да уведоми в едномесечен срок от приключване на дейностите Директора на Басейнова дирекция Западнобеломорски район с център Благоевград за насрочване на комисия за приемане на зоната по чл.43 от Наредба №3.

6. Собствениците на земите в границите на санитарно-охранителната зона са длъжни да спазват забраните и ограниченията, определени за съответния пояс, в който попада имотът, съгласно чл.34, ал.1 от Наредба №3.

7. Собствениците на имоти, попадащи в границите на санитарно-охранителната зона, са длъжни при искане за ползване на земята за дейности, които са ограничени или ограничени при доказана необходимост, съгласно Приложение 1 към чл.10, ал.1 от Наредба №3 да декларират, че имотът им е обременен с тежести по реда на същата.

8. Водоползвателят да организира експлоатацията на санитарно-охранителната зона, охраната на водозточниците и наблюденията за спазване на забранителните и ограничителните режими, въведени с определяне на зоната на основание чл.51 от Наредба №3.

9. При аварийни случаи в границите на санитарно-охранителната зона, незабавно да се прекрати водоползването и се уведомят Басейнова дирекция Западнобеломорски район, Гражданска заплата и РЗИ, съгласно чл.14, ал.2 от Наредба №3.

10. Водоползвателят да провежда мониторинг на водите по отношение на качеството и количеството им.



11. Собствениците на имоти, попадащи в границите на санитарно-охранителната зона задължително трябва да прилагат утвърдените земеделски практики по смисъла на Наредба №2 от 16.10.2000 г. за опазване на водоизточниците от замърсяване с нитрати от земеделските източници.

У. Контролиращи органи:

1. Контролът по експлоатацията на санитарно-охранителната зона се осъществява от Басейнова дирекция Западнобеломорски район с център Благоевград, съгласно чл.54, ал.1, т.2 от Наредба №3.

2. Контролът за спазване на санитарно-хигиенните изисквания в рамките на санитарно-охранителната зона се осъществява от органите на Министерството на здравеопазването, съгласно чл.54, ал.2 от Наредба №3.

Настоящата заповед подлежи на обжалване по реда на Административно процесуалния кодекс в 14 дневен срок от получаването ѝ пред Върховния административен съд, а за останалите лица - в едномесечен срок от обявяването ѝ.


НОНА КАРАДЖОВА



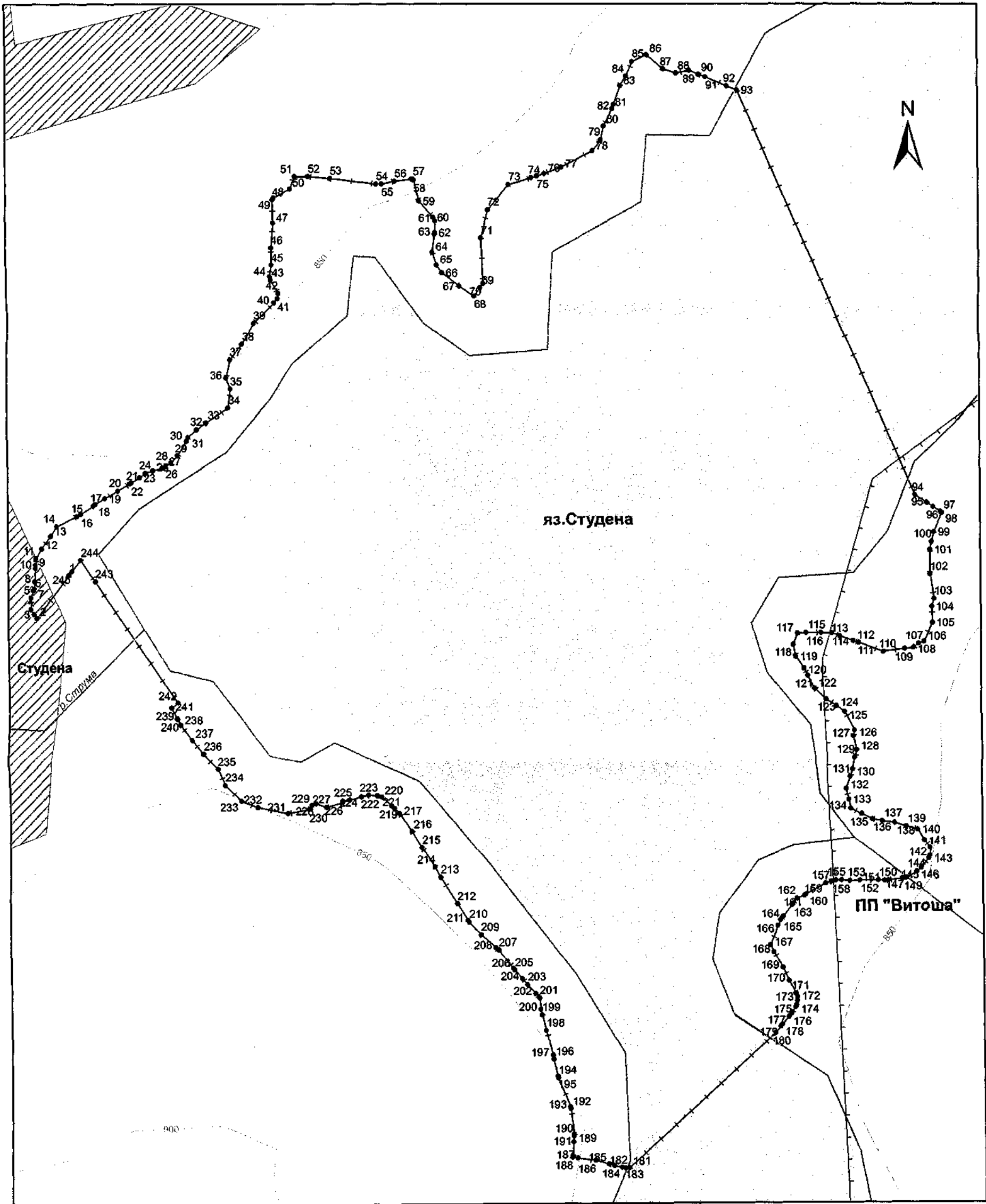
Министър на околната среда и водите

*За министър:	<i>Ив. Василва</i>
Заместник-министър:	<i>Ив. Василва</i>
Заповед за заместник:	<i>РЗ-608/07.08.25</i>

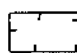
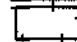
СКИЦА
на санитарно-охранителна зона
пояс I

обект: Повърхностен водоизточник язовир "Студена" изграден на р. Струма,
за питейно-битово водоснабдяване на гр. Перник и населените места в района

1:5 000



ЛЕГЕНДА

-  ПП Витоша
-  пояс I

Заповед МОСВ №РД-630/10.08.2012 г.

МИНИСТЪР:
 *За министър:
 Заместник-министър: *Ив. Василева*
 Заповед за заместване: *РД-609/07.08.11*

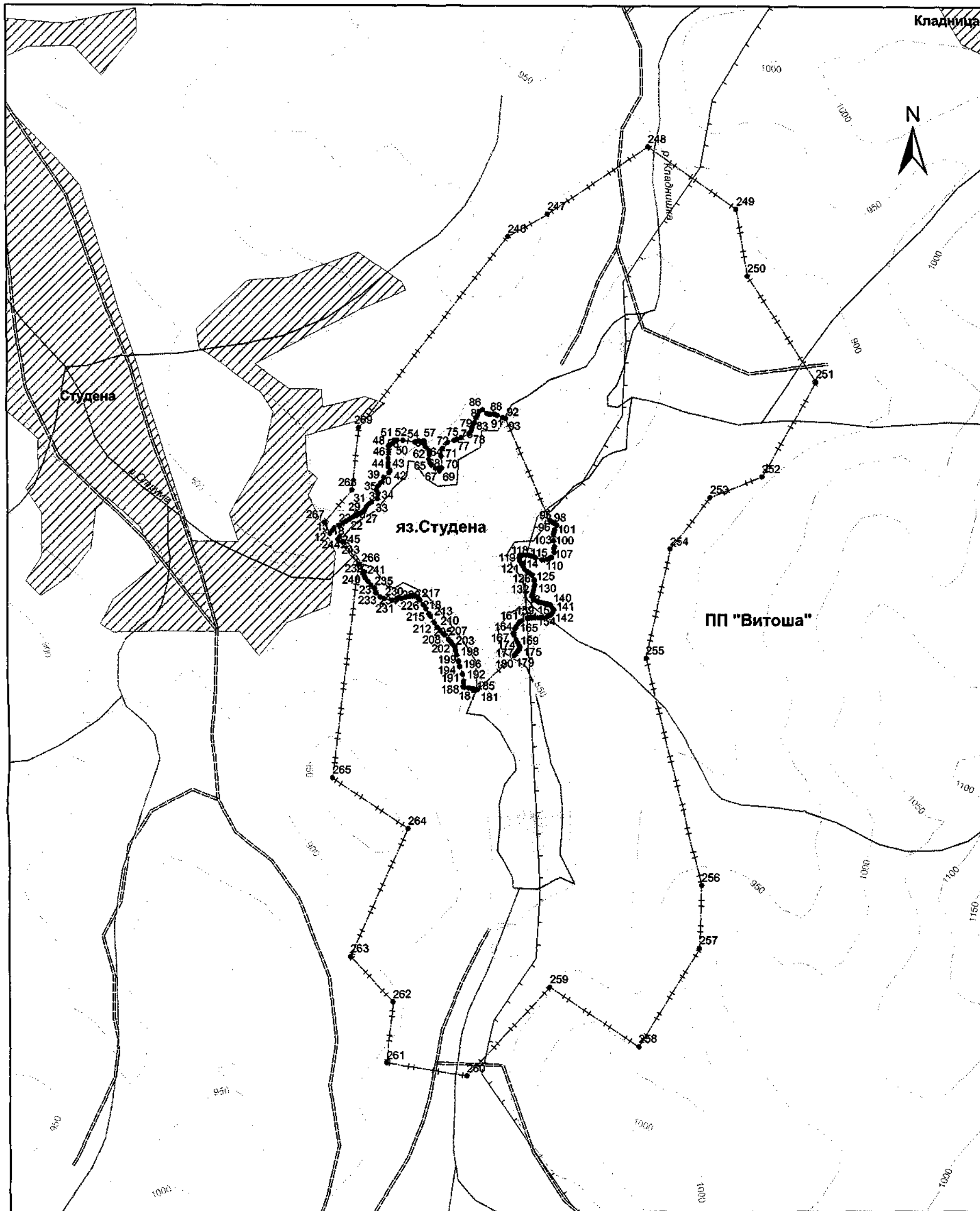
НОНА КАРАДЖОВА



СКИЦА
на санитарно-охранителна зона
пояс II

обект: Повърхностен водоизточник язовир "Студена" изграден на р. Струма,
за питейно-битово водоснабдяване на гр. Перник и населените места в района

1:20 000



ЛЕГЕНДА

-  ПП Витоша
-  пояс II

Заповед МОСВ №РД-630/10.08

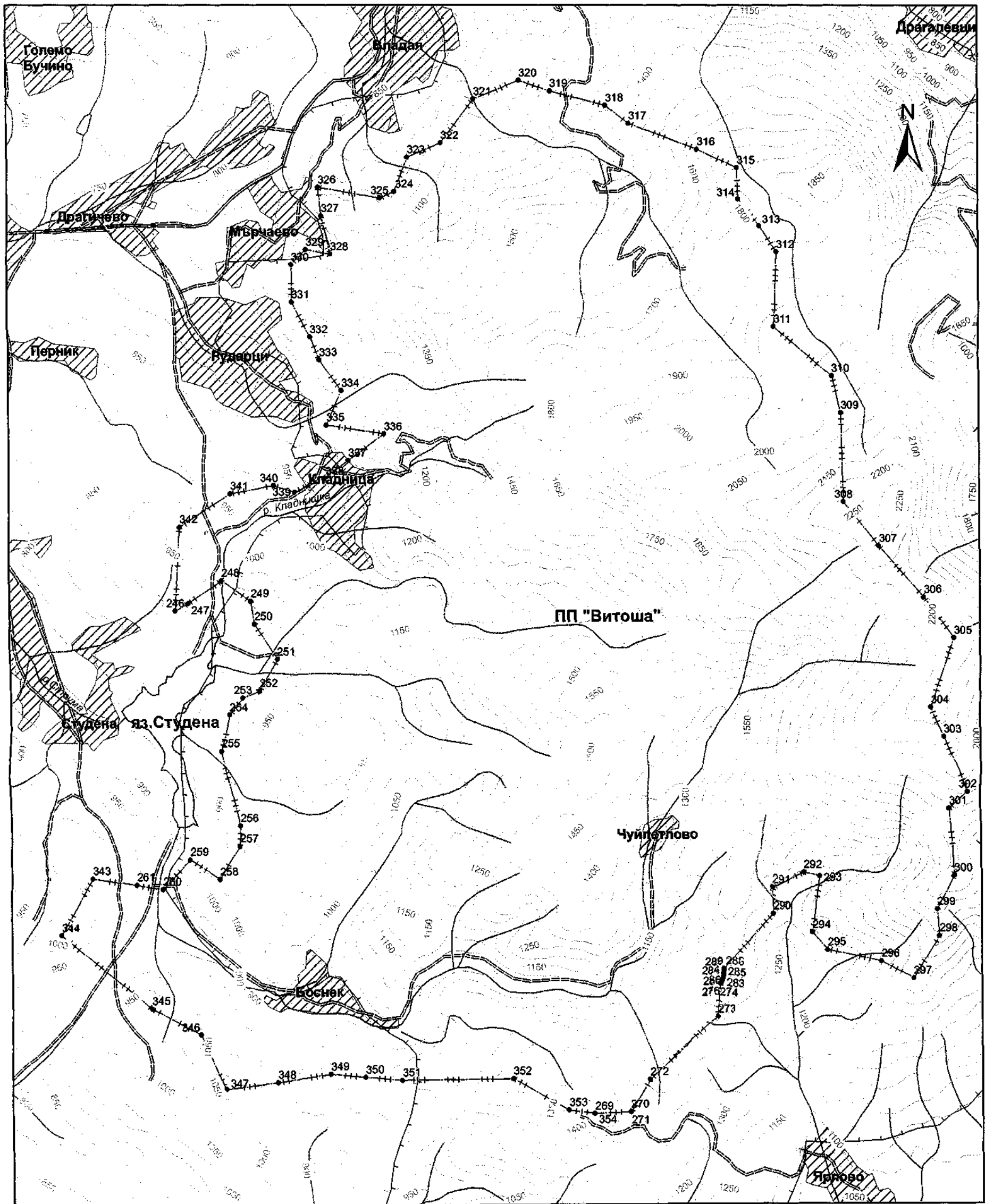
МИНИСТЪР:
 *За министър:
 Заместник-министър: *Ив. Василева*
 Заповед за заместване: *РД-609/07.08.12г.*

ИОНА КАРАДЖОВА
 РЕПУБЛИКА БЪЛГАРИЯ
 МИНИСТЕРСТВО НА ОКОЛНАТА СРЕДА И ВОДНОПОСТАВНОСТТА

СКИЦА
на санитарно-охранителна зона
пояс III

обект: Повърхностен водоизточник язовир "Студена" изграден на р. Струма,
за питейно-битово водоснабдяване на гр. Перник и населените места в района

1:60 000



ЛЕГЕНДА

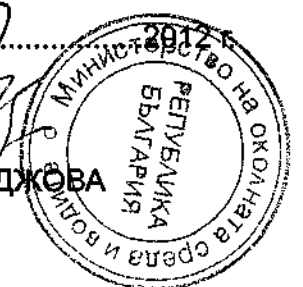
- ПП Витоша
- пояс III

Заповед МОСВ №РД-630/10.08.07

МИНИСТЪР:

За министър:
 Заместник-министър: *Ив. Василева*
 Заповед за заместване: *РД-609/07.08.07*

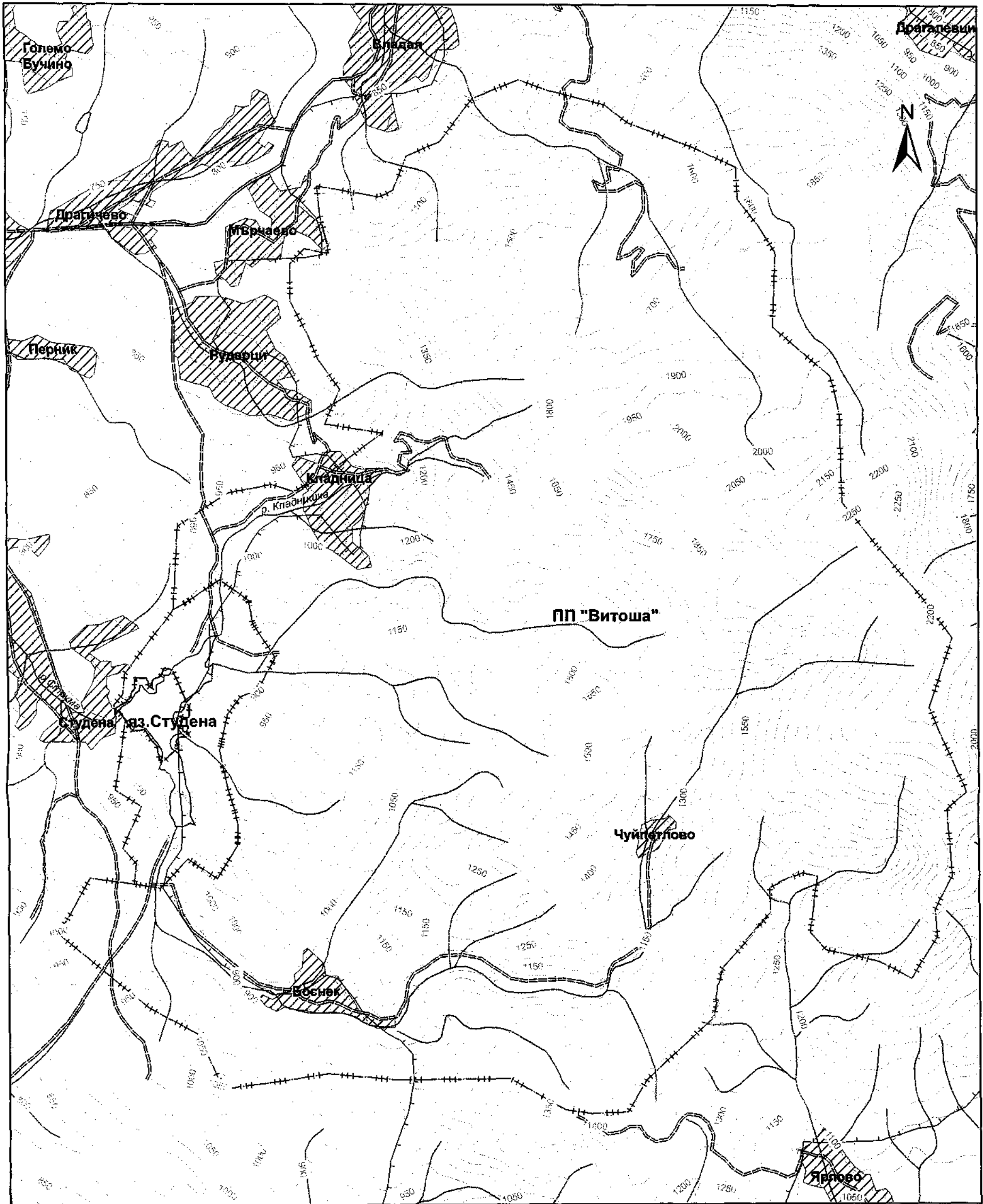
НОНА КАРАДЖОВА



СКИЦА
на санитарно-охранителна зона
пояси I, II и III

обект: Повърхностен водоизточник язовир "Студена" изграден на р. Струма,
за питейно-битово водоснабдяване на гр. Перник и населените места в района

1:60 000



ЛЕГЕНДА

- ПП Витоша
- пояс I
- пояс II
- пояс III

Заповед МОСВ №РД.....

МИНИСТЪР:

*За министър:

Заместник-министър: *Ч.В. Василев*

Заповед за заместване: РД-609/07.08.12 г.

НОНА КАРАДЖОВА

