

МИНИСТЕРСТВО НА ОКОЛНАТА СРЕДА И ВОДИТЕ

ИНФОРМАЦИЯ

ОТ ДЖЕВДЕТ ЧАКЪРОВ - МИНИСТЪР НА ОКОЛНАТА СРЕДА И ВОДИТЕ

ОТНОСНО: състоянието на водите, зарегулирани в комплексните и значими язовири към 30 ноември 2007 година

В Министерството на околната среда и водите ежедневно се следи състоянието на язовирите, включени в списъка по приложение 1 към чл.13 т.1 от Закона за водите (ДВ бр.67 от 1999 г.). Анализът се изготвя на базата на ежедневната информация, която постъпва в Министерството на околната среда и водите от дружествата експлоатиращи язовирните стени и съоръженията към тях. Изключения правят "Напоителни системи" ЕАД, които ежедневно предоставят данни за баланса само за язовирите "Дяково" и "Тича", използвани и за питейно – битово водоснабдяване, а за останалите язовири информацията се изпраща на десетдневка.

Сумата от общите обеми на тези язовири е около 84,56 на сто от сумата на общите обеми на изградените в страната язовири. За 40 броя комплексни и значими язовири с общ обем 6366,3 млн.м³ или 83,25 на сто от общия обем на изградените в страната язовири се изготвят годишни графици за определяне на стратегията при използването на водите им през годината и месечни графици, с които на основата на актуализирана информация се определят водни обеми за ползване от различните водопотребители.

Обобщени данни за състоянието на водите на 40 броя комплексни и значими язовири се съдържат в приложение №1 към Информацията. Сумата от наличните в тях завирени обеми към 30 ноември 2007 година е 4 606,3 млн.м³ и представлява 72,13 на сто от сумата на общите им обеми. На същата дата през 2006 година този процент е 65,23. Към 30 ноември 2007 година в сравнение със същата дата на 2006 година в по-голямата част от язовирите наличните завирени обеми са по-големи или близки до тях. В язовирите "Тича", "Камчия", "Ясна поляна" и "Жребчево" обемите са по-ниски.

В сравнение с 31 октомври 2007 година обемът в по-голямата част от язовирите се е увеличил, като е останал приблизително същия в язовирите: "Огняново", "Кула", "Рабиша", "Съединение", "Бели Лом", "Порой", "Малко Шарково" и "Боровица".

За периода 31.10.2007 г. – 30.11.2007 г. наличният завирен обем на язовирите се е увеличил с 534,49 млн.м³.

През месец ноември притокът към яз. "Искър" е в размер на 49,750 млн.м³. Наличният му обем на 30 ноември е 563,916 млн.м³. На същата дата през 2006 година е бил 502,3 млн.м³, а на същата дата през 2005 година - 533,2 млн.м³. За питейно водоснабдяване на столицата са подадени 14,660 млн.м³ водна маса, от които чрез малката турбина на ВЕЦ "Пасарел" (към пречиствателна станция за питейни води "Панчарево") 5,737 млн.м³, което е с 0,537 млн.м³ над разрешения лимит за месец ноември съгласно утвърдения график. и по водопровод "Искър" към пречиствателна станция за питейни води "Бистрица" – 8,923 млн. м³ вода.

За производство на електроенергия през големите машини на ВЕЦ "Пасарел" са преработени 18,928 млн.м³, при разрешени 20,0 млн. м³.

През месец ноември 2007 година притокът на вода в бент "Панчарево" е 41,56 млн.м³ и е формиран от собствения водосбор, валежи и водите преработени от ВЕЦ "Кокаляне" и ВЕЦ "Пасарел". Общият разход на вода е 42,675 млн.м³, от които за промишлено водоснабдяване на "Кремиковци" АД и на столичната промишленост са ползвани 2,427 млн.м³. През преливника са прелели 39,217 млн.м³, а през основния изпускател и дренажите – 0,01 млн.м³ вода. Наличният обем на езерото на 30 ноември 2007 година е 4,456 млн.м³.

Към 30 ноември обемът на язовир "Бели Искър" е 13,68 млн.м³. За производство на електроенергия по водопровод "Рила-София" и за питейно – битово водоснабдяване през месеца са разрешени общо 4,2

млн.м³. Общият разход на вода е 4,615 млн.м³, което е с 0.415 млн.м³ повече от разрешения лимит за месец ноември.

През месец ноември са преливали язовирите "Боровица", "Кърджали", "Студен кладенец", и "Ивайловград".

От комплексните и значими язовири по приложение 1 към чл. 13 от Закона за водите язовирите с питейно-битово предназначение са "Искър", "Среченска бара", "Христо Смирненски", "Йовковци", "Тича", "Камчия", "Ясна поляна", "Асеновец", "Боровица", "Студена" и "Дяково".

Сумарният завирен обем на язовирите с питейно-битово предназначение към 30.11.2007 г. е 1107.7 млн. м³, което е 73,8 % от общия им обем. Степента им на напълване е както следва: яз. "Искър" – 84 %, яз. "Бели Искър" - 86 %, яз. "Среченска бара" – 86 %, яз. "Христо Смирненски" – 51 %, яз. "Йовковци" – 76 %, "Тича" – 46 %, яз. "Камчия" – 51 %, яз. "Ясна поляна" – 58 %, яз. "Асеновец" – 48 %, яз. "Боровица" – 100 %, яз. "Студена" – 80 % и "Дяково" – 75 %.

Процентът на запълване на обема на язовирите с основно предназначение питейно-битово водоснабдяване се е увеличил с 5,1% спрямо обема им в края на месец октомври 2007 г.

От посочените цифри може да се направи извод, че наличните зарегулирани обеми към 30 ноември 2007 г. в язовирите с приоритетно предназначение питейно-битово водоснабдяване са достатъчни да задоволят нуждите на водоползвателите през следващите месеци.

От получените данни за сумарния регистриран приток на наблюдаваните язовири за изминалите единадесет месеца може да се направи следната приблизителна оценка:

- С приток за условията на средна година (обезпеченост 50%) са язовирите: "Искър", "Сопот", "Ал.Стамболийски", "Ясна поляна", "Копринка", "Тополница", "Пясъчник", "Домлян", "Въча", "Боровица", "Кърджали", "Студен кладенец", "Ивайловград",

- С приток за условията на средно суха година (обезпеченост 75%) са язовирите: "Кула", "Рабиша", "Огоста", "Горни Дъбник", "Йовковци", "Ястребино", "Бели Лом", "Порой", "Ахелой", "Голям Беглик", "Батак", "Тракиец", "Студена" и "Пчелина"

- С приток за условията на много суха година (обезпеченост 95%) са язовирите: "Огняново", "Среченска бара", "Хр. Смирненски", "Съединение", "Тича", "Георги Трайков", "Камчия", "Жребчево", "Малко Шарково", "Асеновец", "Белмекен-Чаира", "Доспат", и "Дяково".

Към 30 ноември 2007 г. наличните завирени обеми в язовирите "Кърджали" и "Студен кладенец" бяха значително над определените с месечния график обеми.

През следващите месеци ще продължи контролиране на наличните обеми в язовирите и при необходимост, ще се предписват обеми, които да се поддържат чрез работата на под язовирните водоелектрически централи, чрез основните изпускатели и където е възможно, чрез изключване на водохващания.

ПРИЛОЖЕНИЕ:

1. **Приложение №1** - Таблица с обобщени данни за състоянието на водите, зарегулирани в язовирите към 30 ноември 2007 година.
2. **Приложение №2** - Сравнителна таблица за наличните обеми в комплексните и значими язовири за питейно-битово водоснабдяване през ноември в периода от 2007 до 2001 година.
3. **Приложение №3** - Сравнителна таблица за наличните обеми в комплексните и значими язовири за питейно-битово водоснабдяване от декември 2006 до ноември 2007 година.

МИНИСТЪР:


ДЖЕВДЕТ ЧАКЪРОВ

ОБОБЩЕНИ ДАННИ

ЗА СЪСТОЯНИЕТО НА ВОДИТЕ, ЗАРЕГУЛИРАНИ В КОМПЛЕКСНИТЕ
И ЗНАЧИМИ ЯЗОВИРИ КЪМ 30.11.2007 година

№	Язовир	Приток ноември	Общ приток до 30.11.			Разход ноември	Общ разход до ноември	Наличен обем 30.11.2007	Наличен обем 30.11.2006	Общ обем
			2007 г	Ср.г.	95%					
1	Искър	49.7	336.5	282.3	187.9	35.9	263.4	563.9	502.3	655.0
2	Огняново	4.9	14.3	21.2	9.0	4.9	13.3	24.7	22.8	31.6
3	Кула	0.4	0.9	4.7	1.9*	0.3	3.0	6.5	4.1	20.2
4	Рабиша	0.8	3.8	16.4	9.4*	0.0	11.9	12.5	9.8	45.0
5	Огоста	76.1	231.0	364.9	272.7*	11.4	145.7	313.4	197.4	505.0
6	Среч.бара	4.2	33.2	49.2	31.6	2.6	29.5	14.9	12.1	15.5
7	Г.Дъбник	6.3	52.4	300.5	211.8*	2.6	44.6	60.8	40.2	130.0
8	Сопот	8.7	43.5	33.0	25.7*	2.2	33.5	22.7	5.9	61.8
9	Александър Стамболийски	66.1	241.8	331.0	145.3	7.4	147.1 6.5	178.2	92.1	205.6
10	Смирненски	9.8	30.7	38.0	22.8	1.6	23.6 0.8	22.4	17.0	27.7
11	Йовковци	9.0	39.0	60.5	26.9	2.9	33.9 18.0	76.3	56.2	92.2
12	Ястребино	2.3	6.1	42.0	23.9*	0.4	18.9	14.2	10.3	62.8
13	Съединение	1.0	2.9	9.7	2.9	0.2	3.0	5.7	5.1	12.8
14	Бели Лом	0.7	2.4	8.4	3.12*	0.2	3.3	11.1	10.4	25.5
15	Тича	19.3	30.7	158.9	61.6	4.0	78.1	159.7	209.5	311.8
16	Г.Трайков (Цонево)	10.5	34.1	170.0	40.6	4.4	69.6	199.8	197.6	329.0
17	Камчия	29.1	70.9	170.4	56.0	8.0	101.5 136.2	139.7	176.9	233.5
18	Порой	0.7	6.2	21.3	12.5*	0.2	7.6	17.0	16.2	45.2
19	Ахелой	1.6	3.5	7.7	4.72*	0.2	2.2	9.7	6.6	12.6
20	Ясна поляна	5.4	12.5	14.7	4.6	0.8	11.9 4.4	25.0	27.6	32.3
21	Копринка	69.6	209.5	228.7	123.3	5.8	148.7	108.9	51.1	142.2
22	Жребчево	55.2	187.4	323.0	139.0	5.0	205.0	181.5	196.9	400.0
23	М.Шарково	1.1	6.0	27.5	7.0	0.3	9.2	21.4	9.8	50.0
24	Асеновец	2.4	10.5	35.2	12.5	0.8	10.5	15.2	16.3	28.2
25	Белмекен + Чаира	15.8	176.7	226.5	145.9	11.2	157.7	108.1	108.8	149.5
26	Тополница	62.3	271.4	236.0	120.0	36.9	240.3	80.9	42.8	137.1

№	Язовир	Приток ноември	Общ приток до 30.11.			Разход ноември	Общ разход до ноември	Наличен обем 30.11.2007	Наличен обем 30.11.2006	Общ обем
			2007 г	Ср.г.	95%					
27	Домлян	7.9	26.8	20.0	6.7	0.1	18.2	13.7	4.6	26.8
28	Пясъчник	23.7	50.6	30.1	10.2	0.5	76.0	69.2	66.9	211.4
29	Г.Беглик+ Ш. поляна	19.5	115.6	131.0	77.6	10.2	94.1	80.5	62.7	86.1
30	Батак	21.8	183.8	263.3	146.4	1.3	142.5	287.8	218.2	310.0
31	Доспат	38.8	138.9	186.7	109.1	8.3	89.0	408.3	347.1	446.4
32	Въча	93.6	482.8	594.0	351.1	80.8	472.7	205.2	188.1	226.1
33	Тракиец	15.8	27.7	37.8	19.3*	0.1	17.1	67.7	57.7	114.0
34	Боровица	12.3	50.9	44.5	18.0	12.3 11.5	50.9 35.2	27.3	27.3	27.3
35	Кърджали	188.2	804.6	767.9	362.3	160.7 39.6	702.5 44.5	440.7	295.3	497.2
36	Ст.кладенец	340.3	1 283.7	1 429.1	675.4	323.0 108.6	1 191.9 172.7	371.8	288.3	387.8
37	Ивайловград	436.1	1 469.9	1 878.0	898.9	432.9 139.4	1 475.5 160.4	135.5	134.7	156.7
38	Студена	7.1	39.1	50.7	24.4	4.4 1.4	28.2 5.8	22.7	13.2	25.2
39	Пчелина	19.1	132.6	151.8	71.3	19.1	132.6 49.7	54.2	54.2	54.2
40	Дяково	1.9	16.3	32.8	23.3	0.6	13.2	27.5	20.4	35.0
	Общо:	1 739.15	6 881.1			1 505.18	6 321.3 634.2	4 606.3	3 824.7	6 366.3

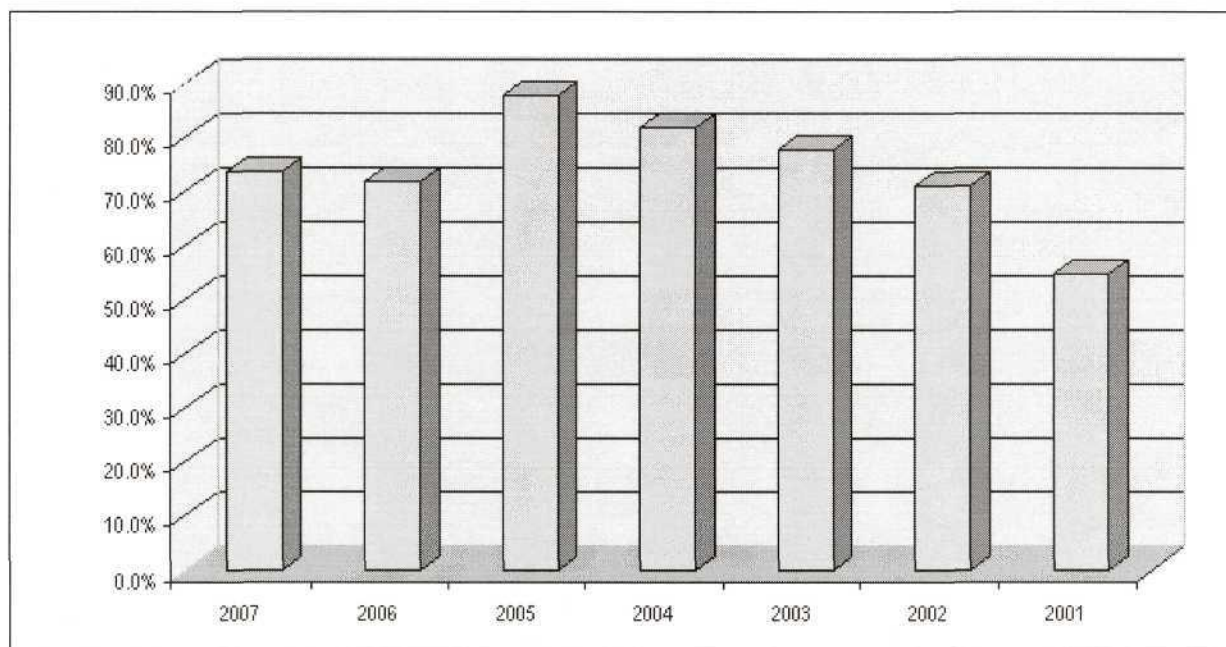
* -Притокът е за година с обезпеченост 75%

~ в т.ч. прелели води

Сравнителна таблица за наличните обеми в комплексните и значими язовири за питейно-битово водоснабдяване през месец **ноември** в периода от 2007 до 2001 година

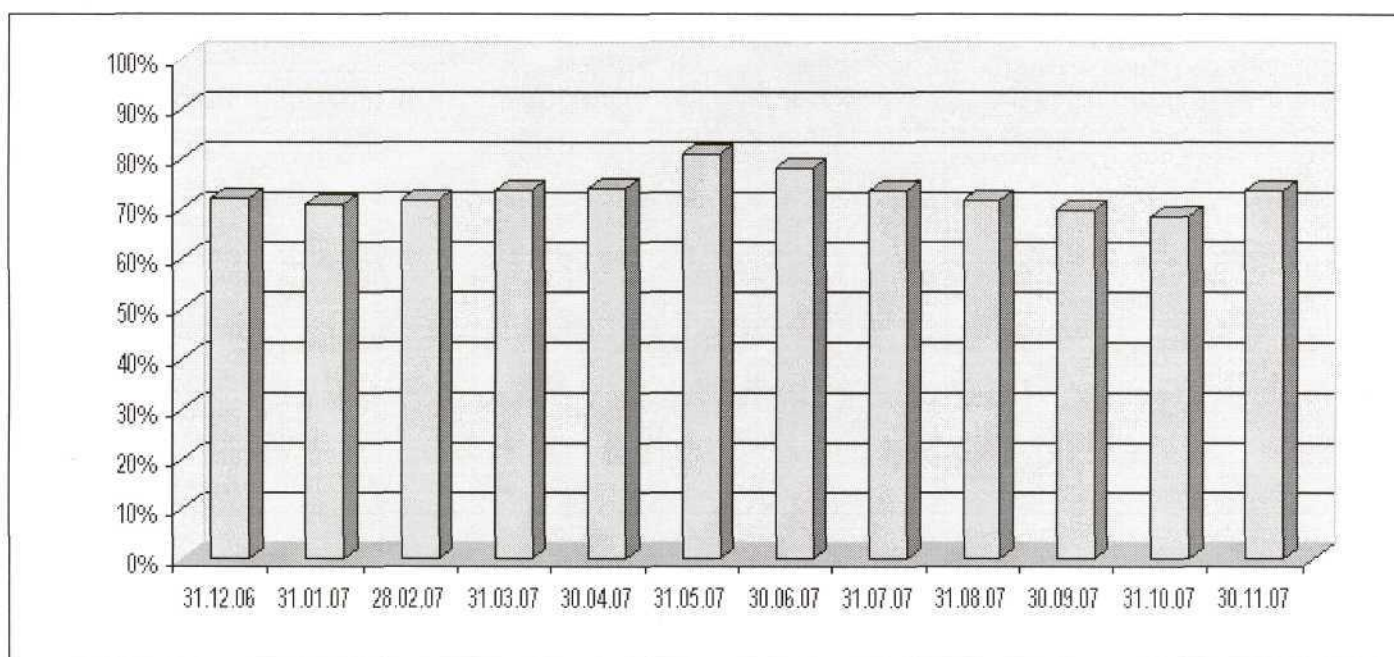
млн.м³

№	Язовир	Общ обем	наличен обем в края на м. ноември						
			2007	2006	2005	2004	2003	2002	2001
1	Искър	655.0	563.9	502.3	533.2	519.3	511.3	408.4	364.2
2	Бели Искър	15.3	13.1	-	10.9	14.2	12.2	4.9	8.6
3	Среч.бара	15.5	14.9	12.1	14.3	10.6	13.4	15.5	8.2
4	Смирненски	27.7	22.4	17.0	26.1	19.9	16.1	25.7	7.7
5	Йовковци	92.2	76.3	56.2	92.4	83.0	75.9	91.9	53.9
6	Тича	311.8	159.7	209.5	276.3	269.3	244.0	255.8	182.8
7	Камчия	233.5	139.7	176.9	235.2	203.8	179.4	139.6	111.5
8	Ясна поляна	35.2	25.0	27.6	26.9	24.3	28.9	29.5	22.3
9	Асеновец	28.2	15.2	16.3	23.6	17.8	17.3	13.6	8.9
10	Боровица	27.3	27.3	27.3	27.3	23.6	21.2	27.1	21.1
11	Студена	25.2	22.7	13.2	20.7	16.1	19.9	22.4	12.7
12	Дяково	35.0	27.5	20.4	29.6	29.0	29.5	35.4	19.9
	Общо	1 501.9	1 107.7	1 078.8	1 316.5	1 230.9	1 169.1	1 069.8	821.8
	% от общия обем	100%	73.8%	71.8%	87.7%	82.0%	77.8%	71.2%	54.7%



Сравнителна таблица за наличните обеми в комплексните и значими язовири за питейно-битово водоснабдяване от декември 2006 г. до 30 ноември 2007 г.

№	Язовир	Общ обем	наличен обем към края на месеца												млн. м ³ % на запълване
			31.12.06	31.01.07	28.02.07	31.03.07	30.04.07	31.05.07	30.06.07	31.07.07	31.08.07	30.09.07	31.10.07	30.11.07	
1	Искър	655.0	490.9	483.2	485.6	489.2	496.0	597.0	578.4	559.1	563.2	554.9	550.1	563.9	84%
2	Бели Искър	15.3	10.4	9.7	7.6	5.0	4.2	14.0	14.3	12.0	12.1	12.2	13.1	13.1	86%
3	Ср. бара	15.5	11.2	10.8	12.3	14.9	15.5	15.5	15	13.696	13.4	13.0	13.3	14.9	86%
4	Смирненски	27.7	15.4	15.4	18.1	21.7	20.0	19.3	18.5	16.4	14.4	13.4	14.2	22.4	51%
5	Йовковци	92.2	71.2	71.0	74.9	85.8	84.9	83.5	81.3	77.1	74.2	71.8	70.3	76.3	76%
6	Тича	311.8	207.3	204.8	203.4	202.3	200.3	192.8	182.7	165.3	156.1	149.5	144.4	159.7	46%
7	Камчия	233.5	170.3	167.3	168.7	177.6	174.1	167.3	158.3	146.3	134.8	125.5	118.6	139.7	51%
8	Ясна поляна	35.2	27.1	27.9	28.3	26.7	27.6	26.9	25.6	23.7	22.1	21.0	20.4	25.0	58%
9	Асеновец	28.2	15.2	15.2	16.0	18.0	18.6	18.2	17.5	16.4	15.3	14.4	13.6	15.2	48%
10	Боровица	27.3	27.3	27.3	27.3	27.3	27.1	27.3	27.2	26.3	26.9	26.1	27.3	27.3	100%
11	Студена	25.2	11.8	11.0	12.5	15.0	18.8	23.4	23.2	21.6	20.9	20.3	20.1	22.7	80%
12	Дяково	35.0	24.4	23.5	23.1	23.2	25.5	30.2	32.8	29.5	27.3	26.5	26.3	27.5	75%
	Общо	1 501.9	1 082.5	1 067.1	1 077.8	1 106.7	1 112.6	1 215.5	1 174.8	1 107.3	1 080.7	1 048.6	1 031.7	1 107.7	69%
	% от общия обем	100%	72.1%	71.1%	71.8%	73.7%	74.1%	80.9%	78.2%	73.7%	72.0%	69.8%	68.7%	73.8%	

**Забележки:**

Процентът на запълване на обема на язовирите с основно предназначение питейно-битово водоснабдяване през месец ноември се е увеличил с 5.1% спрямо обема им в края на месец октомври 2007 г.

От посочените цифри може да се направи извод, че наличните зарегулирани обеми към 30 ноември 2007 г. в язовирите с приоритетно предназначение питейно-битово водоснабдяване са достатъчни да задоволят нуждите на водоползвателите през следващите месеци.