



ЗАПОВЕД

МОСВ № РД-313 / 11.05 2009 г.

На основание чл.151, ал.2, т.2, "у", "бб" от Закона за водите и във връзка с чл.119, ал.3, т.2 от ЗВ

О П Р Е Д Е Л Я М

Санитарно-охранителна зона около речно водохващане "Бистрица" на р.Бистрица на кота 731,30 м, в землището на с.Бистрица, ЕКАТТЕ 04220, община Дупница, област Кюстендил, за допълнително питейно-битово водоснабдяване на гр.Дупница и населени места от община Дупница, област Кюстендил, съгласно Разрешително за водоползване №0331/04.06.2001 г., издадено от Министъра на околната среда и водите и охранителен режим в санитарно-охранителната зона, както следва:

I. Санитарно-охранителна зона – пояс I.

1. Пояс I е поземлен имот №04220.0.141 по картата на възстановената собственост на землището на с.Бистрица, ЕКАТТЕ 04220, община Дупница, област Кюстендил. Представлява неправилна фигура с площ F=14,597 дка и има координати на определящите точки в "Координатна система 1970 година", както следва:

точка №1	– X=4552634.300	Y=8485760.970
точка №2	– X=4552631.310	Y=8485766.750
точка №3	– X=4552607.220	Y=8485807.380
точка №4	– X=4552596.040	Y=8485796.330
точка №5	– X=4552587.060	Y=8485814.220
точка №6	– X=4552596.480	Y=8485822.780
точка №7	– X=4552580.450	Y=8485852.780
точка №8	– X=4552558.200	Y=8485865.530
точка №9	– X=4552546.220	Y=8485890.330
точка №10	– X=4552530.850	Y=8485907.320
точка №11	– X=4552516.700	Y=8485916.210
точка №12	– X=4552439.170	Y=8485937.740
точка №13	– X=4552433.950	Y=8485862.360
точка №14	– X=4552500.070	Y=8485833.320

Заповед за определяне на СОЗ около речно водохващане "Бистрица" на р.Бистрица на ката
731,30 м, в землището на с.Бистрица, община Дупница

точка №15 – X=4552525.200	Y=8485797.910
точка №16 – X=4552564.450	Y=8485810.540
точка №17 – X=4552573.130	Y=8485787.110
точка №18 – X=4552573.210	Y=8485770.660
точка №19 – X=4552628.750	Y=8485755.030

Забележка: Приложение №1 с посочените по-горе данни е неразделна част от настоящата заповед.

2. В пояс I на санитарно-охранителната зона се забранява:

2.1.Достъпа на лица, с изключение на тези, свързани с експлоатацията на водовземните съоръжения и на охранителната зона, както и на представителите на контролните органи;

2.2.Всички дейности, с изключение на тези, свързани с добива на вода за питейно-битово водоснабдяване, експлоатацията на охранителната зона и при случаите по чл.9 от Наредба №3.

II. Санитарно-охранителна зона – пояс II.

1. Пояс II се намира в землището на с.Бистрица, ЕКАТТЕ 04220, община Дупница, област Кюстендил. Представлява неправилна фигура с площ F=6379,58 дка и има координати на определящите проектни точки в "Координатна система 1970 година", както следва:

точка №2 – X=4552631.310	Y=8485766.750
точка №3 – X=4552607.220	Y=8485807.380
точка №4 – X=4552596.040	Y=8485796.330
точка №5 – X=4552587.060	Y=8485814.220
точка №6 – X=4552596.480	Y=8485822.780
точка №7 – X=4552580.450	Y=8485852.780
точка №8 – X=4552558.200	Y=8485865.530
точка №9 – X=4552546.220	Y=8485890.330
точка №10 – X=4552530.850	Y=8485907.320
точка №11 – X=4552516.700	Y=8485916.210
точка №12 – X=4552439.170	Y=8485937.740
точка №13 – X=4552433.950	Y=8485862.360
точка №14 – X=4552500.070	Y=8485833.320
точка №15 – X=4552525.200	Y=8485797.910
точка №16 – X=4552564.450	Y=8485810.540
точка №17 – X=4552573.130	Y=8485787.110
точка №18 – X=4552573.210	Y=8485770.660
точка №2 – X=4552550.390	Y=8485916.154
точка №3 – X=4552312.918	Y=8486197.470
точка №4 – X=4552165.545	Y=8486370.349
точка №5 – X=4552009.670	Y=8486463.874
точка №6 – X=4551918.980	Y=8486543.229
точка №7 – X=4551831.113	Y=8486730.278
точка №8 – X=4551658.244	Y=8486883.319
точка №9 – X=4551510.871	Y=8487033.526
точка №10 – X=4551337.992	Y=8487282.925
точка №11 – X=4551182.117	Y=8487495.482
точка №12 – X=4551091.426	Y=8487583.338

Заповед за определяне на СОЗ около речно водохвощане "Бистрица" на р.Бистрица на ката
731,30 м, в землището на с.Бистрица, община Дупница

точка №13 – X=4550897.008	Y=8487693.868
точка №14 – X=4550766.640	Y=8487727.877
точка №15 – X=4550667.447	Y=8487773.222
точка №16 – X=4550605.272	Y=8487834.512
точка №17 – X=4550532.480	Y=8487846.052
точка №18 – X=4550418.855	Y=8487836.287
точка №19 – X=4550354.663	Y=8487836.296
точка №20 – X=4548413.376	Y=8485175.647
точка №21 – X=4548559.987	Y=8485128.786
точка №22 – X=4548802.557	Y=8485140.677
точка №23 – X=4548852.498	Y=8485085.980
точка №24 – X=4548919.086	Y=8485045.551
точка №25 – X=4549211.597	Y=8484879.082
точка №26 – X=4549359.041	Y=8484824.385
точка №27 – X=4549411.360	Y=8484807.738
точка №28 – X=4549445.272	Y=8484770.109
точка №29 – X=4549497.615	Y=8484918.919
точка №30 – X=4549625.592	Y=8485065.956
точка №31 – X=4549788.966	Y=8485193.932
точка №32 – X=4549818.918	Y=8485158.535
точка №33 – X=4549914.219	Y=8485136.751
точка №34 – X=4550031.304	Y=8485142.197
точка №35 – X=4550178.341	Y=8485196.655
точка №36 – X=4550300.872	Y=8485302.849
точка №37 – X=4550407.065	Y=8485281.065
точка №38 – X=4550613.189	Y=8485267.451
точка №39 – X=4550735.719	Y=8485319.186
точка №40 – X=4550798.346	Y=8485278.342
точка №41 – X=4550896.371	Y=8485218.439
точка №42 – X=4550951.646	Y=8485237.499
точка №43 – X=4550997.935	Y=8485286.511
точка №44 – X=4551098.682	Y=8485368.198
точка №45 – X=4551210.321	Y=8485398.427
точка №46 – X=4551316.515	Y=8485395.427
точка №47 – X=4551455.383	Y=8485387.259
точка №48 – X=4551572.467	Y=8485389.981
точка №49 – X=4551708.613	Y=8485400.873
точка №50 – X=4551885.601	Y=8485455.331
точка №51 – X=4552008.132	Y=8485501.620
точка №52 – X=4552078.927	Y=8485542.464
точка №53 – X=4552201.458	Y=8485640.488
точка №54 – X=4552351.218	Y=8485727.621
точка №55 – X=4552493.999	Y=8485777.554

Забележка: Приложение №2 с посочените по-горе данни е неразделна част от настоящата заповед.

2. В пояс II на санитарно-охранителната зона се забранява:

2.1. Използване на терена за нови или съществуващи гробища за нови погребения;

Заповед за определяне на СОЗ около речно водохващане "Бистрица" на р.Бистрица на кота 731,30 м, в землището на с.Бистрица, община Дупница

2.2. Създаване нови и разширяване съществуващи селищни територии за постоянно и сезонно ползване без изградени канализационни и пречиствателни съоръжения, съответстващи на техническите изисквания;

2.3. Полагане тръбопроводи, провеждащи нефт и други вредни или токсични вещества;

2.4. Изграждане на сервиси, автомивки и паркинги;

2.5. Изграждане съоръжения и промишлени дейности, водещи до повишаване съдържанието на еутрофизиращи вещества във водата;

2.6. Изграждане подземни резервоари и хранилища за опасни вещества;

2.7. Животновъдни ферми (без свинекомплекси);

2.8. Свинекомплекси;

2.9. Наторяване с течен оборски тор;

2.10. Ползване на въздухоплавателни средства за разпръскване торове и пестициди;

2.11. Използване на плавателни средства с двигател с вътрешно горене;

2.12. Къмпинги и ваканционни лагери;

2.13. Почивни станции и други подобни;

2.14. Пране с химически препарати и/или избелващи средства.

3. В пояс II на санитарно-охранителната зона се ограничава:

3.1. Добив на подземни богатства;

3.2. Изграждане на надземни и подземни строителни съоръжения с изключение на реконструкция и модернизация на основните водоснабдителни съоръжения;

3.3. Прокарване пътища и магистрали;

3.4. Наторяване с оборски тор и/или компост;

3.5. Наторяване с неорганични торове;

3.6. Използване препарати за растителна защита;

3.7. Изграждане силажни ями;

3.8. Напояване и наторяване с отпадъчни води;

3.9. Промислено риборазвъждане;

3.10. Изсичане на гори, с изключение на отгледна сеч.

4.В пояс II на санитарно-охранителната зона се ограничава при доказана необходимост:

4.1. Полагане водопроводи, несвързани с водоснабдителната система;

4.2. Лични животновъдни стопанства.

5. По-голямата част от пояс II на санитарно-охранителната зона попада в границите на Национален парк "Рила", поради което водоползвателят е длъжен да спазва режима предвиден в Закона за защитените територии /обн. ДВ, бр.133 от 11.11.1998 г./, Плана за управление на Национален парк "Рила" /Решение №522/04.07.2001 г. на МС, обн. ДВ, бр.66 от 27.07.2001 г./ и Наредба №3 от 16.10.2000 г.

III. Санитарно-охранителна зона – пояс III.

1. Пояс III се намира в землището на с.Бистрица, ЕКАТТЕ 04220, община Дупница, област Кюстендил. Представлява неправилна фигура с площ F=30491,15 дка и има координати на определящите проектни точки в "Координатна система 1970 година", както следва:

точка №19 – X=4550354,663 Y=8487836,296

точка №20 – X=4550210,773 Y=8487836,315

Заповед за определяне на СОЗ около речно водохващане "Бистрица" на р.Бистрица на ката
731,30 м, в землището на с.Бистрица, община Дупница

точка №21	- X=4550178,871	Y=8487837,702
точка №22	- X=4550122,003	Y=8487895,957
точка №23	- X=4550116,455	Y=8487958,373
точка №24	- X=4550112,294	Y=8488051,304
точка №25	- X=4550123,390	Y=8488105,398
точка №26	- X=4550144,195	Y=8488178,911
точка №27	- X=4550159,453	Y=8488251,036
точка №28	- X=4550177,484	Y=8488366,853
точка №29	- X=4550174,710	Y=8488426,496
точка №30	- X=4550148,357	Y=8488470,881
точка №31	- X=4550067,909	Y=8488597,100
точка №32	- X=4549979,139	Y=8488725,400
точка №33	- X=4549868,177	Y=8488861,329
точка №34	- X=4549780,794	Y=8489083,254
точка №35	- X=4549721,152	Y=8489314,888
точка №36	- X=4549676,767	Y=8489564,553
точка №37	- X=4549635,849	Y=8489677,596
точка №38	- X=4549590,077	Y=8489769,140
точка №39	- X=4549448,600	Y=8489927,261
точка №40	- X=4549481,889	Y=8490052,094
точка №41	- X=4549491,598	Y=8490160,282
точка №42	- X=4549499,920	Y=8490274,018
точка №43	- X=4549498,533	Y=8490380,126
точка №44	- X=4549483,276	Y=8490493,862
точка №45	- X=4549438,891	Y=8490568,762
точка №46	- X=4549390,345	Y=8490629,791
точка №47	- X=4549320,994	Y=8490814,266
точка №48	- X=4549276,609	Y=8490872,521
точка №49	- X=4549347,347	Y=8490989,032
точка №50	- X=4549384,797	Y=8491062,544
точка №51	- X=4549388,958	Y=8491133,976
точка №52	- X=4549352,895	Y=8491251,874
точка №53	- X=4549250,255	Y=8491407,221
точка №54	- X=4549201,709	Y=8491473,798
точка №55	- X=4549149,418	Y=8491581,987
точка №56	- X=4549118,904	Y=8491722,076
точка №57	- X=4548988,523	Y=8492073,688
точка №58	- X=4549048,165	Y=8492112,525
точка №59	- X=4549084,228	Y=8492330,289
точка №60	- X=4549107,807	Y=8492439,864
точка №61	- X=4549127,226	Y=8492495,345
точка №62	- X=4549275,638	Y=8492742,930
точка №63	- X=4549177,159	Y=8492859,440
точка №64	- X=4549049,830	Y=8493100,090
точка №65	- X=4548854,259	Y=8493308,144
точка №66	- X=4548744,683	Y=8493495,393
точка №67	- X=4548617,077	Y=8493708,995
точка №68	- X=4548560,624	Y=8493945,484
точка №69	- X=4548564,786	Y=8494238,147
точка №70	- X=4548570,334	Y=8494661,884
точка №71	- X=4548254,091	Y=8494918,485

Заповед за определяне на СОЗ около речно водохващане "Бистрица" на р.Бистрица на ката
731,30 м, в землището на с.Бистрица, община Дупница

точка №72	- X=4548168,095	Y=8495010,029
точка №73	- X=4548095,276	Y=8495153,586
точка №74	- X=4548074,471	Y=8495213,228
точка №75	- X=4548074,471	Y=8495299,224
точка №76	- X=4548057,826	Y=8495432,379
точка №77	- X=4548045,343	Y=8495476,764
точка №78	- X=4548049,504	Y=8495550,276
точка №79	- X=4548092,502	Y=8495693,140
точка №80	- X=4548129,952	Y=8495777,749
точка №81	- X=4548125,791	Y=8495892,179
точка №82	- X=4548111,921	Y=8495986,497
точка №83	- X=4548118,856	Y=8496035,043
точка №84	- X=4548184,046	Y=8496109,943
точка №85	- X=4548123,017	Y=8496284,708
точка №86	- X=4548089,728	Y=8496430,346
точка №87	- X=4548053,665	Y=8496589,855
точка №88	- X=4548050,891	Y=8496740,347
точка №89	- X=4548031,473	Y=8496861,019
точка №90	- X=4547982,927	Y=8496974,755
точка №91	- X=4547896,931	Y=8497130,102
точка №92	- X=4547844,224	Y=8497224,420
точка №93	- X=4547663,355	Y=8497438,716
точка №94	- X=4547618,971	Y=8497585,741
точка №95	- X=4547488,590	Y=8497788,248
точка №96	- X=4547422,012	Y=8497922,789
точка №97	- X=4547358,209	Y=8498000,463
точка №98	- X=4547273,600	Y=8498047,622
точка №99	- X=4547136,284	Y=8498079,524
точка №100	- X=4547037,805	Y=8498108,651
точка №101	- X=4546823,371	Y=8498101,716
точка №102	- X=4546845,390	Y=8497759,640
точка №103	- X=4546871,397	Y=8497451,026
точка №104	- X=4546873,130	Y=8497040,119
точка №105	- X=4546840,188	Y=8496643,082
точка №106	- X=4546834,987	Y=8496506,980
точка №107	- X=4546781,240	Y=8496442,830
точка №108	- X=4546724,025	Y=8496422,024
точка №109	- X=4546746,564	Y=8496288,523
точка №110	- X=4546732,694	Y=8496106,475
точка №111	- X=4546732,694	Y=8495986,844
точка №112	- X=4546756,967	Y=8495813,465
точка №113	- X=4546779,441	Y=8495532,196
точка №114	- X=4546744,466	Y=8495300,087
точка №115	- X=4546671,336	Y=8495242,855
точка №116	- X=4546563,231	Y=8495176,085
точка №117	- X=4546477,383	Y=8495150,648
точка №118	- X=4546264,352	Y=8495087,057
точка №119	- X=4545930,498	Y=8495029,825
точка №120	- X=4545692,031	Y=8494864,487
точка №121	- X=4545583,926	Y=8494724,587
точка №122	- X=4545494,898	Y=8494562,429

Заповед за определяне на СОЗ около речно водохвощане “Бистрица” на р.Бистрица на ката
731,30 м, в землището на с.Бистрица, община Дупница

точка №123 – X=4545608,719	Y=8494473,438
точка №124 – X=4545578,279	Y=8494351,678
точка №125 – X=4545582,084	Y=8494195,672
точка №126 – X=4545631,549	Y=8493969,273
точка №127 – X=4545650,574	Y=8493877,953
точка №128 – X=4545764,725	Y=8493691,507
точка №129 – X=4545911,218	Y=8493714,337
точка №130 – X=4545945,463	Y=8493588,771
точка №131 – X=4546040,589	Y=8493444,181
точка №132 – X=4546238,450	Y=8493238,710
точка №133 – X=4546278,022	Y=8492956,187
точка №134 – X=4546300,852	Y=8492727,886
точка №135 – X=4546413,100	Y=8492543,342
точка №136 – X=4546466,370	Y=8492467,242
точка №137 – X=4546489,200	Y=8492387,336
точка №138 – X=4546407,392	Y=8492284,601
точка №139 – X=4546331,292	Y=8492185,670
точка №140 – X=4546283,729	Y=8492132,400
точка №141 – X=4546378,855	Y=8492011,591
точка №142 – X=4546561,496	Y=8491844,170
точка №143 – X=4546675,646	Y=8491790,900
точка №144 – X=4546704,184	Y=8491703,384
точка №145 – X=4546690,866	Y=8491507,426
точка №146 – X=4546607,156	Y=8491315,272
точка №147 – X=4546510,128	Y=8491201,122
точка №148 – X=4546331,292	Y=8491070,800
точка №149 – X=4546325,584	Y=8490954,747
точка №150 – X=4546399,782	Y=8490726,445
точка №151 – X=4546451,150	Y=8490454,387
точка №152 – X=4546458,760	Y=8490210,865
точка №153 – X=4546276,119	Y=8490149,034
точка №154 – X=4546211,434	Y=8490052,006
точка №155 – X=4546213,336	Y=8489755,214
точка №156 – X=4546316,072	Y=8489429,885
точка №157 – X=4546434,028	Y=8489218,706
точка №158 – X=4546629,415	Y=8488957,111
точка №159 – X=4546716,931	Y=8488818,228
точка №160 – X=4546772,104	Y=8488645,100
точка №161 – X=4546600,878	Y=8488422,506
точка №162 – X=4546471,507	Y=8488236,060
точка №163 – X=4546368,771	Y=8488087,664
точка №164 – X=4546351,649	Y=8488060,078
точка №165 – X=4546380,187	Y=8487959,245
точка №166 – X=4546458,189	Y=8487778,507
точка №167 – X=4546496,240	Y=8487632,013
точка №168 – X=4546652,245	Y=8487485,520
точка №169 – X=4546760,688	Y=8487356,149
точка №170 – X=4546832,984	Y=8487198,241
точка №171 – X=4546925,969	Y=8487132,367
точка №172 – X=4547082,926	Y=8487013,460
точка №173 – X=4547178,052	Y=8486944,494

Заповед за определяне на СОЗ около речно водохващане "Бистрица" на р.Бистрица на ката 731,30 м, в землището на с.Бистрица, община Дупница

точка №174 – X=4547216,102	Y=8486756,621
точка №175 – X=4547227,992	Y=8486668,630
точка №176 – X=4547268,421	Y=8486583,017
точка №177 – X=4547280,311	Y=8486452,219
точка №178 – X=4547189,824	Y=8486321,422
точка №179 – X=4547526,686	Y=8486184,679
точка №180 – X=4547709,803	Y=8486020,588
точка №181 – X=4547800,172	Y=8485970,647
точка №182 – X=4548035,608	Y=8485780,396
точка №183 – X=4548023,717	Y=8485644,842
точка №184 – X=4548090,305	Y=8485504,532
точка №185 – X=4548152,137	Y=8485385,625
точка №186 – X=4548218,724	Y=8485254,827
точка №187 – X=4548413,376	Y=8485175,947

Забележка: Приложение №3 с посочените по-горе данни е неразделна част от настоящата заповед.

2. В пояс III на санитарно-охранителната зона се забранява:

- 2.1.Полагане тръбопроводи, провеждащи нефт и други вредни или токсични вещества;
- 2.2.Изграждане подземни резервоари и хранилища за опасни вещества;
- 2.3.Свинекомплекси;
- 2.4.Ползване на въздухоплавателни средства за разпръскване на торове и пестициди;
- 2.5.Пране с химически препарати и/или избелващи средства.

3. В пояс III на санитарно-охранителната зона се ограничава:

- 3.1.Добив на подземни богатства;
- 3.2.Животновъдни ферми (без свинекомплекси).

4. В пояс III на санитарно-охранителната зона се ограничава при доказана необходимост:

- 4.1.Използване на терена за нови или съществуващи гробища за нови погребения;
- 4.2.Създаване нови и разширяване съществуващи селищни територии за постоянно и сезонно ползване без изградени канализационни и пречиствателни съоръжения, съответстващи на техническите изисквания;
- 4.3.Прокарване пътища и магистрали;
- 4.4.Изграждане сервиси, автомивки и паркинги;
- 4.5.Изграждане съоръжения и промишлени дейности, водещи до повишаване съдържанието на еутрофизиращи вещества във водата;
- 4.6.Наторяване с течен оборски тор;
- 4.7.Наторяване с неорганични торове;
- 4.8.Използване препарати за растителна защита;
- 4.9.Напоояване и наторяване с отпадъчни води;
- 4.10.Къмпинги и ваканционни лагери;
- 4.11.Почивни станции и други подобни;
- 4.12.Изсичане на гори, с изключение на отгледна сеч.

5. Пояс III на санитарно-охранителната зона попада изцяло в границите на Национален парк "Рила", поради което водоползвателят е длъжен да спазва режима предвиден в Закона за защитените територии /обн. ДВ, бр.133 от 11.11.1998 г./, Плана за управление на Национален парк "Рила" /Решение №522/04.07.2001 г. на МС, обн. ДВ, бр.66 от 27.07.2001 г./ и Наредба №3 от 16.10.2000 г.

IV. Условия:

1. Водоползвателят в едномесечен срок от получаването на заповедта за определяне на санитарно-охранителната зона да нанесе границите на I, II и III пояс в кадастралните карти, лесоустройствените планове и плановете за земеразделяне на с.Бистрица, община Дупница, област Кюстендил и отрази в документите за собственост забраните и ограниченията, съгласно чл.41, ал.2 от Наредба №3.

2. Водоползвателят да предприеме действия за прекатегоризиране на горските площи, попадащи в пояси II и III на санитарно-охранителната зона в гори със специално предназначение, съгласно чл.53, ал.2 от Наредба №3.

3. Водоползвателят в срок до една година от определянето на санитарно-охранителната зона да организира актуализация на ПУП, обхващащ територията на зоната, съгласно чл.41, ал.3 от Наредба №3 и предприеме действия за учредяване на право на ползване и сервитути върху гори и земи от горския фонд за I пояс на зоната.

4. След актуването на пояс I инвеститорът на проекта да представи в Басейнова дирекция Западнобеломорски район актуализиран календарен план-график за изграждане и маркиране поясите на санитарно-охранителната зона, съгласно чл.32, т.16 от Наредба №3, както и да спазва сроковете, зададени в календарния план-график за реализация на санитарно-охранителната зона.

5. След изграждане на санитарно-охранителната зона и отразяване на пояси II и III в картата на възстановената собственост, инвеститорът на проекта да уведоми в едномесечен срок от приключване на дейностите Директора на Басейнова дирекция Западнобеломорски район с център Благоевград за насрочване на комисия за приемане на зоната по чл.43 от Наредба №3.

6. Собствениците на земите в границите на санитарно-охранителната зона са длъжни да спазват забраните и ограниченията, определени за съответния пояс, в който попада имотът, съгласно чл.34, ал.1 от Наредба №3.

7. Собствениците на имоти, попадащи в границите на санитарно-охранителната зона, са длъжни при искане за ползване на земята за дейности, които са ограничени или ограничени при доказана необходимост, съгласно Приложение 2 към чл.10, ал.1 от Наредба №3 да декларират, че имотът им е обременен с тежести по реда на същата.

8. Водоползвателят да организира експлоатацията на санитарно-охранителната зона, охраната на водоизточниците и наблюденията за спазване на забранителните и ограничителните режими, въведени с определяне на зоната на основание чл.51 от Наредба №3.

9. При аварийни случаи в границите на санитарно-охранителната зона, незабавно да се прекрати водоползването и се уведомят Басейнова дирекция Западнобеломорски район, Гражданска защита и РИОКОЗ, съгласно чл.14, ал.2 от Наредба №3.

10. Водоползвателят да провежда мониторинг на водите по отношение на качеството и количеството им.

11. Собствениците на имоти, попадащи в границите на санитарно-охранителната зона задължително трябва да прилагат утвърдените земеделски практики по смисъла на Наредба №2 от 16.10.2000 г. за опазване на водоизточниците от замърсяване с нитрати от земеделските източници.

12. Инвеститорът на проекта при изграждане и маркиране на санитарно-охранителната зона да се съобрази с изискванията на Национален парк "Рила".

13. Маркирането на съответните пояси на санитарно-охранителната зона да се извърши след съгласуване с МОСВ и НП"Рила", съгласно Закона за защитените територии и Плана за управление на НП"Рила", приет с Решение № 522 от 04.07.2001 г. на Министерски съвет.

V. Контролиращи органи:

1. Контролът по експлоатацията на санитарно-охранителната зона се осъществява от Басейнова дирекция Западнобеломорски район с център Благоевград, съгласно чл.54, ал.1, т.2 от Наредба №3.

2. Контролът за спазване на санитарно-хигиенните изисквания в рамките на санитарно-охранителната зона се осъществява от органите на Министерството на здравеопазването, съгласно чл.54, ал.2 от Наредба №3.

Настоящата заповед подлежи на обжалване по реда на Административно-процесуалния кодекс в 14-дневен срок от получаването ѝ пред Върховния административен съд, а за останалите лица в едномесечен срок от обявяването и.

МИНИСТЪР НА ОКОЛНАТА СРЕДА И ВОДИТЕ:

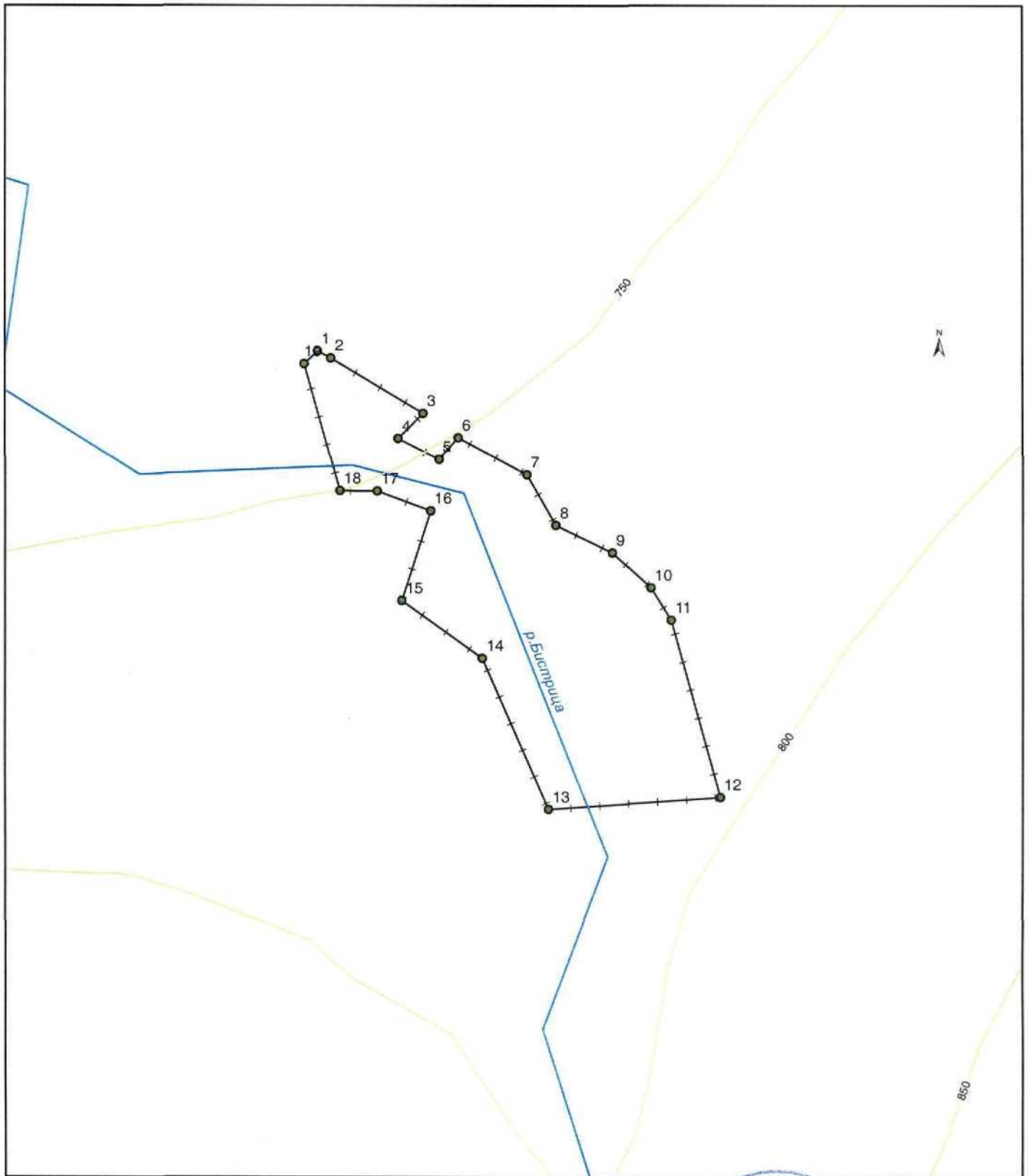


[Handwritten signature]

ДЖЕВДЕТ ЧАКЪРОВ

СКИЦА
на санитарно-охранителна зона - пояс I около водохвощане "Бистрица"
на р.Бистрица на к.731.30 м, с.Бистрица, община Дупница

1:2 410



ЛЕГЕНДА

☐ СОЗ пояс 1 (р.Бистрица - к.731.30 м)

Заповед МОСВ №РД. 313/М.052009 г.

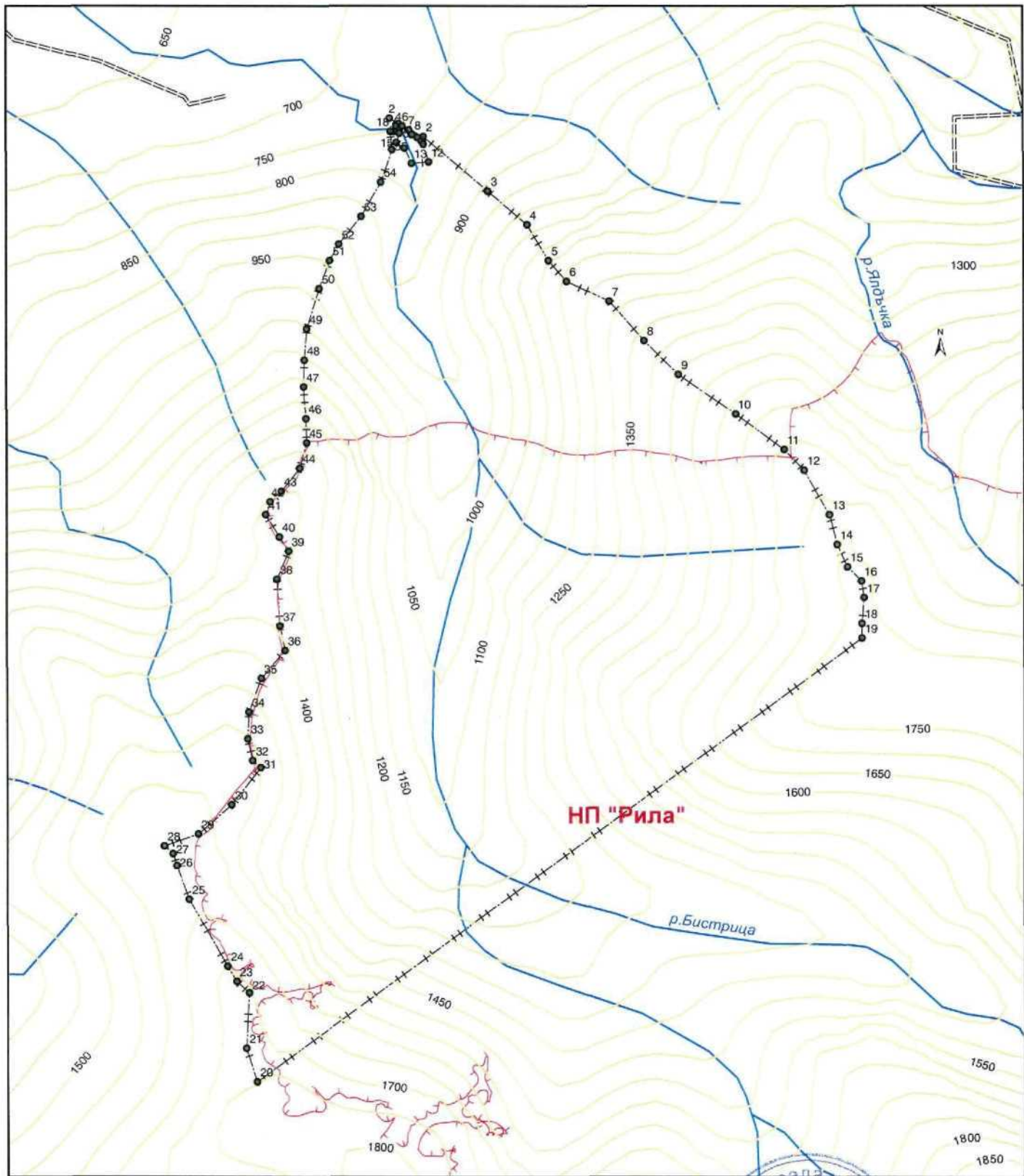
МИНИСТЪР

ДЖЕВДЕТ ЧАКЪРОВ



СКИЦА
на санитарно-охранителна зона - пояс II около водохвощане "Бистрица"
на р.Бистрица на к.731.30 м, с.Бистрица, община Дупница

1:24 098



ЛЕГЕНДА

- Граница на НП "Рила"
- СОЗ пояс 2 (р.Бистрица - к.731.30 м)

Заповед МОСВ №РД/043/11/05.....2009 г.

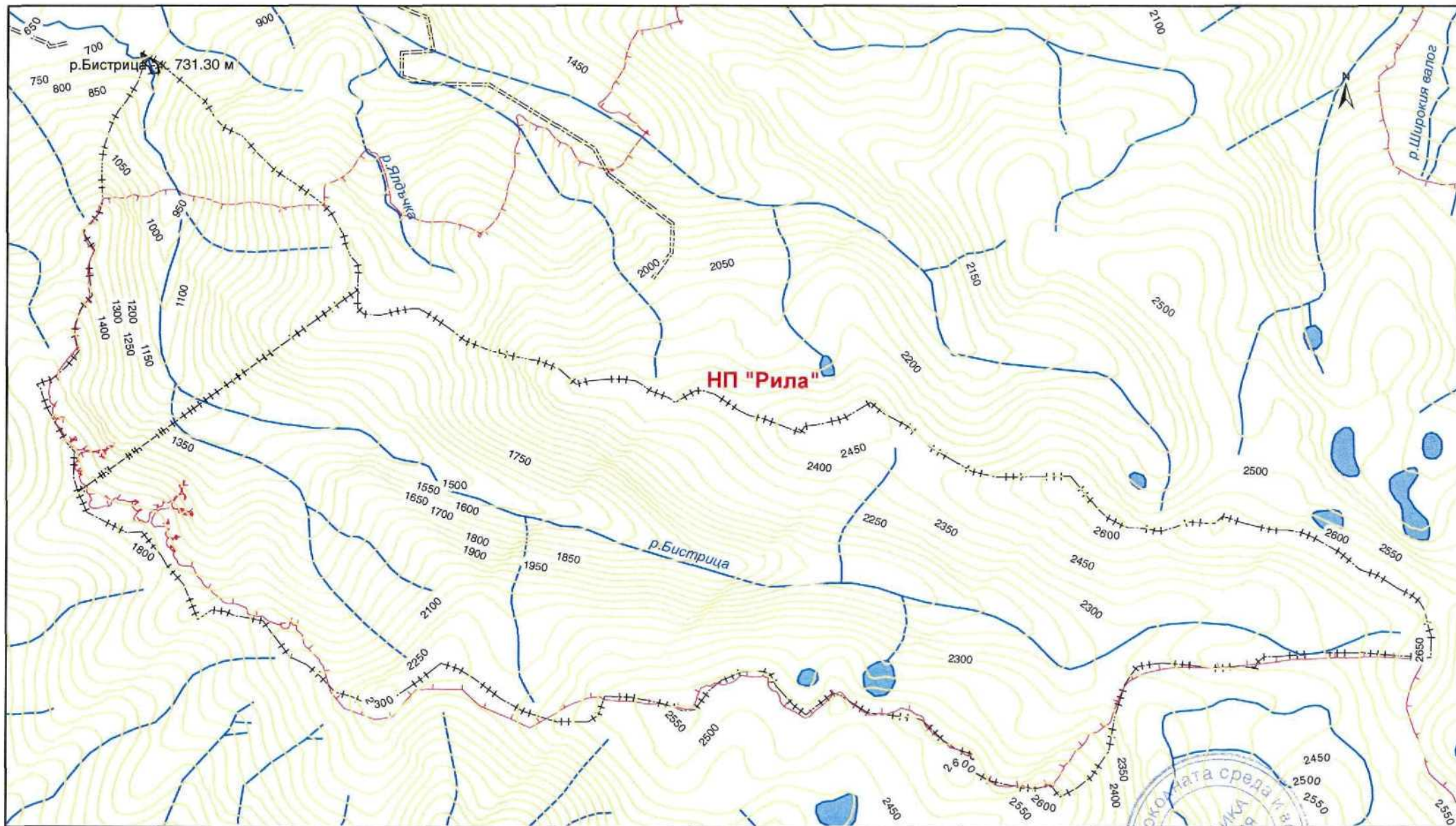
МИНИСТЪР:





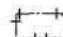

ДЖЕВДЕТ ЧАКЪРОВ

на санитарно-охранителна зона - пояси I, II и III около водоващане "Бистрица" на р.Бистрица на к.731.30 м, с.Бистрица, община Дупница

1:49 825



ЛЕГЕНДА

-  Граница на НП "Рила"
-  СОЗ пояс 1 (р.Бистрица - к.731.30 м)
-  СОЗ пояс 2 (р.Бистрица - к.731.30 м)
-  СОЗ пояс 3 (р.Бистрица - к.731.30 м)

Заповед МОСВ №РД - 313/10.05.....2009 г.

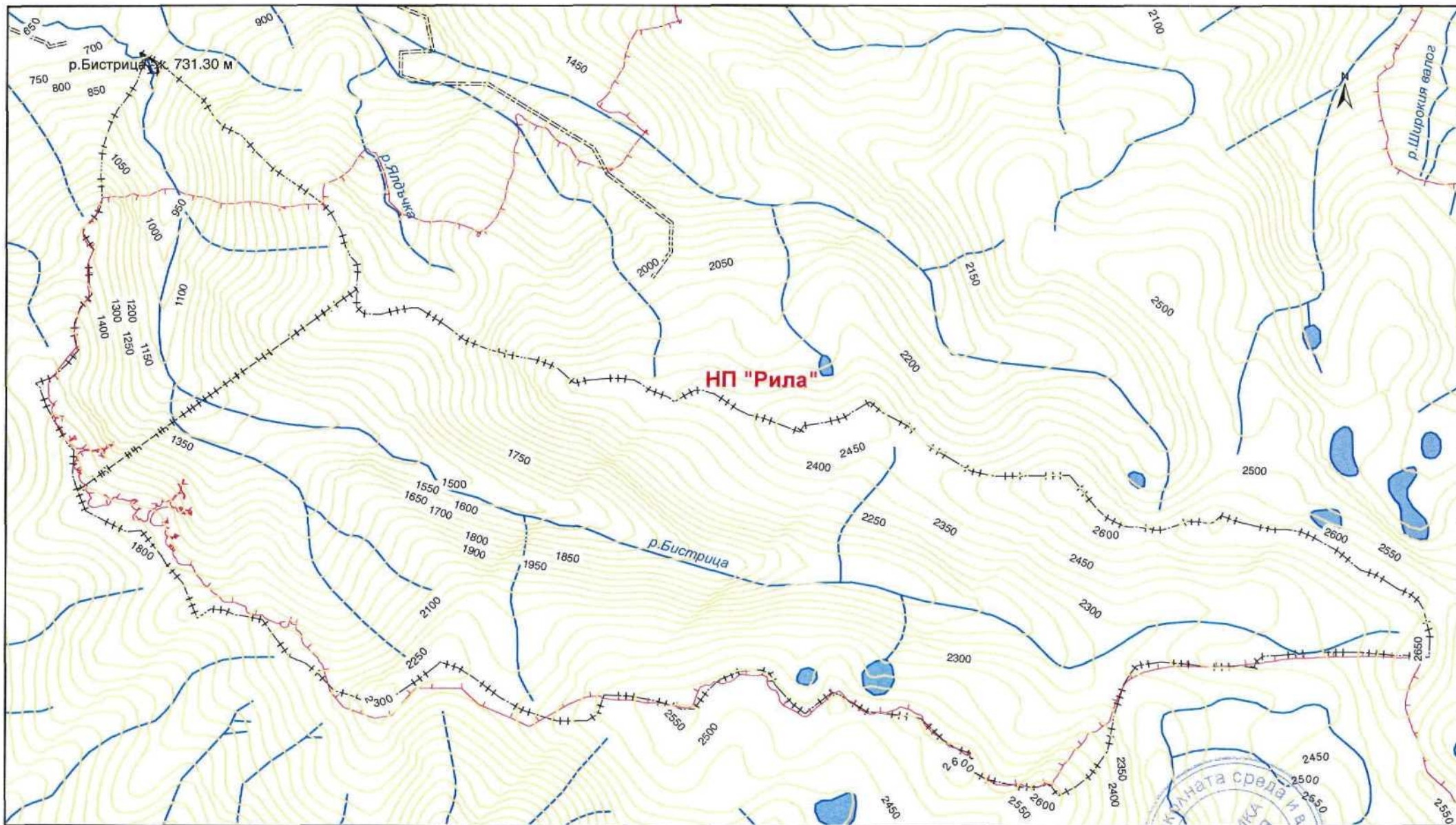
МИНИСТЪР

ДЖЕВДЕТ ЧАКЪРОВ

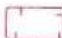

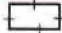
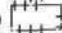


на санитарно-охранителна зона - пояси I, II и III около водохвощане "Бистрица" на р.Бистрица на к.731.30 м, с.Бистрица, община Дупница

1:49 825



ЛЕГЕНДА

-  Граница на НП "Рила"
-  СОЗ пояс 2 (р.Бистрица - к.731.30 м)
-  СОЗ пояс 1 (р.Бистрица - к.731.30 м)
-  СОЗ пояс 3 (р.Бистрица - к.731.30 м)

Заповед МОСВ №РД-313/Н.05.....2009 г.

МИНИСТЪР
ДЖЕВДЕТ ЧАКЪРОВ

