



РЕПУБЛИКА БЪЛГАРИЯ

МИНИСТЕРСТВО НА ОКОЛНАТА СРЕДА И ВОДИТЕ

---

ЗАПОВЕД

№ РД-804 / 04.12...... 2015 г.

На основание чл. 151, ал. 2, т. 2, б. "у", "бб" от Закона за водите и във връзка с проведена процедура за учредяване на санитарно-охранителна зона, съгласно Наредба № 3 от 16.10.2000 г. за условията и реда за проучване, проектиране, утвърждаване и експлоатация на санитарно-охранителните зони около водоизточниците за питейно-битово водоснабдяване и около водоизточниците на минерални води, използвани за лечебни, профилактични, питейни и хигиенни нужди, обн., ДВ, бр. 88 от 27.10.2000 г. (Наредба № 3),

О П Р Е Д Е Л Я М

Санитарно-охранителна зона около речно водохващане на р. Горица на кота 2166 м, в землището на гр. Сапарева баня, ЕКАТТЕ 65365, община Сапарева баня, област Кюстендил, за питейно-битово водоснабдяване на с. Паничище, община Сапарева баня, област Кюстендил, съгласно Разрешително за водовземане №41110052/24.10.2012 г., издадено от директора на БДЗБР – Благоевград и охранителен режим в санитарно-охранителната зона, както следва:

**I. Санитарно-охранителна зона – пояс I.**

1. Пояс I на речно водохващане на р. Горица обхваща поземлени имоти №№ 000590, 000451, 000592, 000597 и 00510 по КВС на гр. Сапарева баня, ЕКАТТЕ 65365, община Сапарева баня, област Кюстендил. Поясът представлява неправилен многоъгълник с площ  $F=33,691$  дка с координати на определящите точки в "Координатна система 1970 година", както следва:



№	X	Y
2	4551971,14	8495443,36
3	4551911,89	8495462,75
4	4551940,68	8495337,59
5	4551907,83	8495241,86
6	4551868,61	8495174,89
7	4551791,08	8495068,81
8	4551725,6	8495025
9	4551650,34	8494992,69
10	4551633,37	8495057,68
11	4551746,82	8495112,88
12	4551809,64	8495187,07
13	4551857,39	8495282,79
14	4551888,46	8495363,83

**Забележка:** Горепосочените данни и координати са отразени в скица на пояс I на СОЗ, представляваща Приложение № 1 към настоящата заповед.

## **2. В пояс I на санитарно-охранителната зона се забранява:**

2.1. Достъпът на лица, с изключение на тези, свързани с експлоатацията на водоземните съоръжения и на охранителната зона, както и представителите на контролните органи;

2.2. Всички дейности, освен:

2.2.1. добива на вода за питейно-битово водоснабдяване и експлоатацията на охранителната зона;

2.2.2. противоерозионни, поддържащи и възстановителни дейности в горите, които следва да се изпълняват съобразно нормативните изисквания и да не водят до увреждане на водоизточника, водоземните и измервателните съоръжения, както и до влошаване качествата на водите.

**3. Пояс I на санитарно-охранителната зона** попада в границите на Национален парк „Рила”, обявен за народен парк със Заповед № 114/24.02.1992 г. на МОС (ДВ, бр.20/1992 г.) и прекатегоризиран в национален парк със Заповед № РД-397/15.10.1999 г. на МОСВ (ДВ, бр.44/2000 г.). В тази връзка водоползвателят е длъжен да спазва режимите на националния парк, въведени със Закона за защитените територии, заповедта за обявяване и Плана за управлението му, приет с Решение № 522/04.07.2001 г. на МС (обн. ДВ, бр. 66/2001 г.).

## **II. Санитарно-охранителна зона – пояс II.**

1. Пояс II се намира в землищата на гр. Сапарева баня, ЕКАТТЕ 02676, с. Овчарци, ЕКАТТЕ 53254 и с. Ресилово ЕКАТТЕ 62520, община Сапарева баня, област

Кюстендил. Представява конфигуриран от математически модел неправилен многоъгълник с площ  $F=1968.12$  дка с координати на определящите проектни точки в “Координатна система 1970 година”, както следва:

№	X	Y
2	4551971,14	8495443,36
3	4551911,89	8495462,75
4	4551940,68	8495337,59
5	4551907,83	8495241,86
6	4551868,61	8495174,89
7	4551791,08	8495068,81
8	4551725,6	8495025
9	4551650,34	8494992,69
10	4551633,37	8495057,68
11	4551746,82	8495112,88
12	4551809,64	8495187,07
13	4551857,39	8495282,79
14	4551888,46	8495363,83
15	4551921,62	8495557
16	4552005	8495498,75
17	4552081	8495436
18	4552109,62	8495392,87
19	4552115	8495313,75
20	4552109,14	8495267,41
21	4552103,25	8495220,87
22	4552084,62	8495129
23	4552021,37	8494985,5
24	4551932,75	8494846,37
25	4551838,87	8494696,75
26	4551735	8494552,62
27	4551654,37	8494447
28	4551531,25	8494293,75
29	4551446,37	8494215,62
30	4551376,25	8494175,87
31	4551293,25	8494180,87
32	4551163,75	8494205,62
33	4551054,62	8494256,12
34	4550956,75	8494323,62
35	4550756,75	8494510
36	4550635,62	8494719,75
37	4550607,64	8494791,33
38	4550506,25	8495004,87
39	4550438,75	8495172,75
40	4550414,25	8495292,37

41	4550369,25	8495563,5
42	4550583,75	8495732,75
43	4550749,12	8495826,87
44	4550909,37	8495887,25
45	4551094,62	8495854,75
46	4551191,87	8495794,12
47	4551270,62	8495750,37
48	4551409,25	8495714
49	4551663,75	8495646,75

**Забележка:** Горепосочените данни и координати са отразени в скица на пояс II на СОЗ, представляваща Приложение № 2 към настоящата заповед.

**2. В пояс II на санитарно-охранителната зона се забранява:**

Извършването на дейности, които не са разрешени съгласно чл. 21 от Закона за защитените територии и Плана за управление на НП „Рила“, приет с Решение № 522/04.07.2001 г. на МС (обн. ДВ, бр. 66/2001 г.).

**3. В пояс II на санитарно-охранителната зона се ограничава:**

Прокарването на пътища.

**4. Пояс II на санитарно-охранителната зона** попада в границите на Национален парк „Рила“, обявен за народен парк със Заповед № 114/24.02.1992 г. на МОС (ДВ, бр.20/1992 г.) и прекатегоризиран в национален парк със Заповед № РД-397/15.10.1999 г. на МОСВ (ДВ, бр.44/2000 г.). В тази връзка в пояса следва да се спазват режимите на националния парк, въведени със Закона за защитените територии, заповедта за обявяване и Плана за управлението му, приет с Решение № 522/04.07.2001 г. на МС (обн. ДВ, бр. 66/2001 г.), както и приложимите разпоредби на ЗВ и съответната подзаконова нормативна уредба по прилагането му.

**III. Санитарно-охранителна зона – пояс III.**

Пояс III излиза извън водосбора на реката и притоците ѝ. Границите на пояс II съвпадат с границите на пояс III.

**IV. Условия:**

1. Границите на I и II пояс следва да се нанесат в кадастралните карти, плановете за земеразделяне в землищата на гр. Сапарева баня, с. Овчарци и с. Ресилово, община Сапарева баня, област Кюстендил, както и в документите за собственост, в едномесечен срок от получаването на заповедта за определяне на санитарно-охранителната зона, съгласно чл. 41, ал. 2 от Наредба № 3.

2. В срок до една година от определянето на санитарно-охранителната зона да се организира актуализация на териториалноустройствения план, обхващащ територията на зоната, съгласно чл. 41, ал. 3 от Наредба № 3 и да се предприемат действия за учредяване право на ползване и сервитути върху защитени територии - изключителна държавна собственост за пояс I на зоната.

3. След актуването на пояс I водоползвателят следва да представи в Басейнова дирекция „Западнобеломорски район“ актуализиран календарен план-график за изграждане и маркиране поясите на санитарно-охранителната зона, съгласно чл. 32, т. 16 от Наредба № 3, както и да спази сроковете, зададени в календарния план-график за реализация на санитарно-охранителната зона.

4. След изграждане на санитарно-охранителната зона и отразяване на пояс II в картата на възстановената собственост/кадастралната карта и регистър (КВС/ККР), водоползвателят да уведоми в едномесечен срок от приключване на дейностите директора на Басейнова дирекция „Западнобеломорски район“ за насрочване на комисия за приемане на зоната по чл. 43 от Наредба № 3.

5. Водоползвателят да организира експлоатацията на санитарно-охранителната зона, охраната на водоизточника и наблюденията за спазване на забранителните и ограничителните режими, въведени с определяне на зоната на основание чл. 51 от Наредба № 3.

6. При аварийни случаи в границите на санитарно-охранителната зона, незабавно да се прекрати водоползването и се уведомят Басейнова дирекция Западнобеломорски район, РДПБЗН и РЗИ, съгласно чл. 14, ал. 2 от Наредба №3 .

7. Водоползвателят да провежда мониторинг на водите по отношение на качеството и количеството им.

8. Водоползвателят при изграждане и маркиране на санитарно-охранителната зона, да се съобрази със Закона за защитените територии и Плана за управление на Национален парк “Рила”.

9. Водоползвателят не може да променя собствеността на териториите, попадащи в санитарно-охранителната зона (пояси I, II и III), които съгласно чл. 8, ал.1 от Закона за защитените територии са изключителна държавна собственост.

## **V. Контролиращи органи:**

1. Контролът по експлоатацията на санитарно-охранителната зона се осъществява от Басейнова дирекция „Западнобеломорски район“, съгласно чл. 54, ал. 1, т. 2 от Наредба № 3.

2. Контролът за спазване на санитарно-хигиенните изисквания в рамките на санитарно-охранителната зона се осъществява от органите на Министерството на здравеопазването, съгласно чл. 54, ал. 2 от Наредба № 3.

Настоящата заповед да се изпрати на директора на Басейнова дирекция „Западнобеломорски район“, на „ВиК - Паничище“ ЕООД, гр. Сапарева баня, на кмета на община Сапарева баня, на Областна дирекция „Земеделие“ - Кюстендил, на

директора на Дирекция Национален парк „Рила“ и на Регионалната здравна инспекция – Кюстендил.

*Настоящата заповед подлежи на обжалване по реда на Административнопроцесуалния кодекс пред Върховния административен съд в едномесечен срок от съобщението за издаването ѝ или в 14-дневен срок от отделните съобщения до лицата, участвали в производството по издаването ѝ.*

**ИВЕЛИНА ВАСИЛЕВА**

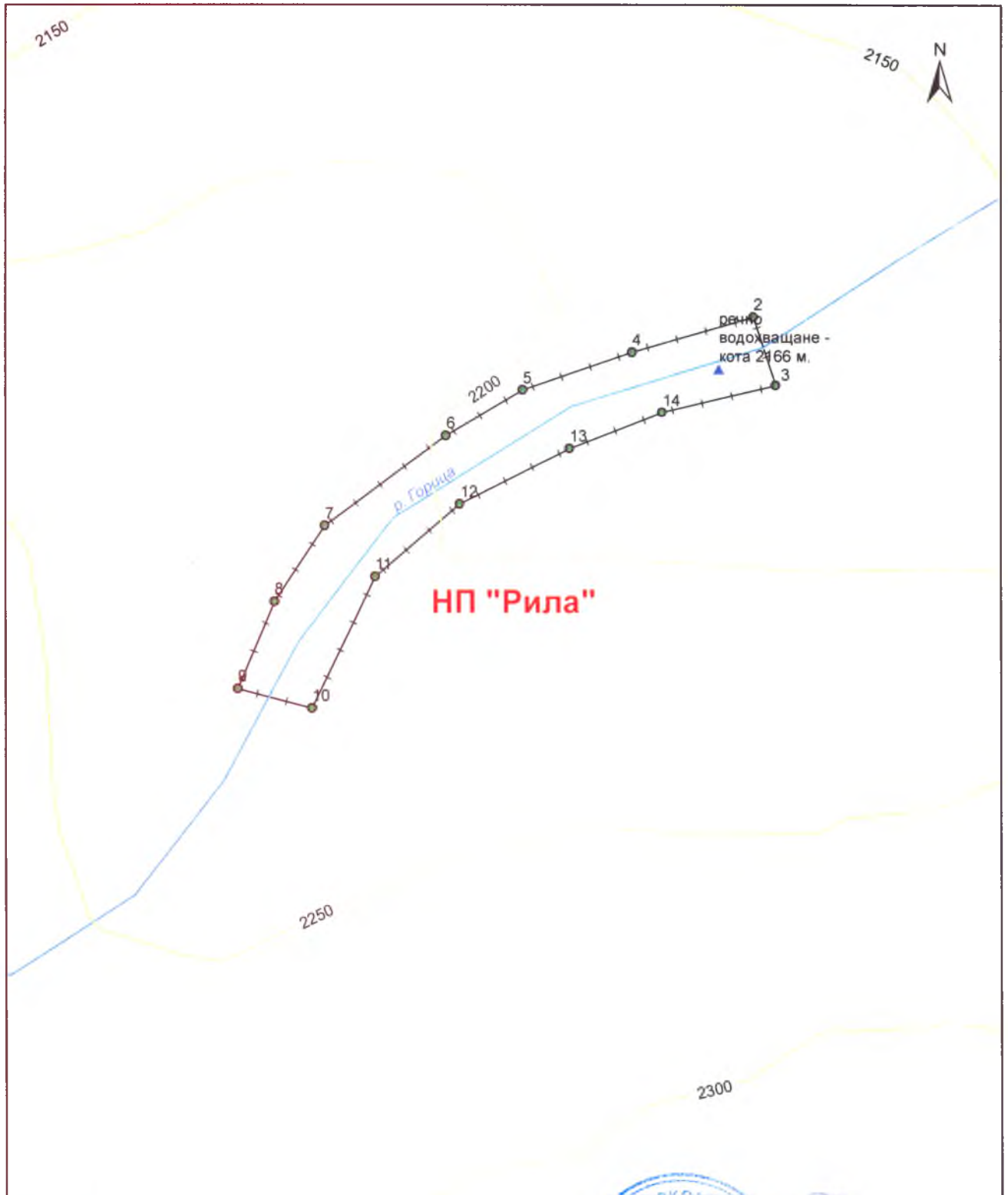
*Министър на околната среда и водите*



на санитарно-охранителна зона  
пояс I

обект: Речно водохващане на р. Горица, на кота 2166 м.,  
в землището на гр. Сапарева баня, община Сапарева баня

1:5 000



ЛЕГЕНДА

- ▲ водохващане
- СОЗ пояс I
- Граница на НП Рила



Заповед МОСВ №РД - 804 / 04.12.2015 г

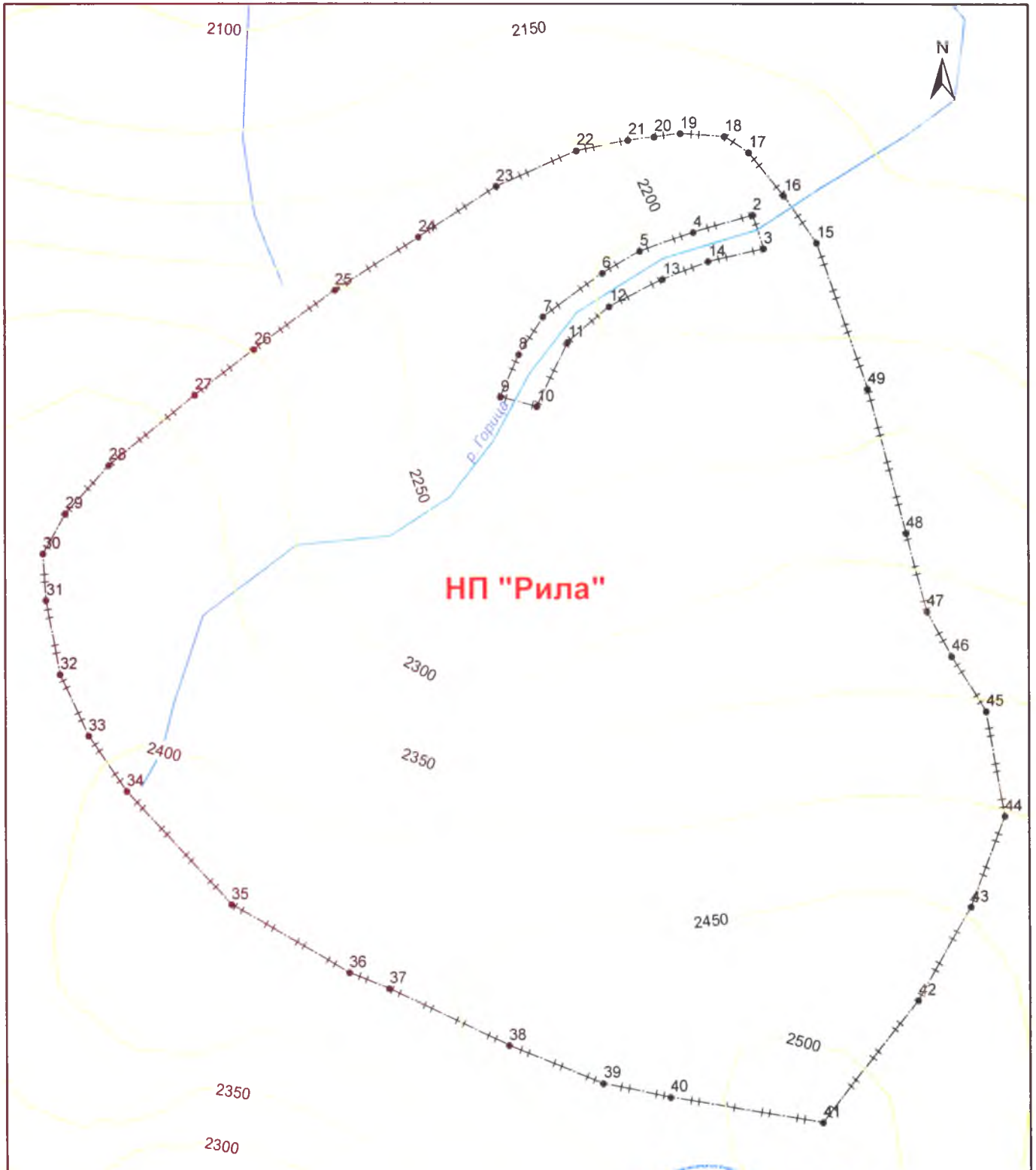
МИНИСТЪР

ИВЕЛИНА ВАСИЛЕВА

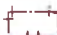

СКИЦА  
на санитарно-охранителна зона  
пояс II

обект: Речно водохващане на р. Горица, на кота 2166 м.,  
в землището на гр. Сапарева баня, община Сапарева баня

1:10 000

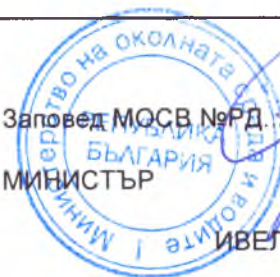


ЛЕГЕНДА

-  СОЗ пояс II
-  Граница на НП Рила

Заповед МОСВ №РД / 04.12.2015 г

МИНИСТЪР

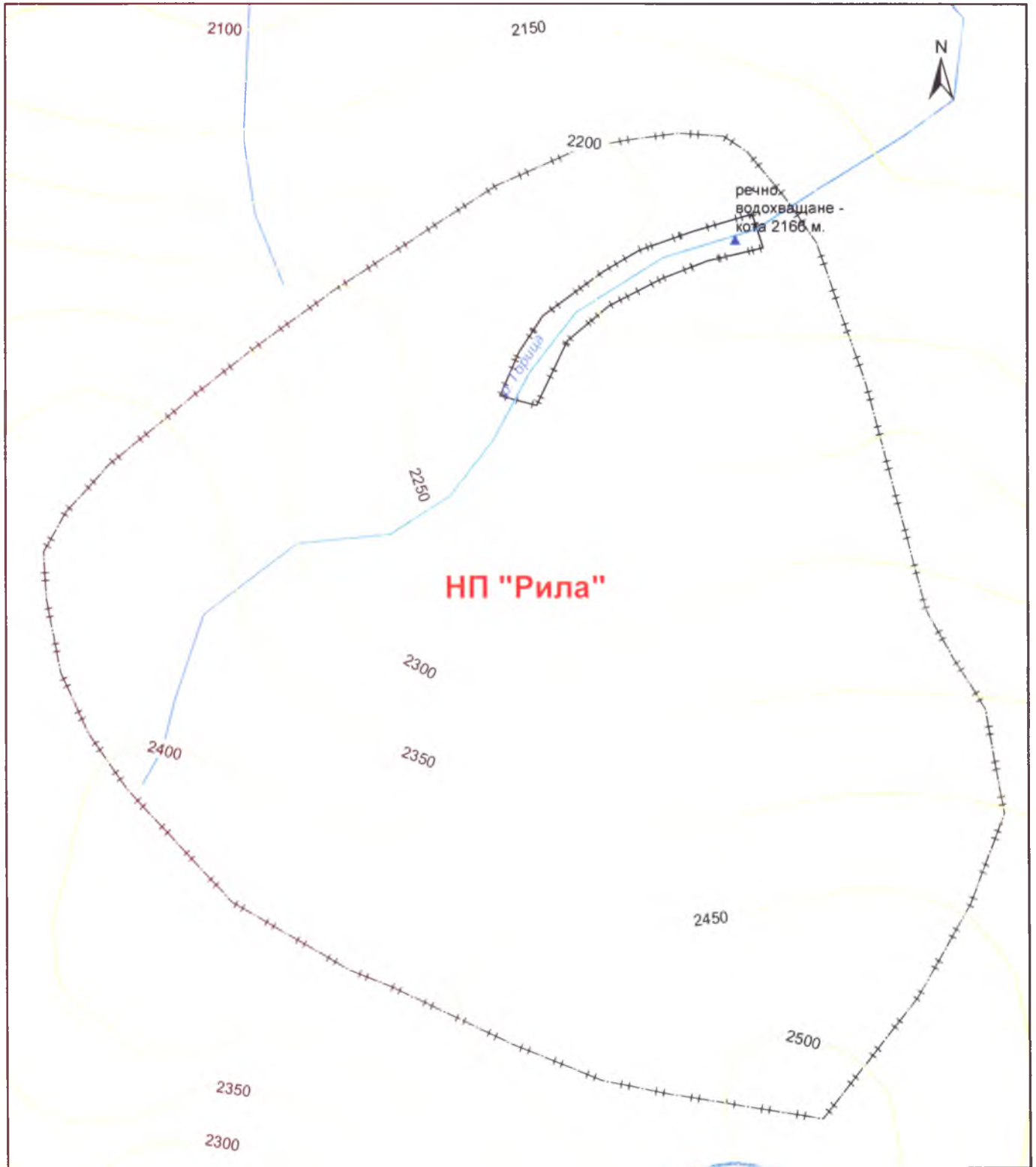


ИВЕЛИНА ВАСИЛЕВА






СКИЦА  
на санитарно-охранителна зона  
пояси I и II  
обект: Речно водохвощане на р. Горица, на кота 2166 м.,  
в землището на гр. Сапарева баня, община Сапарева баня

1:10 000

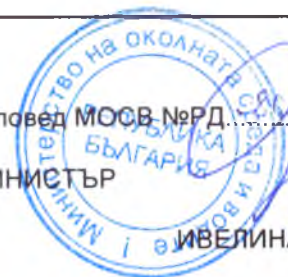


ЛЕГЕНДА

-  СОЗ пояс I
-  СОЗ пояс II
-  Граница на НП Рила

Заповед МОСВ №РД..... / 12.12.2015 г

МИНИСТЪР



ИВЕЛИНА ВАСИЛЕВА