

РЕПУБЛИКА БЪЛГАРИЯ
МИНИСТЕРСТВО НА ОКОЛНАТА СРЕДА И ВОДИТЕ

ЗАПОВЕД

№ 82-303 / 01.042013 г.

На основание чл. 151, ал. 2, т. 2, б. "у", "бб" от Закона за водите и във връзка с проведена процедура за учредяване на санитарно-охранителна зона, съгласно Наредба № 3 от 16.10.2000 г. за условията и реда за проучване, проектиране, утвърждаване и експлоатация на санитарно-охранителните зони около водоизточниците за питейно-битово водоснабдяване и около водоизточниците на минерални води, използвани за лечебни, профилактични, питейни и хигиенни нужди, обн., ДВ, бр. 88 от 27.10.2000 г., (Наредба № 3),

О П Р Е Д Е Л Я М :

Санитарно-охранителна зона около водохващане на повърхностно водно тяло **изключителна държавна собственост** - река Мушичев дол с код BG1YN400R001 на кота 979.75 м и координати У - 8 637 328.83, Х - 4 647 955.14 (1970 г. в К-3), намиращо се в землището на кв. Видима, гр. Априлци, община Априлци, област Ловеч, за питейно-битово водоснабдяване **с охранителен режим в санитарно-охранителната зона**, както следва:

1. Санитарно-охранителна зона – пояс I^{III}

1.1. Пояс I^{III} обхваща територията разположена на 50 метра под водоземното съоръжение по течнието на река Мушичев дол, на 500 метра над водоземното съоръжение срещу течението на река Мушичев дол и ивица с ширина до 30 метра от двете страни на реката. Пояс I е с координати на характерните точки (У и Х):

НОМЕР	У [м]	Х [м]
66А	4647968.40	8637271.39
2	4647989.74	8637292.73
67А	4648008.31	8637315.64
69А	4647763.04	8637570.43



70A	4647733.54	8637605.15
71A	4647717.37	8637709.37
72A	4647700.33	8637718.47
73A	4647693.58	8637729.78
8	4647666.57	8637717.02
80A	4647639.78	8637704.08
81A	4647646.37	8637693.54
81B	4647662.00	8637686.67
81C	4647673.52	8637620.88
82A	4647624.21	8637626.24
82B	4647594.37	8637645.44
83A	4647574.53	8637648.62
96A	4647569.76	8637591.87
97A	4647627.92	8637566.60
97B	4647686.76	8637568.69
98A	4647734.07	8637518.05

с площ 37 900 м², съгласно схема – приложение № 1, която е неразделна част от настоящата заповед.

1.2. В пояс I^{ви} на санитарно-охранителната зона се забраняват:

1.2.1. Всички дейности, с изключение на дейностите, свързани с добива на повърхностна вода, поддръжката на водоземните съоръжения и експлоатацията на охранителната зона.

1.2.2. Достъп на лица, с изключение на лицата, свързани с експлоатацията на водоземните съоръжения и на охранителната зона, както и на представители на контролните органи.

1.3. В пояс I-ви на СОЗ се разрешават дейности, свързани с изпълнението на противоерозионни, залесителни и отгледни горскостопански мероприятия, които се изпълняват без да увреждат водоизточника, водоземните и измервателните съоръжения и не влошават качествата на водите.

2. Санитарно-охранителна зона – пояс II^{ви}

2.1. Пояс II^{ви} обхваща водосборната област на разстояние под 3000 метра нагоре срещу течението и до 1500 метра от двете страни на всички притоци с координати на характерните точки (X и Y):

НОМЕР	Y[м]	X [м]
237	4644612.94	8637927.54



371	4644824.76	8637868.26
370	4645113.89	8637829.73
369	4645314.74	8637795.48
368	4645456.25	8637798.64
367	4645580.69	8637791.88
366	4645652.78	8637773.76
365	4645698.68	8637755.42
364	4645712.05	8637743.26
363	4645816.27	8637758.80
362	4645865.65	8637728.56
361	4645927.73	8637750.54
360	4645957.08	8637753.44
359	4646002.55	8637724.93
358	4646046.55	8637684.94
357	4646160.12	8637640.45
356	4646213.54	8637641.18
355	4646281.00	8637624.54
354	4646304.98	8637613.16
353	4646333.91	8637595.54
352	4646388.44	8637569.15
351	4646526.18	8637516.34
350	4646697.16	8637467.31
349	4646895.02	8637454.06
348	4646933.68	8637446.18
347	4647032.76	8637379.98
346	4647115.94	8637362.94
345	4647216.89	8637328.85
344	4647283.37	8637288.56
390	4647306.23	8637296.38
391	4647355.69	8637288.97
392	4647383.65	8637296.70
393	4647397.15	8637292.31
394	4647480.32	8637238.90
395	4647520.35	8637208.84
396	4647531.49	8637206.91
397	4647602.50	8637207.55
398	4647643.32	8637189.71
399	4647680.85	8637176.05
400	4647734.79	8637165.35
401	4647794.53	8637161.13
402	4647853.00	8637143.42
66A	4647968.40	8637271.39
2	4647989.74	8637292.73
67A	4648008.31	8637315.64
409	4648117.67	8637506.68
410	4648116.04	8637564.27
411	4648126.11	8637661.86
412	4648176.72	8637761.49



457A	4647835.25	8638367.14
458	4647822.70	8638381.42
459	4647746.30	8638403.26
460	4647611.69	8638472.22
461	4647448.02	8638573.03
462	4647405.30	8638585.01
463	4647302.67	8638595.31
464	4647250.20	8638597.86
465	4647044.77	8638576.08
466	4646961.42	8638574.67
467	4646882.60	8638594.94
468	4646811.28	8638596.92
469	4646716.83	8638568.66
470	4646656.84	8638561.96
471	4646595.61	8638569.34
472	4646528.94	8638600.64
473	4646430.30	8638598.30
474	4646389.00	8638588.70
475	4646310.20	8638544.20
476	4646284.50	8638539.40
477	4646150.90	8638531.40
478	4646130.60	8638560.89
479	4645998.37	8638542.38
480	4645936.69	8638525.23
481	4645877.25	8638488.98
482	4645832.76	8638485.49
483	4645763.69	8638507.05
484	4645692.31	8638486.25
485	4645666.53	8638491.38
486	4645658.90	8638513.28
487	4645694.04	8638572.33
488	4645673.88	8638578.95
489	4645627.01	8638566.33
490	4645599.34	8638532.92
491	4645561.93	8638534.58
492	4645530.26	8638561.54
493	4645530.11	8638589.73
494	4645509.11	8638575.87
495	4645483.33	8638606.31
496	4645479.59	8638655.15
497	4645444.17	8638699.54
498	4645392.53	8638609.84
499	4645384.60	8638569.42
372	4645249.31	8638568.02
373	4645244.00	8638534.40
374	4645218.20	8638462.50
375	4645172.90	8638368.50
376	4645156.40	8638303.40

377	4645144.10	8638266.90
378	4645107.00	8638224.70
379	4645049.30	8638184.50
380	4644995.70	8638138.50
381	4644968.10	8638122.80
382	4644929.00	8638092.20
383	4644889.30	8638065.80
384	4644793.50	8638019.80
385	4644732.20	8637983.90
386	4644672.40	8637957.00

и площ 3039.079 дка (с изключена площ на пояс I), съгласно схема – приложение № 2, която е неразделна част от настоящата заповед.

2.2. В пояс II^{PH} на санитарно-охранителната зона се забраняват:

2.2.1. Създаване нови и разширяване съществуващи селищни територии за постоянно и сезонно ползване без изградени канализационни и пречиствателни съоръжения, съответстващи на техническите изисквания;

2.2.2. Изграждане съоръжения и промишлени дейности, водещи до повишаване съдържанието на еутрофициращи вещества във водата;

2.2.3. Изграждане подземни резервоари и хранилища за опасни вещества;

2.2.4. Животновъдни ферми (без свинекомплекси);

2.2.5. Свинекомплекси;

2.2.6. Наторяване с течен оборски тор;

2.2.7. Ползване на въздухоплавателни средства за разпръскване торове и пестициди;

2.2.8. Къмпинги и ваканционни лагери;

2.2.9. Почивни станции и други подобни;

2.2.10. Пране с химически препарати и/или избелващи средства.

2.3. В пояс II^{PH} на санитарно-охранителната зона се ограничават:

2.3.1. Изграждане на надземни и подземни строителни съоръжения с изключение на реконструкция и модернизация на основните водоснабдителни съоръжения;

2.3.2. Прокарване пътища;

2.3.3. Използване препарати за растителна защита;

2.3.4. Промислено риборазвъждане;

2.3.5. Изсичане на гори, с изключение на отгледна сеч.

2.4. В пояс II^{pn} на санитарно-охранителната зона се ограничават при доказана необходимост:

2.4.1. Полагане на водопроводи, несвързани с водоснабдителната система.

2.4.2. Лични животновъдни стопанства.

3. Санитарно-охранителна зона – пояс III-ти

Пояс III излиза извън водосбора на реката и притоците ѝ. Границите на Пояс II съвпадат с границите на пояс III.

4. В едномесечен срок от получаването на настоящата заповед границите на поясите на зоната да се обозначат върху кадастралните карти и плановете за земеразделяне и да се отбележат в документите за собственост, съгласно чл. 41, ал. 2 от Наредба № 3.

5. Съгласно чл.53, ал.2 от Наредба № 3 и във връзка с чл.5, ал.2 от Закона за горите, ВиК „Бяла“ ЕООД, гр. Севлиево да предприеме действия за прекатегоризиране на горските площи, попадащи в пояс II, респективно в пояс III, в гори със специално предназначение.

6. ВиК „Бяла“ ЕООД, гр. Севлиево в срок до една година от учредяването на санитарно-охранителната зона да организира актуализация на териториално-устройствения план, обхващащ територията на зоната, съгласно чл. 41, ал. 3 от Наредба № 3.

7. ВиК „Бяла“ ЕООД, гр. Севлиево да изпълни календарния план график за изграждане и маркиране на СОЗ.

8. ВиК „Бяла“ ЕООД, гр. Севлиево да съгласува предварително броя, размерите и местата за поставяне на табелите за маркиране на съответните пояси с Дирекция Национален парк „Централен Балкан“.

9. След приключване на дейностите по т. 7 и т. 8 от настоящата заповед, ВиК „Бяла“ ЕООД, гр. Севлиево да уведоми директора на Басейнова дирекция за управление на водите „Дунавски район“ – Плевен за предприемане на действия по приемане на изпълнението по изграждане и маркиране на СОЗ.

10. Директорът на Басейнова дирекция за управление на водите „Дунавски район“ – Плевен следва да назначи комисия за приемане на изпълнението на СОЗ в срок до един месец от изтичане на сроковете в календарния план-график за изграждане и маркиране на поясите ѝ. Комисията включва представители на ведомствата, посочени в чл. 43, ал. 2 от Наредба № 3. За приемане на СОЗ комисията съставя приемателен протокол.

11. ВиК „Бяла“ ЕООД, гр. Севлиево да организира експлоатацията на санитарно-охранителната зона, охраната на водоизточника и наблюденията за спазване на

забранителните режими, въведени с учредяване на зоната на основание чл. 51 от Наредба №3.

12. ВиК „Бяла“ ЕООД, гр. Севлиево да провежда мониторинг на водите по отношение на качеството и количеството им.

13. Контролът по изпълнението на заповедта възлагам на директора на Дирекция Национален парк „Централен Балкан“.

14. Контролът по експлоатацията на СОЗ се осъществява от Басейнова дирекция за управление на водите „Дунавски район“ с център Плевен, съгласно чл. 54, ал. 1, т. 2 от Наредба № 3.

15. Контролът по спазване на санитарно-хигиенните изисквания в рамките на СОЗ се осъществява от органите на Министерството на здравеопазването, съгласно чл. 54, ал. 2 от Наредба № 3.

Настоящата заповед да се изпрати на директора на Басейнова дирекция за управление на водите „Дунавски район“ с център Плевен, на ВиК „Бяла“ ЕООД, гр. Севлиево, на кмета на община „Априлци“, на Областна дирекция „Земеделие“ – Ловеч, на директора на Дирекция Национален парк „Централен Балкан“, на Регионалната здравна инспекция – Ловеч и Регионалната дирекция по горите – Ловеч.

Настоящата заповед подлежи на обжалване по реда на Административнопроцесуалния кодекс пред Върховния административен съд в едномесечен срок от съобщението за издаването ѝ или в 14-дневен срок от отделните съобщения до лицата, участвали в производството по издаването ѝ.

ЮЛИЯН ПОПОВ

Министър на околната среда и водите



"За министър:

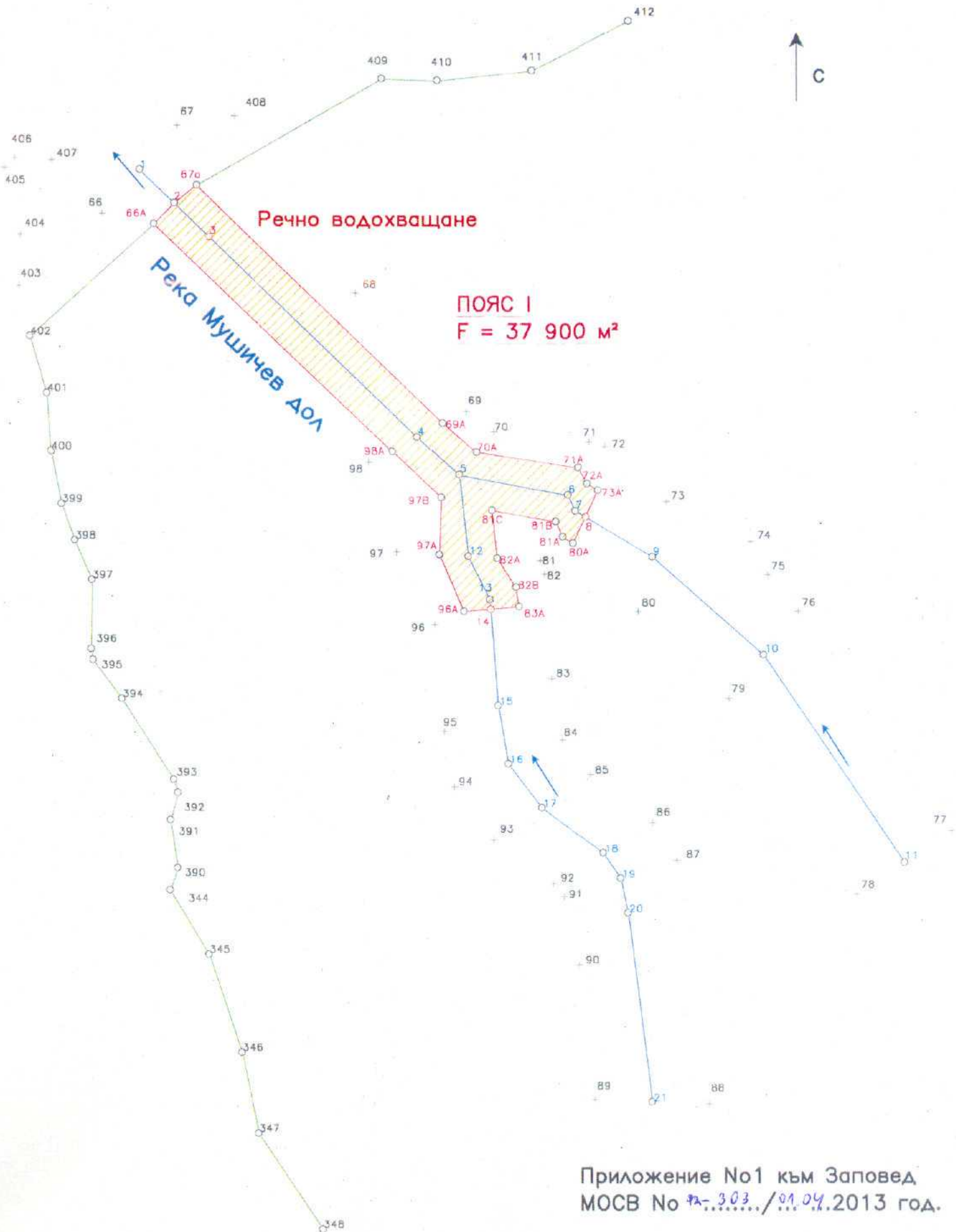
Заместник-министър:

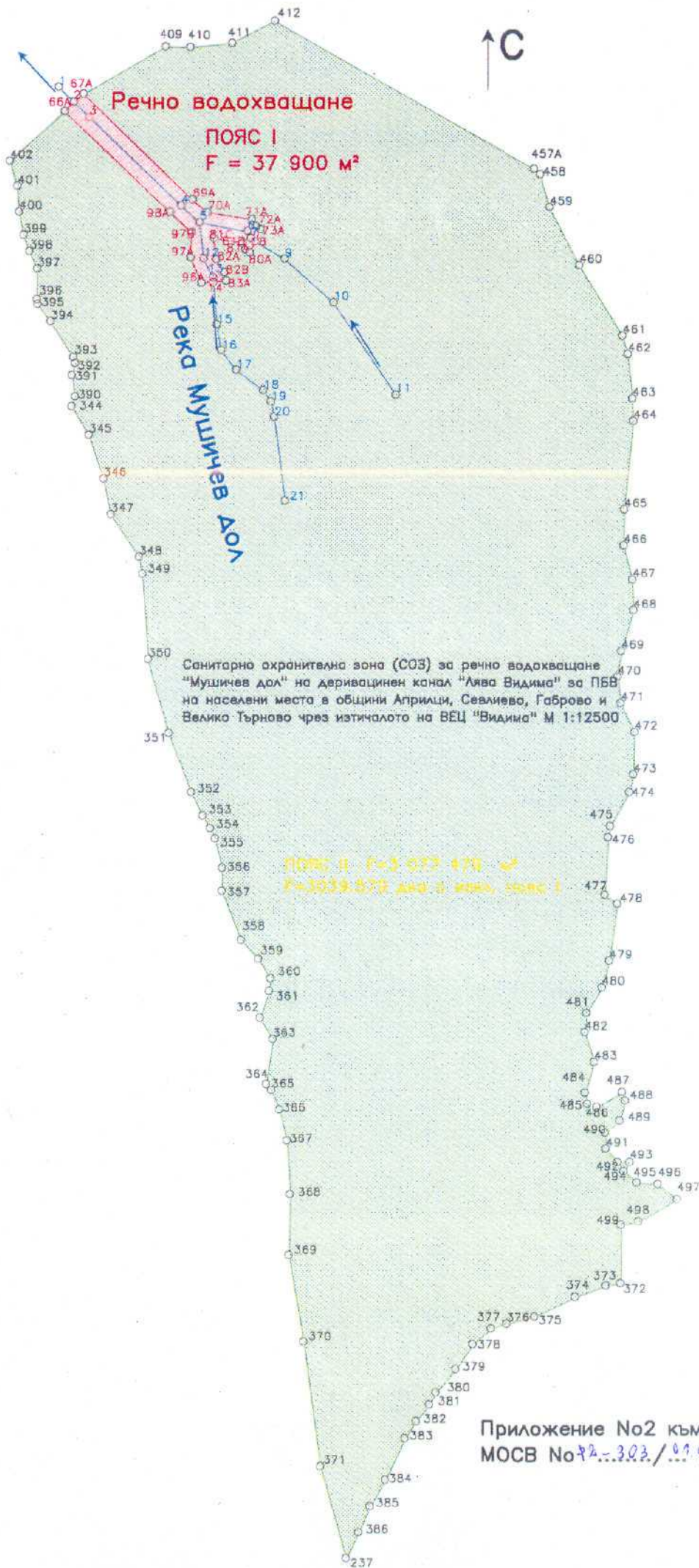
ав. Матевиц

Заповед за заместване:

РД-203/28.03.13

Санитарно охранителна зона (СОЗ) Пояс I за речно водохващане
"Мушичев дол" на деривацинен канал "Лява Видима" за ПБВ
на населени места в общини Априлци, Севлиево, Габрово и
Велико Търново чрез изтичалото на ВЕЦ "Видима" М 1:5000





Приложение No2 към Заповед
МОСВ No 72-303/... 04/2013 год.