



### ЗАПОВЕД

МОСВ № 72-741/22.10 2008 г.

На основание чл.151, ал.2, т.2, "у", "бб" от Закона за водите и във връзка с чл.119, ал.3, т.2 от ЗВ

### О П Р Е Д Е Л Я М

Санитарно-охранителна зона около речно водохващане "Узуница" на р.Голяма Узуница, гр.Белица, ЕКАТТЕ 22602, община Белица, област Благоевград, за питейно-битово водоснабдяване на гр.Белица, община Белица, област Благоевград, съгласно Разрешително за водовземане №41110002/26.03.2007 г., издадено от Директора на БДЗБР – Благоевград и охранителен режим в санитарно-охранителната зона, както следва:

#### I. Санитарно-охранителна зона – пояс I.

1.Пояс I са имоти №000551 и №000520 по картата на възстановената собственост на землището на с.Долно Драглище, ЕКАТТЕ 22602, община Разлог, област Благоевград. Представлява неправилна фигура с площ F=34,846 дка и има координати на определящите точки в "Координатна система 1970 година" както следва:

№ на точка	X	Y
1	4531993.81	8512320.88
2	4531964.60	8512361.69
3	4531965.82	8512434.15
4	4531934.18	8512465.21
5	4531931.22	8512536.61
6	4531908.52	8512730.96
7	4531920.88	8512833.42
8	4531859.94	8512843.14
9	4531847.60	8512725.55
10	4531875.59	8512446.64
11	4531901.15	8512411.93
12	4531906.03	8512345.27
13	4531952.43	8512283.13

**Забележка:** Приложение №1 с посочените по-горе данни е неразделна част от настоящата заповед.

## **2. В пояс I на санитарно-охранителната зона се забранява:**

2.1. Достъпа на лица, с изключение на тези, свързани с експлоатацията на водоземните съоръжения и на охранителната зона, както и на представителите на контролните органи;

2.2. Всички дейности, с изключение на тези, свързани с добива на вода за питейно-битово водоснабдяване, експлоатацията на охранителната зона и при случаите по чл.9 от Наредба №3.

**3. Пояс I на санитарно-охранителната зона** попада в границите на Национален парк "Рила", поради което собственикът на водоземните съоръжения е длъжен да спазва режима предвиден в Закона за защитените територии /обн. ДВ, бр.133 от 11.11.1998 г./, Плана за управление на Национален парк "Рила" /Решение №522/04.07.2001 г. на МС, обн. ДВ, бр.66 от 27.07.2001 г./ и Наредба №3 от 16.10.2000 г.

## **II. Санитарно-охранителна зона – пояс II.**

1.Пояс II се намира в землището на с.Долно Драглище, ЕКАТТЕ 22602, община Разлог, област Благоевград. Представлява неправилна фигура с площ F=2681,25 дка и има координати на определящите точки в "Координатна система 1970 година" както следва:

№ на точка	X	Y
6	4531908.52	8512730.96
5	4531931.22	8512536.61
4	4531934.18	8512465.21
3	4531965.82	8512434.15
2	4531964.60	8512361.69
1	4531993.81	8512320.88
13	4531952.43	8512283.13
12	4531906.03	8512345.27
11	4531901.15	8512411.93
10	4531875.59	8512446.64
9	4531847.60	8512725.55
14	4531852.10	8512768.48
15	4531739.89	8512680.43
16	4531743.28	8512557.27
17	4531732.50	8512392.00
18	4531829.00	8512177.00
19	4531874.00	8512016.00
20	4531921.50	8511849.00
21	4531874.48	8511705.96
22	4531909.79	8511534.07
23	4532052.21	8511378.10
24	4532106.05	8511257.19
25	4532141.30	8511059.17
26	4532188.80	8510976.71
27	4532267.45	8510764.53
28	4532285.77	8510636.30

Заповед за определяне на СОЗ около речно водохващане "Узуница" на р.Голяма Узуница,  
гр.Белица, община Белица

---

29	4532330.86	8510540.98
30	4532357.95	8510469.52
31	4532446.78	8510433.53
32	4532522.48	8510397.91
33	4532635.24	8510371.15
34	4532723.79	8510320.65
35	4532768.15	8510299.31
36	4532851.96	8510201.36
37	4532903.52	8510103.25
38	4532975.30	8510017.56
39	4533100.10	8509891.44
40	4533162.23	8509859.16
41	4534091.33	8510681.52
42	4533980.01	8510781.32
43	4533898.87	8510882.22
44	4533865.06	8510935.43
45	4533780.99	8511005.44
46	4533731.21	8511031.66
47	4533672.32	8511051.42
48	4533583.52	8511101.27
49	4533449.66	8511241.31
50	4533315.76	8511359.97
51	4533133.16	8511477.48
52	4532933.47	8511540.31
53	4532880.07	8511588.62
54	4532809.40	8511639.92
55	4532783.94	8511744.81
56	4532704.82	8511895.57
57	4532593.71	8511967.50
58	4532496.82	8512043.12
59	4532396.65	8512128.83
60	4532255.48	8512289.01
61	4532203.04	8512322.83
62	4532135.59	8512400.15
63	4532025.41	8512520.61
64	4532001.47	8512536.19
65	4531984.12	8512578.16
66	4531952.97	8512611.01
67	4531911.47	8512755.39

**Забележка:** Приложение №2 с посочените по-горе данни е неразделна част от настоящата заповед.

**2. В пояс II на санитарно-охранителната зона се забранява:**

2.1. Използване на терена за нови или съществуващи гробища за нови погребения;

Заповед за определяне на СОЗ около речно водохващане "Узуница" на р.Голяма Узуница,  
гр.Белица, община Белица

2.2. Създаване нови и разширяване съществуващи селищни територии за постоянно и сезонно ползване без изградени канализационни и пречиствателни съоръжения, съответстващи на техническите изисквания;

2.3. Полагане тръбопроводи, провеждащи нефт и други вредни или токсични вещества;

2.4. Изграждане на сервиси, автомивки и паркинги;

2.5. Изграждане съоръжения и промишлени дейности, водещи до повишаване съдържанието на еутрофициращи вещества във водата;

2.6. Изграждане подземни резервоари и хранилища за опасни вещества;

2.7. Животновъдни ферми (без свинекомплекси);

2.8. Свинекомплекси;

2.9. Наторяване с течен оборски тор;

2.10. Ползване на въздухоплавателни средства за разпръскване торове и пестициди;

2.11. Използване на плавателни средства с двигател с вътрешно горене;

2.12. Къмпинги и ваканционни лагери;

2.13. Почивни станции и други подобни;

2.14. Пране с химически препарати и/или избелващи средства.

**3. В пояс II на санитарно-охранителната зона се ограничава:**

3.1. Добив на подземни богатства;

3.2. Изграждане на надземни и подземни строителни съоръжения с изключение на реконструкция и модернизация на основните водоснабдителни съоръжения;

3.3. Прокарване пътища и магистрали;

3.4. Наторяване с оборски тор и/или компост;

3.5. Наторяване с неорганични торове;

3.6. Използване препарати за растителна защита;

3.7. Изграждане силажни ями;

3.8. Напояване и наторяване с отпадъчни води;

3.9. Промислено риборазвъждане;

3.10. Изсичане на гори, с изключение на отгледна сеч.

**4. В пояс II на санитарно-охранителната зона се ограничава при доказана необходимост:**

4.1. Полагане водопроводи, несвързани с водоснабдителната система;

4.2. Лични животновъдни стопанства.

**5. Пояс II на санитарно-охранителната зона** попада в границите на Национален парк "Рила", поради което собственикът на водоземните съоръжения е длъжен да спазва режима предвиден в Закона за защитените територии /обн. ДВ, бр.133 от 11.11.1998 г./, Плана за управление на Национален парк "Рила" /Решение №522/04.07.2001 г. на МС, обн. ДВ, бр.66 от 27.07.2001 г./ и Наредба №3 от 16.10.2000 г.

**III. Санитарно-охранителна зона – пояс III.**

1.Пояс III се намира в землището на с.Долно Драглище, ЕКАТТЕ 22602, община Разлог, област Благоевград. Представлява неправилна фигура с площ F=627,82 дка и има координати на определящите точки в "Координатна система 1970 година" както следва:

№ на точка	X	Y
41	4534091.33	8510681.52
40	4533162.23	8509859.16

Заповед за определяне на СОЗ около речно водохващане "Узуница" на р.Голяма Узуница,  
гр.Белица, община Белица

68	4533206.25	8509835.79
69	4533272.70	8509768.66
70	4533313.67	8509686.36
71	4533343.63	8509573.06
72	4533360.19	8509540.89
73	4533400.39	8509554.40
74	4533505.78	8509514.32
75	4533619.05	8509508.75
76	4533690.44	8509481.75
77	4533761.37	8509611.03
78	4533868.89	8509771.68
79	4533888.96	8509826.64
80	4534023.21	8509948.60
81	4534101.26	8510034.81
82	4534152.27	8510105.72
83	4534186.71	8510196.61
84	4534254.19	8510320.72
85	4534285.80	8510406.35
86	4534290.84	8510500.17
87	4534305.97	8510557.97
88	4534189.55	8510610.55

**Забележка:** Приложение №3 с посочените по-горе данни е неразделна част от настоящата заповед.

**2. В пояс III на санитарно-охранителната зона се забранява:**

- 2.1. Полагане тръбопроводи, провеждащи нефт и други вредни или токсични вещества;
- 2.2. Изграждане подземни резервоари и хранилища за опасни вещества;
- 2.3. Свинокомплекси;
- 2.4. Ползване на въздухоплавателни средства за разпръскване на торове и пестициди;
- 2.5. Пране с химически препарати и/или избелващи средства.

**3. В пояс III на санитарно-охранителната зона се ограничава:**

- 3.1. Добив на подземни богатства;
- 3.2. Животновъдни ферми (без свинокомплекси).

**4. В пояс III на санитарно-охранителната зона се ограничава при доказана необходимост:**

- 4.1. Използване на терена за нови или съществуващи гробища за нови погребения;
- 4.2. Създаване нови и разширяване съществуващи селищни територии за постоянно и сезонно ползване без изградени канализационни и пречиствателни съоръжения, съответстващи на техническите изисквания;
- 4.3. Прокарване пътища и магистрали;
- 4.4. Изграждане сервиси, автомивки и паркинги;
- 4.5. Изграждане съоръжения и промишлени дейности, водещи до повишаване съдържанието на еутрофизиращи вещества във водата;
- 4.6. Наторяване с течен оборски тор;



- 4.7.Наторяване с неорганични торове;
- 4.8.Използване препарати за растителна защита;
- 4.9.Напояване и наторяване с отпадъчни води;
- 4.10.Къмпинги и ваканционни лагери;
- 4.11.Почивни станции и други подобни;
- 4.12.Изсичане на гори, с изключение на отгледна сеч.

**5. Пояс III на санитарно-охранителната зона** попада в границите на Национален парк "Рила", поради което собственикът на водоземните съоръжения е длъжен да спазва режима предвиден в Закона за защитените територии /обн. ДВ, бр.133 от 11.11.1998 г./, Плана за управление на Национален парк "Рила" /Решение №522/04.07.2001 г. на МС, обн. ДВ, бр.66 от 27.07.2001 г./ и Наредба №3 от 16.10.2000 г.

#### **IV. Условия:**

1. Собственикът на водоземните съоръжения в едномесечен срок от получаването на заповедта за определяне на санитарно-охранителната зона да нанесе границите на I, II и III пояс в кадастралните карти, лесоустройствените планове и планове за земеразделяне на с.Долно Драглище, община Разлог, област Благоевград и отрази в документите за собственост забраните и ограниченията, съгласно чл.41, ал.2 от Наредба №3.

2. Собственикът на водоземните съоръжения да предприеме действия за прекатегоризиране на горските площи, попадащи в пояси II и III на санитарно-охранителната зона в гори със специално предназначение, съгласно чл.53, ал.2 от Наредба №3.

3. Собственикът на водоземните съоръжения в срок до една година от определянето на санитарно-охранителната зона да организира актуализация на ПУП, обхващащ територията на зоната, съгласно чл.41, ал.3 от Наредба №3 и предприеме действия за учредяване на право на ползване и сервитути върху гори и земи от горския фонд за I пояс на зоната.

4. След актуването на пояс I инвеститорът на проекта да представи в Басейнова дирекция Западнобеломорски район актуализиран календарен план-график за изграждане и маркиране поясите на санитарно-охранителната зона, съгласно чл.32, т.16 от Наредба №3, както и да спазва сроковете, зададени в календарния план-график за реализация на санитарно-охранителната зона.

5. След изграждане на санитарно-охранителната зона и отразяване на пояс II в картата на възстановената собственост, собственикът на водоземните съоръжения да уведоми в едномесечен срок от приключване на дейностите Директора на Басейнова дирекция Западнобеломорски район с център Благоевград за насрочване на комисия за приемане на зоната по чл.43 от Наредба №3.

6. Собствениците на земите в границите на санитарно-охранителната зона са длъжни да спазват забраните и ограниченията, определени за съответния пояс, в който попада имотът, съгласно чл.34, ал.1 от Наредба №3.

7. Собствениците на имоти, попадащи в границите на санитарно-охранителната зона, са длъжни при искане за ползване на земята за дейности, които са ограничени или ограничени при доказана необходимост, съгласно Приложение 2 към чл.10, ал.1 от Наредба №3 да декларират, че имотът им е обременен с тежести по реда на същата.

8. Собственикът на водоземните съоръжения да организира експлоатацията на санитарно-охранителната зона, охраната на водоизточниците и наблюденията за спазване на забранителните и ограничителните режими, въведени с определяне на зоната на основание чл.51 от Наредба №3.

9. При аварийни случаи в границите на санитарно-охранителната зона, незабавно да се прекрати водоползването и се уведомят Басейнова дирекция Западнобеломорски район, Гражданска защита и РИОКОЗ, съгласно чл.14, ал.2 от Наредба №3.

10. Собственикът на водоземните съоръжения да провежда мониторинг на водите по отношение на качеството и количеството им.

Заповед за определяне на СОЗ около речно водохващане "Узуница" на р.Голяма Узуница,  
гр.Белица, община Белица

11. Собствениците на имоти, попадащи в границите на санитарно-охранителната зона задължително трябва да прилагат утвърдените земеделски практики по смисъла на Наредба №2 от 16.10.2000 г. за опазване на водоизточниците от замърсяване с нитрати от земеделските източници.

12. Собственикът на водоземните съоръжения при изграждане и маркиране на санитарно-охранителната зона, да се съобрази с изискванията на Национален парк "Рила".

**V. Контролиращи органи:**

1. Контролът по експлоатацията на санитарно-охранителната зона се осъществява от Басейнова дирекция Западнобеломорски район с център Благоевград, съгласно чл.54, ал.1, т.2 от Наредба №3.

2. Контролът за спазване на санитарно-хигиенните изисквания в рамките на санитарно-охранителната зона се осъществява от органите на Министерството на здравеопазването, съгласно чл.54, ал.2 от Наредба №3.

Настоящата заповед подлежи на обжалване по реда на Административно процесуалния кодекс в 14-дневен срок от получаването ѝ пред Върховния административен съд.

МИНИСТЪР НА ОКОЛНАТА СРЕДА И ВОДИТЕ:

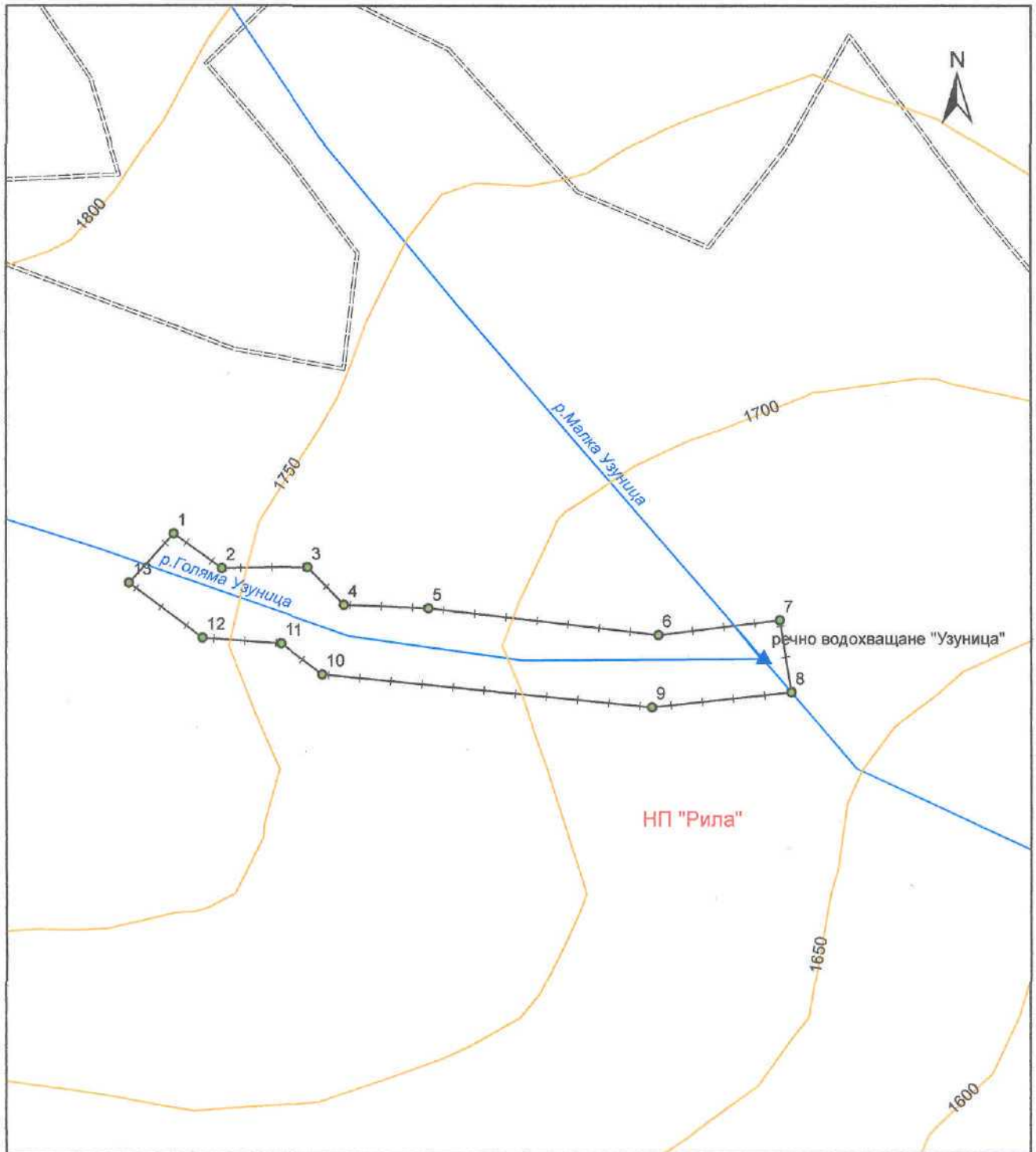


ДЖЕВДЕТ ЧАКЪРОВ

СКИЦА  
на санитарно-охранителна зона  
пояс I

обект: Речно водохващане "Узуница" на р.Голяма Узуница, гр.Белица, община Белица

1:5 000



ЛЕГЕНДА

- ▲ Водохващане\_Узуница
- СОЗ пояс 1(Узуница)
- Граница на НП "Рила"

Заповед МОСВ №РД-741/2008 г.

МИНИСТЪР.



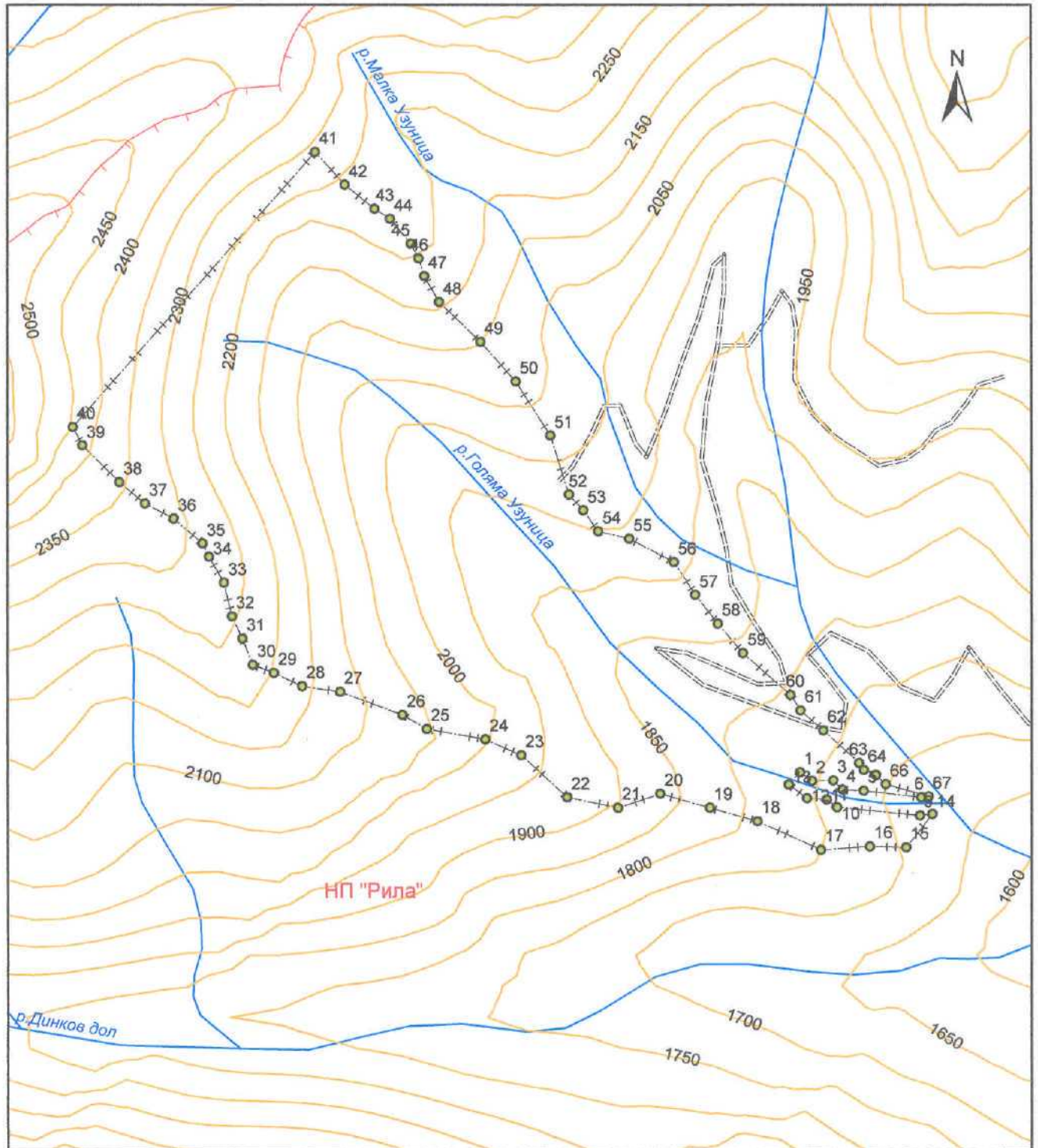
ДЖЕВДЕТ ЧАКЪРОВ



СКИЦА  
на санитарно-охранителна зона  
пояс II

обект: Речно водохвощане "Узуница" на р.Голяма Узуница, гр.Белица, община Белица

1:20 000



ЛЕГЕНДА

- СОЗ пояс 2 (Узуница)
- Граница на НП "Рила"

Заповед МОСВ № рд. *Узуница* / *10* / .....2008 г.

МИНИСТЪР:

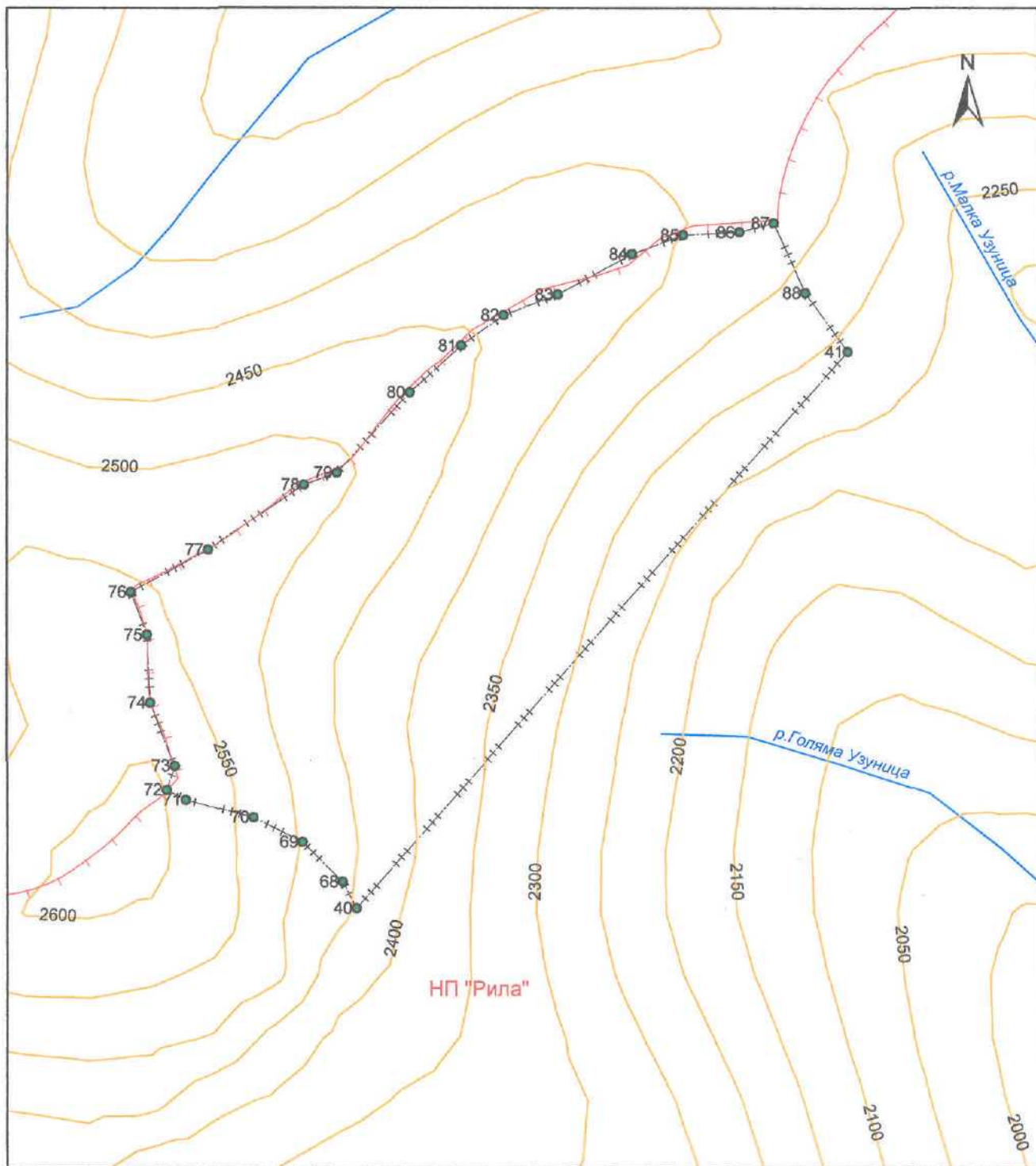


ДЖЕВДЕТ ЧАКЪРОВ

СКИЦА  
на санитарно-охранителна зона  
пояс III

обект: Речно водохващане "Узуница" на р.Голяма Узуница, гр.Белица, община Белица

1:10 000



ЛЕГЕНДА

- СОЗ пояс3(Узуница)
- Граница на НП "Рила"

Заповед МОСВ №РД/.....2008 г.

МИНИСТЪР:



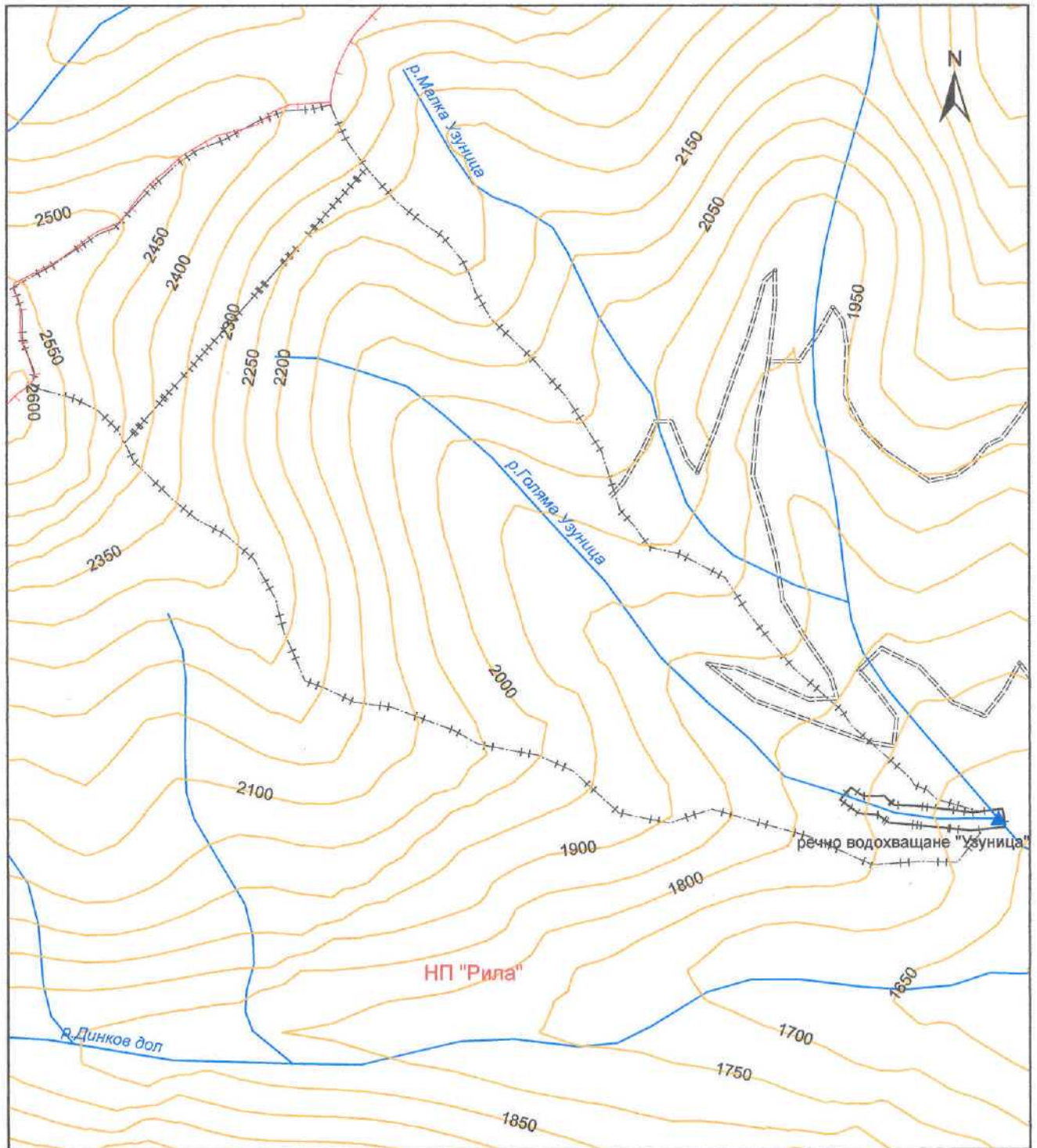
ДЖЕВДЕТ ЧАКЪРОВ



СКИЦА  
на санитарно-охранителна зона  
пояси I, II и III

обект: Речно водохващане "Узуница" на р.Голяма Узуница, гр.Белица, община Белица

1:20 000



ЛЕГЕНДА

-  Водохващане\_Узуница
-  СОЗ пояс 1(Узуница)
-  СОЗ пояс 2(Узуница)
-  СОЗ пояс 3(Узуница)
-  Граница на НП "Рила"

Заповед МОСВ №РД 44/12/2008 г.

МИНИСТЪР:

