



ЗАПОВЕД

МОСВ № *РД-262 / 13.04.* 2009 г.

На основание чл.151, ал.2, т.2, "у", "бб" от Закона за водите и във връзка с чл.119, ал.3, т.2 от ЗВ

О П Р Е Д Е Л Я М

Санитарно-охранителна зона около речно водохващане "Ядъка" на р.Ялдъчка на кота 1291,84 м, в землището на с.Самораново, ЕКАТТЕ 65245, община Дупница, област Кюстендил, за питейно-битово водоснабдяване на с.Самораново, община Дупница, област Кюстендил, съгласно Разрешително за водовземане №400624/20.12.2006 г., издадено от Директора на БДЗБР – Благоевград и охранителен режим в санитарно-охранителната зона, както следва:

I. Санитарно-охранителна зона – пояс I.

1. Пояс I се намира в землището на с.Самораново, ЕКАТТЕ 65245, община Дупница, област Кюстендил. Представлява неправилна фигура с площ $F=16,161$ дка и има координати на определящите точки в "Координатна система 1970 година", както следва:

№ на точка	X	Y
1	8487893.75	4551841.82
2	8487894.74	4551801.82
3	8487893.65	4551776.11
4	8487899.11	4551747.03
5	8487921.45	4551713.48
6	8487941.00	4551670.50
7	8487963.73	4551656.40
8	8487996.19	4551648.46
9	8488011.38	4551632.68
10	8488055.45	4551546.71
11	8488085.43	4551468.40
12	8488106.97	4551379.66

Заповед за определяне на СОЗ около речно водохващане "Ядъка" на р.Ялдъчка на ката
1291,84 м, в землището на с.Самораново, община Дупница

13	8488077.78	4551372.71
14	8488056.84	4551459.17
15	8488027.95	4551534.60
16	8487986.76	4551615.21
17	8487981.20	4551621.66
18	8487952.02	4551628.61
19	8487919.66	4551649.15
20	8487915.19	4551653.52
21	8487895.14	4551698.78
22	8487871.22	4551735.21
23	8487863.77	4551772.24
24	8487864.67	4551801.62
25	8487863.77	4551841.03

Забележка: Приложение №1 с посочените по-горе данни е неразделна част от настоящата заповед.

2. В пояс I на санитарно-охранителната зона се забранява:

2.1. Достъпа на лица, с изключение на тези, свързани с експлоатацията на водоземните съоръжения и на охранителната зона, както и на представителите на контролните органи;

2.2. Всички дейности, с изключение на тези, свързани с добива на вода за питейно-битово водоснабдяване, експлоатацията на охранителната зона и при случаите по чл.9 от Наредба №3.

5. Част от пояс I на санитарно-охранителната зона попада в границите на Национален парк "Рила", поради което водоползвателят е длъжен да спазва режима предвиден в Закона за защитените територии /обн. ДВ, бр.133 от 11.11.1998 г./, Плана за управление на Национален парк "Рила" /Решение №522/04.07.2001 г. на МС, обн. ДВ, бр.66 от 27.07.2001 г./ и Наредба №3 от 16.10.2000 г.

II. Санитарно-охранителна зона – пояс II.

1. Пояс II се намира в землището на с.Самораново, ЕКАТТЕ 65245, община Дупница, област Кюстендил. Представлява неправилна фигура с площ $F=2350,989$ дка и има координати на определящите проектни точки в "Координатна система 1970 година", както следва:

№ на точка	X	Y
1	8487893.75	4551841.82
2	8487894.74	4551801.82
3	8487893.65	4551776.11
4	8487899.11	4551747.03
5	8487921.45	4551713.48
6	8487941.00	4551670.50
7	8487963.73	4551656.40
8	8487996.19	4551648.46
9	8488011.38	4551632.68
10	8488055.45	4551546.71

Заповед за определяне на СОЗ около речно водохващане "Ядъка" на р.Ялдъчка на ката
1291,84 м, в землището на с.Самораново, община Дупница

11	8488085.43	4551468.40
12	8488106.97	4551379.66
13	8488077.78	4551372.71
14	8488056.84	4551459.17
15	8488027.95	4551534.60
16	8487986.76	4551615.21
17	8487981.20	4551621.66
18	8487952.02	4551628.61
19	8487919.66	4551649.15
20	8487915.19	4551653.52
21	8487895.14	4551698.78
22	8487871.22	4551735.21
23	8487863.77	4551772.24
24	8487864.67	4551801.62
25	8487863.77	4551841.03
1	8487893.75	4551841.82
2	8487985.67	4551758.24
3	8488035.90	4551698.39
4	8488159.68	4551638.63
5	8488266.68	4551502.44
6	8488442.28	4551288.14
7	8488878.83	4551047.23
8	8488962.11	4550906.67
9	8489113.98	4550823.99
10	8489218.21	4550715.39
11	8489510.64	4550392.29
12	8489514.11	4550162.60
13	8489584.59	4549967.55
14	8489708.37	4549688.52
15	8489772.29	4549592.04
16	8489594.61	4549615.47
17	8489383.88	4549632.04
18	8489263.47	4549632.14
19	8489032.69	4549718.50
20	8488751.68	4549984.32
21	8488666.71	4550013.51
22	8488524.46	4550113.56
23	8488433.84	4550159.52
24	8488234.12	4550147.02
25	8488060.81	4550095.50
26	8487912.12	4550113.96
27	8487847.40	4550164.49
28	8487848.59	4550431.80
29	8487859.31	4550516.37
30	8487795.08	4550625.56

Заповед за определяне на СОЗ около речно водохващане "Ядъка" на р.Ялдъчка на ката
1291,84 м, в землището на с.Самораново, община Дупница

31	8487750.62	4550706.86
32	8487698.70	4550924.74
33	8487537.50	4551140.43
34	8487553.78	4551378.96
35	8487553.98	4551495.40
36	8487597.16	4551713.77
37	8487640.24	4551773.93
38	8487768.28	4551824.75
39	8487863.77	4551841.03

Забележка: Приложение №2 с посочените по-горе данни е неразделна част от настоящата заповед.

2. В пояс II на санитарно-охранителната зона се забранява:

- 2.1. Използване на терена за нови или съществуващи гробища за нови погребения;
- 2.2. Създаване нови и разширяване съществуващи селищни територии за постоянно и сезонно ползване без изградени канализационни и пречиствателни съоръжения, съответстващи на техническите изисквания;
- 2.3. Полагане тръбопроводи, провеждащи нефт и други вредни или токсични вещества;
- 2.4. Изграждане на сервиси, автомивки и паркинги;
- 2.5. Изграждане съоръжения и промишлени дейности, водещи до повишаване съдържанието на еутрофизиращи вещества във водата;
- 2.6. Изграждане подземни резервоари и хранилища за опасни вещества;
- 2.7. Животновъдни ферми (без свинекомплекси);
- 2.8. Свинекомплекси;
- 2.9. Наторяване с течен оборски тор;
- 2.10. Ползване на въздухоплавателни средства за разпръскване торове и пестициди;
- 2.11. Използване на плавателни средства с двигател с вътрешно горене;
- 2.12. Къмпинги и ваканционни лагери;
- 2.13. Почивни станции и други подобни;
- 2.14. Пране с химически препарати и/или избелващи средства.

3. В пояс II на санитарно-охранителната зона се ограничава:

- 3.1. Добив на подземни богатства;
- 3.2. Изграждане на надземни и подземни строителни съоръжения с изключение на реконструкция и модернизация на основните водоснабдителни съоръжения;
- 3.3. Прокарване пътища и магистрали;
- 3.4. Наторяване с оборски тор и/или компост;
- 3.5. Наторяване с неорганични торове;
- 3.6. Използване препарати за растителна защита;
- 3.7. Изграждане силажни ями;
- 3.8. Напояване и наторяване с отпадъчни води;
- 3.9. Промислено риборазвъждане;
- 3.10. Изсичане на гори, с изключение на отгледна сеч.

**4.В пояс II на санитарно-охранителната зона се ограничава при доказана
необходимост:**

- 4.1. Полагане водопроводи, несвързани с водоснабдителната система;
- 4.2. Лични животновъдни стопанства.

5. По-голямата част от пояс II на санитарно-охранителната зона попада в границите на Национален парк "Рила", поради което водоползвателят е длъжен да спазва режима предвиден в Закона за защитените територии /обн. ДВ, бр.133 от 11.11.1998 г./, Плана за управление на Национален парк "Рила" /Решение №522/04.07.2001 г. на МС, обн. ДВ, бр.66 от 27.07.2001 г./ и Наредба №3 от 16.10.2000 г.

III. Санитарно-охранителна зона – пояс III.

Пояс III не се обособява, тъй като цялата площ на водосбора на реката над водохващането е обхваната от пояс II.

IV. Условия:

1. Водоползвателят в едномесечен срок от получаването на заповедта за определяне на санитарно-охранителната зона да нанесе границите на I и II пояс в кадастралните карти, лесоустройствените планове и плановете за земеразделяне на с.Самораново, община Дупница, област Кюстендил и отрази в документите за собственост забраните и ограниченията, съгласно чл.41, ал.2 от Наредба №3.

2. Водоползвателят да предприеме действия за прекатегоризиране на горските площи, попадащи в пояс II на санитарно-охранителната зона в гори със специално предназначение, съгласно чл.53, ал.2 от Наредба №3.

3. Водоползвателят в срок до една година от определянето на санитарно-охранителната зона да организира актуализация на ПУП, обхващащ територията на зоната, съгласно чл.41, ал.3 от Наредба №3 и предприеме действия за учредяване на право на ползване и сервитути върху гори и земи от горския фонд за I пояс на зоната.

4. След актуването на пояс I инвеститорът на проекта да представи в Басейнова дирекция Западнобеломорски район актуализиран календарен план-график за изграждане и маркиране поясите на санитарно-охранителната зона, съгласно чл.32, т.16 от Наредба №3, както и да спазва сроковете, зададени в календарния план-график за реализация на санитарно-охранителната зона.

5. След изграждане на санитарно-охранителната зона и отразяване на пояс II в картата на възстановената собственост, инвеститорът на проекта да уведоми в едномесечен срок от приключване на дейностите Директора на Басейнова дирекция Западнобеломорски район с център Благоевград за насрочване на комисия за приемане на зоната по чл.43 от Наредба №3.

6. Собствениците на земите в границите на санитарно-охранителната зона са длъжни да спазват забраните и ограниченията, определени за съответния пояс, в който попада имотът, съгласно чл.34, ал.1 от Наредба №3.

7. Собствениците на имоти, попадащи в границите на санитарно-охранителната зона, са длъжни при искане за ползване на земята за дейности, които са ограничени или ограничени при доказана необходимост, съгласно Приложение 2 към чл.10, ал.1 от Наредба №3 да декларират, че имотът им е обременен с тежести по реда на същата.

8. Водоползвателят да организира експлоатацията на санитарно-охранителната зона, охраната на водоизточниците и наблюденията за спазване на забранителните и ограничителните режими, въведени с определяне на зоната на основание чл.51 от Наредба №3.

Заповед за определяне на СОЗ около речно водохранилище "Ядъка" на р.Ялдъчка на ката
1291,84 м, в землището на с.Самораново, община Дупница

9. При аварийни случаи в границите на санитарно-охранителната зона, незабавно да се прекрати водоползването и се уведомят Басейнова дирекция Западнобеломорски район, Гражданска защита и РИОКОЗ, съгласно чл.14, ал.2 от Наредба №3.

10. Водоползвателят да провежда мониторинг на водите по отношение на качеството и количеството им.

11. Собствениците на имоти, попадащи в границите на санитарно-охранителната зона задължително трябва да прилагат утвърдените земеделски практики по смисъла на Наредба №2 от 16.10.2000 г. за опазване на водоизточниците от замърсяване с нитрати от земеделските източници.

12. Инвеститорът на проекта при изграждане и маркиране на санитарно-охранителната зона, да се съобрази с изискванията на Национален парк "Рила".

13. Маркирането на съответните пояси на санитарно-охранителната зона да се извърши след съгласуване с МОСВ и НП"Рила", съгласно Закона за защитените територии и Плана за управление на НП"Рила", приет с Решение №522 от 04.07.2001г. на Министерски съвет.

V. Контролиращи органи:

1. Контролът по експлоатацията на санитарно-охранителната зона се осъществява от Басейнова дирекция Западнобеломорски район с център Благоевград, съгласно чл.54, ал.1, т.2 от Наредба №3.

2. Контролът за спазване на санитарно-хигиенните изисквания в рамките на санитарно-охранителната зона се осъществява от органите на Министерството на здравеопазването, съгласно чл.54, ал.2 от Наредба №3.

Настоящата заповед подлежи на обжалване по реда на Административно-процесуалния кодекс в 14-дневен срок от получаването ѝ пред Върховния административен съд, а за останалите лица в едномесечен срок от обявяването и.

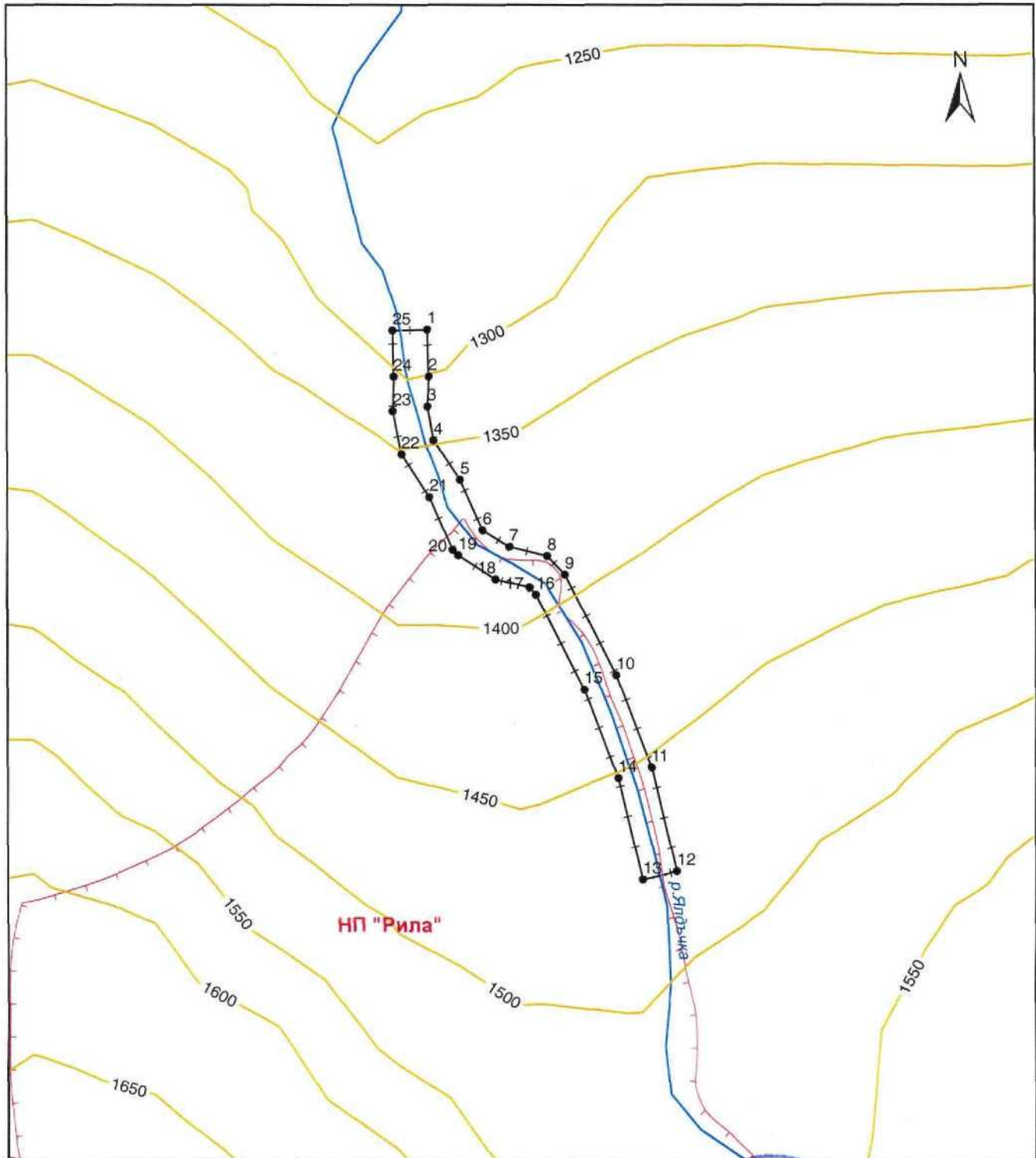
МИНИСТЪР НА ОКОЛНАТА СРЕДА И ВОДИТЕ



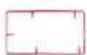
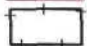
ДЖЕВДЕТ ЧАКЪРОВ

СКИЦА
на санитарно-охранителна зона
пояс I
обект: Речно водохващане "Ядъка" на р.Ялдъчка на кота 1291.84 м,
с.Самораново, община Дупница

1:5 000



ЛЕГЕНДА

-  Граница на НП "Рила"
-  СОЗ пояс 1

Заповед МОСВ №РД-262/13.04.2009 г.

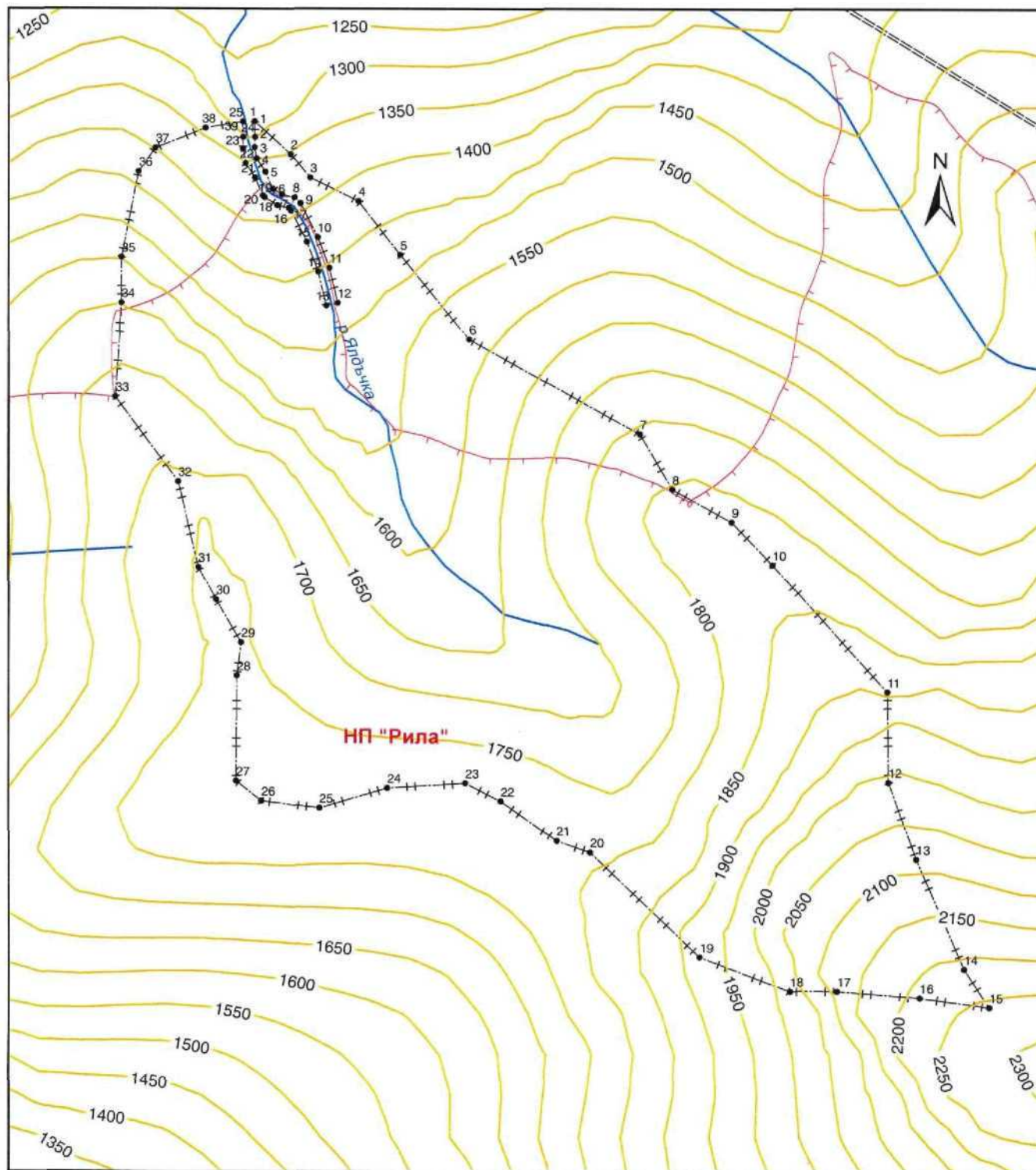
МИНИСТЪР:



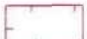
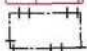
ДЖЕВДЕТ ЧАКЪРОВ

СКИЦА
на санитарно-охранителна зона
пояс II
обект: Речно водохващане "Ядъка" на р.Ялдъчка на кота 1291.84 м,
с.Самораново, община Дупница

1:15 000



ЛЕГЕНДА

-  Граница на НП "Рила"
-  СОЗ пояс 2

Заповед МОСВ №РД/...../04/.....2009 г.

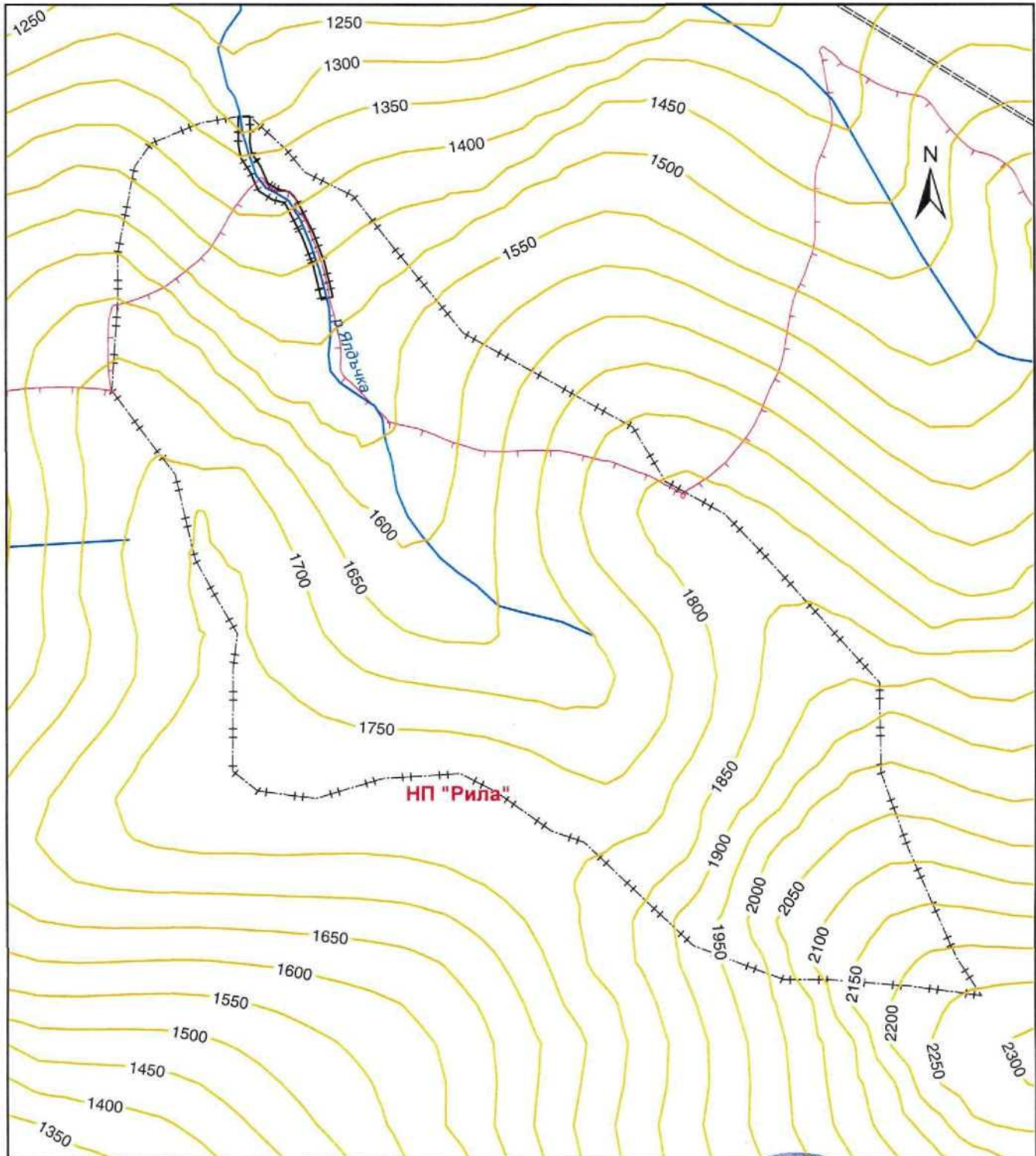
МИНИСТЪР




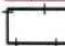

ДЖЕВДЕТ ЧАКЪРОВ

СКИЦА
на санитарно-охранителна зона
пояси I и II
обект: Речно водохващане "Ядъка" на р.Ялдъчка на кота 1291.84 м,
с.Самораново, община Дупница

1:15 000



ЛЕГЕНДА

-  Граница на НП "Рила"
-  СОЗ пояс 1
-  СОЗ пояс 2

Заповед МОСВ №РД. 26/13.04.....2009 г.

МИНИСТЪР



ДЖЕВДЕТ ЧАКЪРОВ