



РЕПУБЛИКА БЪЛГАРИЯ

МИНИСТЕРСТВО НА ОКОЛНАТА СРЕДА И ВОДИТЕ

ИНФОРМАЦИЯ

от

Ивелина Василева - Министър на околната среда и водите

ОТНОСНО: Оперативното управление на водите на национално ниво в Р. България

I. СЪСТОЯНИЕ НА ВОДИТЕ В СТРАНАТА ЗА М. ЮНИ 2016 Г.

1. Повърхностни води

Общият обем на речния отток в страната за месец юни е 1 641 млн.м³, който е с 48% по-малък от отока през месец май 2016 г. и с 9% повече от отока през месец юни 2015 г.

През месец юни, в периодите 03–08, 13–16 и 22–28, в повечето от водосборите на наблюдаваните реки са регистрирани краткотрайни повишения на водните нива, в резултат на интензивни извалявания. Средномесечните водни количества на голяма част от наблюдаваните реки са около и под месечната норма.

В **Дунавския водосборен басейн** обемът на речния отток е 796 млн.м³, който е с 56% по-малък от предходния месец и с 45% повече от м. юни 2015 г. В резултат на валежи, в периодите 03–06 и 13–06, са регистрирани повишения на водните нива в целия басейн. Над месечните норми са средномесечните водни количества на р. Искър при гр. Нови Искър с 21%, р. Осъм – долно течение с до 11%, р. Янтра - с до 122% по основната река и с до 130% по притоците ѝ р. Джулюница и р. Росица, в долното течение на р. Русенски Лом – с до 80%. По-значителни повишения на водните нива са отчетени на реките: р. Осъм при с. Изгрев с +164 см, р. Янтра при селищата Велико Търново (+53 см.) и Каранци (+132 см.), р. Русенски Лом при с. Божичен с +115 см.

В **Черноморския водосборен басейн** обемът на речния отток за месец юни е 134 млн.м³. Той е с 42% по-малък спрямо месец май и с 24% по-голям от месец юни 2015 г. В периодите 03–05 и 11–15 вследствие на валежи се наблюдават повишения с до +22 см. във водосбора на р. Камчия и с +40 см. на р. Факийска при с. Зидарово. С



София, 1000, бул. „Кн. Мария Луиза” 22



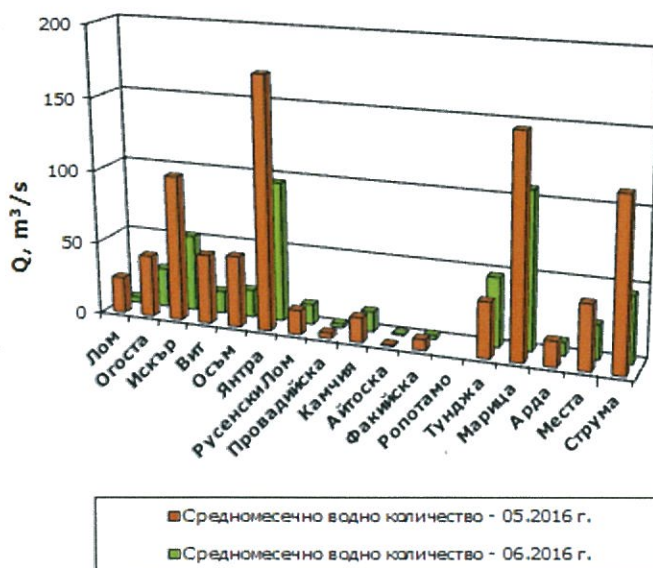
Тел: +359(2) 940 6194, Факс: +359(2) 986 25 33

изключение на южночерноморските реки Айтоска (+80%) и Факийска (+102%), средномесечните водни количества на реките в басейна са под месечните норма с до 43%.

Общият обем на оттока на реките в **Източнобеломорския водосборен басейн** за месец юни е 501 млн.м³. Стойността му е с 19% по-малка спрямо м. май и е еквивалентна на обема през месец юни миналата година. В резултат на интензивни валежи, в периодите 03.06–08.06, 13.06–18.06 и 22.06–28.06, са регистрирани краткотрайни повишения на водните нива във водосборите на реките: р. Тунджа - с до +23 см., р. Марица - с до +17 см. по основната река и с до +28 см. по притока и р. Съзлийка, р. Арда - с до +23 см. при гр. Вехтино. Средномесечните водни количества в басейна са над месечните норми във водосборите на: р. Тунджа – с 2,5 пъти в долното и течение, р. Марица - с до 72% в горното и средно течение и по притока и р. Сазлийка, р. Арда – с до 8% в горното и течение. До 24.06 водните нива в долното течение на р. Тунджа се задържат над праговете за високи води.

В **Западнобеломорския водосборен басейн** обемът на речния отток за месеца е 211 млн.м³, който е с 57% по-малък от обема за м. май и с 39% по-малък спрямо м. юни миналата година. Вследствие на валежи, в периода 06.06–08.06, са регистрирани повишения на водните нива с до +34 см. в поречие Струма и с до +10 см. в поречие Места. Средномесечните водни количества във водосборите на наблюдаваните реки са под месечните норми. Изключения правят притоците на р. Струма: р. Струмешница при с. Струмешница и р. Сушицка при с. Полена, където водните количества са над месечната норма с до 61%.

ДАННИ ОТ ХИДРОМЕТРИЧНИТЕ ИЗМЕРВАНИЯ КЪМ КРАЙНИТЕ СТАНЦИИ НА РЕКИТЕ
Средномесечни водни количества, Q м³/сек



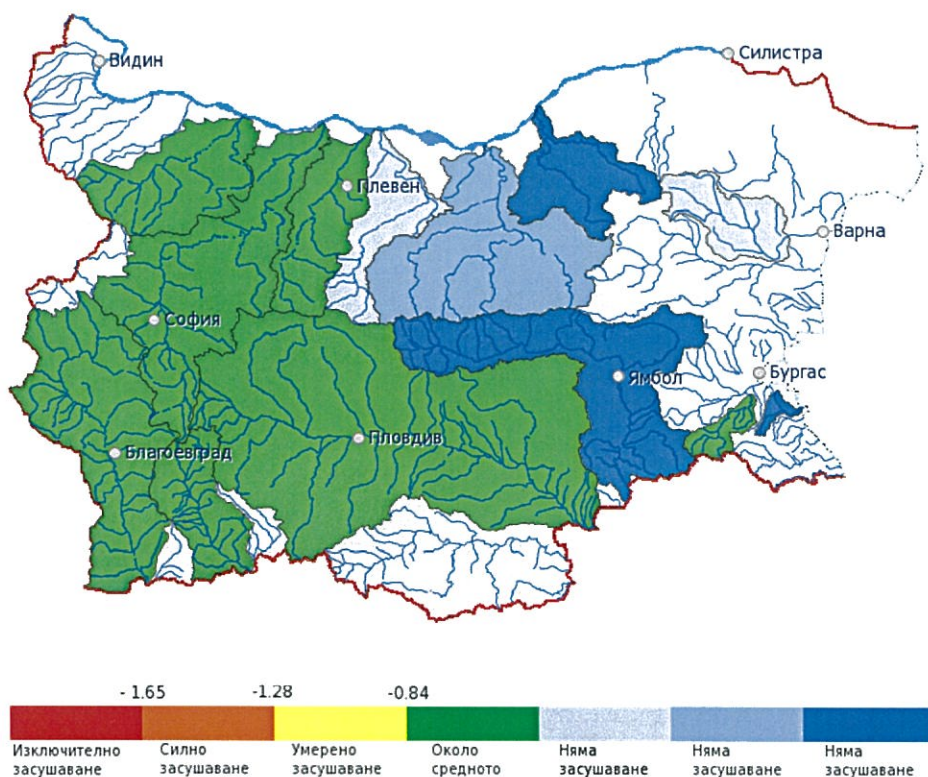
2. РЕКА ДУНАВ

През месец юни средномесечните водни стоежи на р. Дунав в българския участък при всички измервателни пунктове са под месечните норми.

3. СТОЙНОСТ НА ИНДЕКСА НА ЗАСУШАВАНЕ SRI

НИМХ ежесечно изчислява стойността на индекса на засушаване SRI, на база предварително определени средномесечни водни количества по поречия. За месец юни 2016 г. индексите са както следва:

- около средно засушаване – по поречието на реките: Огоста, Искър, Вит, Струма, Места, Марица и Факийска;
- в останалите поречия – няма засушаване;



II. СЪСТОЯНИЕ НА ВОДИТЕ ЗАРЕГУЛИРАНИ В КОМПЛЕКСНИТЕ И ЗНАЧИМИ ЯЗОВИРИ ПРЕЗ м. ЮНИ 2016 г.

В Министерството на околната среда и водите ежедневно се следи състоянието на водите зарегулирани в комплексните и значими язовири, на базата на ежедневна информация постъпваща от дружествата експлоатиращи язовирните стени и съоръженията към тях. Съгласно приложение №1 към чл.13 ал.1, т.1 от Закона за водите комплексните и значими язовири са 53 броя:

- Сумата на общите им обеми е 6 692,03 млн.м³, което представлява около 87% от сумата на общите обеми на изградените в страната язовири;
- За 44 броя комплексни и значими язовири с общ обем 6 620,40 млн.м³ се изготвя годишен график за определяне на стратегията при използването на водите им;

Сумата от наличните в тях завирени обеми към 30.06.2016 г. е 5 253,2 млн.м³ и представлява 79,4% от сумата на общите им обеми. В края на м. юни 2015 г. този процент е бил 79,9%. **Сумарният завирен обем към 30 юни 2016 г. е с 0,5% по-малък от обема към 30 юни 2015 г. и с 3,4% по-малък спрямо обема към 31 май 2016 г.**

През месец юни преливаха язовирите „Камчия“, „Студена“, „Пчелина“, „Белмекен-Чаира“ и „Панчарево“.

В края на месеца със запълване над 90% са язовирите: „Белмекен-Чаира“, „Голям беглик“ и „Широка поляна“, „Доспат“, „Въча“, „Йовковци“, „Камчия“, „Среченска бара“, „Асеновец“, „Боровица“, „Кричим“, „Розов кладенец“, „Калин“ и „Карагьол“.

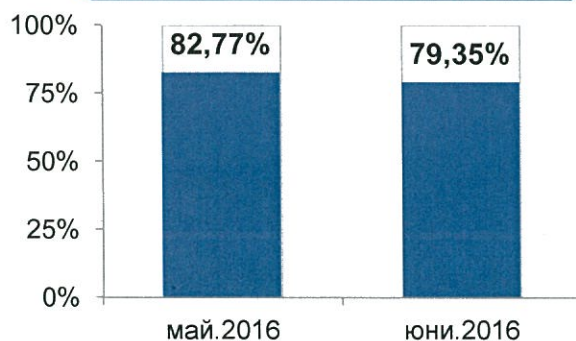
Няма данни за засегнати населени места и за възникнали аварийни ситуации по язовирните стени и съоръженията към тях.

От получените данни за регистрираните общи притоци от водосбора на комплексните и значими язовири може да се направи следната приблизителна оценка. С проток за условия на:

- средна година (обезпеченост 50%) са язовирите: „Георги Трайков“, „Горни Дъбник“, „Искър“, „Йовковци“, „Кърджали“, „Рабиша“, „Съединение“, „Ястребино“;
- средно суха година (обезпеченост 75%) – яз. „Мандра“;
- много суха година (обезпеченост 95%) са язовирите „Огняново“, „Среченска бара“;



За периода 31.05.2016 - 30.06.2016 г. наличният завирен обем в язовирите е намалял с 226,3 млн.м³.



Наличният завирен обем в язовирите според основното им предназначение е както следва:

- питейно-битово водоснабдяване – 88,1% от общия им обем;
- напояване – 68,6% от общия им обем;
- енергетика – 85,9% от общия им обем;

Към момента няма критично ниски или критично високи нива на комплексните и значими язовири в страната. Наличните зарегулирани обеми в края на месец юни са достатъчни да задоволят нуждите на водоползвателите.

III. КОМПЛЕКСНИ И ЗНАЧИМИ ЯЗОВИРИ С ОСНОВНО ПРЕДНАЗНАЧЕНИЕ ПИТЕЙНО-БИТОВО ВОДОСНАБДЯВАНЕ

Сумарният завирен обем на язовирите с питейно-битово предназначение към 30 юни 2016 г. е 1 321,4 млн. м³, което е 88,1% от общия им обем и е с приблизително **1,6% по-малък от обема им в края на месец май 2016 г. и с 4% по-голям спрямо обема им в края на м. юни 2015 г.**

Степента им на напълване е както следва: яз. „Искър” – 86,7%, яз. „Бели Искър” – 88,0%, яз. „Среченска бара” – 100,0%, яз. „Христо Смирненски” – 69,2%, яз. „Йовковци” – 96,0%, яз. „Гича” – 81,9%, яз. „Камчия” – 99,3%, яз. „Ясна поляна” – 89,8%, яз. „Асеновец” – 98,6%, яз. „Боровица” – 98,5%, яз. „Студена” – 79,9% и яз. „Дяково” – 72,4%.

Всички язовири за питейно-битово водоснабдяване в края на месец юни са с обеми, достатъчни да обезпечат нуждите на водоползвателите.



ПРЕДПРИЕТИ ДЕЙСТВИЯ НА ОПЕРАТИВНО ЗВЕНО КЪМ МОСВ

През месец юни хидрометеорологичната обстановка бе спокойна и не са възниквали извънредни ситуации, поради което оперативното звено не е било активирано през месеца.

ПРЕДПРИЕТИ МЕРКИ В МЕСЕЧНИЯ ГРАФИК ЗА ИЗПОЛЗВАНЕ НА ВОДИТЕ ОТ КОМПЛЕКСНИТЕ И ЗНАЧИМИ ЯЗОВИРИ ПРЕЗ МЕСЕЦ ЮНИ 2016 Г.:

1. Във връзка с постъпило от НЕК ЕАД искане за увеличение на разрешените с месечния график водни обеми за електропроизводство от язовир „Белмекен“ и предвид високия приток към язовира през месец юни, както и извеждането в ремонт на ТЕЦ „Марица Изток 3 Контур Глобал“, е изменен месечния график като са разрешени допълнителни водни обеми за електропроизводство от язовир „Белмекен“ в размер на 12,000 млн. м³.

2. Във връзка с постъпили в Министерство на околната среда и водите сигнали за нарушено екологично състояние в района на язовир „Пчелина“, поради спадане на нивото в язовира е изменен месечния график за месец юни, като е разпоредено незабавно преустановяване на водовземаването от язовир „Пчелина“ с цел електропроизводство, посредством ВЕЦ „Пчелина“.

КОНТРОЛ ПО СПАЗВАНЕ НА МЕСЕЧНИЯ ГРАФИК НА КОМПЛЕКСНИТЕ И ЗНАЧИМИ ЯЗОВИРИ

При извършения от Басейновите дирекции контрол, съгласно чл.188, ал. 3 от Закона за водите, по изпълнение режимния график и определените за поддържане обеми на водите на комплексните и значими язовири, разрешени с месечния график за месец юни, не са констатирани нарушения.

През месец юни е връчен 1 бр. Акт за установяване на административно нарушение /АУАН/ за надвишаване на задания с месечния график за месец февруари, максимален обем на язовир „Кърджали“.



ИВЕЛИНА ВАСИЛЕВА

Министър на околната среда и водите